

KERFI 7

KERFISLÝSING

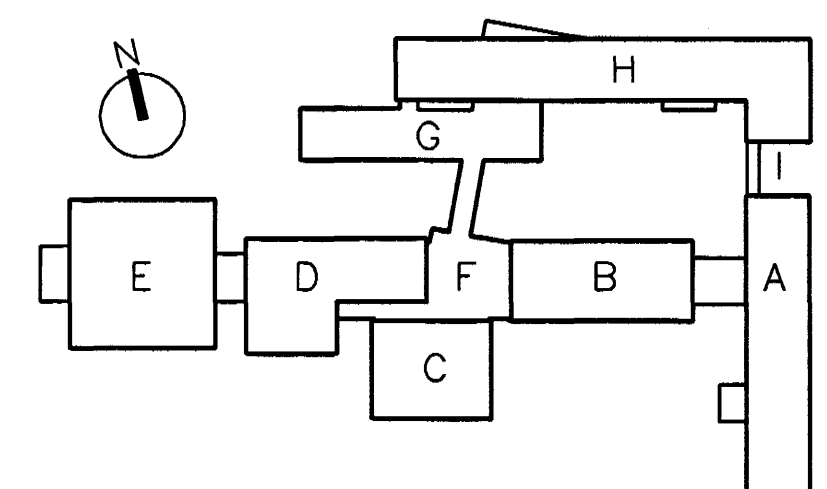
LOFTRÆSIKERFI ER FERSKLOFTSKERFI (100% ÚTLOFTSKERFI) MED VARMAENDURVINNSLU, STÖDUGT LOFTMAGN OG EFTIRHITARAR.

FERSKLOFT ER DREGID INN UM INNTAKSRIST (TÆKI 7.01) Í ÚTVEGG AD SPJALDLOKU (TÆKI 7.02), LOFTSIU (TÆKI 7.05), VARMAENDURVINNSLU (TÆKI 7.06), FORHITARA (TÆKI 7.08), INNBLÁSARI (TÆKI 7.10) ÞRÝSTIRLOFTI AD SVÆDM. SVÆDI ERU TVÖ EFTIR INNBLÁSARA (TÆKI 7.10) KEMUR EFTIRHITARI (TÆKI 7.39), SPJALDOKA (TÆKI 7.40-7.44-47) FYRIR HÁTIDARSAL. ANNAD SVÆDI ER FYRIR KENNSLUSTOFUR Á 2.HÆD, EFTIRHITARI (TÆKI 7.59), SPJALDLOKA (TÆKI 7.60)
 ÚTSOG ER FRÁ HÁTIDARSAL UM ALMENNT ÚTSOG OG ELDHÚSHÁF (TÆKI 7.72), SPJALDLOKU (TÆKI 7.73) OG ÚTSOGSBLÁSARA (TÆKI 7.75). FRÁ 2.HÆD ER ÚTSOG FRÁ ÚTSOGSBLÁSARA (TÆKI 7.89) OG SPJALDLOKU (TÆKI 7.90) OG SPJALDLOKU (TÆKI 7.92) OG ÚTSOGSBLÁSARA (TÆKI 7.96). ALMENNT ÚTSOG ER FRÁ HÁTIDARSAL UM SPJALDLOKU (TÆKI 7.13), LOFTSIU (TÆKI 7.15), VARMAENDURVINNSLU (TÆKI 7.06) OG ÚTSOGSBLÁSARA (TÆKI 7.18) OG ÚTKASTBRUNN (TÆKI 7.21)

TÆKJALISTI

7.01 FERSKLOFTSRIST STAÐSETTUR Í ÚTVEGG Í INNTAKSKLEFA, TVÖFÖLD SKÁBLADARIST, MED FUGLANETI AD UTAN.
 7.02 SPJALDLOKA STAÐSETT Á SOGHLD INNBLÁSARA (TÆKI 7.07), FYRIR AFTAN LOFTSIU (TÆKI 7.05), VINNUR MED SPJALDLOKUMÓTOR (TÆKI 7.03), CA 900X1300 MM, ÞÉTT, GERD FYRIR MÓTOR.
 7.03 SPJALDLOKUMÓTOR STAÐSETTUR AFTAN VID LOFTSIU (TÆKI 7.05), Á SPJALDLOKU (TÆKI 7.02), STJÓRNAST TIL AD OPNA OG LOKA VID BOD FRÁ KLUKKU (TÆKI 7.46) OG ROFA Í STJÓRNTOFLU (TÆKI 7.100), STJÓRNAST TIL AD LOKA VID BOD FRÁ FROSTVÖRN (TÆKI 7.49 OG 7.09) OG VID BRUNABOD Í BRUNAVIÐVÖRUNARKERFI HÖSSINS. GERD: 15 NM, MED GORMI OG STÖDUVÍSUN
 7.04 SJÁLVIK STAÐSETTUR Á LOFTSIU (TÆKI 7.05), GEFUR VIÐVÖRUN VID ÖHREINA SIU. LJÓS (TÆKI 7.77) SEM LOGAR Á STJÓRNSKÁP (TÆKI 7.100) OG HLJÓDMERKI (TÆKI 7.80) ER GEFID, KVITTA ÞARF FYRIR VIÐVÖRUN MED TAKKA (TÆKI 7.81) FRAMAN Á STJÓRNSKÁP-STILLIGILDI: 150 PA GERD: ÞRÝSTIROFI
 7.05 LOFTSIÁ STAÐSETT Í INNBLÁSTURSSAMSTÆDU, SIAR FERSKLOFT. YFIR SIU ER TENGÐUR SIUVAKI (TÆKI 7.04) EU7, POKASÍA MED 12 POKUM. GLERTREFJA MED BYRJUNAR-ÞRÝSTING 100 PA
 7.06 VARMAHJÓL STAÐSETT FYRIR FRAMAN LOFTSIU (TÆKI 7.05), ENDURVINNUR HITA ÖR ÚTKASTLOFTI OG FORHITAR FERSKLOFT. GERD: VARMAHJÓL ÖR ALÍ ÁN FLUTNINGIS Á RAKA, HITANÝTNI ER MEIRI EN 70%, LOFTMAGN 5,5 M3/S, MED TENGINNÓGULEIKA Á STÝRINGU Á HRADA Á HJÓLI EFTIR ÞÖRF FYRIR HITA Á.
 7.07 STOKKHITANEMI STAÐSETTUR Í INNBLÁSTURSTOKK Í EFTIR VARMAHJÓL (TÆKI 7.06), SENDIR BOD TIL STJÓRNSTÓÐAR (TÆKI 7.22) ÖSKGILDI: +18°C 0-40°C
 7.08 FORHITARI STAÐSETTUR FYRIR FRAMAN LOFTSIU (TÆKI 7.05), TENGIST FORHITARA (TÆKI 7.29). STJÓRNAST AF MÓTORLOKA (TÆKI 7.26) AFKÖST: 243 KW, 75/40°C, LOFT 0 °C - + 20°C. MESTI LOFTHRADI 3 M/S. GERD: EIRPIPUR OG ÁLRIBBUR
 7.09 HITAROFI (FROSTVÖRN) STAÐSETTUR Í INNBLÁSTURSTOKK, FYRIR FRAMAN FORHITARA (TÆKI 7.08) CA. 5-10 MM FRÁ BOTNI STOKKS. VID FROSTÚTLEYSINGU GERIST EFTIRFARANÐI: STÖÐVAR INNBLÁSARA (TÆKI 7.010), LOKAR SPJALDLOKU (TÆKI 7.02 OG 7.13), FULLOPNAR MÓTORLOKA (TÆKI 7.26, 7.48 OG 7.69), RÆSIR DELU (TÆKI 7.34) EF HÚN ER STOPP OG STÖÐVAR ÚTBLÁSARA (TÆKI 7.18) FROSTVÖRN: +5°C GERD: HITAROFI MED INNBYGGÐA STILLINGU Á HITASTIGI. SJÁLVIK EINDURSTILLING
 7.10 INNBLÁSARI STAÐSETTUR Í SAMSTÆDU, BLÆS FERSKLOFTI INN Í HÚSIÐ, ER INNBYGGÐAN RAFMÓTOR SEM STJÓRNAST AF HRADAVELJARA (TÆKI 7.108) AFKÖST: 5,5 M3/S VID 400 PA YTRI ÞRÝSTING , AXIALBLÁSARI EDA BOX MED NYTNI SEM ER BETRI EN 80%, MED HITAVARI Í VÖFUM, 3-FASA
 7.11 STOKKHITANEMI STAÐSETTUR Í INNBLÁSTURSTOKK FRAMN VID INNBLÁSARA (TÆKI 7.10), SENDIR BOD TIL STJÓRNSTÓÐAR (TÆKI 7.29) ÖSKGILDI: +15°C 0-40°C
 7.12 HITAMELIR STAÐSETTUR Í INNBLÁSTURSTOKK VID STOKKSKYNJARA (TÆKI 7.11), SÝNIR INNBLÁSTURSHITATEGUND: UMBOD: SKIFA 80 MM, SKALI 0-40°C, FLOKKUR 2 SKV. DIN 1603
 7.13 SPJALDLOKA STAÐSETT Á SOGHLD ÚTBLÁSARA VID LOFTSIU (TÆKI 7.15) ER MED SPJALDLOKUMÓTOR (TÆKI 7.14), LOKAR VID FROSTÚTLEYSINGU (TÆKI 7.09), KLUKKU (TÆKI 7.79), ROFA (TÆKI 7.78) OG YFIRÁLAGSVÖRN RAFMÓTORS (TÆKI 7.52,7.35,7.64,7.23). GERD: CA. 900X1300 MM, ÞÉTT, GERD FYRIR MÓTOR
 7.14 SPJALDLOKUMÓTOR STAÐSETTUR Á SPJALDLOKU (TÆKI 7.13), STJÓRNAST TIL AD OPNA OG LOKA VID BOD FRÁ ROFA Í STJÓRNTOFLU (TÆKI 7.78), FROSTVÖRN (TÆKI 7.09), KLUKKU (TÆKI 7.49), VID YFIRÁLAG MÓTORA OG VID BRUNABOD FRÁ BRUNAVIÐVÖRUNARKERFI HÖSSINS. GERD: 15 NM, MED GORMI OG STÖDUVÍSUN
 7.15 LOFTSIÁ STAÐSETT AFTAN VID VARMAHJÓL (TÆKI 7.06), SIAR ÚTSOGSLOFT. VID LOFTSIU ER SIUVAKI (TÆKI 7.16) OG SIUÞRÝSTIMELIR (TÆKI 7.17) GERD: FINSIÁ FS, 5,5 M3/S, BYRJUNARÞRÝSTINGUR CA. 50PA.
 7.16 SIUVAKI STAÐSETTUR Á LOFTSIU (TÆKI 7.15), GEFUR VIÐVÖRUN VID ÖHREINA SIU. LJÓS (TÆKI 7.77) SEM LOGAR Á STJÓRNSKÁP (TÆKI 7.100) OG HLJÓDMERKI (TÆKI 7.80) ER GEFID, KVITTA ÞARF FYRIR VIÐVÖRUN MED TAKKA (TÆKI 7.81) FRAMAN Á STJÓRNSKÁP-STILLIGILDI: 150 PA GERD: ÞRÝSTIROFI
 7.17 SIUÞRÝSTIMELIR STAÐSETTUR Á LOFTSIU (TÆKI 7.15) OG MELIR SIUÞRÝSTING GERD. VÖKVASÓLUMELIR KVADRADUR PA 7.18 ÚTBLÁSARI STAÐSETTUR Í SAMSTÆDU, BLÆS ÚTSOGSLOFTI ÚT ÖR HÚSI, ER INNBYGGÐAN RAFMÓTOR SEM STJÓRNAST AF HRADAVELJARA (TÆKI 7.19) AFKÖST: 5,5 M3/S VID 300 PA YTRI ÞRÝSTING, AXIALBLÁSARI EDA BOX MED RNYTNI SEM ER BETRI EN 80%, MED HITAVARI Í VÖFUM, 3-FASA
 7.19 HRADAVELJARI STAÐSETTUR VID STJÓRNSKÁP (TÆKI 7.100), STÝRIR AFKÖSTUM ÚTBLÁSARA (TÆKI 7.18), STJÓRNAST AF FROSTÚTLEYSINGU (TÆKI 7.09), KLUKKU (TÆKI 7.79), ROFA (TÆKI 7.76), YFIRÁLAGSVÖRN OG BRUNAVIÐVÖRUN GERD: TÍÐNIBREYTI
 7.20 YFIRÁLAGSVÖRN STAÐSETT Í STJÓRNSKÁP (TÆKI 7.100), STÝRIR ÚTBLÁSARA (TÆKI 4.18), STENDIR BOD UM BILUN OG STÖDVUN.
 7.21 ÚKASTBRUNNUR STAÐSETTUR Í LÓD VID SUDURHLIÐ Á H-HÚSI. GERD: TVEIR 1000 MM PLASTBRUNNAR MED GÖNGURISTUM
 7.22 STJÓRNSTÓÐ STAÐSETT Í STJÓRNSKÁP (TÆKI 7.100), STÝRIR VARMAHJÓL (TÆKI 7.06) EFTIR BODUM FRÁ STOKKHITANEMA (TÆKI 7.07) PI-REGLIR, SÝNIR STILLIGILDI OG ÖSKGILDI Á SKJÁ
 7.23 YFIRÁLAGSVÖRN STAÐSETT Í STJÓRNSKÁP (TÆKI 7.100), STÝRIR RAFMÓTOR FYRIR INNBLÁSARA (TÆKI 7.10) OG STENDIR BOD UM BILUN OG STÖDVUN. TEGUND: UMBOD:
 7.24 SIUÞRÝSTIMELIR STAÐSETTUR VID LOFTSIU (TÆKI 4.05), MÆLIR SIUÞRÝSTING TEGUND: UMBOD: GERD: VÖKVASÓLUMELIR KVADRADUR MED PA
 7.25 STOPPLOKI STAÐSETTUR Í HITAVEITU FRAMAN VID MÓTORLOKA (TÆKI 7.26), LOKAR FYRIR HITAVEITUVATN AD FORHITARA (TÆKI 7.08) GERD:32
 7.26 MÓTORLOKI STAÐSETTUR Í HITAVEITU VID FORHITARA (TÆKI 7.08), FÆR BOD FRÁ STJÓRNSTÓÐ (TÆKI 7.29), STJÓRNAST AF FROSTÚTLEYSINGU (TÆKI 7.09), LOKAR VID BOD FRÁ KLUKKU (TÆKI 7.79), ROFA (TÆKI 7.78), YFIRÁLAGSVÖRN OG BRUNAVIÐVÖRUN AFKÖST: KV = 4 LOKADUR STRAUMLAUS, MED GORMI
 7.27 STOPPLOKI STAÐSETTUR Í HITAVEITU AFTAN VID MÓTORLOKA (TÆKI 7.26), LOKAR FYRIR HITAVEITUVATN AD FORHITARA (TÆKI 7.08) GERD:32
 7.28 HJÁHLAUPSLOKI STAÐSETTUR Í HITAVEITU Í HJÁHLAUPI VID MÓTORLOKA (TÆKI 7.26), GERD:32
 7.29 STJÓRNSTÓÐ STAÐSETT Í STJÓRNSKÁP (TÆKI 7.100), FÆR BOD FRÁ STOKKHITANEMA (TÆKI 7.11), STÝRIR MÓTORLOKA (TÆKI 7.26) PI-RADREGLUN, SÝNIR STILLIGILDI OG ÖSKGILDI Á SKJÁ
 7.30 STILLILOKI STAÐSETTUR Á BAKRÁS FORHITARA (TÆKI 7.08), TIL MAGNSTILLINGAR Á HITAVEITU AFKÖST: 0,9L/S GERD: 25MM, MED MELISTÓTUM
 7.31 HITAMELIR STAÐSETTUR Í BAKRÁS HITAVEITU VID FORHITA (TÆKI 7.08), SÝNIR HITA Á BAKRÁSARVATNI. SKIFA 80 MM, SKALI 0-60°C, FLOKKUR 2 SKV. DIN 1603
 7.32 EINSTEFNULOKI STAÐSETTUR Á MILLI BAKRÁSAR OG FRAMRÁSAR HITAVEITU FYRIR FORHITA (TÆKI 7.08) TIL SAMBLÖNDUNAR Á HITAVEITU ÞEGAR MINNI ÞÖRF ER FYRIR HITA. GERD: 32 MM
 7.33 STOPPLOKI STAÐSETTUR Á FRAMRÁS HITAVEITU VID DELU (TÆKI 7.33), LOKAR OG OPNAR FYRIR HITAVEITUR TEGUND: UMBOD: GERD: 32 MM
 7.34 DELA STAÐSETT VID FORHITARA (TÆKI 7.08), HRINCRÁSAR HITAVEITUVATNI. STOPPAR VID KLUKKU (TÆKI 7.79), ROFA (TÆKI 7.78), YFIRÁLAGSVÖRN OG BRUNAVIÐVÖRUN AFKÖST: 1,0 L/S VID 4 MVS GERD: MED STILLANLEGUM HRADA
 7.35 YFIRÁLAGSVÖRN STAÐSETT Í STJÓRNSKÁP (TÆKI 7.100), STÝRIR DELU (TÆKI 4.34), STENDIR BOD UM BILUN OG STÖDVUN. TEGUND: UMBOD:
 7.36 STILLILOKI STAÐSETTUR FYRIR FRAMAN DELU (TÆKI 7.34), TIL MAGNSTILLINGAR Á HITAVEITU TEGUND: UMBOD: AFKÖST: 0,9 L/S GERD: 25 MM, MED MELISTÓTUM
 7.37 HITAMELIR STAÐSETTUR FYRIR FRAMAN STILLILOKA (TÆKI 7.36), SÝNIR HITA Á FRAMRÁSARVATNI AD FORHITARA (TÆKI 7.08). SKIFA 80 MM, SKALI 0-100°C, FLOKKUR 2 SKV. DIN 1603
 7.38 HITAMELIR STAÐSETTUR FYRIR AFTAN FORHITARA (TÆKI 7.08), SÝNIR HITA Á BAKRÁSARVATNI. SKIFA 80 MM, SKALI 0-60°C, FLOKKUR 2 SKV. DIN 1603
 7.39 EFTIRHITARI STAÐSETTUR Á INNBLÁSTURSTOKK, ER FYRIR HÁTIDARSAL, SÉR UM AD HITA INNBLÁSTURSLÓFT, AFKÖSTUM ER STJÓRNAD MED MÓTORLOKA (TÆKI 7.52). AFKÖST: 500X1800 MM, 12000 M3/H, LOFT 15/20°C, HITAV. 75/40°C GERD: EIRPIPUR OG ÁLRIBBUR
 7.40 SPJALDLOKA STAÐSETT FYRIR AFTAN EFTIRHITARA (TÆKI 7.39), VINNUR MED SPJALDLOKUMÓTOR (TÆKI 7.41). GERD: 710 MM, ÞÉTT, GERD FYRIR MÓTOR.
 7.41 SPJALDLOKUMÓTOR STAÐSETTUR Á SPJALDLOKU (TÆKI 7.40), STJÓRNAST TIL AD OPNA OG LOKA VID BOD FRÁ ROFA Í STJÓRNTOFLU (TÆKI 7.78), ELDHÚSI (TÆKI 7.84), FROSTVÖRN (TÆKI 7.09), KLUKKU (TÆKI 7.49), VID YFIRÁLAG MÓTORA OG VID BRUNABOD FRÁ BRUNAVIÐVÖRUNARKERFI HÖSSINS. GERD: 15 NM, MED GORMI OG STÖDUVÍSUN
 7.42 STOKKHITANEMI STAÐSETTUR Í INNBLÁSTURSTOKK FRAMAN VID SPJALDLOKU (TÆKI 7.40), SENDIR BOD TIL STJÓRNSTÓÐAR (TÆKI 7.58) ÖSKGILDI: RADSTÝRING MIN +15°C MAX +25°C SAMAN MED HERBERGISENEMA 0-40°C
 7.43 HITAMELIR STAÐSETTUR Í INNBLÁSTURSTOKK VID STOKKHITANEMA (TÆKI 7.42), SÝNIR HITA Á INNBLÁSTURSLÓFTI. SKIFA 80 MM, SKALI 0-60°C, FLOKKUR 2 SKV. DIN 1603
 7.44 SPJALDLOKA STAÐSETT Í INNBLÁSTURSTOKK YFIR NIDURTEKNUM LOFTUM Í HÁTIDARSAL, VINNUR MED SPJALDLOKUMÓTOR (TÆKI 7.109). TEGUND: UMBOD: GERD: 600X500 MM, ÞÉTT, GERD FYRIR MÓTOR.
 SPJALDLOKUM OG VIDK. MÓTORUM BREYTT TÆKNI NR. 7.45-7.47.
 7.51 STOPPLOKI STAÐSETTUR Í HITAVEITU FRAMAN VID MÓTORLOKA (TÆKI 7.52), LOKAR FYRIR HITAVEITUVATN AD EFTIRHITARA (TÆKI 7.39) GERD:25
 7.52 MÓTORLOKI STAÐSETTUR Í HITAVEITU VID EFTIRHITARA (TÆKI 7.39), FÆR BOD FRÁ STJÓRNSTÓÐ (TÆKI 7.58), STJÓRNAST AF FROSTÚTLEYSINGU (TÆKI 7.09), LOKAR VID BOD FRÁ KLUKKU (TÆKI 7.79), ROFA (TÆKI 7.78 OG 7.84), YFIRÁLAGSVÖRN OG BRUNAVIÐVÖRUN AFKÖST: KV = 1,6 LOKADUR STRAUMLAUS, MED GORMI

7.53 STOPPLOKI STAÐSETTUR Í HITAVEITU AFTAN VID MÓTORLOKA (TÆKI 7.52), LOKAR FYRIR HITAVEITUVATN AD EFTIRHITARA (TÆKI 7.39) GERD:25
 7.54 HJÁHLAUPSLOKI STAÐSETTUR Í HITAVEITU Í HJÁHLAUPI VID MÓTORLOKA (TÆKI 7.52), GERD:25
 7.55 STILLILOKI STAÐSETTUR Í BAKRÁS EFTIRHITARA (TÆKI 7.39), TIL MAGNSTILLINGAR Á HITAVEITU AFKÖST: 0,9L/S GERD: 20MM, MED MELISTÓTUM
 7.56 VEGGHITANEMI STAÐSETTUR Á VEGG Í HÁTIDARSAL, SENDIR BOD TIL STJÓRNSTÓÐVAR (TÆKI 7.58). GERD: HITANEMI Á VEGG AN STILLINGULEIKA
 7.57 HITAMELIR STAÐSETTUR FYRIR AFTAN EFTIRHITARA (TÆKI 7.39), SÝNIR HITA Á BAKRÁSARVATNI. SKIFA 80MM, SKALI 0-60°C, FLOKKUR 2 SKV. DIN 1603
 7.58 STJÓRNSTÓÐ STAÐSETT Í STJÓRNSKÁP (TÆKI 7.100), FÆR BOD FRÁ STOKKHITANEMA (TÆKI 7.42) OG VEGGHITANEMA (TÆKI 7.56), STÝRIR MÓTORLOKA (TÆKI 7.53) OG OFNLOKA (TÆKI 7.108). ÞEGAR KERFI ER STOPP ER STÝRING OFNLOKA VIRK. STÝRING ER RADSTÝRING. PI-REGLIR, SÝNIR STILLIGILDI OG ÖSKGILDI Á SKJÁ
 7.59 EFTIRHITARI STAÐSETTUR Á INNBLÁSTURSTOKK, ER FYRIR KENNSLUSTOFUR Á 1. OG 2. HÆD , SÉR UM AD HITA INNBLÁSTURSLÓFT, AFKÖSTUM ER STJÓRNAD MED MÓTORLOKA (TÆKI 7.65). AFKÖST: 500X800 MM, 3000 M3/H, LOFT 15/20°C, HITAV. 75/40°C GERD: EIRPIPUR OG ÁLRIBBUR
 7.60 SPJALDLOKA STAÐSETT FYRIR AFTAN EFTIRHITARA (TÆKI 7.59), VINNUR MED SPJALDLOKUMÓTOR (TÆKI 7.61). GERD: 400 MM, ÞÉTT, GERD FYRIR MÓTOR.
 7.61 SPJALDLOKUMÓTOR STAÐSETTUR Á SPJALDLOKU (TÆKI 7.60), STJÓRNAST TIL AD OPNA OG LOKA VID BOD FRÁ ROFA Í STJÓRNTOFLU (TÆKI 7.78), FROSTVÖRN (TÆKI 7.09), KLUKKU (TÆKI 7.49), VID YFIRÁLAG MÓTORA OG VID BRUNABOD FRÁ BRUNAVIÐVÖRUNARKERFI HÖSSINS. GERD: 15 NM, MED GORMI OG STÖDUVÍSUN
 7.62 STOKKHITANEMI STAÐSETTUR Í INNBLÁSTURSTOKK FRAMAN VID SPJALDLOKU (TÆKI 7.60), SENDIR BOD TIL STJÓRNSTÓÐAR (TÆKI 7.71) ÖSKGILDI: +19°C 0-40°C
 7.63 HITAMELIR STAÐSETTUR Í INNBLÁSTURSTOKK VID STOKKHITANEMA (TÆKI 7.62), SÝNIR HITA Á INNBLÁSTURSLÓFTI. SKIFA 80 MM, SKALI 0-60°C, FLOKKUR 2 SKV. DIN 1603
 7.64 STOPPLOKI STAÐSETTUR Í HITAVEITU FRAMAN VID MÓTORLOKA (TÆKI 7.65), LOKAR FYRIR HITAVEITUVATN AD EFTIRHITARA (TÆKI 7.59) GERD:20
 7.65 MÓTORLOKI STAÐSETTUR Í HITAVEITU VID EFTIRHITARA (TÆKI 7.59), FÆR BOD FRÁ STJÓRNSTÓÐ (TÆKI 7.71), LOKAR VID BOD FRÁ KLUKKU (TÆKI 7.79), ROFA (TÆKI 7.78), YFIRÁLAGSVÖRN OG BRUNAVIÐVÖRUN AFKÖST: KV = 0,63 LOKADUR STRAUMLAUS, MED GORMI
 7.67 STOPPLOKI 7.68 HJÁHLAUPSLOKI STAÐSETTUR Í HITAVEITU Í HJÁHLAUPI VID MÓTORLOKA (TÆKI 7.59), GERD:25
 7.69 STILLILOKI STAÐSETTUR Í BAKRÁS EFTIRHITARA (TÆKI 7.59), TIL MAGNSTILLINGAR Á HITAVEITU AFKÖST: 0,15L/S GERD: 20MM, MED MELISTÓTUM
 7.70 HITAMELIR STAÐSETTUR FYRIR AFTAN EFTIRHITARA (TÆKI 7.5), SÝNIR HITA Á BAKRÁSARVATNI. SKIFA 80MM, SKALI 0-60°C, FLOKKUR 2 SKV. DIN 1603
 7.71 STJÓRNSTÓÐ STAÐSETT Í STJÓRNSKÁP (TÆKI 7.100), FÆR BOD FRÁ STOKKHITANEMA (TÆKI 7.62), STÝRIR MÓTORLOKA (TÆKI 7.65) PI-REGLIR, SÝNIR STILLIGILDI OG ÖSKGILDI Á SKJÁ
 7.72 ELDHÚSHÁFUR STAÐSETTAR Í ELDHÚSI VID HÁTIDARSAL, MED FITUSÍUM AFKÖST: 2000 M3/H
 7.73 SPJALDLOKA STAÐSETT FYRIR FRAMAN BLÁSARA (TÆKI 7.75), VINNUR MED SPJALDLOKUMÓTOR (TÆKI 7.74). GERD: 250X500 MM, ÞÉTT, GERD FYRIR MÓTOR.
 7.74 SPJALDLOKUMÓTOR STAÐSETTUR Á SPJALDLOKU (TÆKI 7.60), STJÓRNAST TIL AD OPNA OG LOKA VID BOD FRÁ ROFA Í STJÓRNTOFLU (TÆKI 7.78), ROFA Í ELDHÚSI (TÆKI 7.84), FROSTVÖRN (TÆKI 7.09), KLUKKU (TÆKI 7.49), VID YFIRÁLAG MÓTORA OG VID BRUNABOD FRÁ BRUNAVIÐVÖRUNARKERFI HÖSSINS. GERD: 15 NM, MED GORMI OG STÖDUVÍSUN
 7.75 ÚTBLÁSARI STAÐSETTUR Á ÞAKI H-HÚSS OG SOGAR LOFT FRÁ ELDHÚSHÁFI (TÆKI 7.72), FÆR BOD FRÁ HRADAVELJARA (TÆKI 7.82), STJÓRNAST AF FRÁ ROFA Í STJÓRNTOFLU (TÆKI 7.78), ROFA Í ELDHÚSI (TÆKI 7.84), FROSTVÖRN (TÆKI 7.09), KLUKKU (TÆKI 7.49), VID YFIRÁLAG MÓTORA OG VID BRUNABOD FRÁ BRUNAVIÐVÖRUNARKERFI HÖSSINS AFKÖST: 4000 M3/T, 300PA MED HRADAVELJARA GERD: ÞAKBLÁSARI Í HLJÓÐEINANGRUDUM KASSA SEM HEGT ER AD OPNA OG HREINSA.
 7.76 LJÓS Í STJÓRNSKÁP (TÆKI 7.100), LÝSIR ÞEGAR KERFI ER Í GANGI GRÆNT LJÓS
 7.77 LJÓS STAÐSETT Í STJÓRNSKÁP (TÆKI 7.53), LÝSIR ÞEGAR KERFI ÞARF ER BILAD RAUTT LJÓS
 7.78 ROFI STAÐSETTUR Í STJÓRNSKÁP (TÆKI 7.100) STÖÐVAR KERFI OG RÆSIR. OFNLOKI (TÆKI 7.108) ER VIRKUR OG STJÓRNSTÓÐ (TÆKI 7.58).
 7.79 KLUKKA STAÐSETT Í STJÓRNSKÁP (TÆKI 7.100), STOPPAR KERFI UTAN SKÓLATÍMA. STILLIST Á STOPP FRÁ KL. 7-16 ALLA VIRKA DAGARÁS 1 - - LOKAR INNBLÆSTI OG ÚTSOGI FYRIR KENNSLUSTOFUR OG MINNKAR AFKÖST LOFTRÆSIKERFIS RÁS 2 - - STÖÐVAR ALLT KERFIÐ OG ALLIR MÓTORLOKAR LOKA EN EKKI OFNLOKI (TÆKI 7.108) ROFI (TÆKI 7.84) RÆSIR KERFI FRAMHJÁ KLUKKU OG GENGUR ÞAD ÞÁ Í INNSTILTAN TÍMA (TÍMASTILLT) 24 TÍMA, TVÆR RÁSIR
 7.80 HLJÓDMERKI STAÐSETT Í STJÓRNSKÁP (TÆKI 7.100), ÝLIR ÞEGAR KERFI ER BILAD. HLJÓDMERKI EINDURSTILLT MED KVITTTAKKA (TÆKI 7.81)
 7.81 KVITTTAKKI STAÐSETTUR Í STJÓRNSKÁP (TÆKI 7.100), STÖÐVAR HLJÓDMERKI (TÆKI 7.80).
 7.82 HRADAVELJARI STAÐSETTUR Í STJÓRNSKÁP Í TÆKNIRÝMI H003 (TÆKI 6.100), SENDIR BOD TIL ÚTBLÁSARA (TÆKI 7.75) GERD: TÍÐNIBREYTI
 7.83 YFIRÁLAGSVÖRN STAÐSETTUR Í STJÓRNSKÁP Í TÆKNIRÝMI H003 (TÆKI 6.100), SENDIR BOD TIL HRADAVELJARA (TÆKI 7.82)
 7.84 ROFI STAÐSETTUR Í ELDHÚSI VID HÁTIDARSAL, ROFI ER ÞRISKIPTUR-STILLING 1 - ELDHÚSÚTSOG (DAGLEG NOTKUN KERFIS: - RÆSIR ÚTSOGSBLÁSARA (TÆKI 7.75), RÆSIR INNBLÁSARA (TÆKI 7.10) OG ÚTBLÁSARA (TÆKI 7.18) - BLÁSARAR ERU Á MINNI AFKÖSTUM - SPJALDLOKUR (TÆKI 7.44) ER LOKUÐ - KERFI Í GANGI UNS KLUKKA (TÆKI 7.79) STÖÐVAR KERFI - ÞEGAR ELDHÚSÚTSOG ER ALDREI STOPP MEDAN KERFI ER Í GANG - LJÓS (TÆKI 7.85) LOGARSTILLING 2 - HÁTIDARSALUR (NOTKUN FRAMHJÁ KLUKKU) - EF NOTA Á HÁTIDARSAL ERU REIKNAD MED AD ELDHÚSÉ SÉ EINNIG Í NOTKUN. ALLT KERFIÐ RÆST (EINNIG KENNSLUSTOFUR) - LJÓS (TÆKI 7.86) LOGAR
 7.85 LJÓS Í STJÓRNSKÁP (TÆKI 7.101), LÝSIR ÞEGAR ELDHÚSÚTSOG ER Í GANGI GRÆNT LJÓS
 7.86 LJÓS STAÐSETT Í STJÓRNSKÁP (TÆKI 7.101), LÝSIR ÞEGAR HÁTIDARSALUR ER Í GANGI BILAD GRÆNT LJÓS
 7.87 YFIRÁLAGSVÖRN STAÐSETTUR Í STJÓRNSKÁP Í TÆKNIRÝMI H003 (TÆKI 6.100), SENDIR BOD TIL HRADAVELJARA (TÆKI 7.89)
 7.88 HRADAVELJARI STAÐSETTUR Í STJÓRNSKÁP Í TÆKNIRÝMI H003 (TÆKI 6.100), SENDIR BOD TIL ÚTBLÁSARA (TÆKI 7.89) GERD: TÍÐNIBREYTI
 7.89 ÚTBLÁSARI STAÐSETTUR Á ÞAKI H-HÚSS OG SOGAR LOFT FRÁ KENNSLUSTOFU 6Í HEIMILSFRÆÐI, FÆR BOD FRÁ HRADAVELJARA (TÆKI 7.88), STJÓRNAST AF ROFA Í STJÓRNTOFLU (TÆKI 7.78), FROSTVÖRN (TÆKI 7.09), KLUKKU (TÆKI 7.49), VID YFIRÁLAG MÓTORA OG VID BRUNABOD FRÁ BRUNAVIÐVÖRUNARKERFI HÖSSINS AFKÖST: 2000 M3/T, 200PA MED HRADAVELJARA GERD: ÞAKBLÁSARI Í HLJÓÐEINANGRUDUM KASSA SEM HEGT ER AD OPNA OG HREINSA.
 7.90 SPJALDLOKA STAÐSETT FYRIR FRAMAN BLÁSARA (TÆKI 7.89), VINNUR MED SPJALDLOKUMÓTOR (TÆKI 7.91). GERD: 300X250 MM, ÞÉTT, GERD FYRIR MÓTOR.
 7.91 SPJALDLOKUMÓTOR STAÐSETTUR Á SPJALDLOKU (TÆKI 7.90), STJÓRNAST TIL AD OPNA OG LOKA VID BOD FRÁ ROFA Í STJÓRNTOFLU (TÆKI 7.78), FROSTVÖRN (TÆKI 7.09), KLUKKU (TÆKI 7.49), VID YFIRÁLAG MÓTORA OG VID BRUNABOD FRÁ BRUNAVIÐVÖRUNARKERFI HÖSSINS. GERD: 15 NM, MED GORMI OG STÖDUVÍSUN
 7.92 SPJALDLOKA STAÐSETT FYRIR FRAMAN BLÁSARA (TÆKI 7.89), VINNUR MED SPJALDLOKUMÓTOR (TÆKI 7.93). GERD: 300X200 MM, ÞÉTT, GERD FYRIR MÓTOR.
 7.93 SPJALDLOKUMÓTOR STAÐSETTUR Á SPJALDLOKU (TÆKI 7.92), STJÓRNAST TIL AD OPNA OG LOKA VID BOD FRÁ ROFA Í STJÓRNTOFLU (TÆKI 7.78), FROSTVÖRN (TÆKI 7.09), KLUKKU (TÆKI 7.49), VID YFIRÁLAG MÓTORA OG VID BRUNABOD FRÁ BRUNAVIÐVÖRUNARKERFI HÖSSINS. GERD: 15 NM, MED GORMI OG STÖDUVÍSUN
 7.94 HRADAVELJARI STAÐSETTUR Í STJÓRNSKÁP Í TÆKNIRÝMI H003 (TÆKI 6.100), SENDIR BOD TIL ÚTBLÁSARA (TÆKI 7.96) GERD: TÍÐNIBREYTI
 7.95 YFIRÁLAGSVÖRN STAÐSETTUR Í STJÓRNSKÁP Í TÆKNIRÝMI H003 (TÆKI 6.100), SENDIR BOD TIL HRADAVELJARA (TÆKI 7.96)
 7.96 ÚTBLÁSARI STAÐSETTUR Á ÞAKI H-HÚSS OG SOGAR LOFT FRÁ KENNSLUSTOFU Í HEIMILSFRÆÐI, FÆR BOD FRÁ HRADAVELJARA (TÆKI 7.88), STJÓRNAST AF ROFA Í STJÓRNTOFLU (TÆKI 7.78), FROSTVÖRN (TÆKI 7.09), KLUKKU (TÆKI 7.49), VID YFIRÁLAG MÓTORA OG VID BRUNABOD FRÁ BRUNAVIÐVÖRUNARKERFI HÖSSINS AFKÖST: 2000 M3/T, 200PA MED HRADAVELJARA GERD: ÞAKBLÁSARI Í HLJÓÐEINANGRUDUM KASSA SEM HEGT ER AD OPNA OG HREINSA.
 7.97 TÆMILOKI STAÐSETTUR Á BAKRÁS Á EFTIRHITARA (TÆKI 7.59) GERD: 15 MM TOLLALOKI MED SLÖNGUSTÓT
 7.98 TÆMILOKI STAÐSETTUR Á BAKRÁS Á EFTIRHITARA (TÆKI 7.39) GERD: 15 MM TOLLALOKI MED SLÖNGUSTÓT
 7.99 SJÁLVIK LOFTTÆMING STAÐSETT Í FRAMRÁS HITAVEITU AD EFTIRHITARA (TÆKI 7.59), TÆMIR LOFT ÖR HITAVEITUR GERD: SJÁLVIK LOFTTÆMING MED FLOTLOKA
 7.100 STJÓRNSKÁPUR STAÐSETTUR Í TÆKNIRÝMI H023
 7.101 ROFATAFLA STAÐSETT Í ELDHÚSI Í GEYMSLU
 7.102 SJÁLVIK LOFTTÆMING STAÐSETT Í BAKRÁS HITAVEITU AD EFTIRHITARA (TÆKI 7.59), TÆMIR LOFT ÖR HITAVEITUR GERD: SJÁLVIK LOFTTÆMING MED FLOTLOKA
 7.103 SJÁLVIK LOFTTÆMING STAÐSETT Í FRAMRÁS HITAVEITU AD EFTIRHITARA (TÆKI 7.39), TÆMIR LOFT ÖR HITAVEITUR GERD: SJÁLVIK LOFTTÆMING MED FLOTLOKA
 7.104 SJÁLVIK LOFTTÆMING STAÐSETT Í BAKRÁS HITAVEITU AD EFTIRHITARA (TÆKI 7.39), TÆMIR LOFT ÖR HITAVEITUR GERD: SJÁLVIK LOFTTÆMING MED FLOTLOKA
 7.105 TÆMILOKI STAÐSETTUR Á BAKRÁS Á FORHITARA (TÆKI 7.08) GERD: 15 MM TOLLALOKI MED SLÖNGUSTÓT
 7.106 SJÁLVIK LOFTTÆMING STAÐSETT Í FRAMRÁS HITAVEITU AD FORHITARA (TÆKI 7.08), TÆMIR LOFT ÖR HITAVEITUR GERD: SJÁLVIK LOFTTÆMING MED FLOTLOKA
 7.107 SJÁLVIK LOFTTÆMING STAÐSETT Í BAKRÁS HITAVEITU AD FORHITARA (TÆKI 7.08), TÆMIR LOFT ÖR HITAVEITUR GERD: SJÁLVIK LOFTTÆMING MED FLOTLOKA
 7.108 OFNLOKI STAÐSETTUR Í TÆKNIRÝMI H003 FYRI OFN Í FYRIRLESTRARSAL, FÆR BOD FRÁ STJÓRNSTÓÐ (TÆKI 7.58) GERD: 15 MM 0-10V
 7.109 HRADAVELJARI STAÐSETTUR VID STJÓRNSKÁP (TÆKI 7.100), STÝRIR AFKÖSTUM INNBLÁSARA (TÆKI 7.10), STJÓRNAST AF FROSTÚTLEYSINGU (TÆKI 7.09), KLUKKU (TÆKI 7.79), ROFA (TÆKI 7.78), YFIRÁLAGSVÖRN OG BRUNAVIÐVÖRUN GERD: TÍÐNIBREYTI
 7.110 SPJALDLOKUMÓTOR STAÐSETTUR Á SPJALDLOKU (TÆKI 7.44), STJÓRNAST TIL AD OPNA OG LOKA VID BOD FRÁ ROFA Í STJÓRNTOFLU (TÆKI 7.78), FROSTVÖRN (TÆKI 7.09), KLUKKU (TÆKI 7.49), VID YFIRÁLAG MÓTORA OG VID BRUNABOD FRÁ BRUNAVIÐVÖRUNARKERFI HÖSSINS. GERD: 15 NM, MED GORMI OG STÖDUVÍSUN



BATTERIÐ
 Adalhönnuður Sigurður Erlingsson Kennitala 110557-2785
 Samþykkt þann 08 FEB. 2005
 Byggingufulltrúginn í Hafnarfirði Fr. Sigurbjartur Halldórsson
 Kc. 110457-2789

A 10.05.04 TÆKJALISTI UPPFERÐUR		SÁS	SÁS
ÚTG.	DAGS.	BREYTING:	HANNAD SAMP.
HRAUNTINGA 7, VÍDISTADASKÓLI VIDBYGGING		LOFTRÆSIKERFI TÆKJALISTI	
VSB VERKFRÆÐISTOFA		Arftun löög. hönnuður: Sveinur Sveinsson Kt.230855-5609 Hönnuður: SÁS Tækni: SÁS Mál: Yfirfarið: Dags: Nr: 02830-L27A	