

Loftrásikerfi, kerfi 8Samvirkni tækja og tækjalisti
Nr. Tæki Hlutverk Gerð/afköst

- 8.01 Spjaldloka staðsett við þakblásara (tæki 8.02), vinnur með spjaldlokumótor (tæki 8.03). Gerð: Þétt spjaldoka 300x300
- 8.02 Útsogsblásari staðsett á þaki hússins við austurhlíð, stýrist af hraðaveljara (tæki 8.04), yfirálgsvörn (tæki 8.05), rofa (tæki 8.06), klukku (tæki 7.79) Gerð: Um er að ræða blásara í hljóðeinangruðum ferköntuðum kassa sem hægt er að opna til að hreinsa blásarahjól. Litur á blásarakassa er grár. Blásari er með afturbeygðum blöðum og innbyggðum mótör. Með blásurum fylgir rammi til að setja ofan á stól á þaki. Afköst blásara eru 1500 m³/t, við 150Pa. Hljóðstig er LwA ca. 64 dBA. Blásari er með þrepastilli.
- 8.03 Spjaldlokumótor staðsettur á spjaldloku (tæki 8.02), stjórnast til að opna og loka við boð frá klukku (tæki 7.79) og rofa (tæki 8.06) í stjórnstöflu (tæki 7.100), og við brunaboð í brunaviðvörðunarkerfi hússins. Gerð: 15 Nm, með gormi og stöðuvísun
- 8.04 Hraðaveljari staðsettur í stjórnstöflu (tæki 7.100), sendir boð til útsogsblásara (tæki 8.02) og stýrir afköstum hans. Notaður til loftmagnsstillinga Gerð: Þrepastillir
- 8.05 Yfirálgsvörn staðsettur í stjórnstöflu (tæki 7.100), sendir boð til útsogsblásara (tæki 8.02) og stöðvar hann við bilun og kveikir ljós (tæki 8.07)
- 8.06 Rofi staðsettur í stjórnstöflu (tæki 7.100), sendir boð til útsogsblásara (tæki 8.02), ræsir hann og stöðvar og kveikir gangljós(tæki 8.08)
- 8.07 Ljósi staðsettur í stjórnstöflu (tæki 7.100), fær boð frá rofa (tæki 8.06) Grænt ljós
- 8.08 Ljósi staðsettur í stjórnstöflu (tæki 7.100), fær boð frá yfirálgsvörn (tæki 8.05) Rautt

Loftrásikerfi, kerfi 9Samvirkni tækja og tækjalisti
Nr. Tæki Hlutverk Gerð/afköst

- 9.01 Spjaldloka staðsett við þakblásara (tæki 9.02), vinnur með spjaldlokumótor (tæki 9.03). Gerð: Þétt spjaldoka 250
- 9.02 Útsogsblásari staðsett á þaki hússins við austurhlíð, stýrist af hraðaveljara (tæki 9.04), yfirálgsvörn (tæki 9.05), rofa (tæki 9.06), klukku (tæki 7.79) Gerð: Um er að ræða blásara í hljóðeinangruðum ferköntuðum kassa sem hægt er að opna til að hreinsa blásarahjól. Litur á blásarakassa er grár. Blásari er með afturbeygðum blöðum og innbyggðum mótör. Með blásurum fylgir rammi til að setja ofan á stól á þaki. Afköst blásara eru 1500 m³/t, við 150Pa. Hljóðstig er LwA ca. 64 dBA. Blásari er með þrepastilli.
- 9.03 Spjaldlokumótor staðsettur á spjaldloku (tæki 9.02), stjórnast til að opna og loka við boð frá klukku (tæki 6.79) og rofa (tæki 9.06) í stjórnstöflu (tæki 6.100), og við brunaboð í brunaviðvörðunarkerfi hússins. Gerð: 15 Nm, með gormi og stöðuvísun
- 9.04 Hraðaveljari staðsettur í stjórnstöflu (tæki 7.100), sendir boð til útsogsblásara (tæki 9.02) og stýrir afköstum hans. Notaður til loftmagnsstillinga Gerð: Þrepastillir
- 9.05 Yfirálgsvörn staðsettur í stjórnstöflu (tæki 7.100), sendir boð til útsogsblásara (tæki 9.02) og stöðvar hann við bilun og kveikir ljós (tæki 9.07)
- 9.06 Rofi staðsettur í stjórnstöflu (tæki 7.100), sendir boð til útsogsblásara (tæki 9.02), ræsir hann og stöðvar og kveikir gangljós(tæki 9.08)
- 9.07 Ljósi staðsettur í stjórnstöflu (tæki 7.100), fær boð frá rofa (tæki 9.06) Grænt ljós
- 9.08 Ljósi staðsettur í stjórnstöflu (tæki 7.100), fær boð frá yfirálgsvörn (tæki 9.05) Rautt

Loftrásikerfi, kerfi 10Samvirkni tækja og tækjalisti
Nr. Tæki Hlutverk Gerð/afköst

- 10.01 Spjaldloka staðsett við þakblásara (tæki 10.02), vinnur með spjaldlokumótor (tæki 10.03). Gerð: Þétt spjaldoka 315
- 10.02 Útsogsblásari staðsett á þaki hússins við austurhlíð, stýrist af hraðaveljara (tæki 10.04), yfirálgsvörn (tæki 10.05), rofa (tæki 10.06), klukku (tæki 7.79) Gerð: Um er að ræða blásara í hljóðeinangruðum ferköntuðum kassa sem hægt er að opna til að hreinsa blásarahjól. Litur á blásarakassa er grár. Blásari er með afturbeygðum blöðum og innbyggðum mótör. Með blásurum fylgir rammi til að setja ofan á stól á þaki. Afköst blásara eru 1500 m³/t, við 150Pa. Hljóðstig er LwA ca. 64 dBA. Blásari er með þrepastilli.
- 10.03 Spjaldlokumótor staðsettur á spjaldloku (tæki 10.02), stjórnast til að opna og loka við boð frá klukku (tæki 6.79) og rofa (tæki 10.06) í stjórnstöflu (tæki 6.100), og við brunaboð í brunaviðvörðunarkerfi hússins. Gerð: 15 Nm, með gormi og stöðuvísun
- 10.04 Hraðaveljari staðsettur í stjórnstöflu (tæki 6.100), sendir boð til útsogsblásara (tæki 10.02) og stýrir afköstum hans. Notaður til loftmagnsstillinga Gerð: Þrepastillir
- 10.05 Yfirálgsvörn staðsettur í stjórnstöflu (tæki 6.100), sendir boð til útsogsblásara (tæki 10.02) og stöðvar hann við bilun og kveikir ljós (tæki 10.07)
- 10.06 Rofi staðsettur í stjórnstöflu (tæki 6.100), sendir boð til útsogsblásara (tæki 10.02), ræsir hann og stöðvar og kveikir gangljós (tæki 10.08)
- 10.07 Ljósi staðsettur í stjórnstöflu (tæki 6.100), fær boð frá rofa (tæki 10.06) Grænt ljós
- 10.08 Ljósi staðsettur í stjórnstöflu (tæki 6.100), fær boð frá yfirálgsvörn (tæki 10.05) Rautt
- 6.100 Stjórnskápur Staðsettur í G-álmum inntaksrými

Loftrásikerfi, kerfi 11Samvirkni tækja og tækjalisti
Nr. Tæki Hlutverk Gerð/afköst

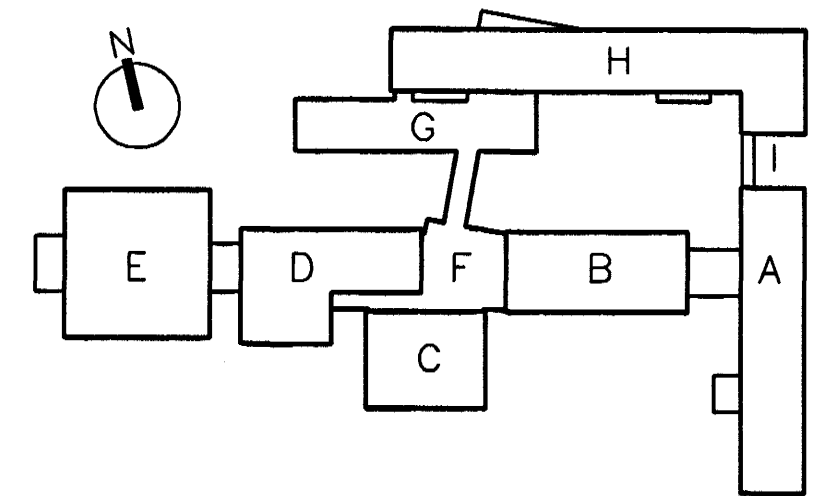
- 11.01 Spjaldloka staðsett við þakblásara (tæki 11.02), vinnur með spjaldlokumótor (tæki 11.03). Gerð: Þétt spjaldoka 315
- 11.02 Útsogsblásari staðsett á þaki hússins við austurhlíð, stýrist af hraðaveljara (tæki 11.04), yfirálgsvörn (tæki 11.05), rofa (tæki 11.06), klukku (tæki 7.79) Gerð: Um er að ræða blásara í hljóðeinangruðum ferköntuðum kassa sem hægt er að opna til að hreinsa blásarahjól. Litur á blásarakassa er grár. Blásari er með afturbeygðum blöðum og innbyggðum mótör. Með blásurum fylgir rammi til að setja ofan á stól á þaki. Afköst blásara eru 1500 m³/t, við 150Pa. Hljóðstig er LwA ca. 64 dBA. Blásari er með þrepastilli.
- 11.03 Spjaldlokumótor staðsettur á spjaldloku (tæki 11.02), stjórnast til að opna og loka við boð frá klukku (tæki 6.79) og rofa (tæki 11.06) í stjórnstöflu (tæki 6.100), og við brunaboð í brunaviðvörðunarkerfi hússins. Gerð: 15 Nm, með gormi og stöðuvísun
- 11.04 Hraðaveljari staðsettur í stjórnstöflu (tæki 11.02), sendir boð til útsogsblásara (tæki 11.02) og stýrir afköstum hans. Notaður til loftmagnsstillinga Gerð: Þrepastillir
- 11.05 Yfirálgsvörn staðsettur í stjórnstöflu (tæki 11.02), sendir boð til útsogsblásara (tæki 11.02) og stöðvar hann við bilun og kveikir ljós (tæki 11.07)
- 11.06 Rofi staðsettur í stjórnstöflu (tæki 11.02), sendir boð til útsogsblásara (tæki 11.02), ræsir hann og stöðvar og kveikir gangljós(tæki 11.08)
- 11.07 Ljósi staðsettur í stjórnstöflu (tæki 11.02), fær boð frá rofa (tæki 11.06) Grænt ljós
- 11.08 Ljósi staðsettur í stjórnstöflu (tæki 11.02), fær boð frá yfirálgsvörn (tæki 11.05) Rautt
- 11.102 Stjórnskápur Staðsettur í B-álmum tölvuherbergi

Loftrásikerfi, kerfi 13Samvirkni tækja og tækjalisti
Nr. Tæki Hlutverk Gerð/afköst

- 13.01 Spjaldloka staðsett við þakblásara (tæki 13.02), vinnur með spjaldlokumótor (tæki 13.03). Gerð: Þétt spjaldoka 315
- 13.02 Útsogsblásari staðsett á þaki hússins við austurhlíð, stýrist af hraðaveljara (tæki 13.04), yfirálgsvörn (tæki 13.05), rofa (tæki 13.06), klukku (tæki 7.79) Gerð: Um er að ræða blásara í hljóðeinangruðum ferköntuðum kassa sem hægt er að opna til að hreinsa blásarahjól. Litur á blásarakassa er grár. Blásari er með afturbeygðum blöðum og innbyggðum mótör. Með blásurum fylgir rammi til að setja ofan á stól á þaki. Afköst blásara eru 1500 m³/t, við 150Pa. Hljóðstig er LwA ca. 64 dBA. Blásari er með þrepastilli.
- 13.03 Spjaldlokumótor staðsettur á spjaldloku (tæki 13.02), stjórnast til að opna og loka við boð frá klukku (tæki 6.79) og rofa (tæki 13.06) í stjórnstöflu (tæki 6.100), og við brunaboð í brunaviðvörðunarkerfi hússins. Gerð: 15 Nm, með gormi og stöðuvísun
- 13.04 Hraðaveljari staðsettur í stjórnstöflu (tæki 5.102), sendir boð til útsogsblásara (tæki 13.02) og stýrir afköstum hans. Notaður til loftmagnsstillinga Gerð: Þrepastillir
- 13.05 Yfirálgsvörn staðsettur í stjórnstöflu (tæki 5.102), sendir boð til útsogsblásara (tæki 13.02) og stöðvar hann við bilun og kveikir ljós (tæki 13.07)
- 13.06 Rofi staðsettur í stjórnstöflu (tæki 5.102), sendir boð til útsogsblásara (tæki 13.02), ræsir hann og stöðvar og kveikir gangljós(tæki 13.08)
- 13.07 Ljósi staðsettur í stjórnstöflu (tæki 5.102), fær boð frá rofa (tæki 13.06) Grænt ljós
- 13.08 Ljósi staðsettur í stjórnstöflu (tæki 5.102), fær boð frá yfirálgsvörn (tæki 13.05) Rautt

Loftrásikerfi, kerfi 15Samvirkni tækja og tækjalisti
Nr. Tæki Hlutverk Gerð/afköst

- 15.01 Spjaldloka staðsett við þakblásara (tæki 15.02), vinnur með spjaldlokumótor (tæki 15.03). Gerð: Þétt spjaldoka 315
- 15.02 Útsogsblásari staðsett á þaki hússins við austurhlíð, stýrist af hraðaveljara (tæki 15.04), yfirálgsvörn (tæki 15.05), rofa (tæki 15.06), klukku (tæki 7.79) Gerð: Um er að ræða blásara í hljóðeinangruðum ferköntuðum kassa sem hægt er að opna til að hreinsa blásarahjól. Litur á blásarakassa er grár. Blásari er með afturbeygðum blöðum og innbyggðum mótör. Með blásurum fylgir rammi til að setja ofan á stól á þaki. Afköst blásara eru 1500 m³/t, við 150Pa. Hljóðstig er LwA ca. 64 dBA. Blásari er með þrepastilli.
- 15.03 Spjaldlokumótor staðsettur á spjaldloku (tæki 10.02), stjórnast til að opna og loka við boð frá klukku (tæki 6.79) og rofa (tæki 15.06) í stjórnstöflu (tæki 6.100), og við brunaboð í brunaviðvörðunarkerfi hússins. Gerð: 15 Nm, með gormi og stöðuvísun
- 15.04 Hraðaveljari staðsettur í stjórnstöflu (tæki 6.100), sendir boð til útsogsblásara (tæki 15.02) og stýrir afköstum hans. Notaður til loftmagnsstillinga Gerð: Þrepastillir
- 15.05 Yfirálgsvörn staðsettur í stjórnstöflu (tæki 6.100), sendir boð til útsogsblásara (tæki 15.02) og stöðvar hann við bilun og kveikir ljós (tæki 15.07)
- 15.06 Rofi staðsettur í stjórnstöflu (tæki 6.100), sendir boð til útsogsblásara (tæki 15.02), ræsir hann og stöðvar og kveikir gangljós (tæki 15.08)
- 15.07 Ljósi staðsettur í stjórnstöflu (tæki 6.100), fær boð frá rofa (tæki 15.06) Grænt ljós
- 15.08 Ljósi staðsettur í stjórnstöflu (tæki 6.100), fær boð frá yfirálgsvörn (tæki 15.05) Rautt
- 6.100 Stjórnskápur Staðsettur í G-álmum inntaksrými

**BATTERIÐ**

Adalhönnuður
Sigurður Einarsson
Kennitala 110557-189

Samþykkt þann

08-FEB. 2005

Byggingafulfrúnn í Hafnarfirði
Fh-Sigurjartur Halldórsson

A 14.05.04 TÆKJALISTUM BREYTT		SAS	
ÚTC.	DAGS.	BREYTING:	HANNAD SAMP.
HRAUNTUNGA 7, VÍDISTADASKÓLI VIÐBYGGING		LOFTRÁSÍKERFI TÆKJALISTI	
VSB VERKFRÆÐISTOFA		Aftun í fög. hönnuðar Sveinn Áki Sverrisson Kf. 220855-5609	
BEIARHAUNI 20•220 HAFNARFJÖRÐUR Heimasíða: www.vsb.is • Netfang: vsb@vab.is Sími 585-8600 Fax 585-8610 • Kf. 710796-2899		Hannað: SAS	Teiknað: SAS
FRV		Mál:	Yfirlið:
		Dags:	Nr: 02830-L29A