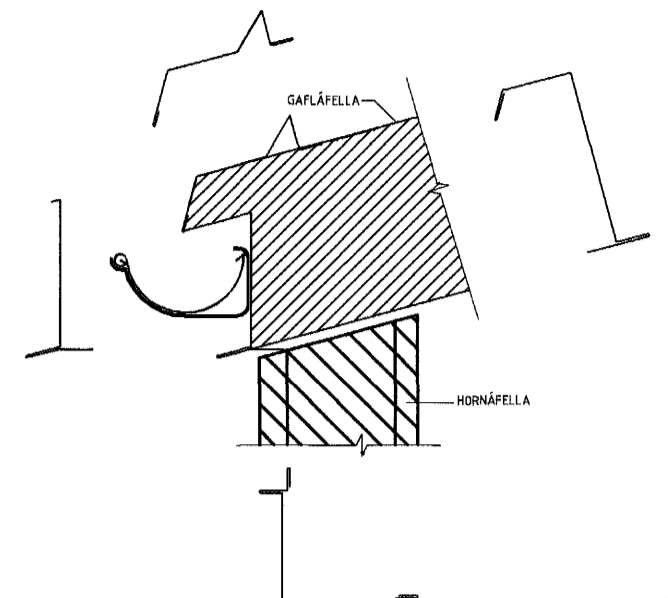


ENDASKURÐUR GAFLÁFELLU NIÐRI VIÐ RENU

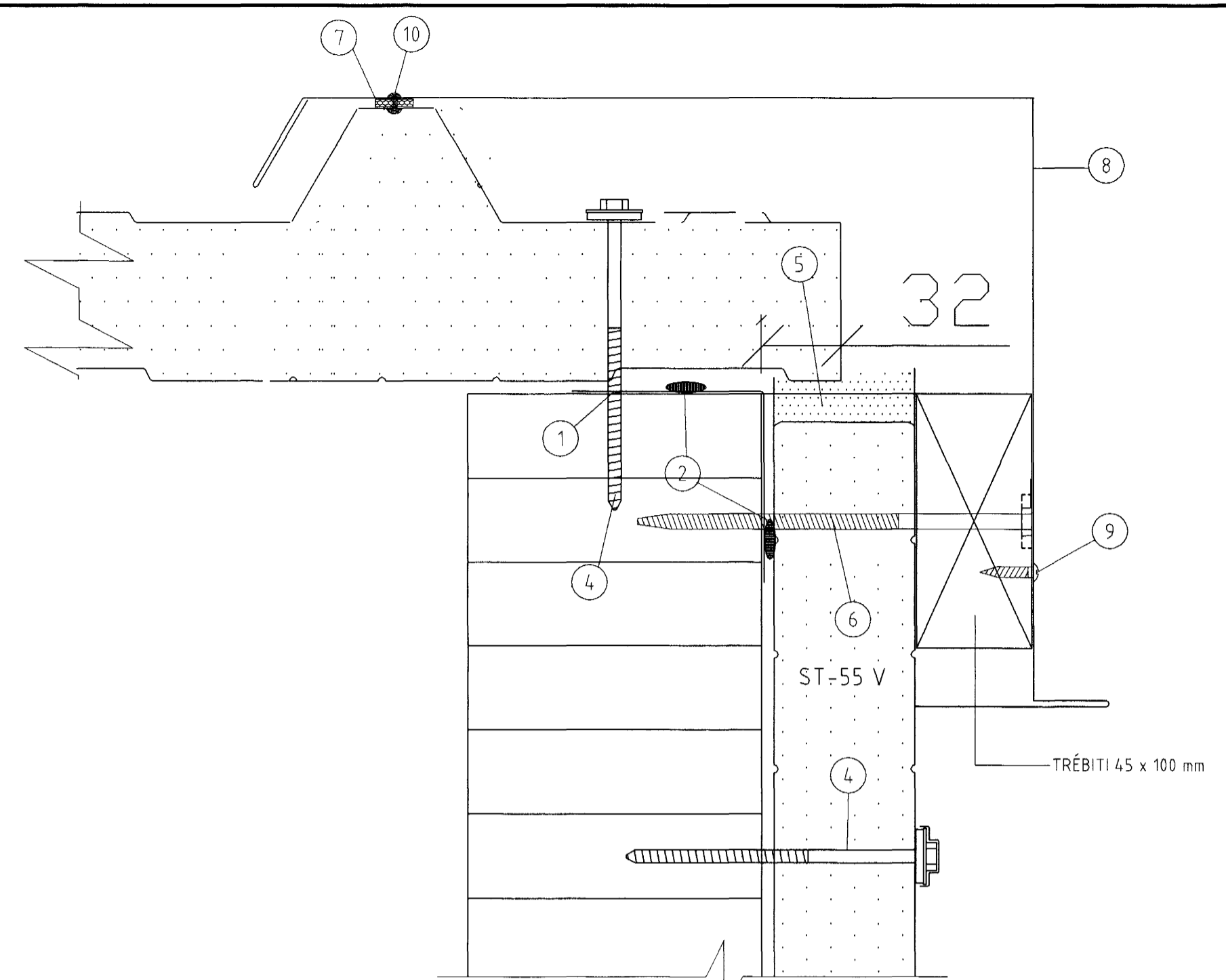
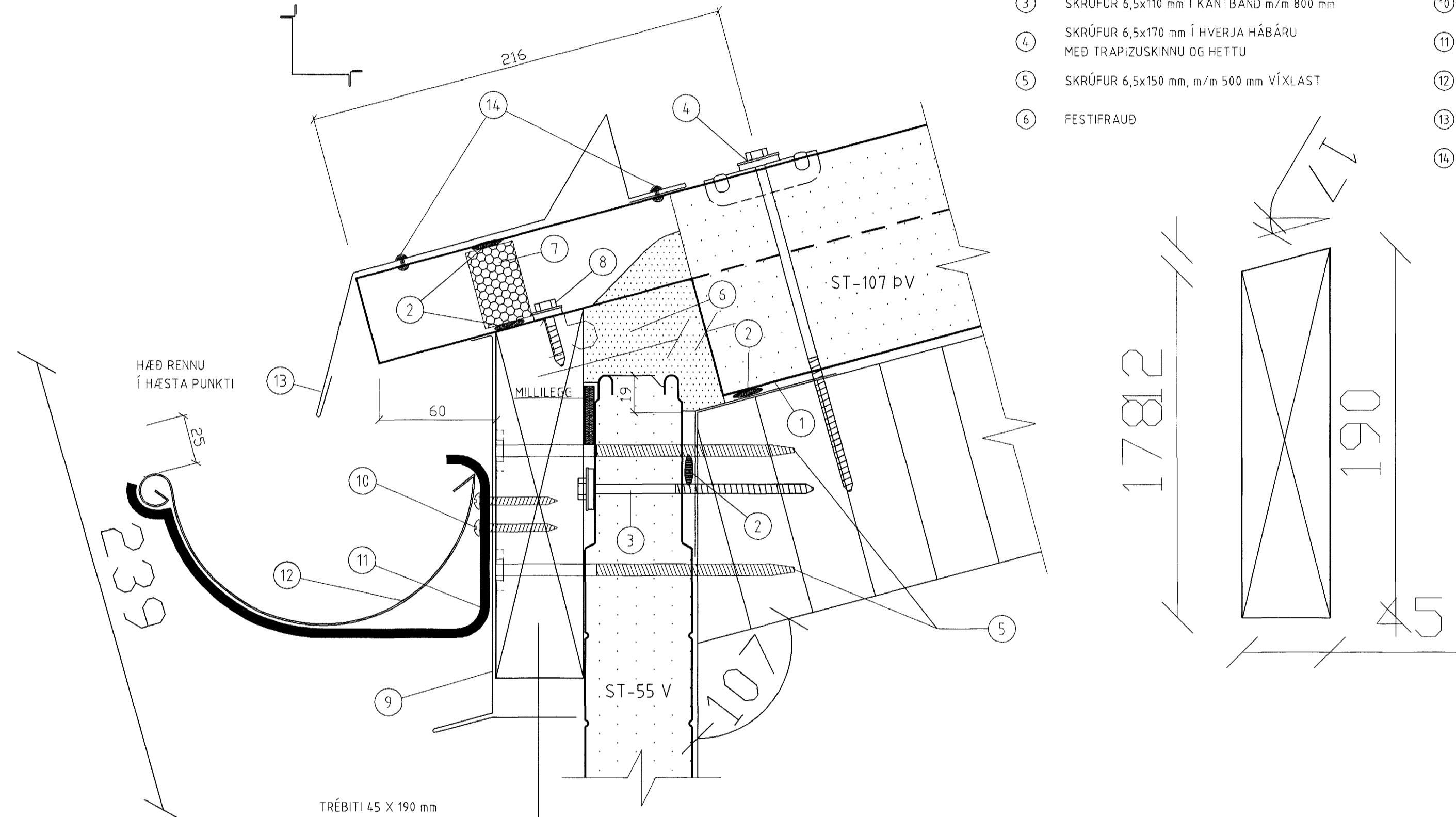


3 FRÁGANGUR EINGA VIÐ RENU
YL2

SKÝRINGAR Á DEIM FYLGIHLUTUM SEM LÍMTRÉ HF. LEGGUR TIL:

- 1 75x75 mm ÁFELLA, 17° HORN
- 2 OLÚKÍTITI
- 3 SKRÚFUR 6,5x110 mm Í KANTBAND m/m 800 mm
- 4 SKRÚFUR 6,5x170 mm Í HVERJA HÁBÁRU MEÐ TRAPUZUSKINNU OG HETTU
- 5 SKRÚFUR 6,5x150 mm, m/m 500 mm VÍXLAST
- 6 FESTIFRAUD

- 7 BÁRUFORMADUR DÉTTILISTI OLÚKÍTITSTAUMUR UNDR OG YFIR (ATH. DÉTTILISTI ER MÓTSYKKI ÚR MÆNI)
- 8 SKRÚFUR 6,5x35 mm, 2 stk. Í HVERJA LÁGBÁRU ÞAKEININGA
- 9 RENUÁFELLA (PINNUR Í TRÉBITA)
- 10 RYDFRÍ SKRÚFA 5,0x40, 2 stk. Í HVERT
- 11 RENUBAND, KEMUR UNDR AÐRA HVERJA HÁBÁRU ÞAKEININGA Þ.E. m/m 667 mm
- 12 ÞAKRENNA, HALLI AMK. 3 mm/m AÐ NIÐURFÖLLUM
- 13 ÁFELLA YFIR ÞAKBRÚN
- 14 LOKUD DRAGHNOÐ 4,8x14,5 mm, 2 stk. Í HVERJA HÁBÁRU



7 FRÁGANGUR EINGA Á GAFLI
YL7

- SKÝRINGAR Á DEIM FYLGIHLUTUM SEM LÍMTRÉ HF. LEGGUR TIL:
- 1 BLIKKVINNILL 75x75 mm
 - 2 OLÚKÍTITI
 - 4 GALVANISERUÐ SKRÚFA 6,5x110 mm m/m 800 mm Í GAFLRAMMA
 - 6 GALVANISERUÐ SKRÚFA 6x150 mm m/m 500 mm
 - 7 ILLMOD 15x10 mm
 - 8 GAFLÁFELLA NR. 1
 - 9 SJÁLFBORANDI SKRÚFUR Í SAMA LIT OG ÁFELLA m/m 250 mm Í GAFLREIM

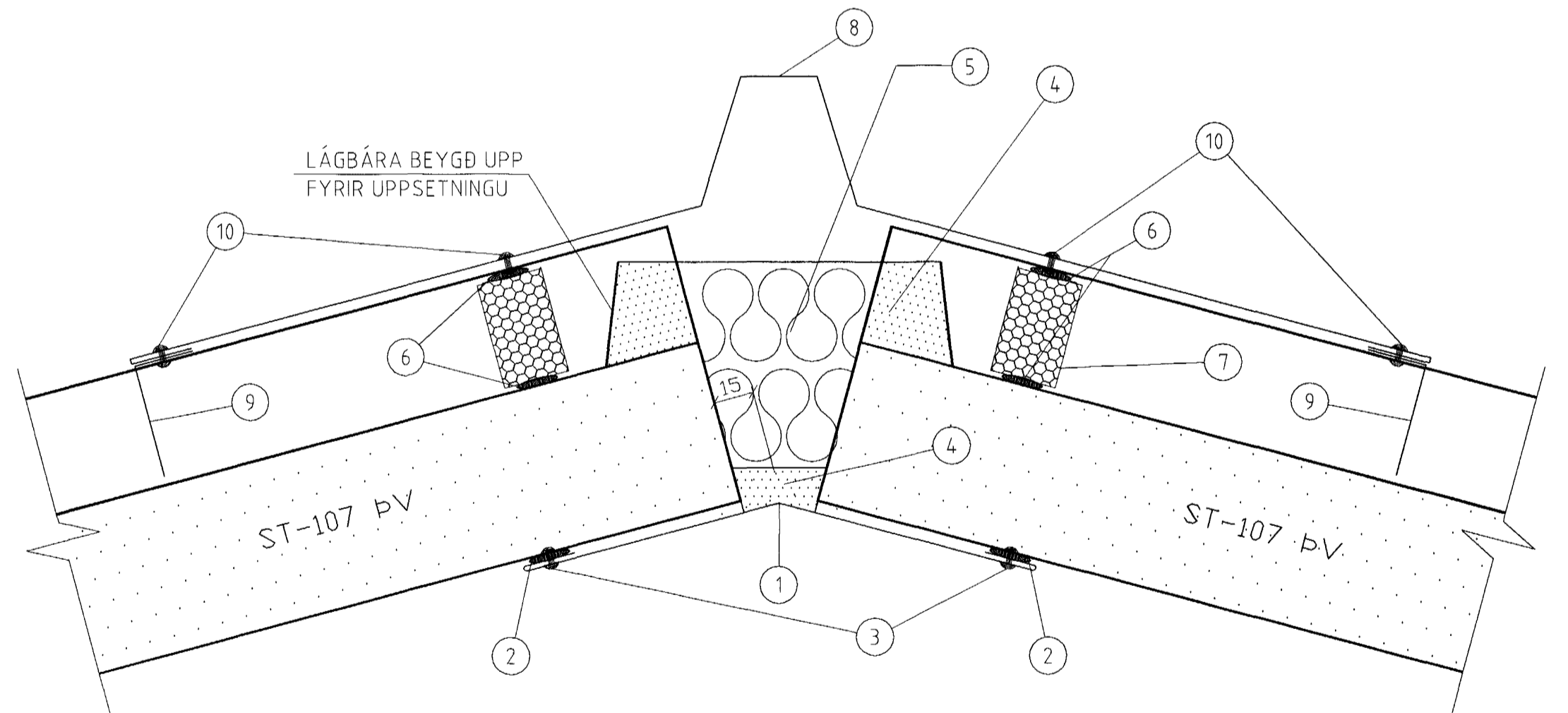
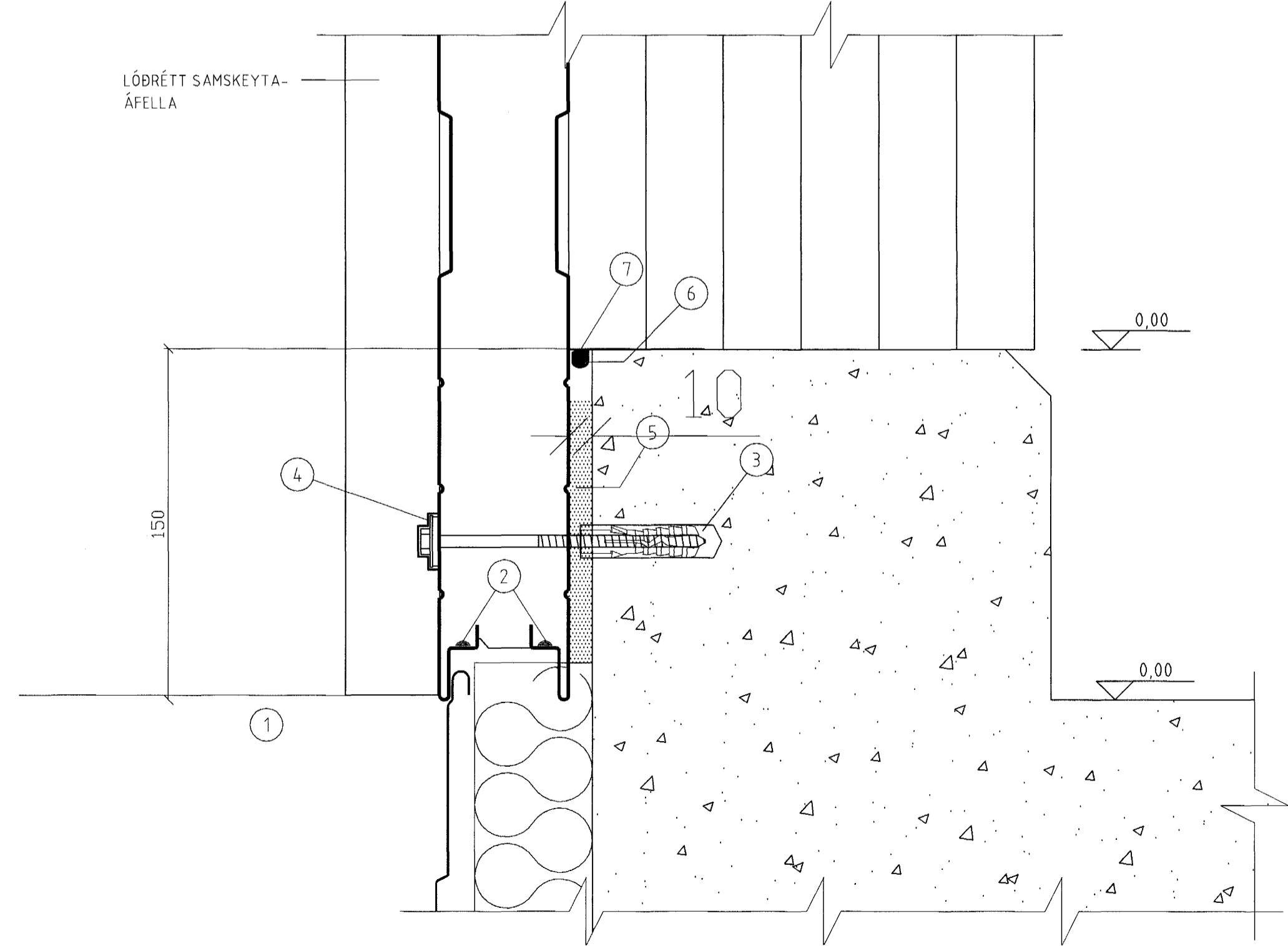
4 FRÁGANGUR EINGA VIÐ SÖKKUL
YL2

SKÝRINGAR Á DEIM FYLGIHLUTUM SEM LÍMTRÉ HF. LEGGUR TIL:

- 1 SÖKKULÁFELLA, SETT Á EINGU FYRIR UPPSETNINGU
- 2 LOKUD GRÁ DRAGHNOÐ 4,8x10 mm, m/m 400 mm VÍXLAST
- 3 MÚRTAPPI, HILTI HUD-18x40 mm
- 4 SKRÚFUR 6,5x110 mm MEÐ SKINNU OG HETTU m/m 800 mm Í SÖKKUL
- 5 POLYÚREDANFRAUD
- 6 DÉTTIPULSA 13 mm SETT Á MILLI LÍMTRÉSRAMMA (ATH. UNDR LÍMTRÉSRAMMA SKAL SETJA ÚREDANKÍTITI Í KVERKINA MILLI EINGA OG STEYPU)
- 7 ÚREDANKÍTITI

ALMENNT:
DÉTTILISTAR MILLI EINGA OG SÖKKULS SEM LÍMTRÉ HF. LEGGUR TIL MÍÐAST VIÐ AÐ SÖKKULL SÉ 10 mm INNAR EN LÍMTRÉSBURÐARGRIND. ÞAR SEM BILIÐ VERÐUR MEIRA ÞARF AÐ GERA AÐRAR RÁÐSTAFANIR Á STAÐNUM

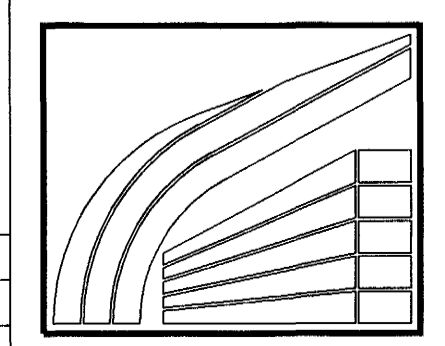
LÓÐRÉTT SAMSKYTTA-ÁFELLA



5 FRÁGANGUR EINGA Í MÆNI
YL-2

SKÝRINGAR Á DEIM FYLGIHLUTUM SEM LÍMTRÉ HF. LEGGUR TIL:

- 1 INNRI KJÖLUR 100x100 mm
- 2 HVÍTT SILIKONKÍTITI
- 3 LOKUD HVÍT DRAGHNOÐ 4,8x10 mm m/m 250 mm
- 4 POLYÚREDANFRAUD
- 5 DÉTTIPRESSUÐ STEINULL
- 6 OLÚKÍTITI
- 7 BÁRUFORMADUR DÉTTILISTI (ATH. MÓTSYKKI LISTANS FER VIÐ RENU)
- 8 KJÖLUR
- 9 KJÖLUR Í 1 m LENGJUM
- 10 LOKUD DRAGHNOÐ 4,8x14,5 mm 2 stk. Í HVERJA HÁBÁRU Í GEGNUM KJÖLUNN



LÍMTRÉ HF. Tæknideld Sími: 530 6000 Fax: 530 6019
HVALEYRARBRAUT 41 HAFNARFIRÐI
YLEINGAR Á ÞÖK OG VEGGI
SÉRMYNDIR

Samþykkt þá 08 FEB. 2005
Byggingafultrúinn í Ha Fh. Sigurbjartur Halldórsson

Breyting	Dags.	Skýring	Br.

TEIKN	HE	DAGS
REIKN	UÓ	4/9/00
YFIR.		VERK 1998080027
MKV.	1:2	BLAD
		YL-7