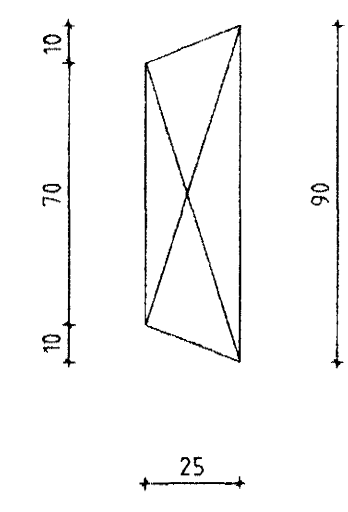
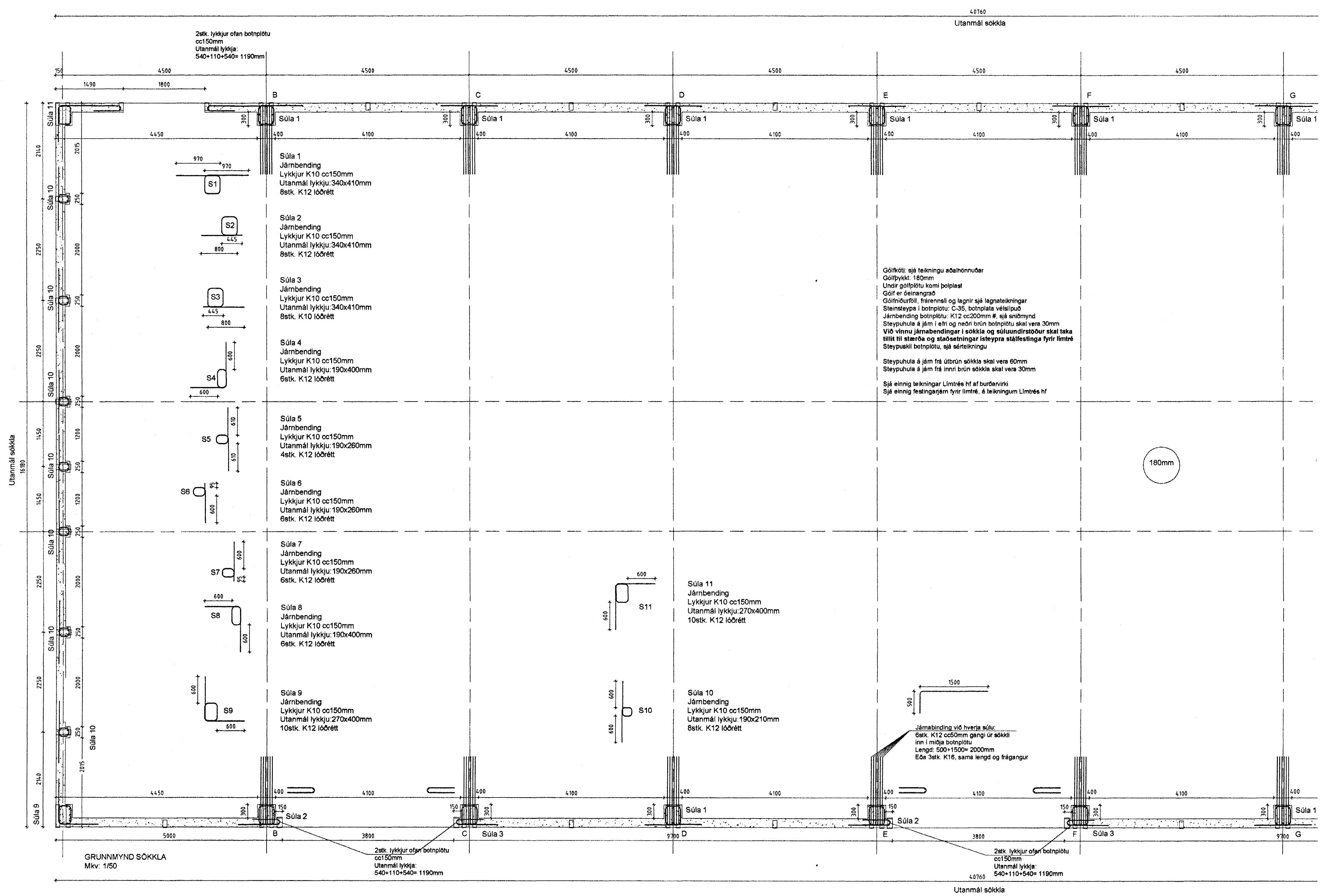
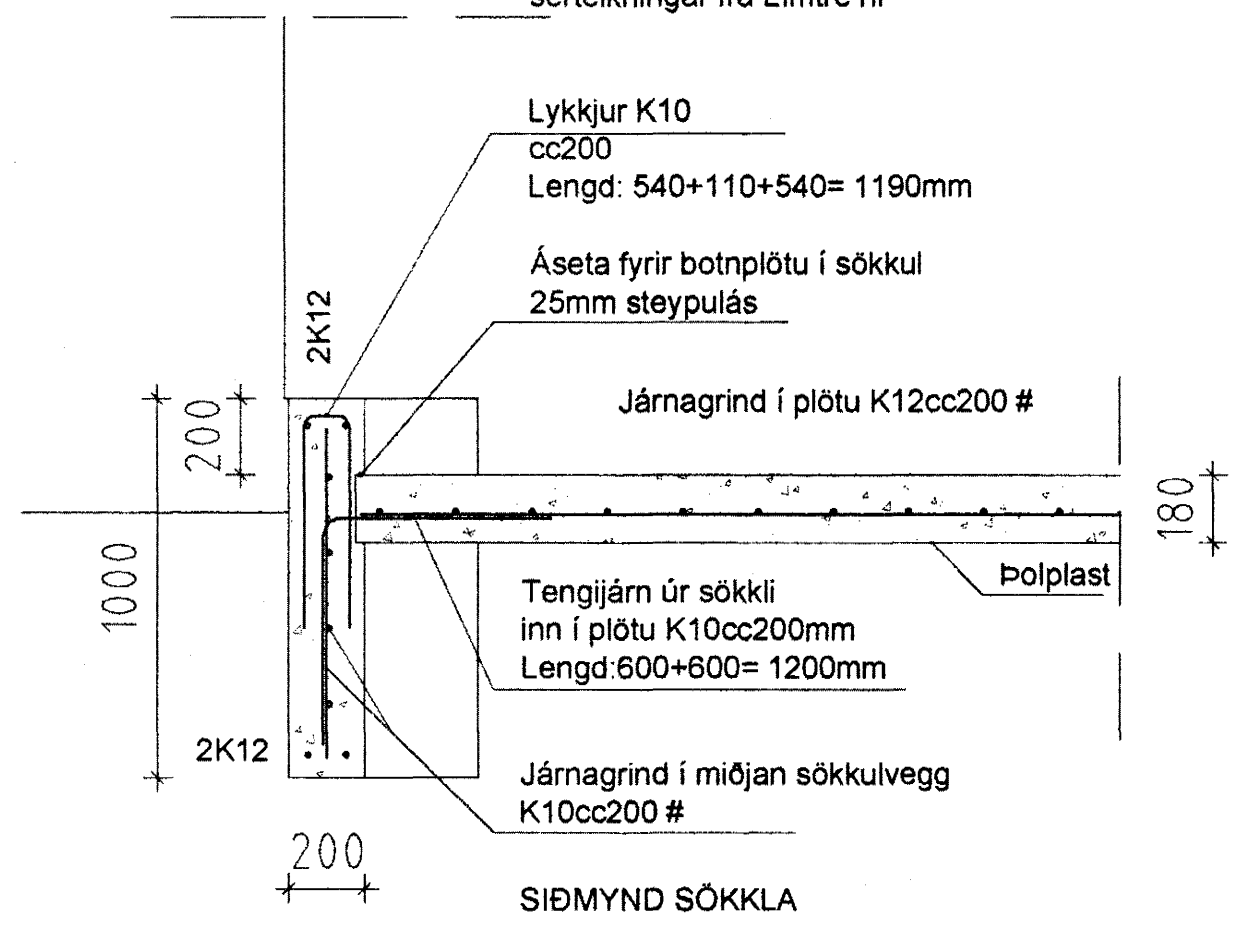
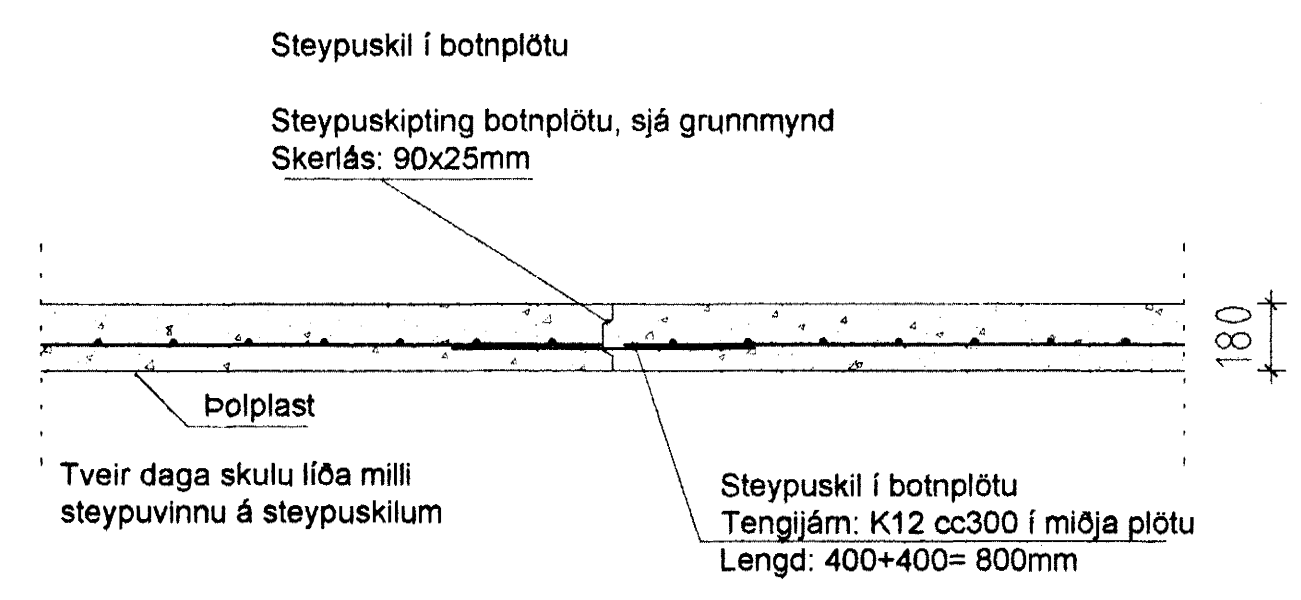


Ísteyptar súlufestingar fyrir límré, sjá sérteikningar frá Límré hf



Skerlås í steypuskil botnplötu



Grundun

Undirstöður standa á frostfríri þjappaðri fyllingu. Gert er ráð fyrir að núverandi fyllingarefni sé notað uppfylli það sett skilyrði. Fyllinguna skal þjappa þar til hún uppfyllir kröfum um þjöppun: E2> 120Mpa og einnig E2/E1 < 2,5. Viðbótaryfllingarefni skal uppfylla sömu skilyrðum. Heimilt er að framkvæma þjöppun fyllingar með þjöppumæli á viðkomandi þjöppunartæki.

Þjöppun fyllingar

Tæki til þjöppunar	Þungi tækis	lagþykkt efnis	Þjeldi yfirferða
Vibrosteóli (skurðir)	0,4	25	4
Vibrokefli	2,0	25	6
Vibrokefli	6,0	50	6
Vibrokefli	10,0	75	6

Samþykkt þann 19 JAN. 2005
Byggingafulltrúinn í Hafnarfirði
Eh. Sigurbjartur Halldórsson

Sjá einnig sérteikningar Límrés HF af ísteyptum festingum, límrésvirki, einingar, áfletur og frágangsdelli burðarvirki og fráganga.

ÓSEYRARBRAUT 8
UNDIRSTÖÐUR
UNDIRSTÖÐUR, SNIÐ OG SKÝRINGA
B-1
TEIKNISTOFA
HRAUNBRÚN 12 220 HAFNARFJÖRÐUR
S. 896 4005 NETF. SVEIK@SLANDIA.IS KT.131247-2069