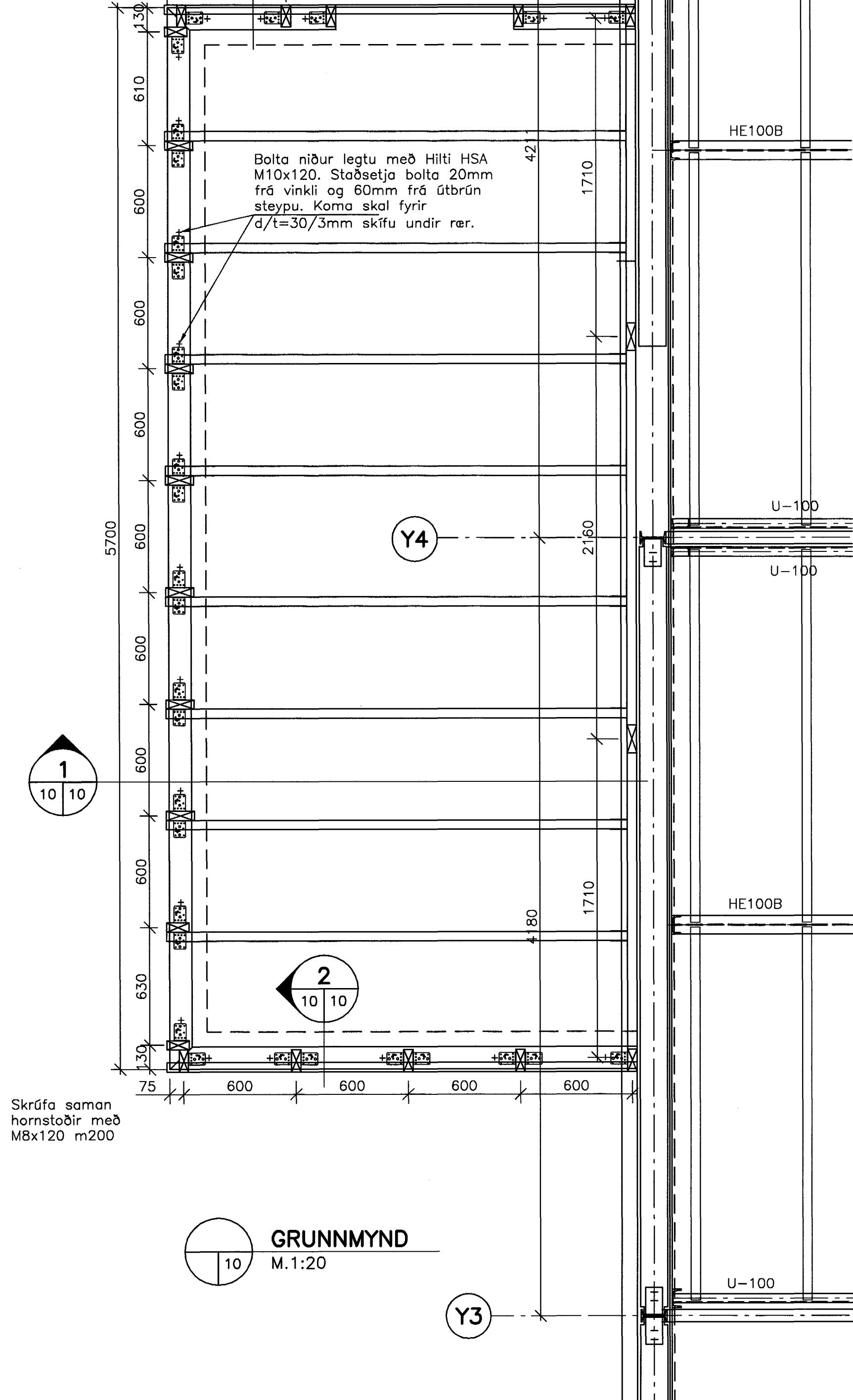


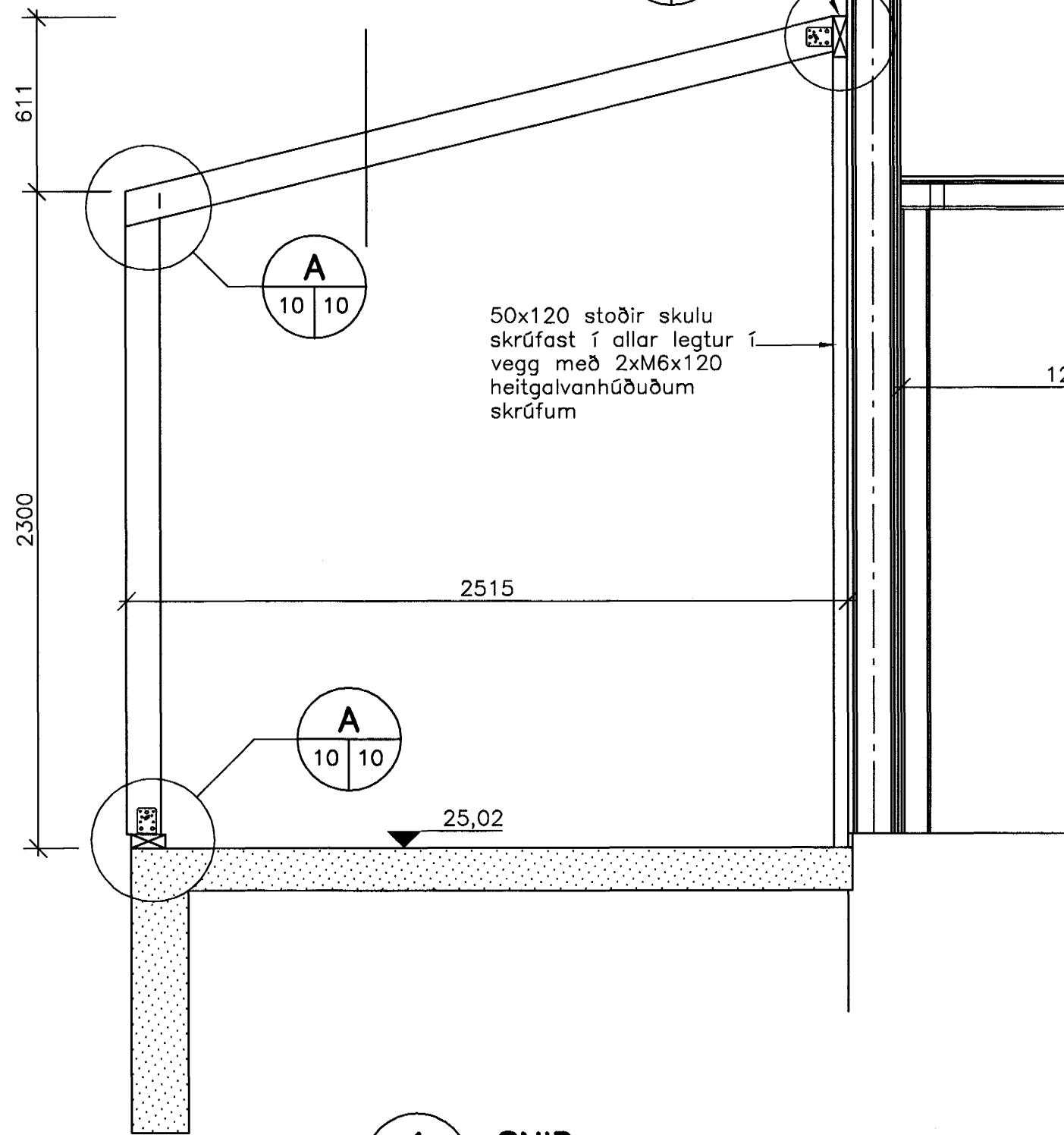
Skrúfa saman hornstoðir með M8x120 m200



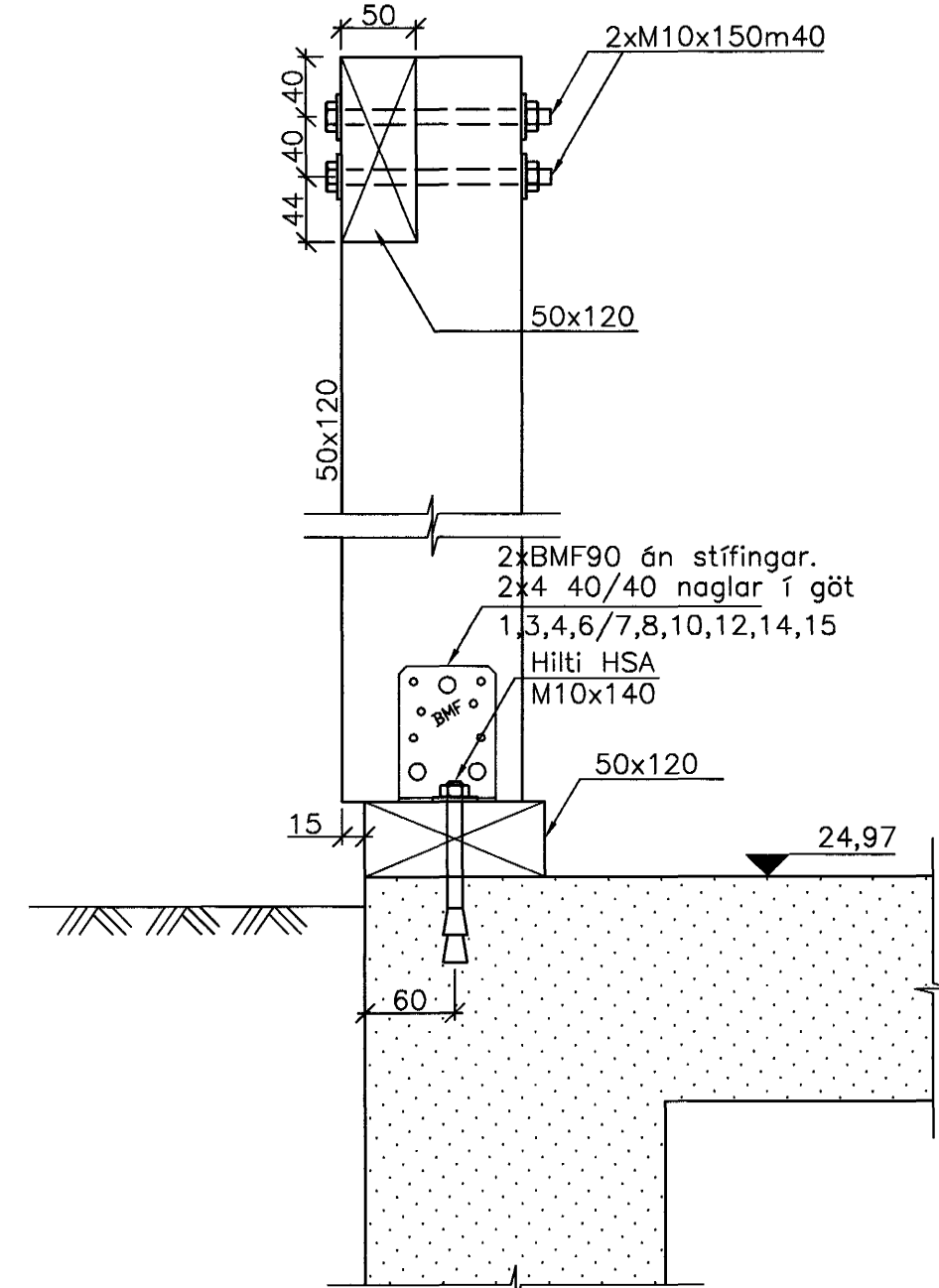
Skrúfa saman hornstoðir með M8x120 m200

GRUNNMYND
M.1:20

Laska skal saman stoð og bita með BMF 60x180 t=2mm plötum negla með 2x8stk. 40/40 nöglum. Staðsetja plötu miðlægt og nota ystu göt.

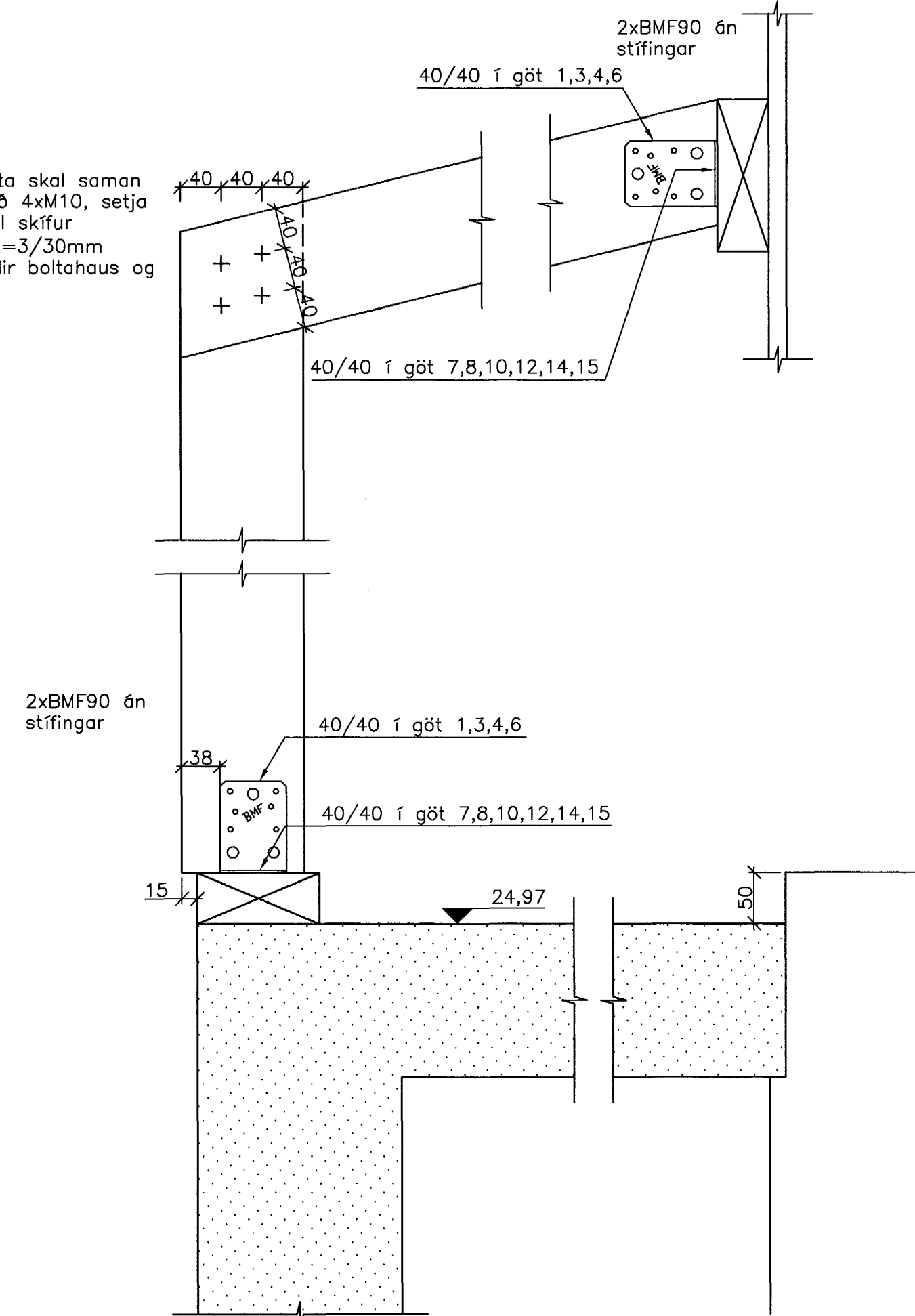


1 SNID
M.1:20



2 SNID
M.1:5

Bolta skal saman með 4xM10, setja skal skífur t/d=3/30mm undir boltahaus og rø.



A SNID
M.1:20

Aths. I - Gæðaflokkur timbers
Allt timbur skal vera í styrkleikaflokki K18 skv. ÍST/DS413 og skal styrkleikaflokkurinn vera merktur á það með ótvíregðum og skýrum hætti.

Aths. II - Tjörupappi í snertiflöt:
Í snertiflöt steypu og trés skal setja asfaltrikan tjörupappa, t.d. ICOPAL 1500, ISOLA D-GLASS eða jafngöðan pappa. Lágmarksþyngd 1.5 kg/m².

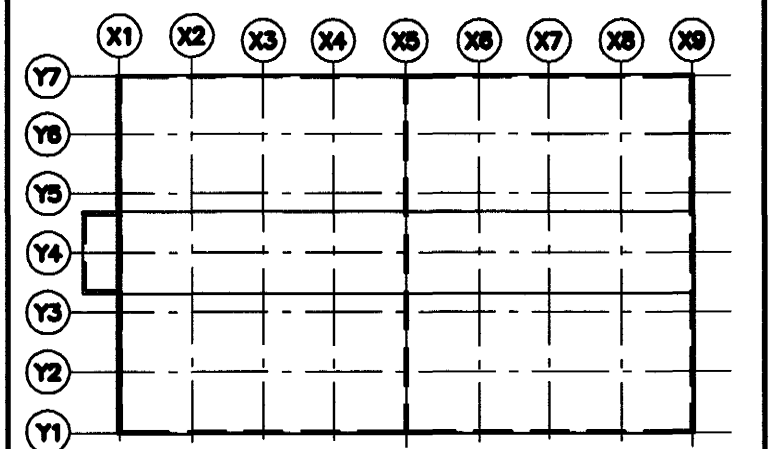
Aths. V- Krossviðskleðning þaks:
Þak og veggj skal kleða með 12 mm þykkum grenikrossviði Límingshl skal vera veður- og súðuboln (WBP) skv. BS6566 eða gerð "exterior" skv. amerískum stöðlum. Krossviðarplötur skal víxillleggja með lengdina þvert á þakásna, þannig a.m.k. eitt ásabil verði milli skeyta. Endasamskeyti skulu vera á ásum. Krossviðarplötur skal festa við þakásana með heit-galvanhúðuðum þverriflum byssusaum 31x75 eða skrúfa fastan með ryðfríum skrúfum A4-4.5x70. Miðjubil milli nagla/skrúfa skal vera 100 mm á 700 mm breiðri ræmu við þakbrún, en annars 150mm.

Artun samræmingarhönnuðar

Artun

Br. Daga. Efl. breytingar Hönnuð Athugað

Samb. KL



Sambýkt þann

Lýðmynd 05. OKT. 2004

EYRARTRÖÐ 3 Byggingafulltrúinn í Hafnarfirði
HAFNARFJÖRDUR F.h. Sigurbjartur Halldórsson
TEKNIRYMI
GRUNNMYND, SNID OG SÉRMYNDIR

Hönnuð ÚA Athugað M. M.1:20, 1:5

Samb. *Ulfar Adalsteinsson* ULFAR ADALSTEINSSON Nr. 040548-2979

Daga. Júlí 2004 Nr. **100-B-10**