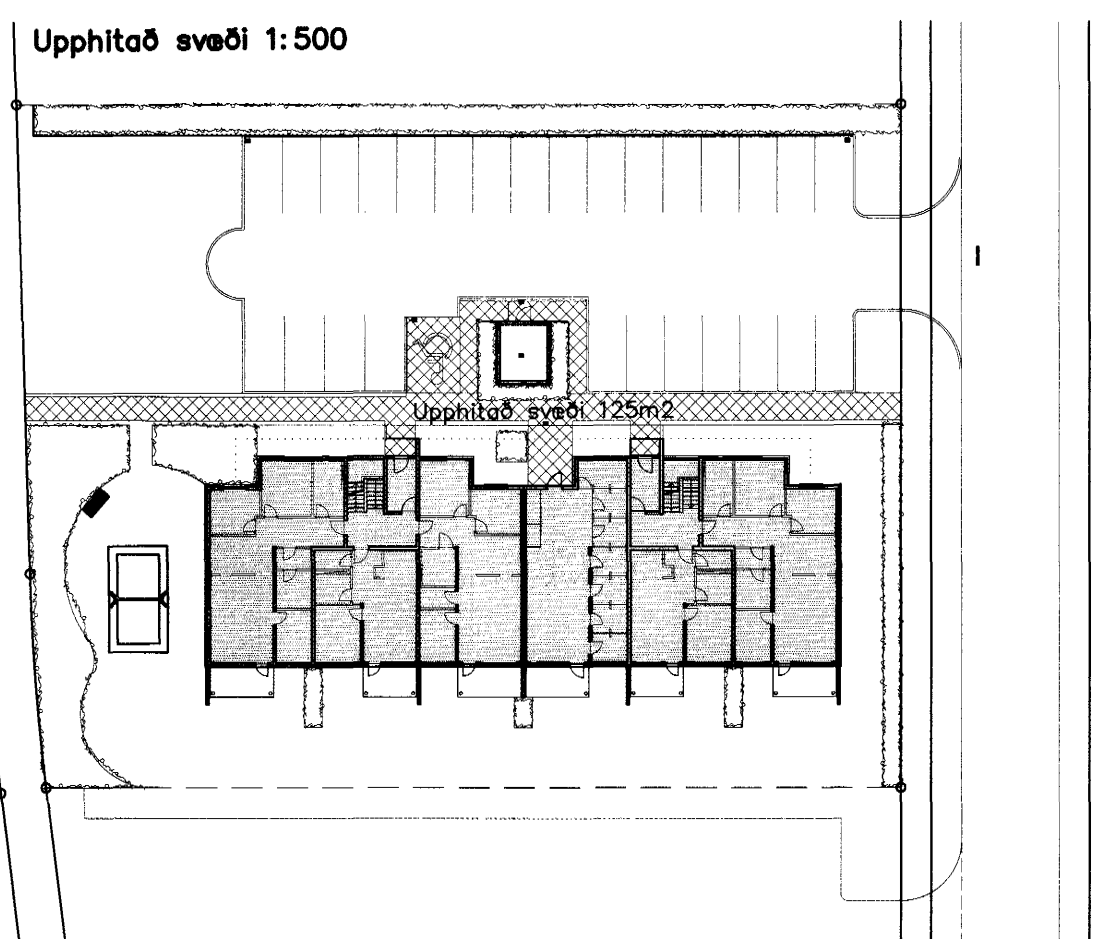
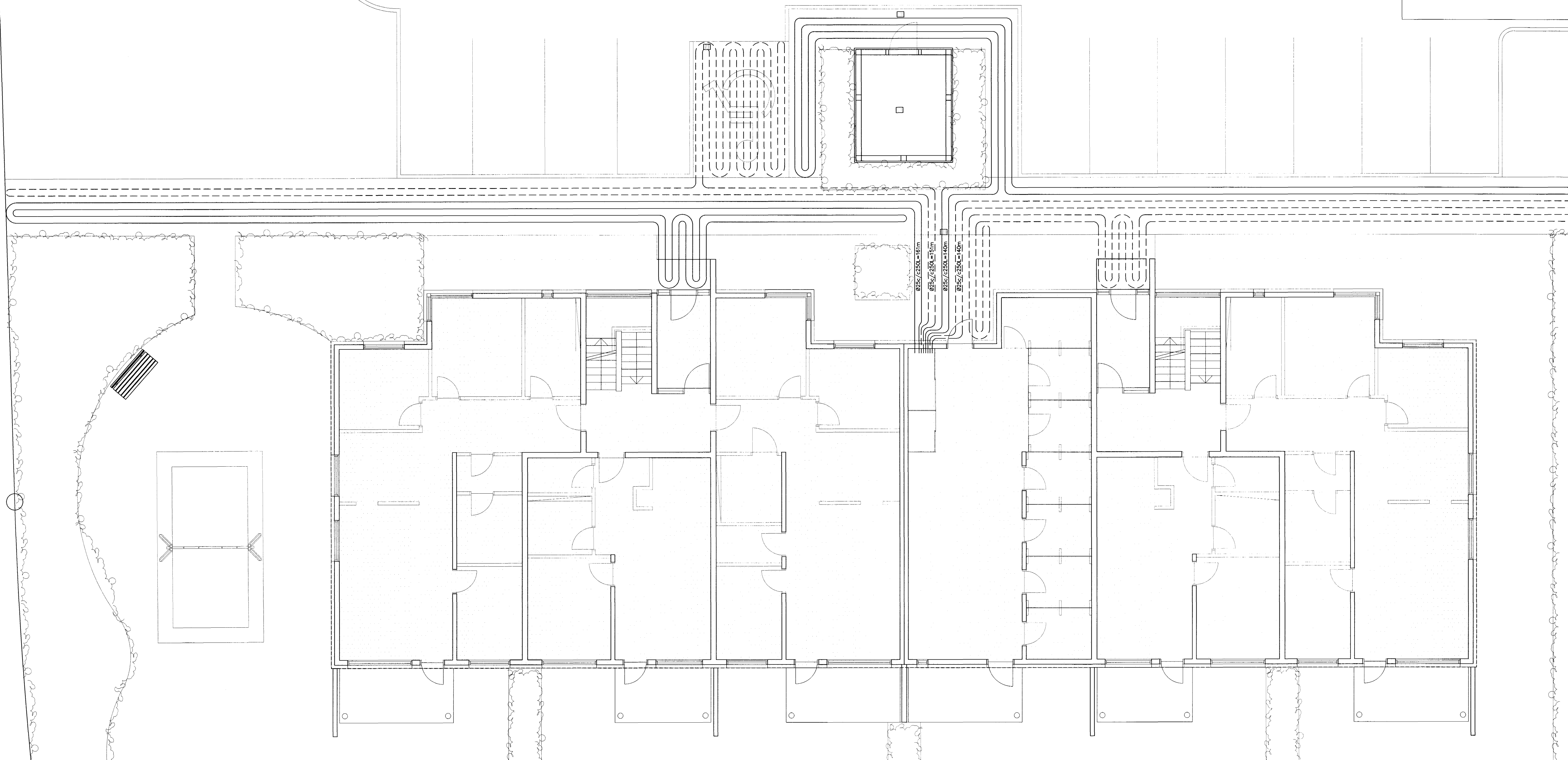
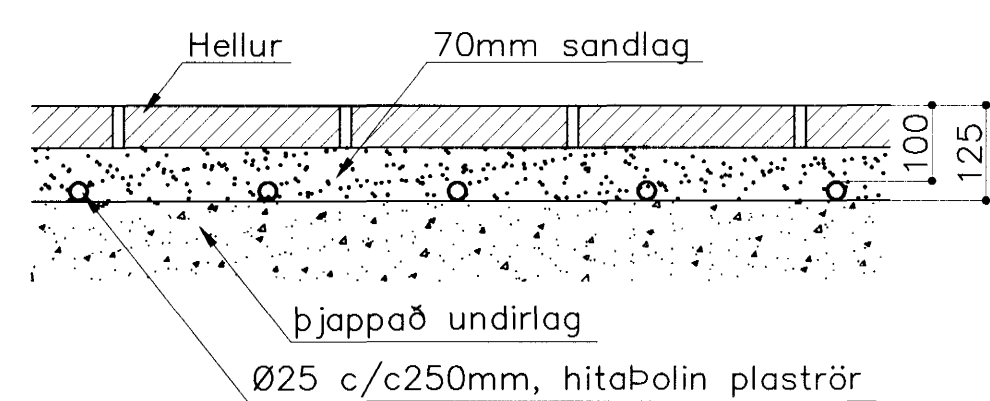


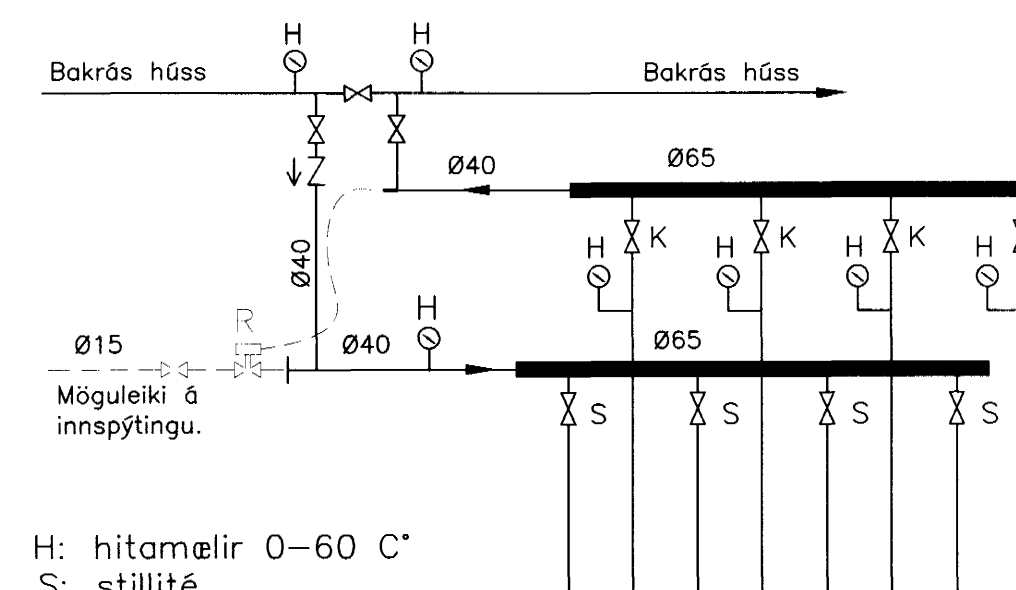
# SNJÓBRÆÐSLA 1:75



Bræðsla undir hellum 1:10



TENGIMYND SNJÓBRÆÐSLU



H: hitamælir 0-60 C°  
S: stillitét  
K: Káluloki

Skýring: Snjóbræðsla

Allt efni í Hitalögnum skal vera vottað af Rannsóknarstofnun Byggingariðnaðarins í samræmi við gildandi byggingarreglugerð og staðla.

Ø25c/c250, hitabelin viðurkennd plastr.  
Hitaður flötur: 125m<sup>2</sup>  
Staufulengdir: 140m og 161m alls 492m  
Afköst bræðslu: 200 Wótt/m<sup>2</sup> /kfst.  
Heildarafköst: 200x125 = 25,000 Wótt/kfst.  
Bakrásarvatn húss: 35°C/15°C gefur allt að: 42.000 Wótt/kfst.  
Framrásarvatn: 0 l/mín.

Samþykkt þann  
Byggingafulltrúinn í Hafnarfirði  
Eh. Sigurbjartur Halldórsson

Breytingar			DREKAVELLIR 22 HF	
Nr.	Dags.	Nafn	H BS	T BD
			M	1:10/75/500
			Nr.	PS01
			Dags.	04. 04
				080149-3609
				080149-3609

Verkfræðistofa Þráinn & Benedikt  
Laugavegi 178, 105 Rvk.  
Sími: 553 1770, 568 7775, Fax: 568-7701  
Netfang: verkfræðistofa@verkfræðistofa.is

Snjóbræðsla