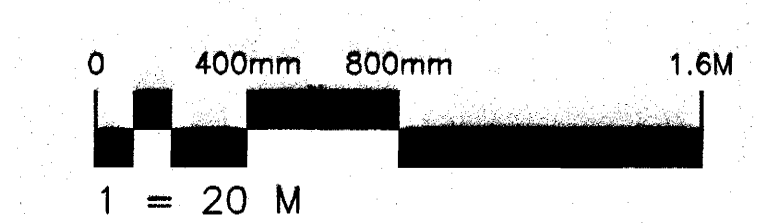
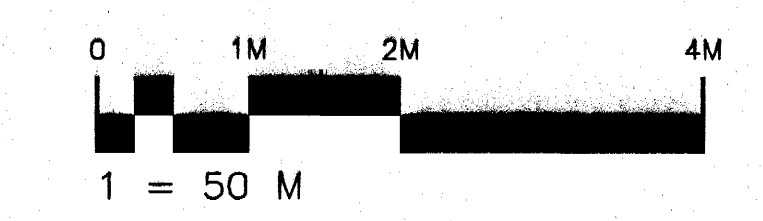


Snið í enda holplatna
Mellikvarði 1:20

Skýringar sjá teikningu nr.200



Skýringar:

Öll mál eru millimetrar [mm]
 Álag á holplötur:
 Viðbótar eiginálag ofan á holplötur: 3,0 kN/m².
 Notálag: 3,0 kN/m² og eingöngu 3,0 kN punktlág.
 Hámarks útbeygja holplatna:
 Heildar álag L/250
 Hreyfanlegt álag L/500
 Teikning 202 sýnir grunnmynd af legu holplatna og staðsetningu sniða vegna frágangs við vegg, bita, súlur og á samskeytum platna.

Teikning 206 sýnir snið er lýsa frágangi holplatna við vegg og bita og á samskeytum þeirra.

- Táknar gat í gegnum plötu
- Táknar úrtak úr efri brún plötu úrtak nái inn í fyrsta hölf holplatna
- Táknar úrtak úr efri brún plötu úrtak nái inn í annað hölf holplatna

Allar plötur skulu uppfylla kröfur til burðarþols og niðurbeygju m.v. álagsforsendur sem eru gefnar hér að ofan.

Allar plötur eru HP265

Frekari skýringar sjá teikningu nr.200

Samþykkt þann
 23 NOV. 2004
 Byggingafulltrúinn í Hafnarfréði
 Fh. Sigurbjartur Halldórsson

ARKITEKTASTOFAN ehf. Sögum 1, 105 Reykjavík Sími 545 5444, Fax 545 5441 www.arkitektastofan.is		Dát. Nr.		Breytingar	Hönnuður	Daga
Verkefingarnúmer		Verkefingarnúmer		Verkefingarnúmer		
Hvaleyrarskóli 4. áfangi						
EStrendingur ehf. → Verkefingarnúmer Fjarlægsla 10-15 - 220 Hafnarfréði Sími 545 5444, Fax 545 5441		Burðarvirkni Holplötur - smíðateikning		Tilnefni / Hönnuður		
Hönnuður 17-11-04 Höfðan Þófr Morkússon kt. 240563-2909		Daga sept. 2004		Tilnefni / Hönnuður JW/HBM		
Skráningarnúmer		Mellikvarði 1:50,1:20		Númer teikningar		Ógilt
				217		