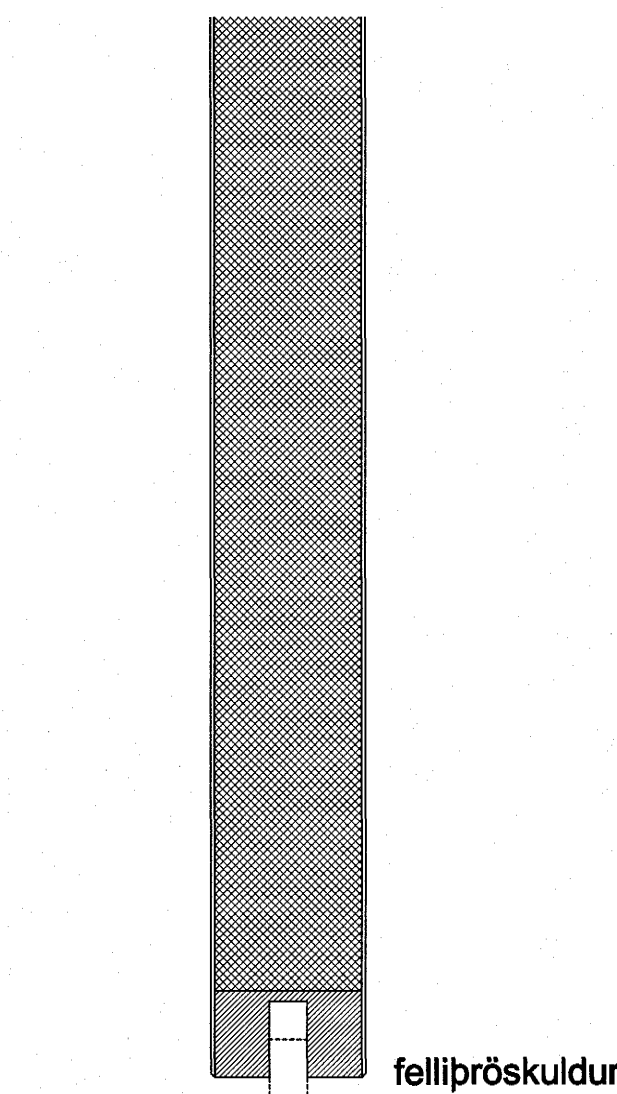
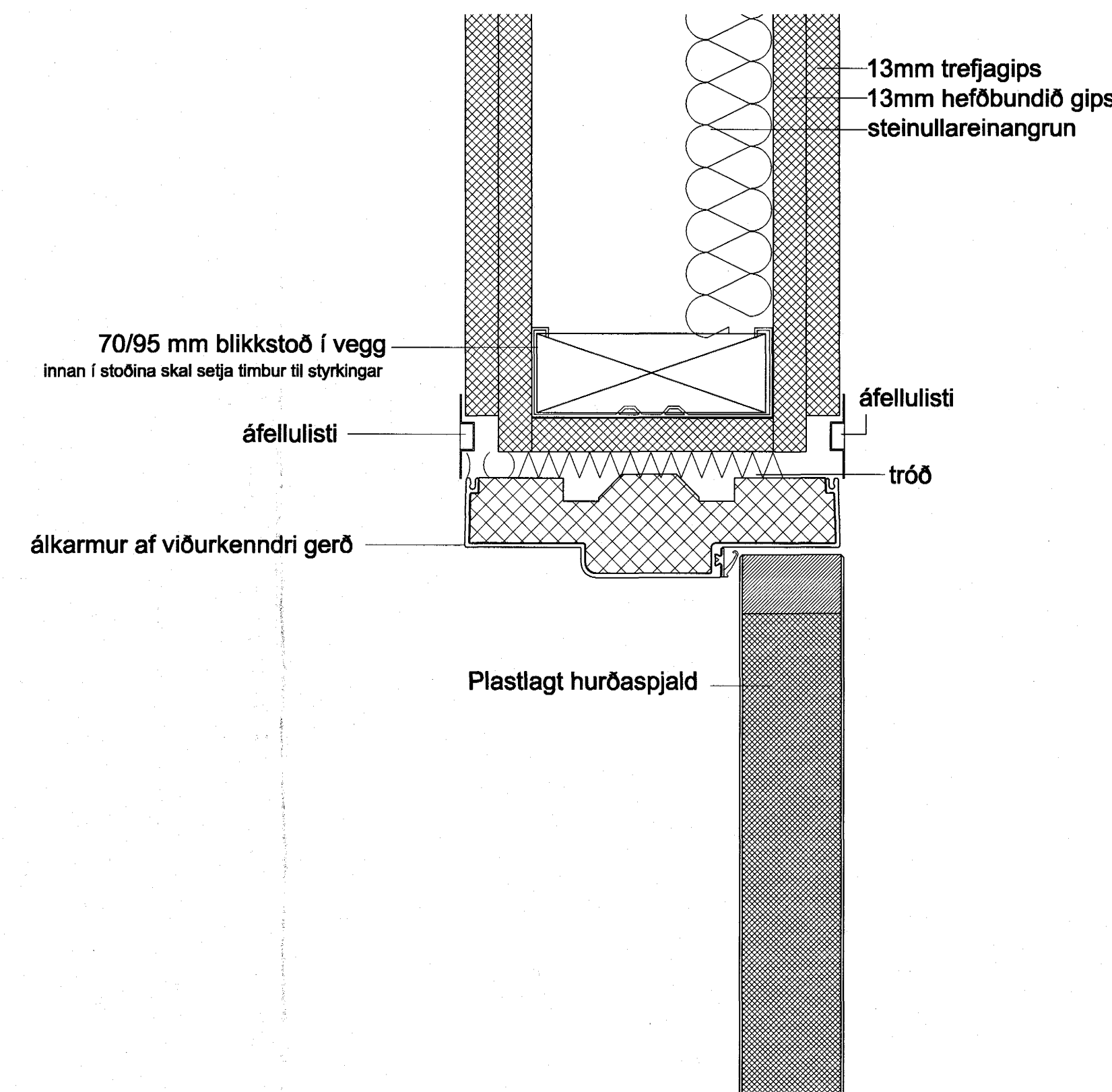


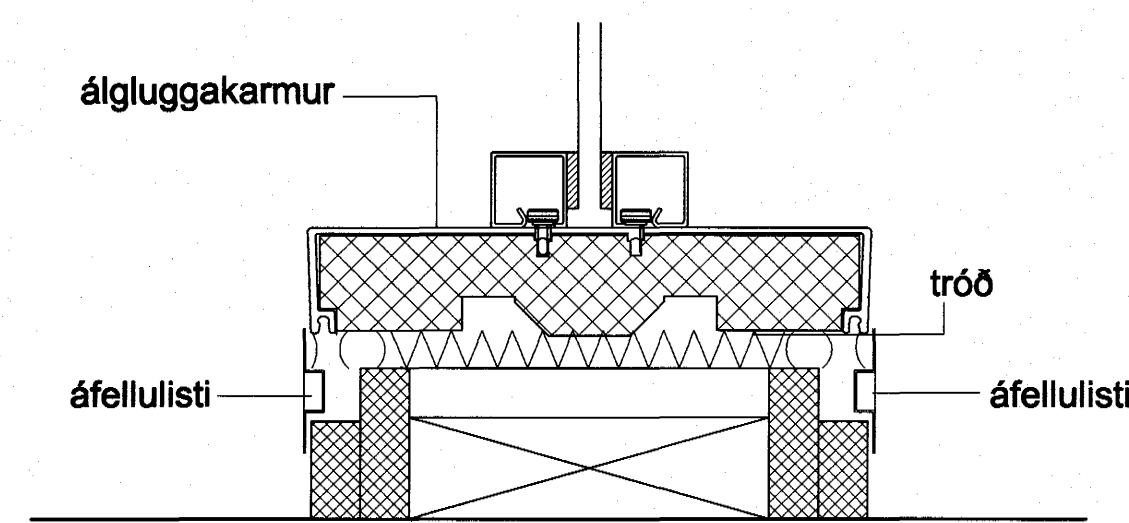
Gipsveggur frágangur við hurða- og gluggakarma, lárétt snið



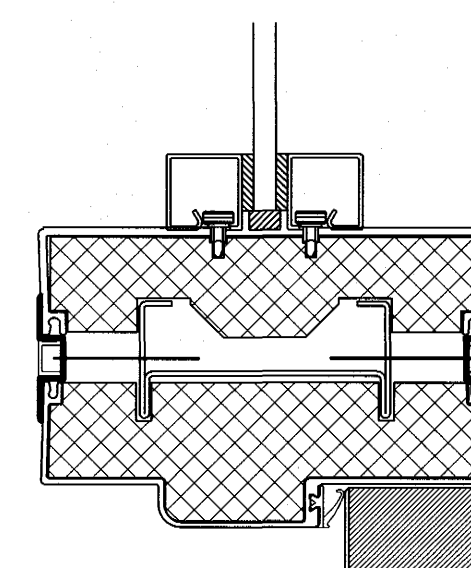
Frágangur hurðar við gólf, lóðrétt snið



Frágangur ofan við hurð, lóðrétt snið



Frágangur gluggakarms v. gólf, lóðrétt snið



Frágangur hurð/gluggi ofan við karm, lóðrétt snið

Fylgja skal leiðbeiningum framleiðenda við uppsetningu veggja og hurða.

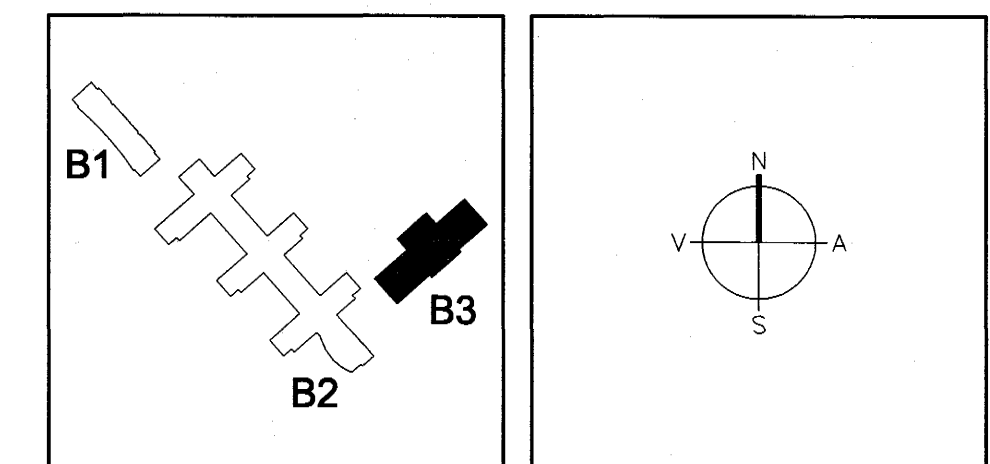
Veggir sem skilja að íverurými eru 122mm þykkir. 122mm veggir eru með amk 35mm steinullar-einangrun.

Hurða- og gluggakarmar sem hér eru teiknaðir eru til viðmiðunar. Athygli er vakin á því að nokkrar hurðanna eru í rýmum með mjög háu rakastigi og miklum vatnselg á gólfum. Frágangur þessara hurða skal taka mið af þessum sérstöku aðstæðum.

Að öðru leyti er miðað við að innihúðir í húsinu séu sömu gerðar og hurðir í skólahúsinu eða sem allra líkastar þeim að því undanskildu að hurðaspiöld skulu harðplastlögð og kantlímð með gegnheilu birki. Allir karmar skulu vera úr áli og kerfi þeirra af viðurkenndri gerð.

*Sigríður Ólafsdóttir 071070-5089*

BR. DAGS. BREYTING. REIKN. TEIKN.



Á STOFUNNI ARKITEKTAR FINNUR BJÖRGVINSSON HILMAR ÞÓR BJÖRNSSON SÍGRIÐUR ÓLAFSDÓTTIR BERGSTADASTRÆTI 10, RVK. sími:551-1460, netfang:stofan@stofunni.is

Samþykkt þann 13. DES. 2004

LANDMÖTUN. EINAR E. SÆMUNDSEN INGI BJÖRG KRISTJÁNSDÓTTIR MARGRÉT SÍGURDARDÓTTIR Byggingafultrúinn í Hafnarfirði E.h. Sigurbjartur Halldórsson

VSÓ VÍS RÁÐGJÖF BORGARTÚN 20, 105 REYKJAVÍK, Sími 585-8000, Sími/Fax 585-8010, Netfang vs@vs.is

SÓLVANGSVEGUR 4 LÆKJARSKÓLI - ÍBRÓTTAHÚSNÆÐI

Frágangur innhurða og glugga

HANNADEIKN. SÓ ATH. SAMÞYKKT

KT. 552289-1309

REYKJAVÍK 20.08.2004

TEIKN. NR. A-VF-003