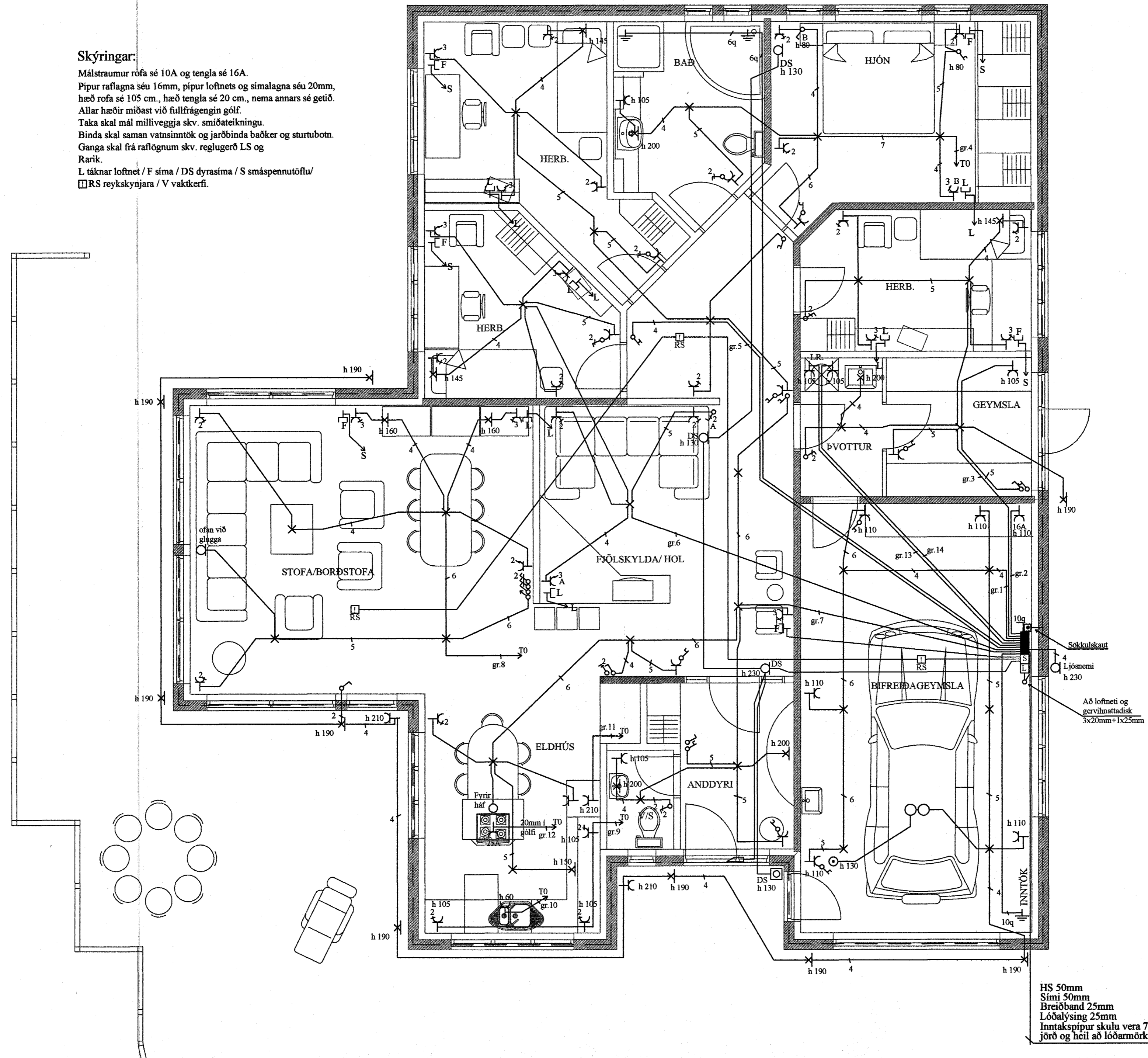


Skýringar:

Málstraumur rofa sé 10A og tengla sé 16A.
 Pipur raflagna séu 16mm, pipur loftnets og símalagna séu 20mm,
 hæð rofa sé 105 cm., hæð tengla sé 20 cm., nema annars sé getið.
 Allar hæðir miðast við fullfrágengin gólf.
 Taka skal mál milliveggja skv. smíðateikningu.
 Binda skal saman vatnsinntök og jarðbinda baðker og sturtubotn.
 Ganga skal frá raflögnum skv. reglugerð LS og
 Rarik.
 L táknar loftnet / F síma / DS dyrásíma / S smáspennutöflu/
 □ RS reykskynjara / V vaktkerfi.



HS 50mm
 Sími 50mm
 Breiðband 25mm
 Lóðalýsing 25mm
 Inntakspípur skulu vera 70 cm í
 jörð og heil að lóðarmörkum

Yfirfarið af:
 Samþykkt af:

Jens Evertsson kt:160242-7799, S:5653670 / 8983680
Heiðar Sverrisson kt:220758-6489, S:5551475 / 8405505

Dags: 19.sept. 2004
 Verknúmer: 2004-010
 Kvarði: 1:50

Hannað af: JE/HS
 Teiknað af: HS
 Blað nr. 2 af 2

Furuvellir 16 Hafnarfirði
 Raflagnir, smáspenna

Jens Evertsson