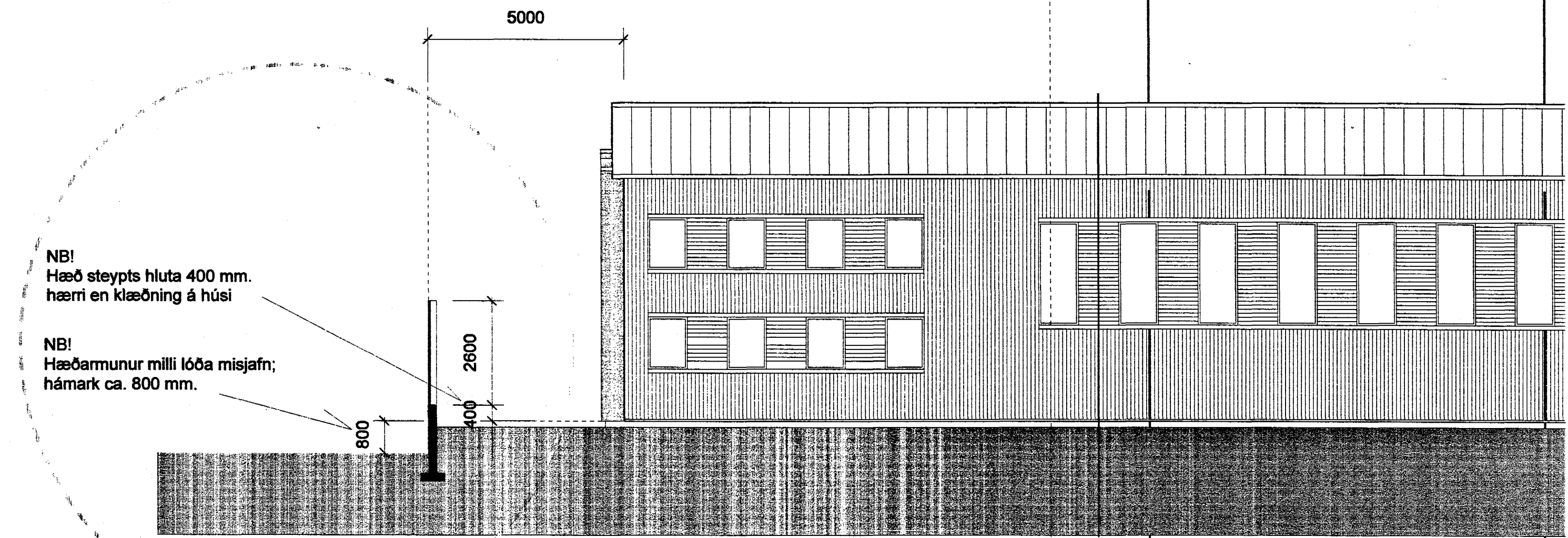


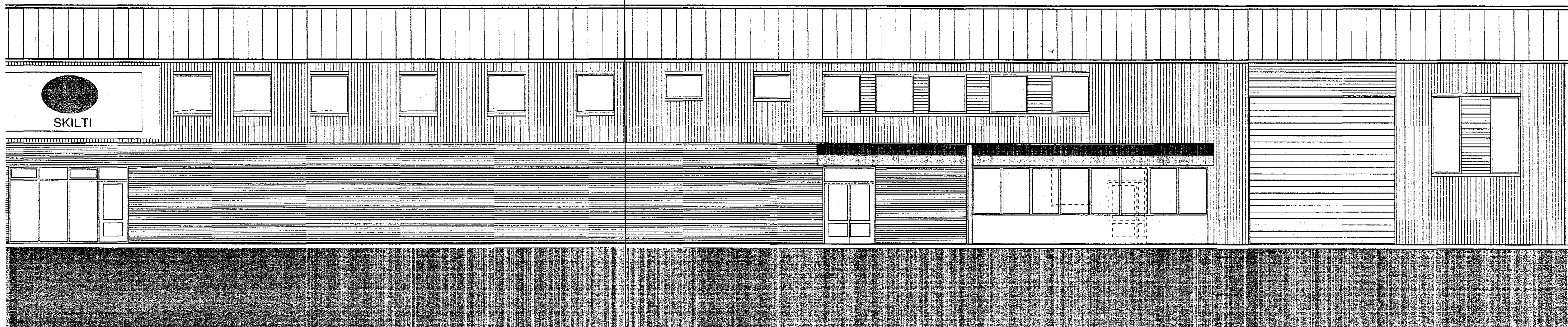
AFSTÖÐUMYND 1:500

MATSHLUTI 01



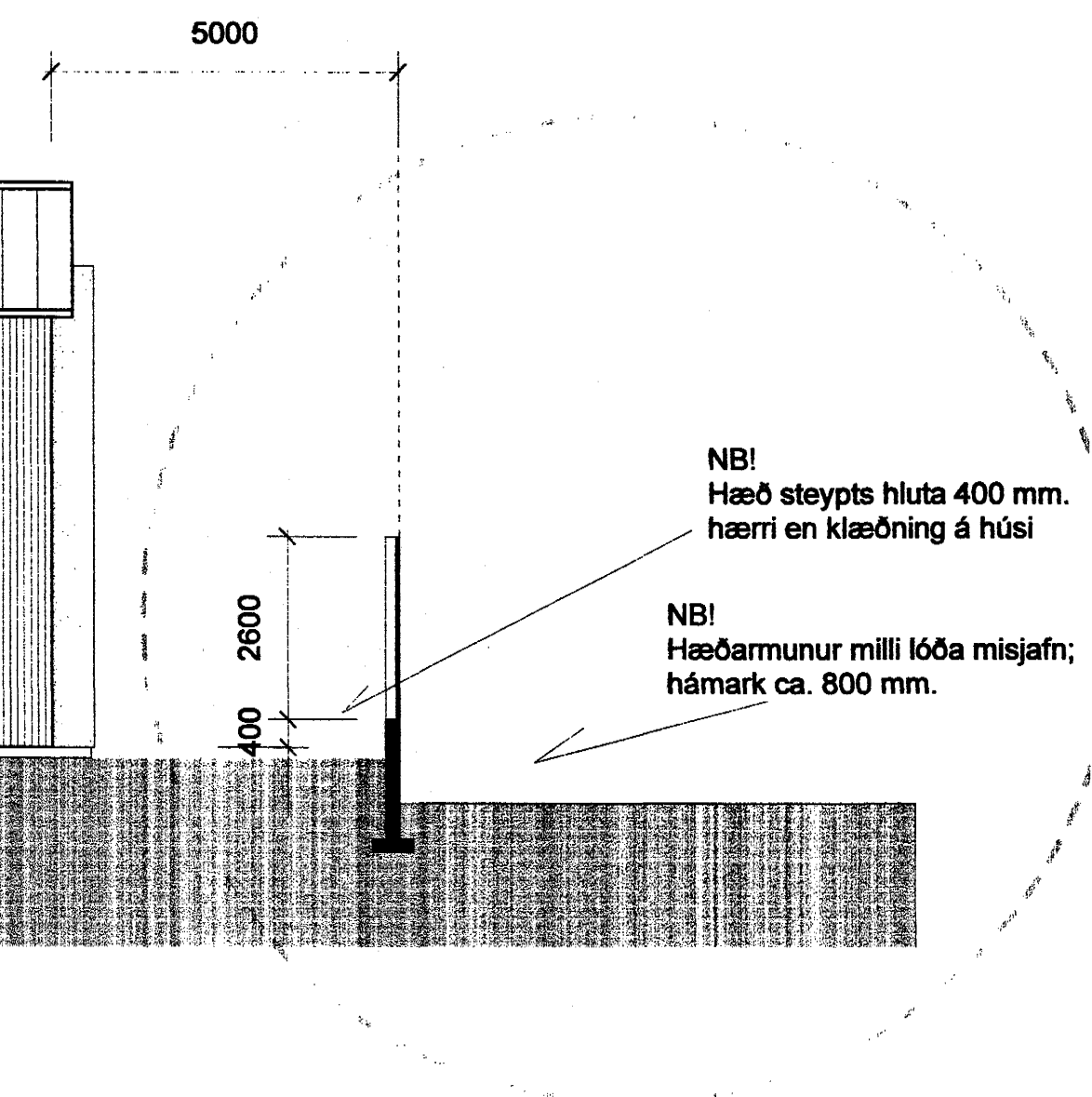
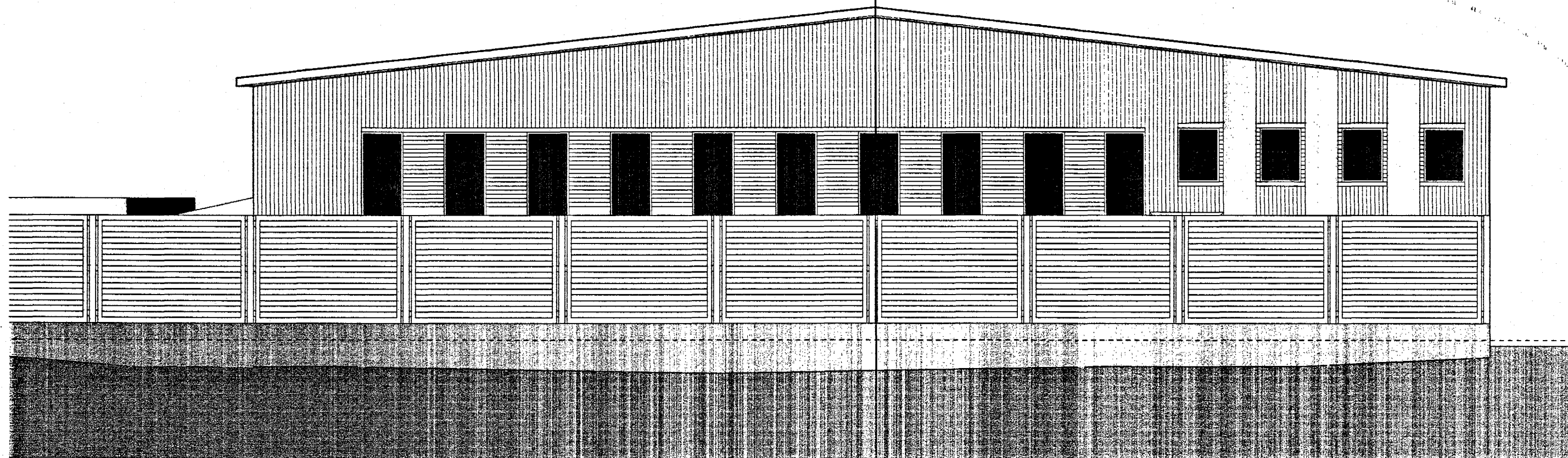
NB!
Hæð steypis hluta 400 mm.
hæri en klæðning á húsi

NB!
Hæðarmunur milli lóða misjafn;
hámark ca. 800 mm.



ÚTLIT VESTUR

MATSHLUTI 01



NB!
Hæð steypis hluta 400 mm.
hæri en klæðning á húsi

NB!
Hæðarmunur milli lóða misjafn;
hámark ca. 800 mm.

Séruppráttur af stoðvegg milli lóðanna Helluhaus 16 og Flatahaus 13
Skv. samþykktum byggingarnefndarupprætti.

Stoðvegurinn er 200 mm. þykkur, steypur að neðan en
gérður úr timbri að ofan. Sjá teikningu. Hann er alfarið
innan lóðarmarka Helluhaus 16.

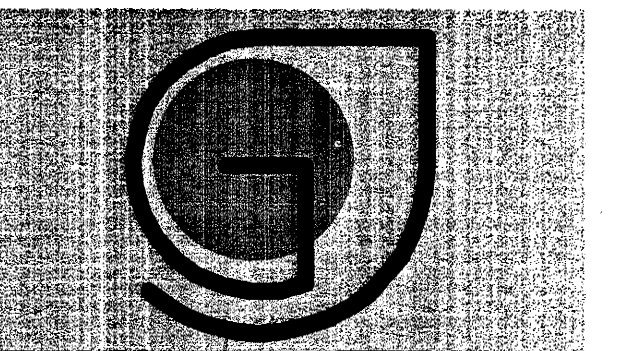
Breytingar:

Verk
Helluhaus 16-matshluti 1

Teikning
Stoðveggur á lóðarmörkum
- afst.mynd, útlit og sneiðingar

Verkkaupi
Húsasmiðjan h.f.

Mælikvarði:	Teikning nr:
1:100	0307-04
Dagsetning:	Teiknað:
12.12.2003	GÓJ



Gunnlaugur Ö. Johnson-arkitekt FAI
Kt. 080657 7819
Tryggvagötu 16, 4. hæð, 101 Reykjavík,
S. 562 1669 og 864 2625
Netfang: goj@centrum.is
Veffang: www.centrum.is/goj