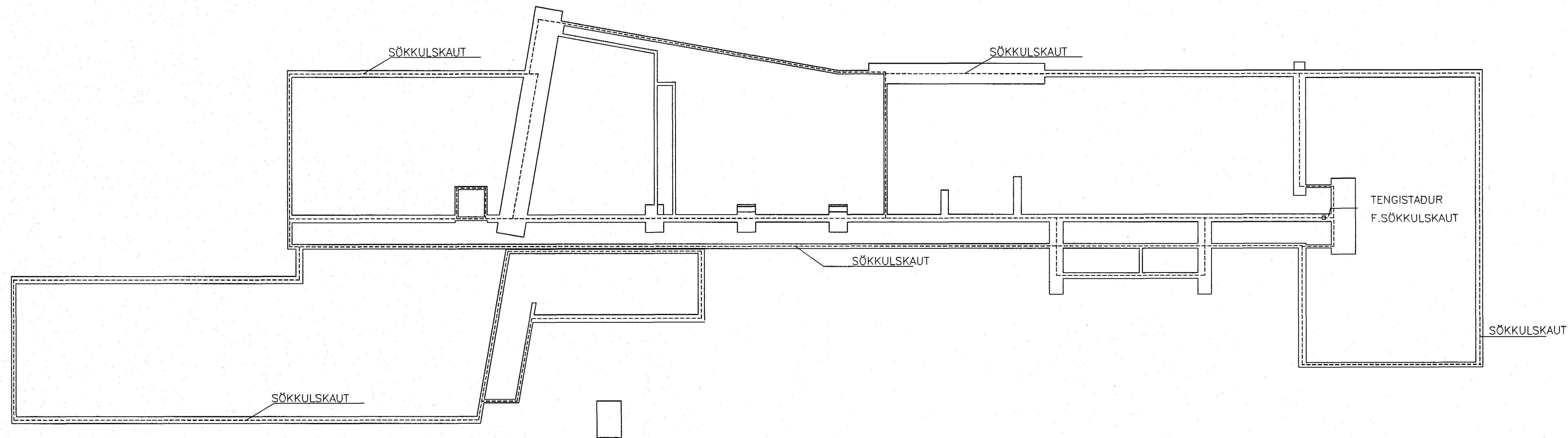
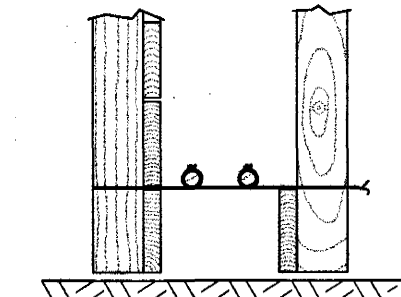


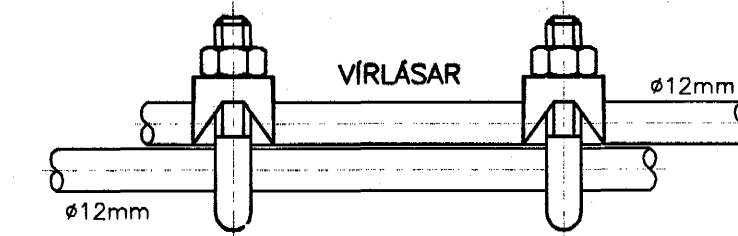
GRUNNMYND SÖKKULVEGGJA 1:200



A SNID
R002

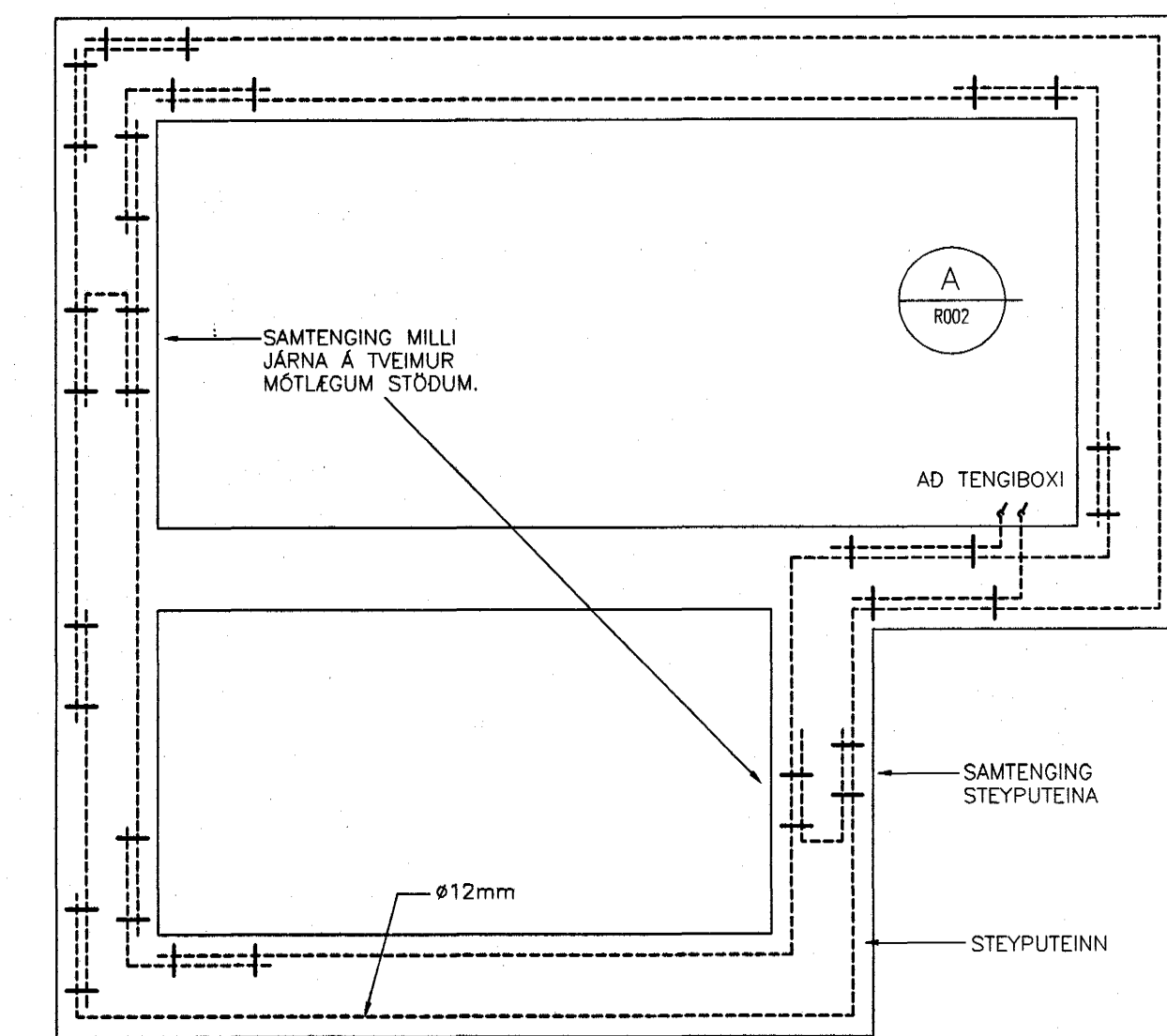


SNID C I SÖKKULVEGG
SÝND ERU 2 NEDSTU STEYPU-STYRKJARJARNIN I STEYPUMÓTI OFAN Á NEDSTU MÓTAVRUM.



SAMTENGING STEYPUENA
SETJA SKAL TVO VIRLÁSA Á HVER SAMSKYTI.

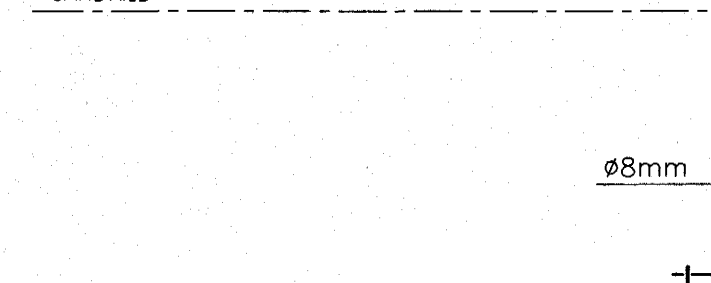
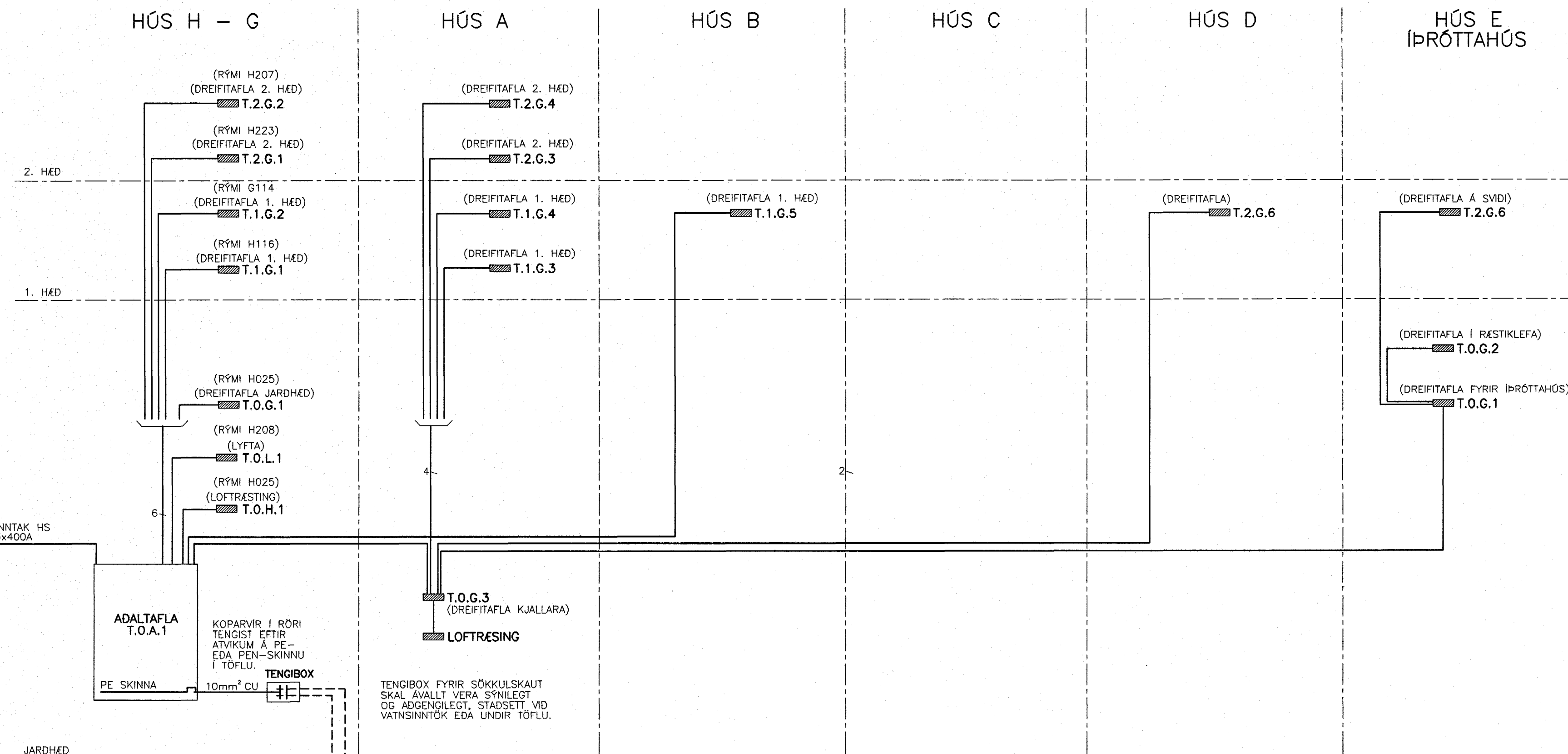
SÖKKULSKAUT
DÆMIGERÐUR FRÁANGUR



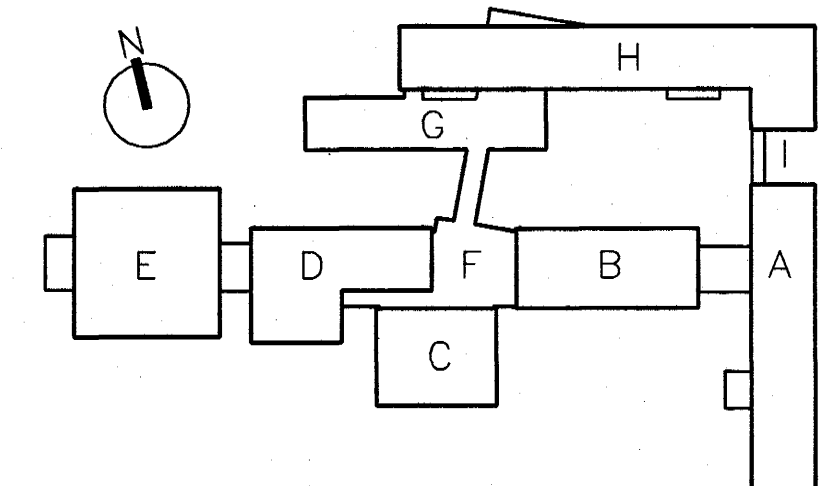
GRUNNMYND SÖKKULVEGGJA

Byggingafræðiráðgjafar
Algreitt þann
18 JUNI 2004
H6

ADALDREIFING-TÖFLUR



TENGIBOX FYRIR SÖKKULSKAUT
SKAL ÁVALLT VERA SÝNILEGT OG AÐGÆNLEGT, STAÐSETT VÍÐ VATNSINNÞÖK EÐA UNDIR TÖFLU.
ÞESSI JÄRN SKAL MERKJA VEL TIL AD ÖNNUR JÄRN VERÐI EKKI NOTUD I MISGRIPUM.
Ø8mm



VINNUTEIKNING
04 JUN 2003

FASTEIGNAFÉLAG
HAFNARFJARDAR

BATTERÍÐ
ARKITEKTAR

Adalhönnuður
Sigurður Einarsson
Kennitala: 110557-2759
Kt. 110457-2789

ÖTG.	DAGS.	BREYTING:	HANNAÐ	SAMP.
HRAUNTUNGA 7, VÍDISTADASKÓLI VIÐBYGGING		RAFORKUVIRKI SÖKKULSKAUT ADALDREIFING		
VSB VERKFRÆDISTOFA		Áritun lögg. hönnuða: Örn Guðmundsson Kt.: 220961-2739		
BEJARHRAUNNI 20+220 HAFNARFJÖRÐUR Helmasíða: www.vsb.is • Netfang: vsb@vsb.is Sími: 585-8600 Fax 585-8610 • Kt.: 710796-2899		Hannað: KGI	Teiknað: LL	
FRV		Mál: 1:200	Yfirforið:	
Dags: 14.03.2003		Nr: 02830-R002		