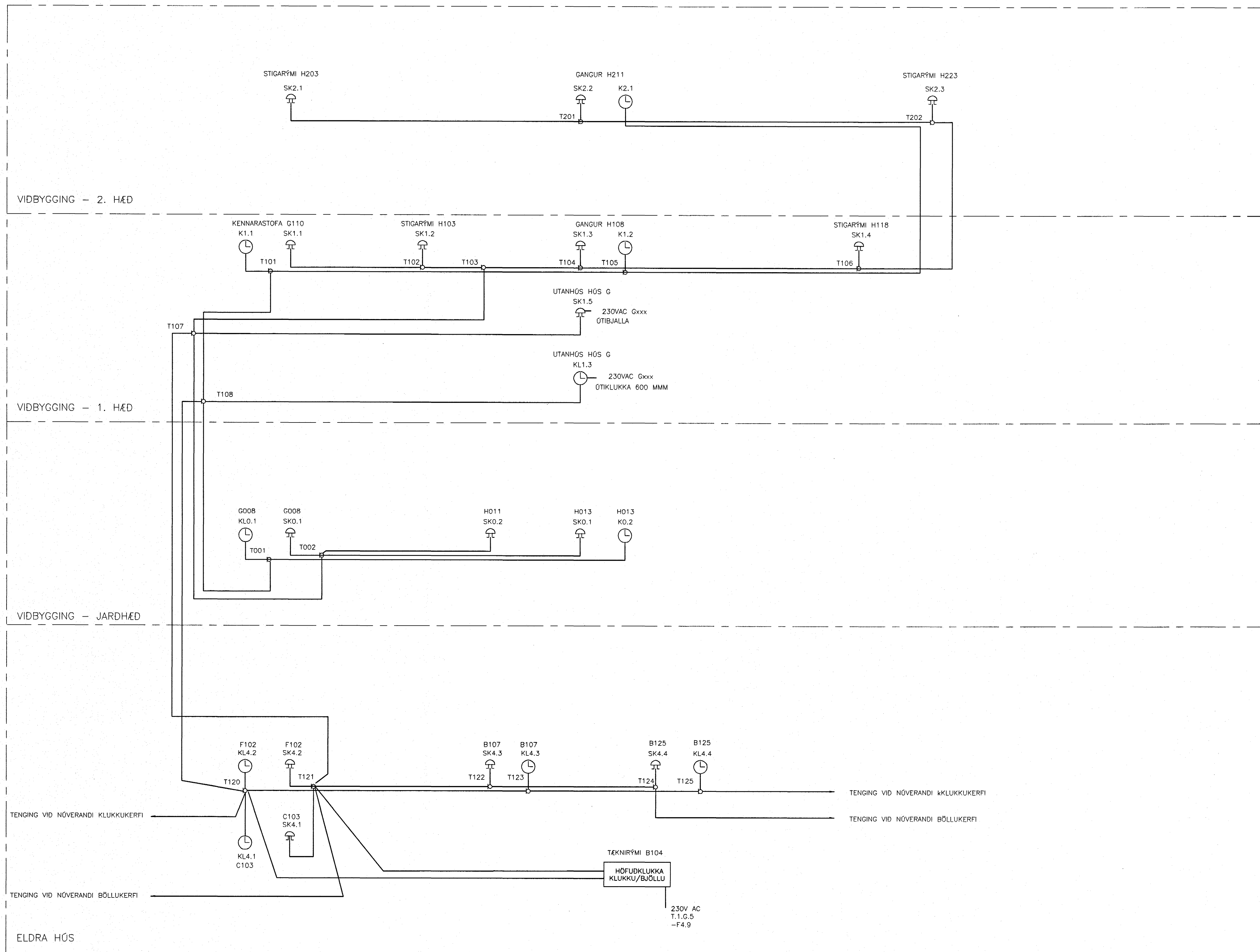


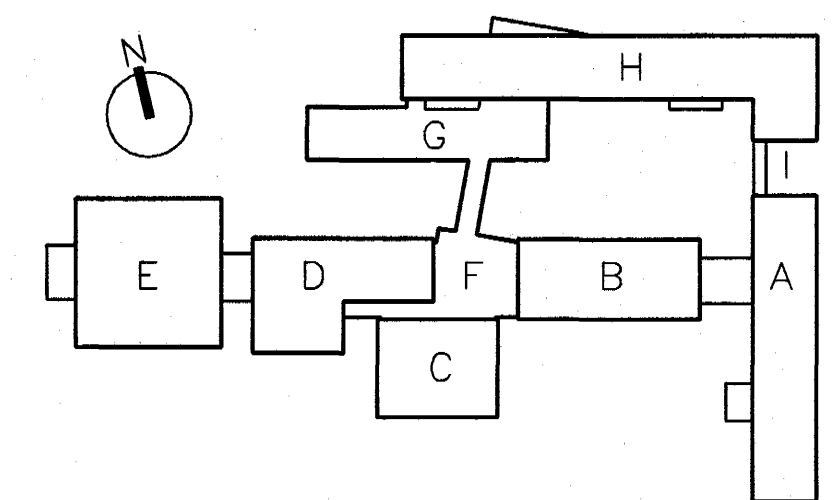
SKÓLABJÖLLU/-KLUKKUKERFI - KERFISMYND



SKÝRINGAR:

- ⊖ KLUKKA INNI, RAFDRIFIN TENGÐ VID STJÖRNSTÖÐ
300mm í ÞVERMÁL, H:2700
- ⊖ KLUKKA ÆTI, RAFDRIFIN 230VAC TENGÐ VID STJÖRNSTÖÐ
600mm í ÞVERMÁL, H:6100
- ⊖ TENGIDÓS Á STIGA Í LAGNAKJALLARA
- ⊖ STJÖRNSTÖÐ KLUKKU-/SKJÓLABJÖLLUKERFIS
- K 102 HLAUPANDI NÓMER KLUKKU
HÆÐ HÖSSINS SEM KLUKKA ER Á
GERÐ EININGAR/KERFIS (KLUKKA)
- SK 102 HLAUPANDI NÓMER SKÓLABJÖLLU
HÆÐ HÖSSINS SEM SKÓLABJALLA ER Á
GERÐ EININGAR/KERFIS (SKÓLABJALLA)
- T 102 HLAUPANDI NÓMER Á TENGIDÓS
HÆÐ HÖSSINS SEM TENGIDÓS ER Á
GERÐ EININGAR (TENGIDÓS)
- H 102 HLAUPANDI NÓMER
HÆÐ HÖSSINS
HÖS H
- ⊖ SK SKÓLABJALLA INNI Í ROFADÓS, H:2700
230V AC
- ⊖ SK SKÓLABJALLA Á VEGG ÆTI, H:6100
- SK SKÓLABJALLA
- KL KLUKKA
- T TENGIDÓS

Byggingafræðingur
Algrætt þann
18 JUNI 2004
Hó



VINNUTEIKNING
04 JUN 2003

FASTEIGNAFÉLAG HAFNARFJARDAR

BATTERÍÐ
ARKITEKTAR

Abalhönnuður
Sigurður Einarsson
Kerfi 11055789

Kr. 110457-2789

ÓTG.	DAGS.	BREYTING:	HANNAÐ	SAMB.
HRAUNTUNGA 7, VÍDISTADASKÓLI		RAFORKUVIRKI SKÓLABJÖLLU/-KLUKKUKERFI KERFISMYND		
VIDBYGGING		Áritun lögg. hönnuða: Örn Guðmundsson Kl.: 220961-2739		
VSB VERKFRÆÐISTOFA		Hannað: KGJ Teiknað: LL		
BEIARHRAUNI 20+220 HAFNARFJÖRÐUR		Mál: - Yfirfarið:		
Heimasíða: www.vsb.is • Netfang: vsb@vsb.is		Dags: 14.03.2003 Nr: 02830-R835		
Sími: 585-8600 Fax: 585-8610 • Kt: 710796-2899		FRV		