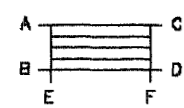
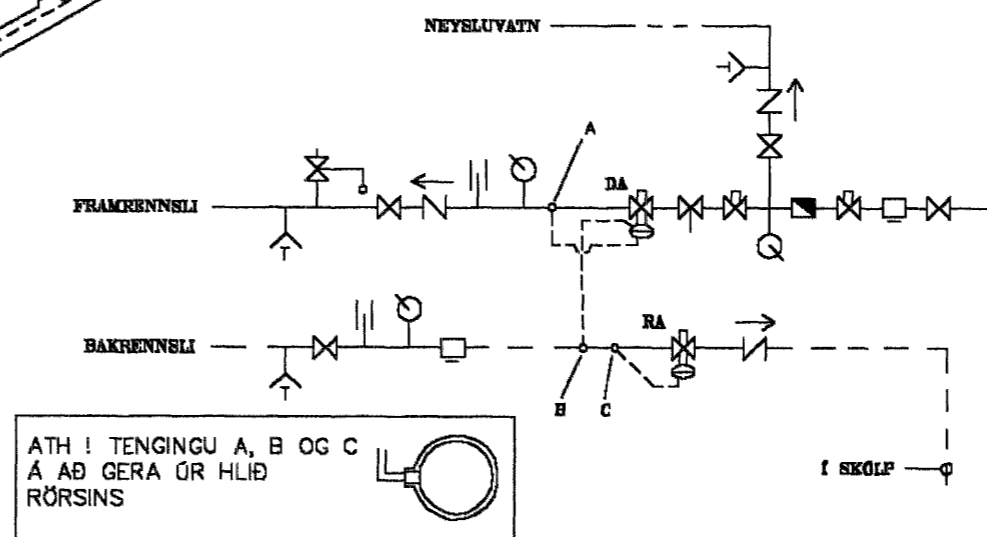
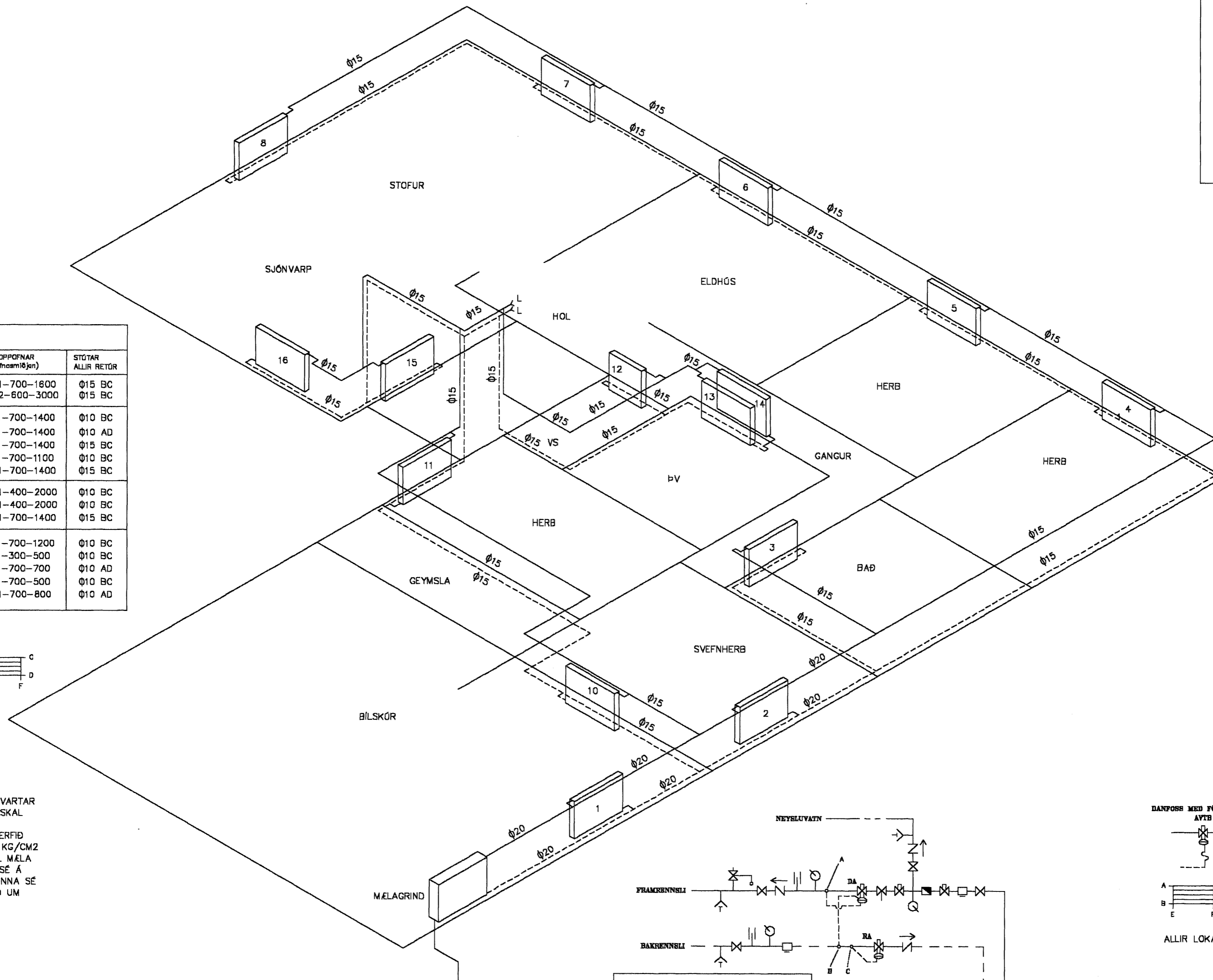


OFNALISTI					
OFN NR.	STADUR	AFKÖST Keel/h	AFKÖST WÖTT	TOPPOFNAR (Gtmasmájan)	STÓTAR ALLIR RETÖR
1	(MÆLAGR.) BÍLSKÚR	5095	5910	G21-700-1800 G22-600-3000	Ø15 BC Ø15 BC
2	SVEFNHERB	1040	1206	G11-700-1400	Ø10 BC
3	BAÐ	926	1074	G11-700-1400	Ø10 AD
4	HERB	1017	1180	G11-700-1400	Ø15 BC
5	HERB	752	872	G11-700-1100	Ø10 BC
6	ELDHÚS	1343	1558	G21-700-1400	Ø15 BC
7	STOFUR	3892	4515	G21-400-2000	Ø10 BC
8	og			G21-400-2000	Ø10 BC
9	SJÓNVARP			G21-700-1400	Ø15 BC
11	HERB	861	999	G11-700-1200	Ø10 BC
12	VS	172	200	G11-300-500	Ø10 BC
13	ÞV	443	514	G11-700-700	Ø10 AD
14	GANGUR	347	403	G11-700-500	Ø10 BC
15	ANDD	732	849	G21-700-800	Ø10 AD



PÍPUR SÉU VENJULEGAR SVARTAR MIÐSTÖÐVARPÍPUR. PÍPUR SKAL EINANGRA MEÐ AÐRÁTTARHÖLKUM. OFNAKERFIÐ SKAL ÞRÝSTIREYNA VIÐ 6 KG/CM² Í 24 TÍMA. ÞRÝSTING SKAL MÆLA VIÐ INNTAK. LOFTSKRÓFA SÉ Á ÖLLUM OFNUM. EFNI OG VINNA SÉ Í SAMRÆMI VIÐ REGLUGERÐ UM HITALAGNIR Í REYKJAVÍK.

RÚMMYND, ENGINN MÆLIKV.

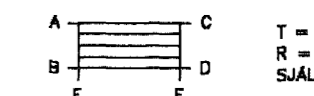
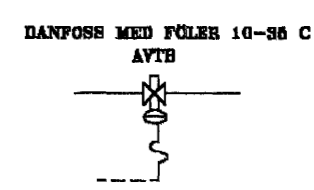


ATH! TENGINGU A, B OG C Á AÐ GERA ÚR HLIÐ RÖRSINS

MÆLAGRIND FYRIR EINFALT KERFI

Byggingaulltrúi Hafnarfjarðar
Afgreitt þann
13 JULI 2004
HÓ

- FRAMRENNSLI AÐ OFNUM
- - - - - BAKRENNSLI FRÁ OFNUM
- HEITT NEYSLUVATN
- ⊗ RENNILOKI
- EINSTREYMSLOKI
- SÍA - DANFOSS F.V.
- ⊗ HEMILL
- VATNSMÝLIR
- ⊗ STILLIHANI
- ⊗ ÖRYGGISLOKI
- ⊗ HITAMELIR
- ⊗ ÞRÝSTMELIR
- ⊗ TEMINGARLOKI
- ⊗ DA SJÁLFVRKUR LOKI DANFOSS AVO-DA
- ⊗ RA SJÁLFVRKUR LOKI DANFOSS AVO-RA
- ⊗ LOFTSKRÓFA



T = TÖRLOKI
R = RETÖRLOKI
SJÁLFVRKIR DANFOSS LOKAR

ALLIR LOKAR (STÓTAR) SÉU RETÖR I

TEIKNISTOFA AGNARS MAGNÚSSONAR
STIGAHLIÐ 2, REYKJAVÍK. SÍMI: 565-1412

FURUVELLIR NR.40	TEIKNING NR. H63-6- 2
ENGINN MÆLIKVARÐI	REYKJAVÍK Í DESEMBER 2003
HITAKERFI - RÚMMYND	
BREYTT 10.7.04 - PÍPUSTÆRÐIR FÆRÐAR Á TEIKNINGU I	
BYGGINGAVERKFRÉÐINGUR FVFI OG BYGGINGATEIKNIFRÉÐINGUR	