

OFNASKRÁ $\Delta t = 40^\circ\text{C}$							
HITASTIG VATNS: $80^\circ\text{C} - 40^\circ\text{C}$							
OFN NR.	AFL W	HERBERGI	HÆD mm	LENGD mm	OFNLOKAR	STILLI-TALA	Kv m ³ /h
101	1840	GEYMSLUGANGUR	600	1800			
102	1840	GEYMSLUGANGUR	600	1800			
103	560	ANDDYRI SAMEIGN	600	1100			
104	300	ÞVOTTAHÓGS	600	600			
105	530	BADHERBERGI	600	600			
106	1600	STOFA	400	1800			
107	1600	ELDHÓGS	600	1800			
108	630	HERBERGI	600	1800			
109	780	HJÓNAHERBERGI	600	1800			
110	900	STIGAGANGUR	400	2000			
201	980	HJÓNAHERBERGI	600	1800			
202	740	HERBERGI	600	1300			
203	960	HERBERGI	600	1300			
204	460	ANDDYRI	600	600			
205	2050	STOFA	400	3200			
206	1200	ELDHÓGS	600	2000			
207	280	ÞVOTTAHÓGS	600	600			
208	340	BADHERBERGI	600	600			
209	780	HERBERGI	600	1800			
210	1200	HJÓNAHERBERGI	600	1800			
211	340	BADHERBERGI	600	600			
212	260	ÞVOTTAHÓGS	600	600			
213	1200	ELDHÓGS	600	2000			
214	2100	STOFA	400	2000			
Samt.	23.470						

OFNASKRÁ $\Delta t = 40^\circ\text{C}$							
HITASTIG VATNS: $80^\circ\text{C} - 40^\circ\text{C}$							
OFN NR.	AFL W	HERBERGI	HÆD mm	LENGD mm	OFNLOKAR	STILLI-TALA	Kv m ³ /h
215	750	ANDDYRI SAMEIGN	600	1400			
216	260	ÞVOTTAHÓGS	600	600			
217	320	BADHERBERGI	600	600			
218	2000	ELDHÓGS	600	2000			
219	2000	STOFA	400	1400			
220	1300	HJÓNAHERBERGI	600	1800			
221	780	HERBERGI	600	1800			
222	820	HERBERGI	600	1800			
223	830	STIGAGANGUR	400	1800			
301	980	HJÓNAHERBERGI	600	1800			
302	740	HERBERGI	600	1300			
303	960	HERBERGI	600	1300			
304	460	ANDDYRI	600	600			
305	2050	STOFA	400	3200			
306	1200	ELDHÓGS	600	2000			
307	280	ÞVOTTAHÓGS	600	600			
308	340	BADHERBERGI	600	600			
309	780	HERBERGI	600	1800			
310	1200	HJÓNAHERBERGI	600	1800			
311	340	BADHERBERGI	600	600			
312	260	ÞVOTTAHÓGS	600	600			
313	1200	ELDHÓGS	600	2000			
314	2100	STOFA	400	2200			
315	780	HERBERGI	500	1500			
316	260	ÞVOTTAHÓGS	600	600			
317	320	BADHERBERGI	600	600			
318	2000	ELDHÓGS	600	1500			
319	2000	STOFA	400	1400			
320	1300	HJÓNAHERBERGI	600	1800			
321	780	HERBERGI	600	1800			
322	820	HERBERGI	600	1800			
Samt.	29.360						

DAGS:	NR:	BREYTINGAR:	SAMR:

SKÝRINGAR:

MERKINGAR:

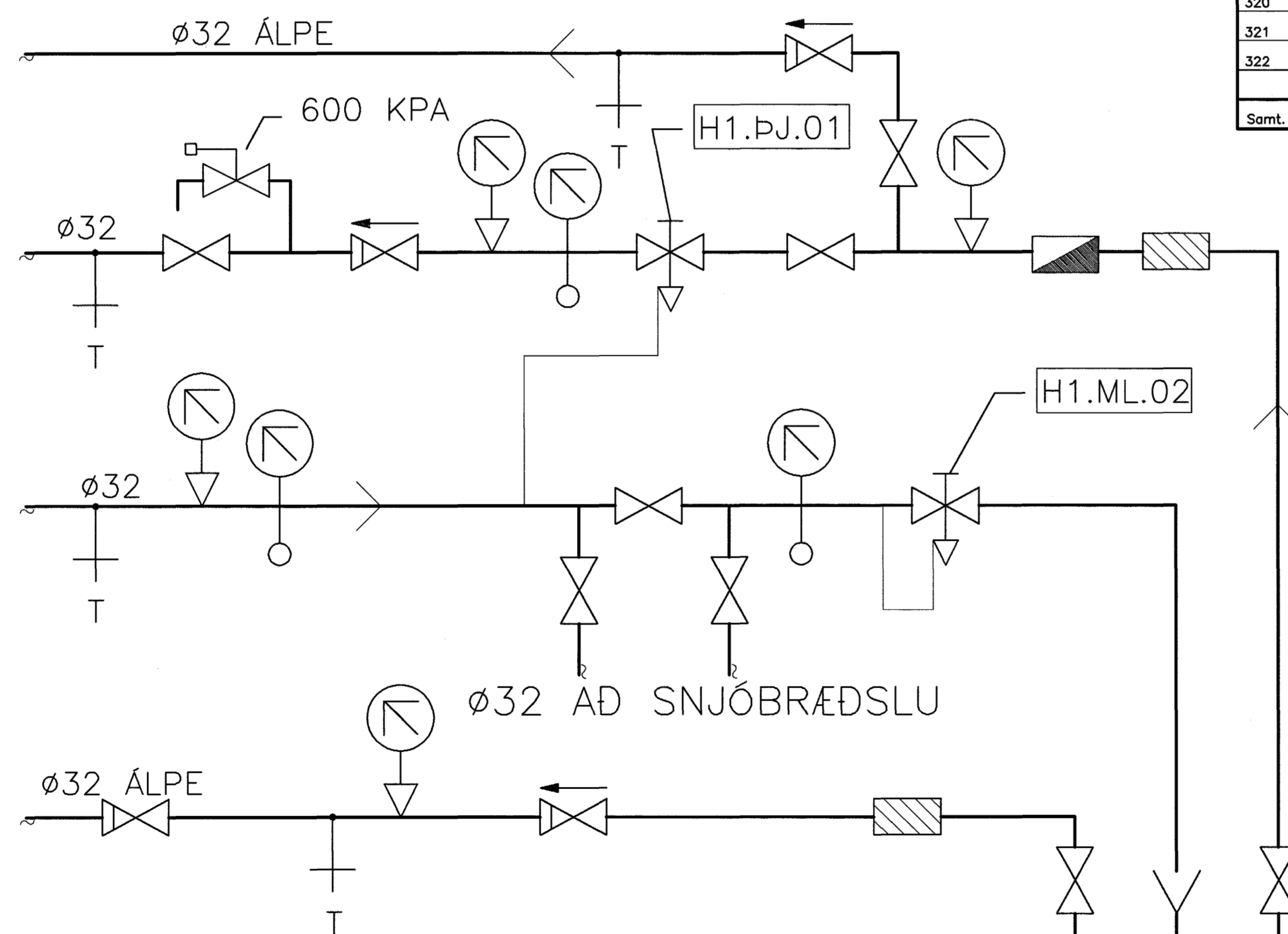
- FRAMRÁS HITALAGNAR
- - - - - BAKRÁS HITALAGNAR
- ⊗ RENNILOKI
- ⊗ SÆTISLOKI
- ⊗ STILLILOKI
- ⊗ EINSTREYMISLOKI
- ⊗ MÓTORLOKI
- ⊗ SEGULLOKI
- ⊗ HEMILL
- ⊗ HITASTYRÐUR LOKI
- ⊗ ÖRYGGISLOKI
- ⊗ ÞRÝSTJAFNARI/MÓTSTÖÐULOKI
- RENNSLISSTEFNA
- ⊗ LOFTSKILJJA
- ⊗ SÍA
- ⊗ MÆLIR
- ⊗ DÉLA
- ⊗ ÞENSULGEYMRIR
- ⊗ VARMASKIPTIR
- ⊗ LOFTTÆMING
- ⊗ HITAMÆLIR
- ⊗ HITANEMI
- ⊗ ÞRÝSTINGSMÆLIR
- ⊗ ÞRÝSTINGSNEMI

HEITT NEYSLUVATN

FRAMRÁS OFNAKERFIS

BAKRÁS OFNAKERFIS

KALT NEYSLUVATN



INNTAK VATNSVEITU
BAKRÁS HITAVEITU
INNTAK HITAVEITU

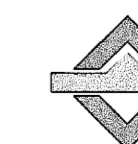
**TÆKJALISTI
HITAKERFI:**

- H1.PJ.01 ÞRÝSTJAFNARI
KRÖFUR: ÞRÝSTJAFNARI, HÁMARKS MISUNAPRÝSTINGUR 0,6 Mpa.
HLUTVERK: STÝRIR ÞRÝSTIMUN YFIR HITAVEITUHLÍÐI.
RENNSLI: 0,40 l/s, Kvs: 1,6 m³/h.
VIDMIDUN: AVP FRÁ DANFOSS
- H1.ML.02 MÓTSTÖÐULOKI
KRÖFUR: MÓTSTÖÐULOKI
HLUTVERK: HELDUR UPPÍ LÁGMARKS BAKÞRÝSTINGU Á BAKRÁSARVATNI HITAVEITU.
RENNSLI: 0,40 l/s, Kvs: 3,5 m³/h.
VIDMIDUN: AVDA FRÁ DANFOSS

Byggingafræðilífi Hafnarfjarðar
Algröitt þann
09 JULÍ 2004
HÓ

Móttekið: **TSK**
APRIL 2004
Samþ.: 8-27-04
E. Einarsson

SKÝRINGAR SJÁ TEKN. NR. 511



VERKFRÆÐIÞJÓNUSTAN EHF

DRÖGNUMER: 04.11	DRÖGDATE: 07.07.2004
DRÖGNAÐUR: 510	DRÖGNAÐUR: 510
DRÖGNAÐUR: STEYPT HÓGS	DRÖGNAÐUR: STEYPT HÓGS
DRÖGNAÐUR: HÍTAKERFI	DRÖGNAÐUR: HÍTAKERFI
DRÖGNAÐUR: OFNASKRÁ, TENGIRIND OG SKÝRINGAR	DRÖGNAÐUR: OFNASKRÁ, TENGIRIND OG SKÝRINGAR
DRÖGNAÐUR: 280255-4329	DRÖGNAÐUR: 280255-4329
DRÖGNAÐUR: 510	DRÖGNAÐUR: 510