

KERFI 12

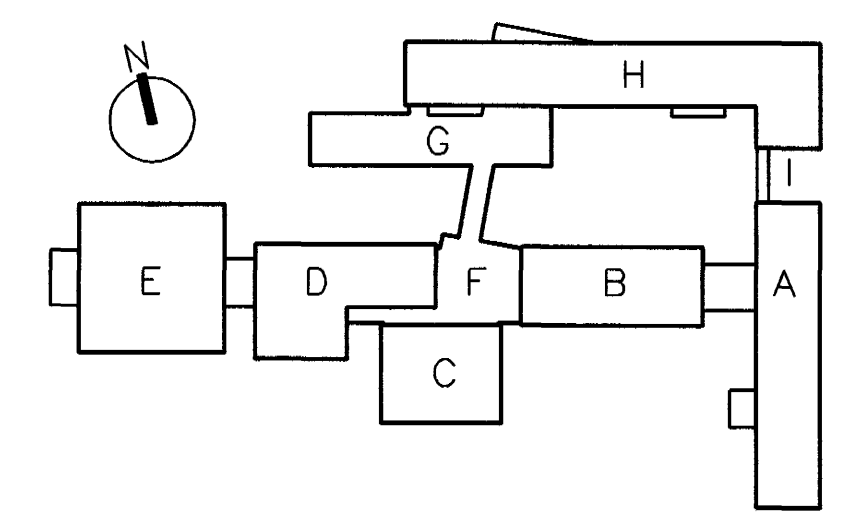
KEFISLÝSING

LOFT ER DREGID INN Í KENNSLUSTOFU UM RIST (TÆKI 12.01,02,12,13,23,24). ÚTSOG ER FRÁ RIST (TÆKI 12.5,16,27), SPJALDLOKU (TÆKI 12.06,17,28), AD VINDHVERFLI Á ÞAKI (TÆKI 12.08,19,30)

SAMVIRKNI TÆKJA

- 12.01 FERSKLOFTSRIST STAÐSETTUR Í ÚTVEGG Í KENNSLUSTOFU B117, VINNUR SAMAN MED SPJALDLOKUMÓTOR (TÆKI 12.03) GERD: RIST MED SPJÖLDUM OG SIU. RIST ER 1500X152 MM OG ER MED 0-10V GÍRMÓTOR SEM FÆR BOD FRÁ STJÓRNKERFI. YFIR RIST KEMUR VINDHLÍF. 444 M3/T, 2PA.
- 12.02 FERSKLOFTSRIST STAÐSETTUR Í ÚTVEGG Í KENNSLUSTOFU B117, VINNUR SAMAN MED SPJALDLOKUMÓTOR (TÆKI 12.04) GERD: RIST MED SPJÖLDUM OG SIU. RIST ER 1500X152 MM OG ER MED 0-10V GÍRMÓTOR SEM FÆR BOD FRÁ STJÓRNKERFI. YFIR RIST KEMUR VINDHLÍF. 444 M3/T, 2PA.
- 12.03 SPJALDLOKUMÓTOR STAÐSETTUR Í ÚTVEGG Í KENNSLUSTOFU B117, VINNUR SAMAN MED SPJALDLOKU (TÆKI 12.01) GERD: ER HLUTI AF RIST, GÍRMÓTOR 0-10V.
- 12.04 SPJALDLOKUMÓTOR STAÐSETTUR Í ÚTVEGG Í KENNSLUSTOFU B117, VINNUR SAMAN MED SPJALDLOKU (TÆKI 12.02), FÆR BOD FRÁ STJÓRNSTÖÐ (TÆKI 12.35) GERD: ER HLUTI AF RIST, GÍRMÓTOR 0-10V.
- 12.05 ÚTSOGSRIST STAÐSETTUR VID LOFT Í KENNSLUSTOFU B117, SOGAR LOFT FRÁ KENNSLUSTOFU, STAÐSETT VID SPJALDLOKU (TÆKI 12.06)
- 12.06 SPJALDLOKA STAÐSETT VID ÚTSOGSRIST (TÆKI 12.05), VINNUR MED SPJALDLOKUMÓTOR (TÆKI 12.07) GERD: MÓTGANGANDI BLÖÐ 800X400 ÞÉTT SKV. FLOKKI 3 SKV. DS 447
- 12.07 SPJALDLOKUMÓTOR STAÐSETTUR Á SPJALDLOKU (TÆKI 12.06) Í KENNSLUSTOFU B117, VINNUR SAMAN MED SPJALDLOKU (TÆKI 12.06), FÆR BOD FRÁ STJÓRNSTÖÐ (TÆKI 12.35) GERD: 15NM MED GORMI 0-10V.
- 12.08 VINDHVERFILL STAÐSETTUR Á ÞAKI HÓSS OG DREGUR LOFT FRÁ KENNSLUSTOFU B117. ER STOPP ÞEGAR LOGN ER EN SNÝST ÞEGAR BLÆS. GERD: 20" RYDFRIR VINDHVERFILL, STÓLADUR Á ÞAK MED 500 MM EINANGRUDUM STOKK. 760 M3/T, 2 M/S VINDHRADA, 10°C UTHITA.
- 12.09 ROFI STAÐSETTUR Á VEGG Í KENNSLUSTOFU B117, ÞEGAR STUTT ER Á ROFA LOKA SPJALDLOKUMÓTORARA (TÆKI 12.03 OG 12.04) Í ÁKVEDINN TÍMA. EFTIR ÞANN TÍMA FER KERFIÐ Á SJÁLFRIRKA STÝRINGU AFTUR
- 12.10 LOFTGÆDA - OG INNIHITANEMI STAÐSETTUR Á VEGG Í KENNSLUSTOFU B117, SENDIR BOD TIL STJÓRNSTÖÐVAR (TÆKI 12.35). ÞRÁTT FYRIR ÓSK UM AUKNA LOFTRÆSING VEGNA CO2 TEKUR INNIHITI YFIRRÁÐIN OG DREGUR ÚR ÖPNUN Á SPJÖLDUM (12.01 OG 12.02) EF INNIHITI ER 18°C (STILLANLEGT) GERD: STILLANLEGUR +/- 3°C, SAMBYGGÐUR MED CO2
- 12.11 NÆRVERUNEMI STAÐSETTUR Á VEGG Í KENNSLUSTOFU B117, SENDIR BOD TIL STJÓRNSTÖÐVAR (TÆKI 12.35).
- 12.12 FERSKLOFTSRIST STAÐSETTUR Í ÚTVEGG Í KENNSLUSTOFU B118, VINNUR SAMAN MED SPJALDLOKUMÓTOR (TÆKI 12.14) GERD: RIST MED SPJÖLDUM OG SIU. RIST ER 1500X152 MM OG ER MED 0-10V GÍRMÓTOR SEM FÆR BOD FRÁ STJÓRNKERFI. YFIR RIST KEMUR VINDHLÍF. 444 M3/T, 2PA.
- 12.13 FERSKLOFTSRIST STAÐSETTUR Í ÚTVEGG Í KENNSLUSTOFU B118, VINNUR SAMAN MED SPJALDLOKUMÓTOR (TÆKI 12.15) GERD: RIST MED SPJÖLDUM OG SIU. RIST ER 1500X152 MM OG ER MED 0-10V GÍRMÓTOR SEM FÆR BOD FRÁ STJÓRNKERFI. YFIR RIST KEMUR VINDHLÍF. 444 M3/T, 2PA.
- 12.14 SPJALDLOKUMÓTOR STAÐSETTUR Í ÚTVEGG Í KENNSLUSTOFU B118, VINNUR SAMAN MED SPJALDLOKU (TÆKI 12.12) GERD: ER HLUTI AF RIST, GÍRMÓTOR 0-10V.
- 12.15 SPJALDLOKUMÓTOR STAÐSETTUR Í ÚTVEGG Í KENNSLUSTOFU B118, VINNUR SAMAN MED SPJALDLOKU (TÆKI 12.13), FÆR BOD FRÁ STJÓRNSTÖÐ (TÆKI 12.36) GERD: A (TÆKI 7Á???) ER HLUTI AF RIST, GÍRMÓTOR 0-10V.
- 12.16 ÚTSOGSRIST STAÐSETTUR VID LOFT Í KENNSLUSTOFU B118, SOGAR LOFT FRÁ KENNSLUSTOFU, STAÐSETT VID SPJALDLOKU (TÆKI 12.17)
- 12.17 SPJALDLOKA STAÐSETT VID ÚTSOGSRIST (TÆKI 12.16), VINNUR MED SPJALDLOKUMÓTOR (TÆKI 12.18) GERD: MÓTGANGANDI BLÖÐ 800X400 ÞÉTT SKV. FLOKKI 3 SKV. DS 447
- 12.18 SPJALDLOKUMÓTOR STAÐSETTUR Á SPJALDLOKU (TÆKI 12.17) Í KENNSLUSTOFU B118, VINNUR SAMAN MED SPJALDLOKU (TÆKI 12.17), FÆR BOD FRÁ STJÓRNSTÖÐ (TÆKI 12.36) GERD: 15NM MED GORMI 0-10V.
- 12.19 VINDHVERFILL STAÐSETTUR Á ÞAKI HÓSS OG DREGUR LOFT FRÁ KENNSLUSTOFU B118. ER STOPP ÞEGAR LOGN ER EN SNÝST ÞEGAR BLÆS. GERD: 20" RYDFRIR VINDHVERFILL, STÓLADUR Á ÞAK MED 500 MM EINANGRUDUM STOKK. 760 M3/T, 2 M/S VINDHRADA, 10°C UTHITA.
- 12.20 ROFI STAÐSETTUR Á VEGG Í KENNSLUSTOFU B118, ÞEGAR STUTT ER Á ROFA LOKA SPJALDLOKUMÓTORARA (TÆKI 12.14 OG 12.15) Í ÁKVEDINN TÍMA. EFTIR ÞANN TÍMA FER KERFIÐ Á SJÁLFRIRKA STÝRINGU AFTUR
- 12.21 LOFTGÆDA - OG INNIHITANEMI STAÐSETTUR Á VEGG Í KENNSLUSTOFU B118, SENDIR BOD TIL STJÓRNSTÖÐVAR (TÆKI 12.36). ÞRÁTT FYRIR ÓSK UM AUKNA LOFTRÆSING VEGNA CO2 TEKUR INNIHITI YFIRRÁÐIN OG DREGUR ÚR ÖPNUN Á SPJÖLDUM (12.12 OG 12.13) EF INNIHITI ER 18°C (STILLANLEGT) GERD: STILLANLEGUR +/- 3°C, SAMBYGGÐUR MED CO2
- 12.22 NÆRVERUNEMI STAÐSETTUR Á VEGG Í KENNSLUSTOFU B118, SENDIR BOD TIL STJÓRNSTÖÐVAR (TÆKI 12.36).
- 12.23 FERSKLOFTSRIST STAÐSETTUR Í ÚTVEGG Í KENNSLUSTOFU B122, VINNUR SAMAN MED SPJALDLOKUMÓTOR (TÆKI 12.25) GERD: RIST MED SPJÖLDUM OG SIU. RIST ER 1500X152 MM OG ER MED 0-10V GÍRMÓTOR SEM FÆR BOD FRÁ STJÓRNKERFI. YFIR RIST KEMUR VINDHLÍF. 444 M3/T, 2PA.
- 12.24 FERSKLOFTSRIST STAÐSETTUR Í ÚTVEGG Í KENNSLUSTOFU B122, VINNUR SAMAN MED SPJALDLOKUMÓTOR (TÆKI 12.26) GERD: RIST MED SPJÖLDUM OG SIU. RIST ER 1500X152 MM OG ER MED 0-10V GÍRMÓTOR SEM FÆR BOD FRÁ STJÓRNKERFI. YFIR RIST KEMUR VINDHLÍF. 444 M3/T, 2PA.
- 12.25 SPJALDLOKUMÓTOR STAÐSETTUR Í ÚTVEGG Í KENNSLUSTOFU B122, VINNUR SAMAN MED SPJALDLOKU (TÆKI 12.23) GERD: ER HLUTI AF RIST, GÍRMÓTOR 0-10V.
- 12.26 SPJALDLOKUMÓTOR STAÐSETTUR Í ÚTVEGG Í KENNSLUSTOFU B122, VINNUR SAMAN MED SPJALDLOKU (TÆKI 12.24) GERD: ER HLUTI AF RIST, GÍRMÓTOR 0-10V.
- 12.27 ÚTSOGSRIST STAÐSETTUR VID LOFT Í KENNSLUSTOFU B122, SOGAR LOFT FRÁ KENNSLUSTOFU, STAÐSETT VID SPJALDLOKU (TÆKI 12.28)
- 12.28 SPJALDLOKA STAÐSETT VID ÚTSOGSRIST (TÆKI 12.27), VINNUR MED SPJALDLOKUMÓTOR (TÆKI 12.29) GERD: MÓTGANGANDI BLÖÐ 800X400 ÞÉTT SKV. FLOKKI 3 SKV. DS 447
- 12.29 SPJALDLOKUMÓTOR STAÐSETTUR Á SPJALDLOKU (TÆKI 12.17) Í KENNSLUSTOFU B122, VINNUR SAMAN MED SPJALDLOKU (TÆKI 12.28), FÆR BOD FRÁ STJÓRNSTÖÐ (TÆKI 12.37) GERD: 15NM MED GORMI 0-10V.
- 12.30 VINDHVERFILL STAÐSETTUR Á ÞAKI HÓSS OG DREGUR LOFT FRÁ KENNSLUSTOFU B122. ER STOPP ÞEGAR LOGN ER EN SNÝST ÞEGAR BLÆS. GERD: 20" RYDFRIR VINDHVERFILL, STÓLADUR Á ÞAK MED 500 MM EINANGRUDUM STOKK. 760 M3/T, 2 M/S VINDHRADA, 10°C UTHITA.
- 12.31 ROFI STAÐSETTUR Á VEGG Í KENNSLUSTOFU B122, ÞEGAR STUTT ER Á ROFA LOKA SPJALDLOKUMÓTORARA (TÆKI 12.25 OG 12.26) Í ÁKVEDINN TÍMA. EFTIR ÞANN TÍMA FER KERFIÐ Á SJÁLFRIRKA STÝRINGU AFTUR
- 12.32 LOFTGÆDA - OG INNIHITANEMI STAÐSETTUR Á VEGG Í KENNSLUSTOFU B122, SENDIR BOD TIL STJÓRNSTÖÐVAR (TÆKI 12.37). ÞRÁTT FYRIR ÓSK UM AUKNA LOFTRÆSING VEGNA CO2 TEKUR INNIHITI YFIRRÁÐIN OG DREGUR ÚR ÖPNUN Á SPJÖLDUM (12.23 OG 12.24) EF INNIHITI ER 18°C (STILLANLEGT) GERD: STILLANLEGUR +/- 3°C, SAMBYGGÐUR MED CO2
- 12.33 NÆRVERUNEMI STAÐSETTUR Á VEGG Í KENNSLUSTOFU B122, SENDIR BOD TIL STJÓRNSTÖÐVAR (TÆKI 12.37).
- 12.34 ÚTIHITANEMI STAÐSETTUR Á H-HÓSS (SAMEIGNLEGUR MED ÖÐRUM KERFUM), SENDIR BOD TIL STJÓRNSTÖÐVAR (TÆKI 12.35)
- 12.35 STJÓRNSTÖÐ STAÐSETT Í STJÓRNSKÁP (TÆKI 5.102), STÝRIR SPJALDLOKUMÓTORUM (TÆKI 12.03,04,07).BOD FRÁ NÆRVERUSKYNJARA (TÆKI 12.11):- SPJÖLD (TÆKI 12.03,04,07) ÖPNA LOFTGÆDA - OG INNIHITANEMI (TÆKI 12.10) REGLA SPJÖLDUNUM (TÆKI 12.01 OG 12.02) Á MILLI MÍN OG MAX - ÖPNUN. ÞRÁTT FYRIR KRÖFUR UM LÆGRA CO2 TAKMARKAR INNIHITI ÖPNUN (18°C)BOD FRÁ KLUKKU - KLUKKAN 7.15-7.45 (STILLANLEGT) ÖPNAST SPJÖLD (TÆKI 12.01,02,06) - MORGUN LOFTUNBOD FRÁ ÚTIHITANEMA - ÞEGAR ÚTIHITI ER <-5°C (STILLANLEGT) ER KERFI EKKI VIRKT GERD: PI -REGLIR, FORRITANLEGUR
- 12.36 STJÓRNSTÖÐ STAÐSETT Í STJÓRNSKÁP (TÆKI 5.102), STÝRIR SPJALDLOKUMÓTORUM (TÆKI 12.14,15,17).BOD FRÁ NÆRVERUSKYNJARA (TÆKI 12.11):- SPJÖLD (TÆKI 12.14,14,17) ÖPNA LOFTGÆDA - OG INNIHITANEMI (TÆKI 12.21) REGLA SPJÖLDUNUM (TÆKI 12.01 OG 12.02) Á MILLI MÍN OG MAX - ÖPNUN. ÞRÁTT FYRIR KRÖFUR UM LÆGRA CO2 TAKMARKAR INNIHITI ÖPNUN (18°C)BOD FRÁ KLUKKU - KLUKKAN 7.15-7.45 (STILLANLEGT) ÖPNAST SPJÖLD (TÆKI 12.12,13,17) - MORGUN LOFTUNBOD FRÁ ÚTIHITANEMA - ÞEGAR ÚTIHITI ER <-5°C (STILLANLEGT) ER KERFI EKKI VIRKT GERD: PI -REGLIR, FORRITANLEGUR
- 12.37 STJÓRNSTÖÐ STAÐSETT Í STJÓRNSKÁP (TÆKI 5.102), STÝRIR SPJALDLOKUMÓTORUM (TÆKI 12.25,26,29).BOD FRÁ NÆRVERUSKYNJARA (TÆKI 12.11):- SPJÖLD (TÆKI 12.23,24,29) ÖPNA LOFTGÆDA - OG INNIHITANEMI (TÆKI 12.32) REGLA SPJÖLDUNUM (TÆKI 12.23 OG 12.24) Á MILLI MÍN OG MAX - ÖPNUN. ÞRÁTT FYRIR KRÖFUR UM LÆGRA CO2 TAKMARKAR INNIHITI ÖPNUN (18°C)BOD FRÁ KLUKKU - KLUKKAN 7.15-7.45 (STILLANLEGT) ÖPNAST SPJÖLD (TÆKI 12.23,24,28) - MORGUN LOFTUNBOD FRÁ ÚTIHITANEMA - ÞEGAR ÚTIHITI ER <-5°C (STILLANLEGT) ER KERFI EKKI VIRKT GERD: PI -REGLIR, FORRITANLEGUR
- 12.38 KLUKKA STAÐSETT Í STJÓRNSKÁP (TÆKI 5.102), SENDIR BOD TIL STJÓRNSTÖÐVAR (TÆKI 12.35)

Byggingatulltrúi ritaðar: **Alfreitt Þann**  
**21 JUNI 2004**  
 Hó



**VINNUTEIKNING**  
 04 JUN 2003

**BATTERIÐ**



**FASTEIGNAFÉLAG HAFNARFJARÐAR**

Adalhönnuður  
 Sigður Einarsson  
 Símitala 11965-2789

Kr. 110457-2789

ÚTG.	DAGS.	BREYTING:	HANNAD	SAMP.
HRAUNTINGA 7, VÍDISTADASKÓLI		LOFTRÆSIKERFI TÆKJALISTI		
VSB VERKFRÆÐISTOFA		Arður lögg. höfuðla: Svinnur Sveinsson Kt.230855-5609		
BEJARHRAUNI 20•220 HAFNARFJÖRÐUR		Hannað: SÁS Teiknað: SÁS		
Heimasíða: www.vsb.is • Netfang: vsb@vsb.is		Mál: Yfirfarið:		
Sími:585-8600 Fax 585-8610•Kt.710796-2899		Dags: 14.03.2003 Nr: 02830-L28		