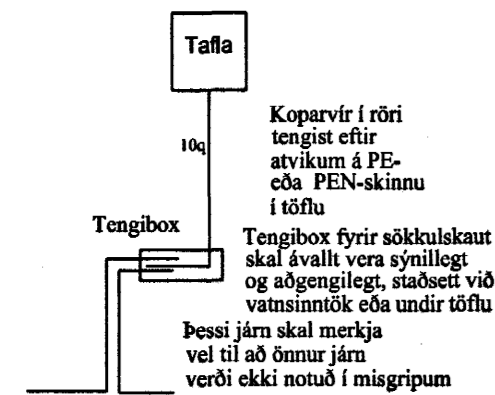
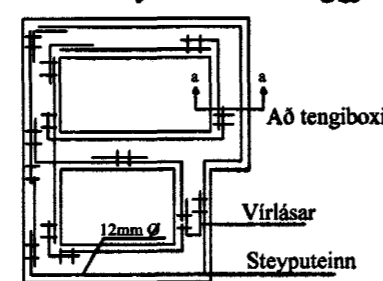


Snið af töfluvegg

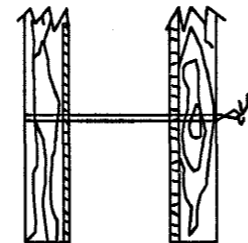


Koparvír í röri tengist eftir atvikum á PE- eða PEN-skinnu í töflu
Tengibox fyrir sökkulskaut skal ávallt vera sýnilegt og aðgengilegt, staðsett við vatnsinntök eða undir töflu
Þessi járn skal merkja vel til að önnur járn verði ekki notuð í misgripum

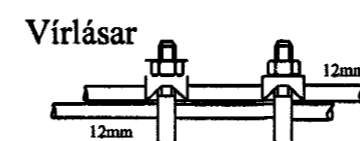
Grunnmynd sökkulveggja



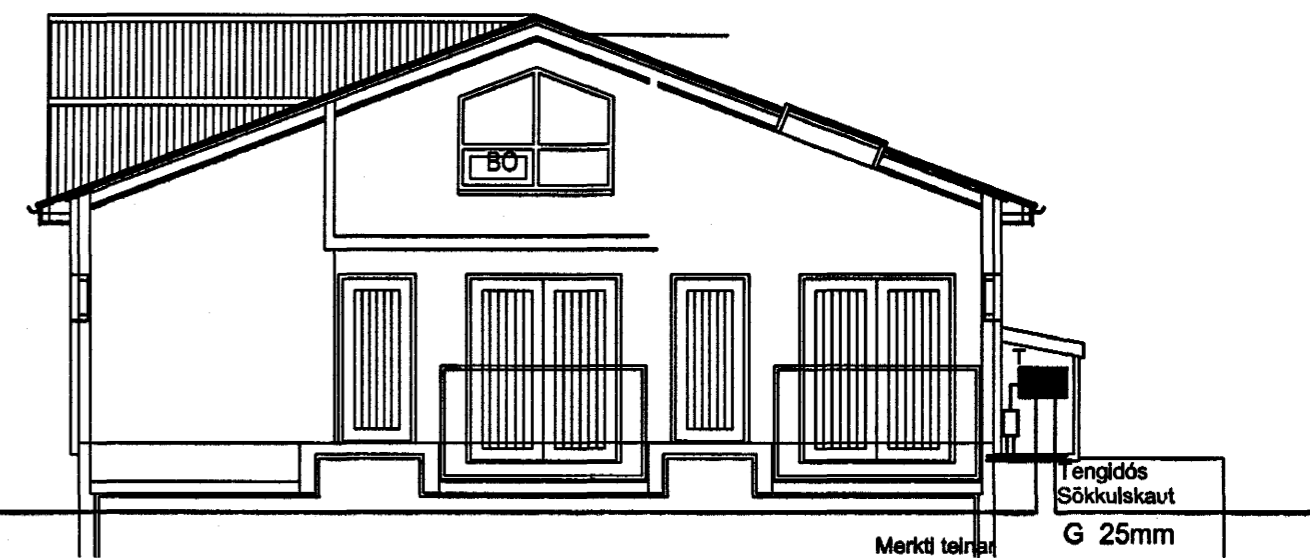
Snið í töfluvegg



Sýnd eru 2 neðstu steypu- styrktarjárn í steypumót ofan á neðstu mótavirum

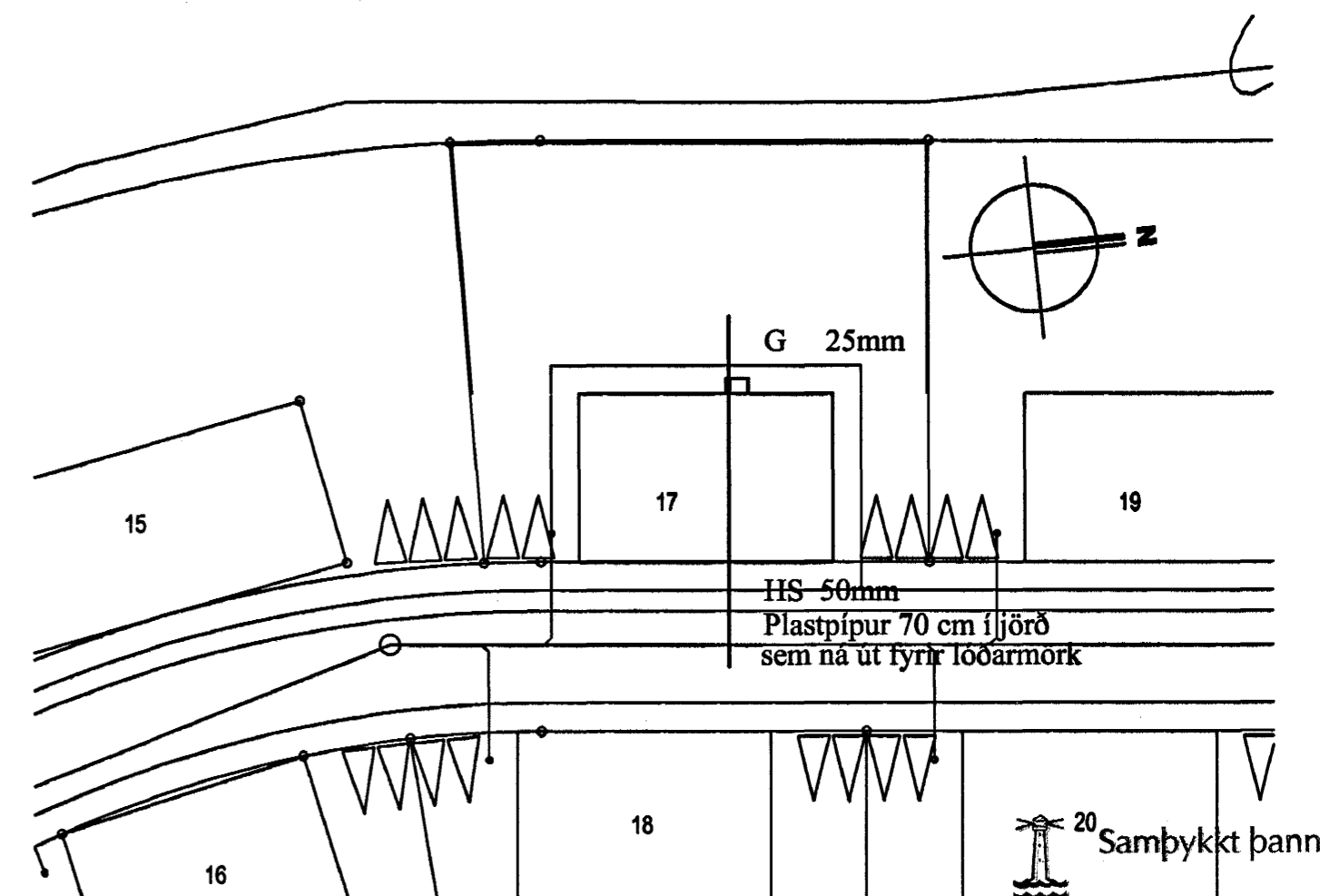


Samtenging steyputeina. Setja skal tvo virlása á hver samskeyti



HS 50mm
Plastpípur 70 cm í jörð
sem ná út fyrir lóðarmörk

Snið a-a mkv. 1:100



Afstöðumynd mkv. 1:500

Byggingafrúinn í Hafnarfirði
F.h. Sigurbjartur Halldórsson

Elys
Raflagnateikningar

Engjahlíð 5 221 Hafn.
s. 565-4755 gsm. 897-6530

Þóður Kristjánsson Rafl.m. kt. 040851-4969
V. Elma Cates Tætnit. kt.131155-3529

Kapplaskeið 17 Hafnarfirði

Afstöðumynd Snið a-a
Einlínnumynd
Sökkulskaut

Teikning nr: 671-04	Dagss: 09-08-04	Hannað: <i>[Signature]</i>
Mkv: 1:500 1:100	Blað: 3 af 3	Teiknað: vec