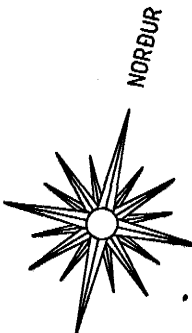


DREKAVELLIR 26 HAFNARFIRÐI.

G=21,87

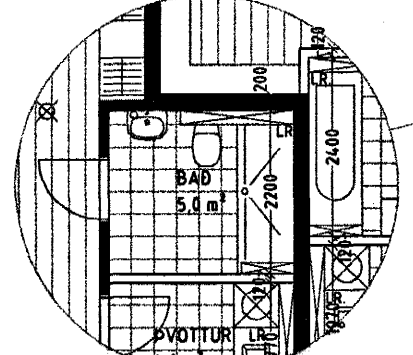
32 BÍLASTÆÐI.



H=342
Fr:19,90
F=19,50
Ø110 PE100

G=21,72

G=21,41



INNRA SKIPULAG Á BÄÐBERG
EF IBÚÐ ER SÉRHÖNNUÐ FYRIR FATLABA.

G=21,64

BH313

G=21,84

G=21,95

GRUNNMYND 1. HÆÐ MKV. 1:100.

Varðandi frekari málsetningar, sjá sérteikningar aðalhönnuðar í mkv. 150.
Séruppdráttir skulu unnir þegar aðaluppdráttir hafa verið samþykktir af byggingaryfirvöldum.

Frágangur lóðar:
Þegar aðaluppdráttir hafa verið samþykktir skal gerður lóðaruppdráttur "séruppdráttur", uppdrátturinn skal vera í samræmi við 3. kafla í byggingarreglugerð (441/1998), og kafla 4.7. Frágangur lóðar, í gildandi skipulagsskilmálum fyrir lóðina. Þess skal sérstaklega gætt að allur búnaður leiksvæða skal vera í samræmi við reglugerð nr. 942/2002, um öryggi leikvallatækja og eftirlit með þeim.

DREKAVELLIR 26 HAFNARFIRÐI.

Sigurður Þorvarðarson byggingafræðingur b.f.í.
Teiknistofan Strandgötu 11 220 Hafnarfirdi.
Sími: 5651510. Netfang: teiknistofan@simnet.is
STH teiknistofan ehf. kt. 510298-2769. Kf. aðalhönnuðar: 141250-4189.

Skýringar:	Aðaluppdráttur.
Teikning:	Grunnmynd 1. hæð.
Mælikvarði:	1:100. Dagsetning: 15 júní 2004.
Undirskrift:	<i>18/6 04. bjpp</i>
Blað nr.:	2 af 19.
Breytt:	