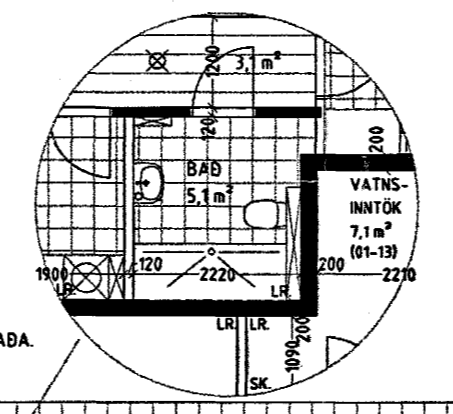
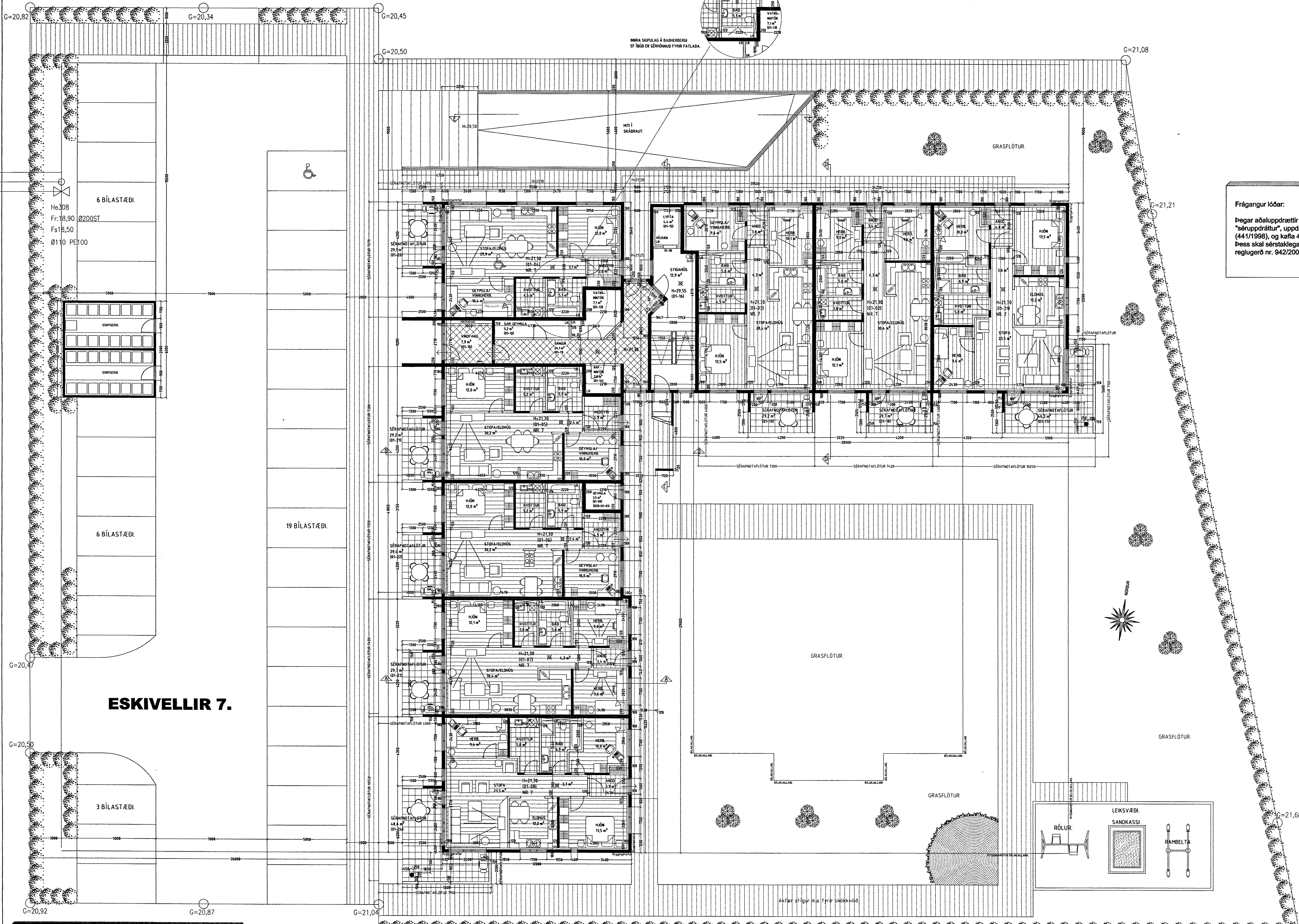


ESKIVELLIR 7 HAFNARFIRÐI.



Frágangur lóðar:
 Þegar aðaluppdráttir hafa verið samþykktir skal gerður lóðaruppdráttur "séruppdráttur", uppdrátturinn skal vera í samræmi við 3. kafla í byggingarreglugerð (441/1998), og kafla 4.7. Frágangur lóðar, í gildandi skipulagsskilmálum fyrir lóðina. Þess skal sérstaklega gætt að allur búnaður leiksvæða skal vera í samræmi við reglugerð nr. 942/2002, um öryggi leikvallatækja og eftirlit með þeim.

ESKIVELLIR 7.

GRUNNMYND 1. HÆÐ MKV. 1:100.

Varðandi frekari málsetningar, sjá sérteikningar aðalhönnuðar í msk. 150. Séruppdráttir skulu umr. Þegar aðaluppdráttir hafa verið samþykktir af byggingaryfirlidum.

ESKIVELLIR 7 HAFNARFIRÐI.

Sigurður Þorvarðarson byggingafræðingur bfi.
 Teiknistofan Strandgötu 11 220 Hafnarfirði.
 Sími 5651510. Netfang: teiknistofan@simnet.is
 STH teiknistofan ehf. kt. 510298-2769. Kt. aðalhönnuðar: 141250-4189.

Skýringar:	Aðaluppdráttur.	
Teikning:	Grunnmynd 1. hæð.	
Málkvarði:	1:100.	Dagsetning: 6 júlí 2004.
Undirskrift:	8/7/04 Sigurður Þorvarðarson	
Blað nr.:	2 af 14.	
Breytt:		