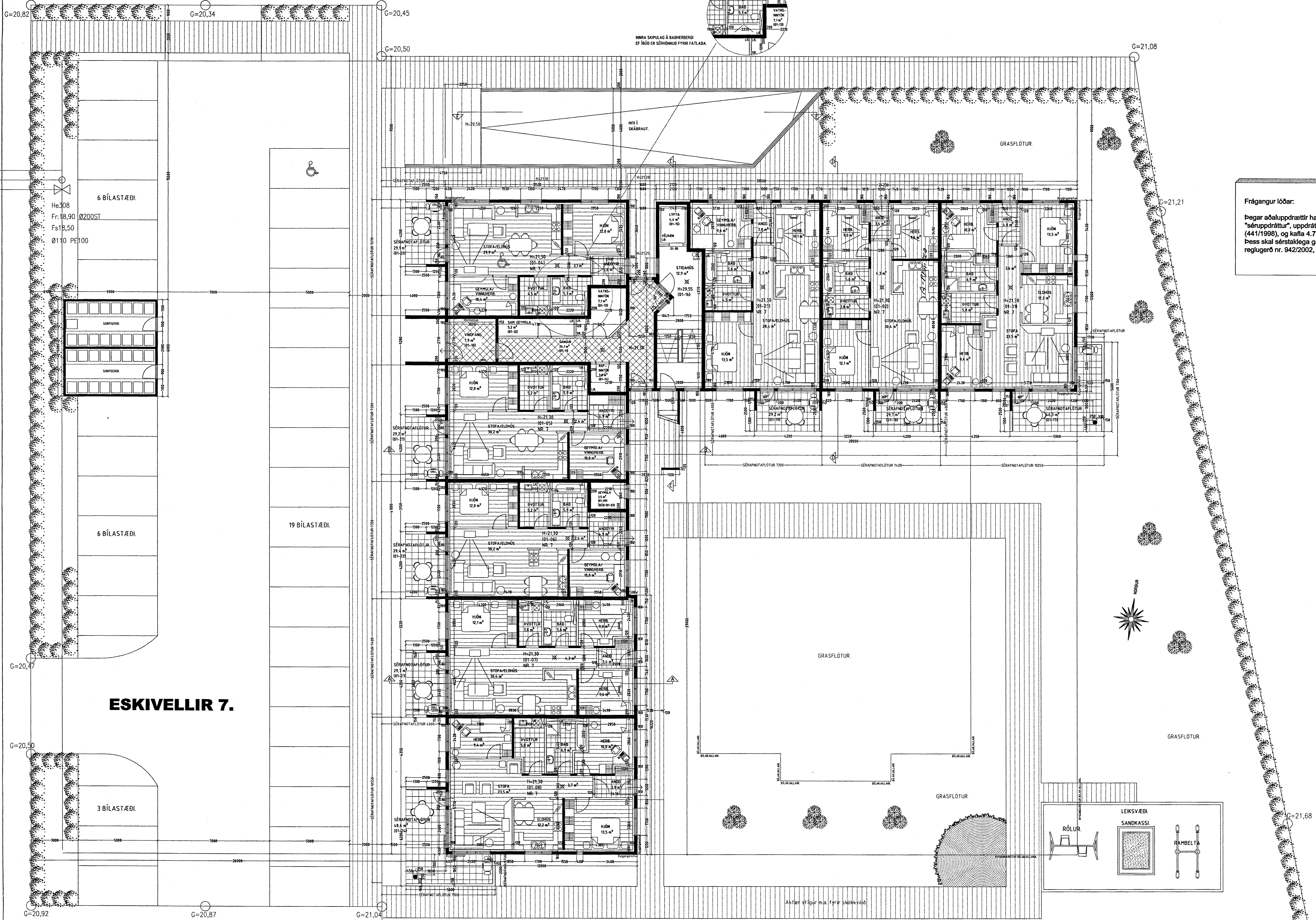


ESKIVELLIR 7 HAFNARFIRÐI.



INNA SKIPLAG Á BAÐHERBERGI EF ÍBÚÐ ER SÉRHÓNUÐ FYRIR FATLABA.

Frágangur lóðar:
 Þegar aðaluppdráttir hafa verið samþykktar skal gerður lóðaruppdráttur "séruppdráttur", uppdrátturinn skal vera í samræmi við 3. kafla í byggingarreglugerð (441/1998), og kafla 4.7. Frágangur lóðar, í gildandi skipulagsskilmálum fyrir lóðina. Þess skal sérstaklega gætt að allur búnaður leiksvæða skal vera í samræmi við reglugerð nr. 942/2002, um öryggi leikvallatækja og eftirlit með þeim.

ESKIVELLIR 7.

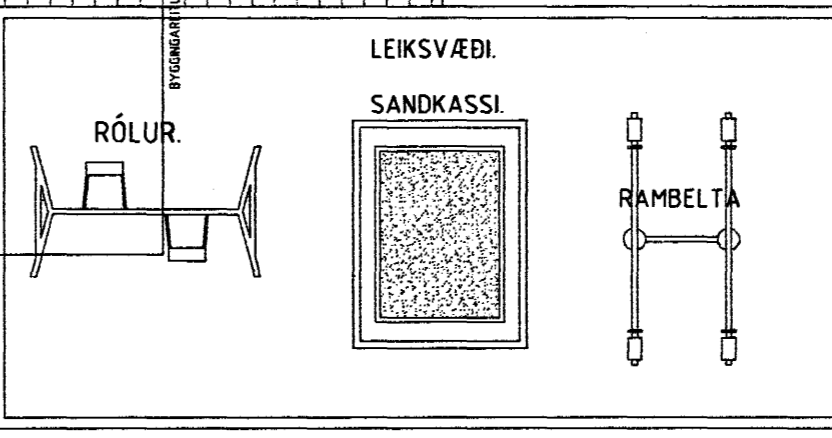
GRUNNMYND 1. HÆÐ MKV. 1:100.

Varðandi frekari málsetningar, sjá sérteikningar aðalhönnuðar í mkv. 150. Séruppdráttir skulu unnir þegar aðaluppdráttir hafa verið samþykktar af byggingaryfirvöldum.

ESKIVELLIR 7 HAFNARFIRÐI.

Sigurður Þorvarðarson byggingafræðingur bfi.
 Teiknistofan Strandgötu 11 220 Hafnarfirði.
 Sími: 5651510. Netfang: teiknistofan@sinnet.is
 STH teiknistofan ehf. kt. 510298-2769. Kf. aðalhönnuðar: 141250-4189.

Skýringar:	Aðaluppdráttur.
Teikning:	Grunnmynd 1. hæð.
Mælikvarði:	1: 100.
Dagsetning:	6. júlí 2004.
Undirskrift:	<i>Sigurður Þorvarðarson</i>
Blað nr.:	2 af 14.
Breytt:	



Akifer dýgur málfyrir skórkvöld.