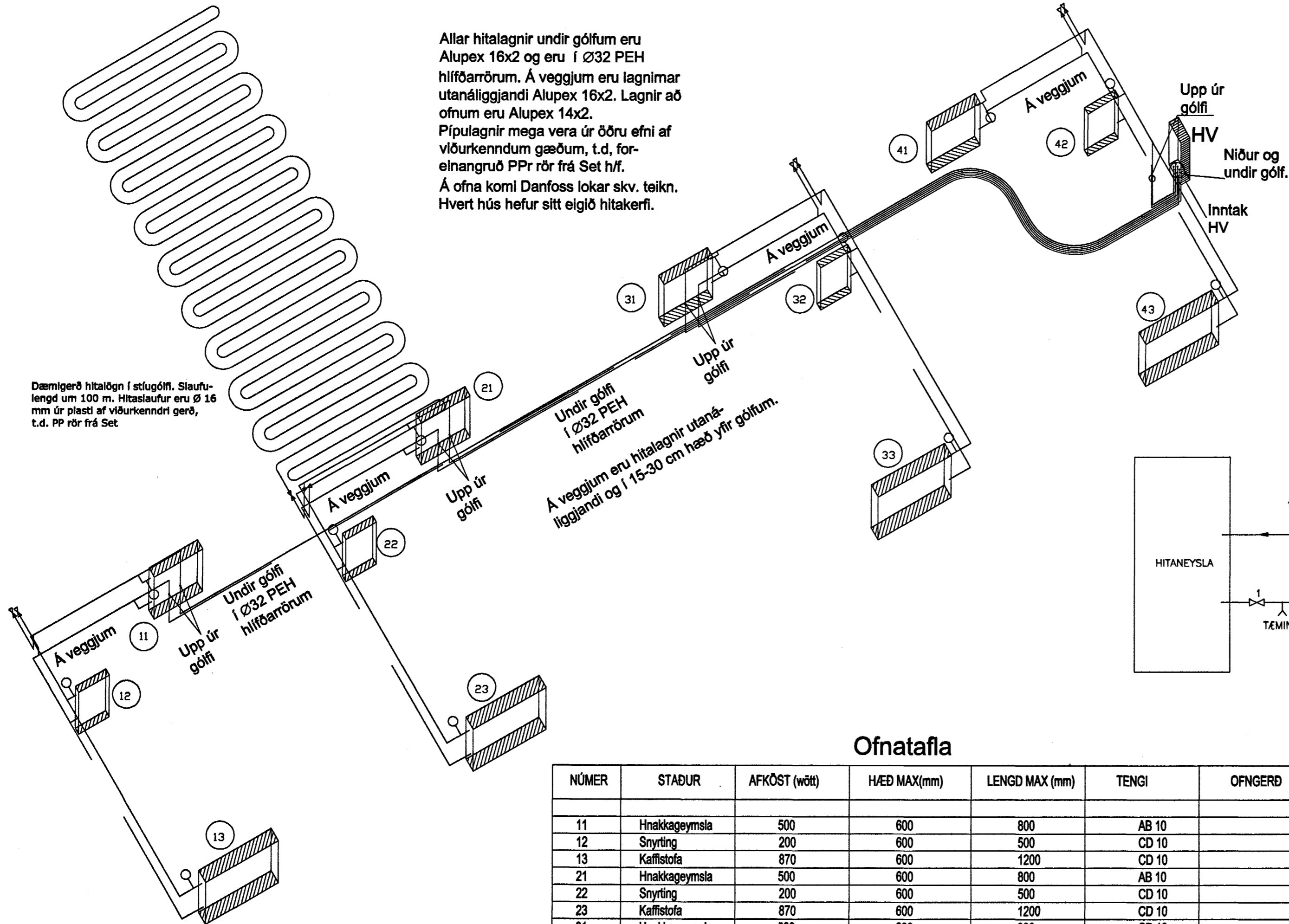


HITALAGNIR RÚMMYND 1:50

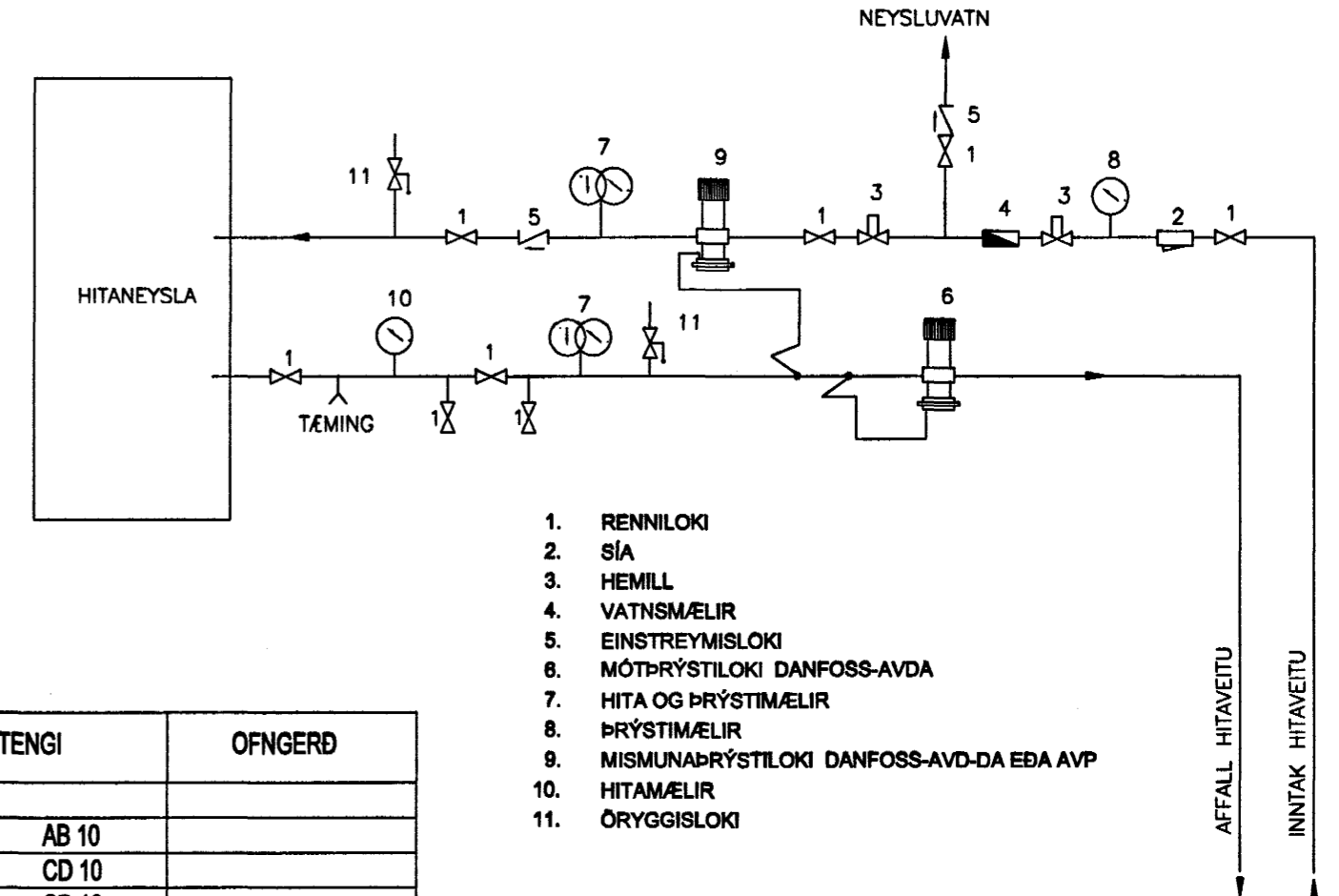
Allar hitalagnir undir gólfum eru Alupex 16x2 og eru í Ø32 PEH hlífðarrörum. Á veggjum eru lagnimar utanáliggjandi Alupex 16x2. Lagnir að ofnum eru Alupex 14x2. Pípuþagningar mega vera úr öðru efni af viðurkenndum gæðum, t.d. for-einangruð PPR rör frá Set h/f. Á ofna komi Danfoss lokar skv. teikn. Hvert hús hefur sitt eigið hitakerfi.

Dæmigerð hitalagnir í stúgólfi. Slaufu-
lengd um 100 m. Hitaslaufur eru Ø 16
mm úr plasti af viðurkenndri gerð,
t.d. PP rör frá Set



Mælagrind eins húss.

Grindur allra húsa eru eins og eru óháðar hver annari. Öll hús með sér mæli.

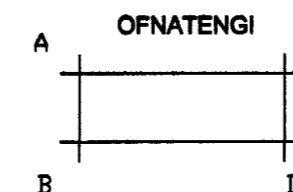


1. RENNILOKI
2. SÍA
3. HEMILL
4. VATNSMÆLIR
5. EINSTREYMISLOKI
6. MÓTPRÝSTILOKI DANFOSS-AVDA
7. HITA OG PRÝSTIMÆLIR
8. PRÝSTIMÆLIR
9. MISMUNARPRÝSTILOKI DANFOSS-AVD-DA EBA AVP
10. HITAMÆLIR
11. ÖRYGGISLOKI

Ofnatafla

NÚMER	STAÐUR	AFKÖST (wött)	HÆÐ MAX(mm)	LENGD MAX (mm)	TENGI	OFNGERÐ
11	Hnakkageymsla	500	600	800	AB 10	
12	Snyrtng	200	600	500	CD 10	
13	Kaffistofa	870	600	1200	CD 10	
21	Hnakkageymsla	500	600	800	AB 10	
22	Snyrtng	200	600	500	CD 10	
23	Kaffistofa	870	600	1200	CD 10	
31	Hnakkageymsla	500	600	800	CD 10	
32	Snyrtng	200	600	500	AB 10	
33	Kaffistofa	870	600	1200	AB 10	
41	Hnakkageymsla	500	600	800	CD 10	
42	Snyrtng	200	600	500	AB 10	
43	Kaffistofa	870	600	1200	AB 10	
SAMTALS		6280 wött				

Ætluð orkupörf, ef menn vilja nota gólfhita til að verma stúgólfi er 2500 wött í hverju húsi. Þetta er hins vegar talsvert of lítið til að ná upp hita í hesthúsum með þessari hitun einni saman. Aðalhitunin kemur frá hestunum sjálfum, en gólfhitunin getur bætt upp, ef fáir hestar eru í húsi, og hún heldur gólfinu - og spæninum - þurrum.



Byggingafultrúi Hafnarfjarðar
Afgreitt þann
23 JULI 2004
HÓ

22/7 04

VERKFRÆÐISTOFA HALLDÓRS HANNESSONAR S.5654355
GUNNARSSUNDI 10 HAFNARFIRÐI

KAPLASKEIÐ 20 HESTHÚS
Hitlaggnir, rúmmynd

Mkv: 1:50
Reiknað: H H
Teiknað: H H
Kl. hönnuðar: 141139-2159
Breytt:

Verk: Kaplaskeið 20 Blað nr.: 4.2 Dags: 21. Júlí. 2004