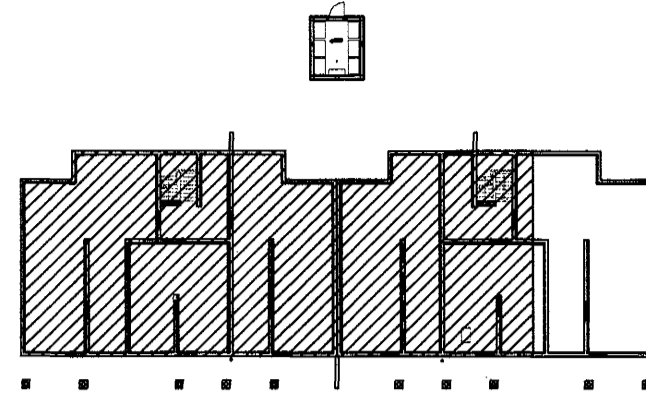
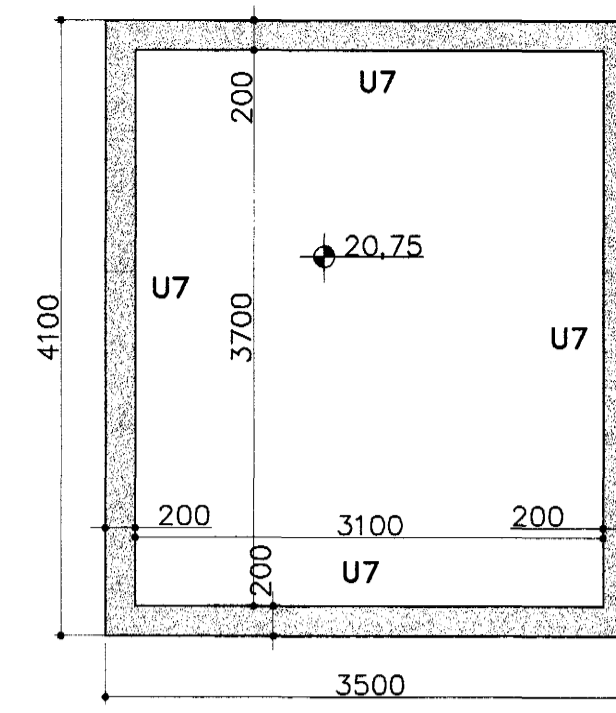


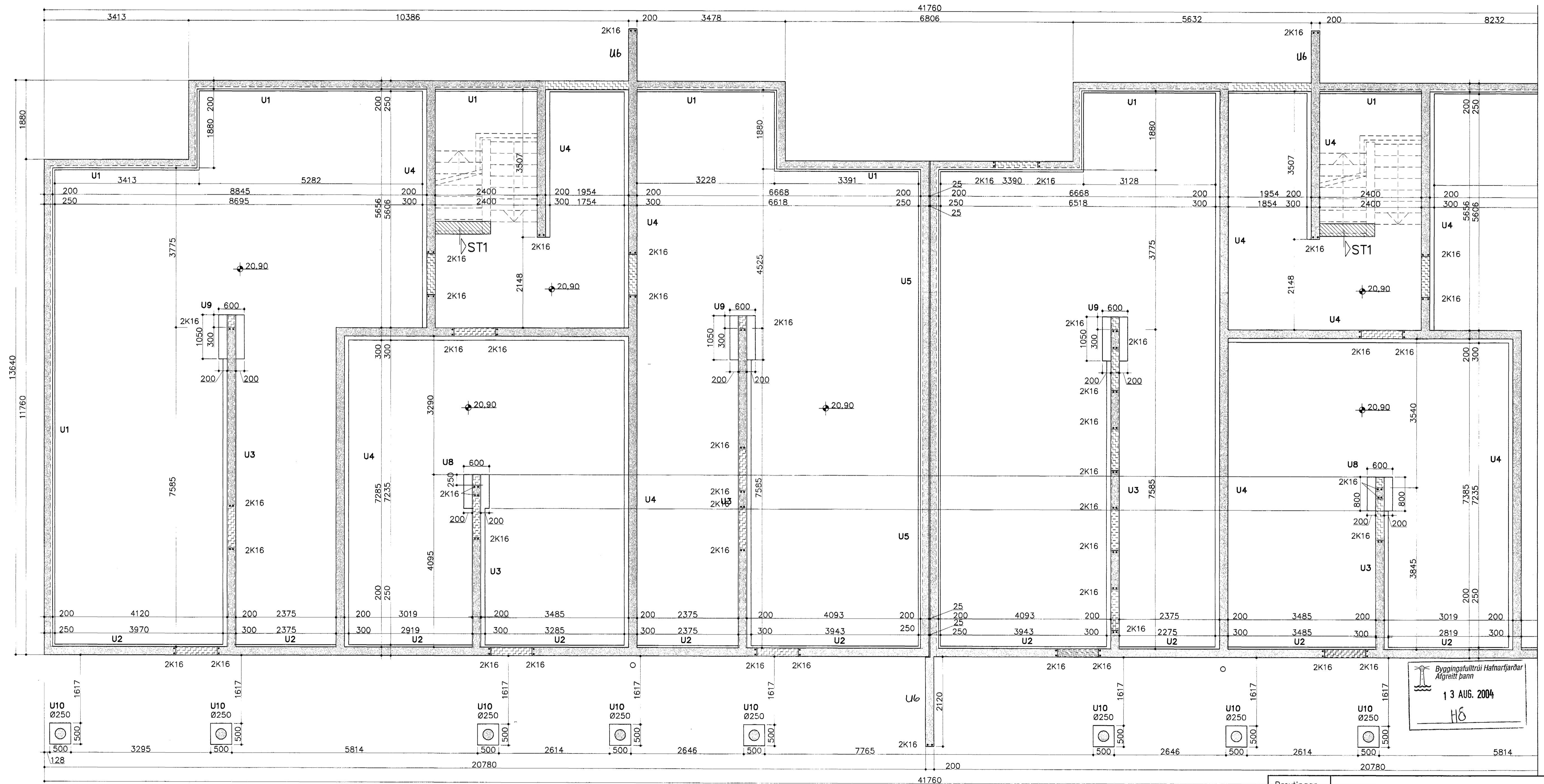
LYKILMYND



GRUNNMYND 1:50



Steypa S250  
 Sement > 300 kg/m<sup>3</sup>, vatnssementstala v/s < 0.55,  
 loftinnihald 5-6%, sigmál 80-100 mm.  
 Steypa og steypustyrktarstál KS40 skv. ÍST-14/DS-411.  
 Steypuhúla á jörnum í steypu í jörð minnst 30 mm.  
 Hönnun og framkvæmd verksins skal í samræmi við  
 gildandi staðla og reglugerðir.  
 Undirstöður á þjappaðri fyllingu  
 Þjöppukröfur E2 > 100MPa og E2/E1 < 2,5  
 Notálag á gólf 250 kg/m<sup>2</sup>



framhald á teikningu B002

Byggingatiltali Hafnarfjarðar  
 Afgreitt bann  
 13 AUG. 2004  
 HÖ

Breytingar	DREKAVELLIR 22 HF.	Verkfæðistofa Þráinn & Benedikt Laugavegi 178, 105 Rvk. Sími: 553 1770, 568 7775, Fax: 568-7701 Netfang: verkfaedistofa@verkfraedistofa.is	H E X T U D I S M. 1:50/20 Nr. B001 Dags. Júl 04 090638-4839
Nr. Dags. Nafn			
	Undirstöður		