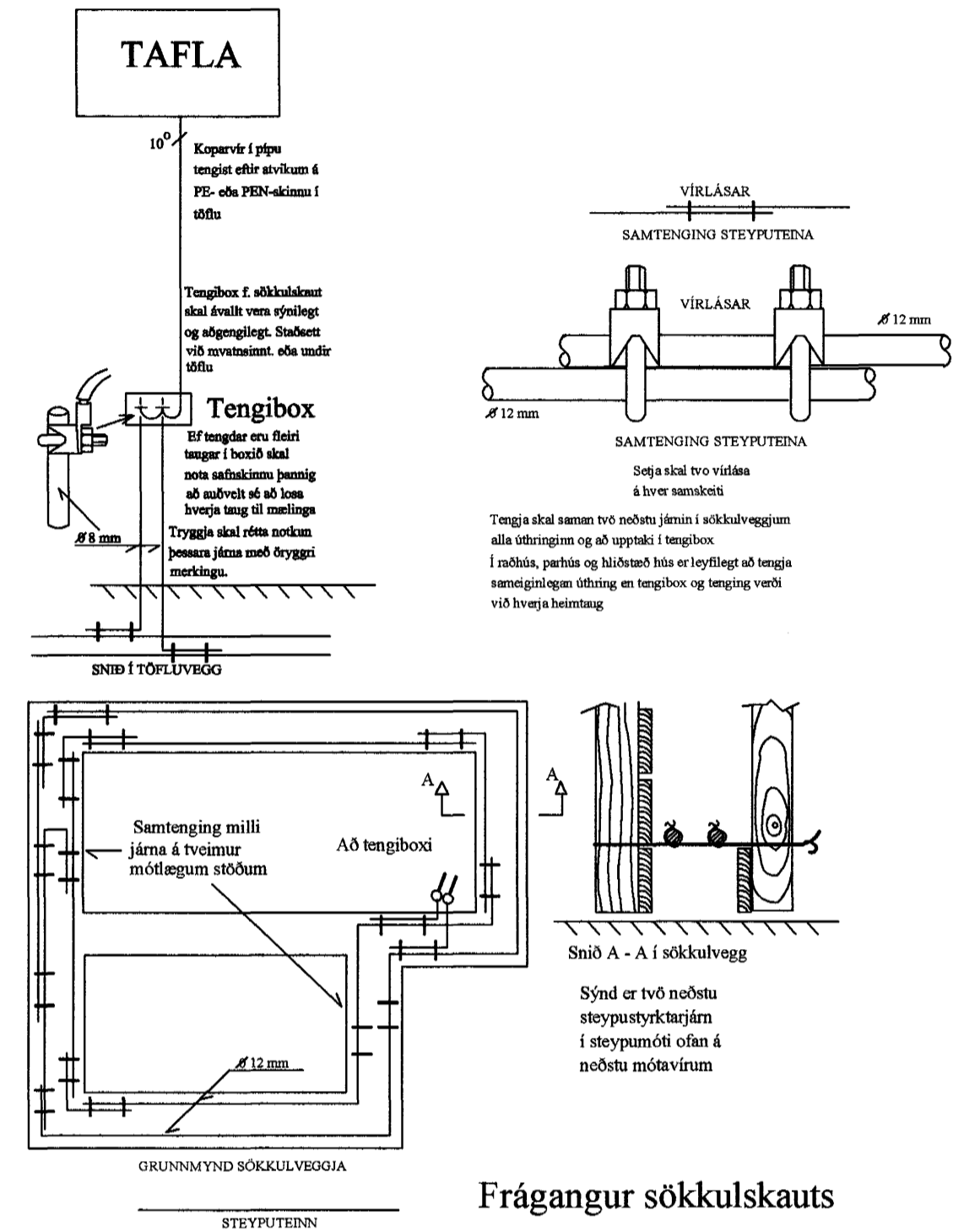


Snið 1:50



**Skýringar:**  
 Málstraumur rofa sé 10A og tengla sé 16A.  
 Pipur raflagna séu 16mm, pipur loftnets og símalagna séu 20mm, hæð rofa sé 105 cm, hæð tengla sé 20 cm, nema annars sé getið.  
 Allar hæðir miðast við fullfrágengin gólf.  
 Taka skal mál milliveggja skv. smíðateikningu.  
 Binda skal saman vatnsintök og jarðbinda bæðer og sturtubotn.  
 Ganga skal frá raflögnum skv. reglugerð L.S og Hitaveitu Suðurnesja.  
 L. tákna loftnet / F síma / DS dyrasíma / S smáspennuflú /  $\square$ RS reykskynjara / V vaktkerfi.

Yfirfarið af:	Jens Evertsson	kt:160242-7799,	S: 5653670 / 8983680	Dag:	05. okt. 2004	Hannað af:	JE/HS
Samb. af:	Heiðar Sverrisson	kt:220758-6489,	S: 5551475 / 8405505	Verknúmer:	2004-008	Teiknað af:	HS
				Kvarði:	1:50	Blað nr.	2 af 10

Sambýkt þann  
 27. OKT. 2004  
 Byggingafræðingur í Hafnarfirði  
 E. Sigurbjartur Halldórsson

ah lyp  
 Jens Evertsson

Eskivellir 1 Hafnarfirði  
 Einflumynd, sökkulskaut og snið