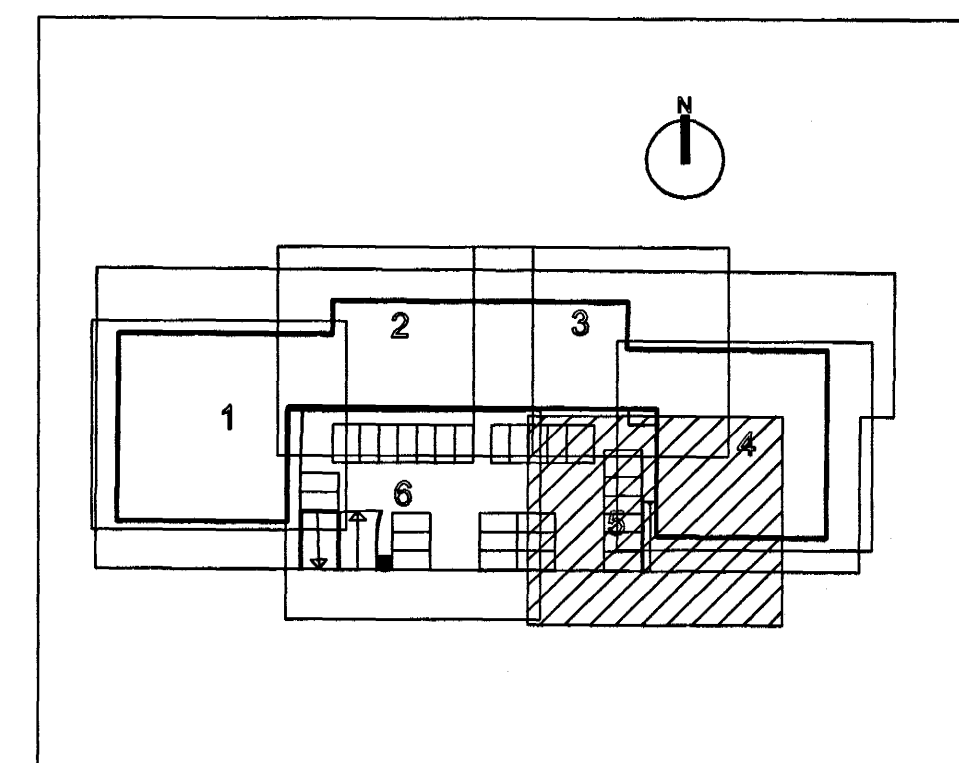


| GAT NR. | BREIDDXHÆÐ GATS [MM] | STADSETNING GATS* | TEGUND LAGNA |
|---------|----------------------|-------------------|--------------|
| PS1 | 200X200 | 1.76 | GRUNNLAGNIR |
| PS2 | 200X200 | 1.70 | GRUNNLAGNIR |
| PS3 | 200X200 | 1.59 | GRUNNLAGNIR |
| PS4 | 200X200 | 1.49 | GRUNNLAGNIR |
| PS5 | 200X200 | 1.75 | GRUNNLAGNIR |
| PS6 | 200X200 | 1.77 | GRUNNLAGNIR |
| PS7 | 200X200 | 1.67 | GRUNNLAGNIR |
| PS8 | 200X200 | 1.67 | GRUNNLAGNIR |
| PS9 | 200X200 | 1.48 | GRUNNLAGNIR |
| PS10 | 200X200 | 1.62 | GRUNNLAGNIR |
| PS11 | 200X200 | 1.63 | GRUNNLAGNIR |
| PS12 | 200X200 | 1.62 | GRUNNLAGNIR |
| PS13 | 200X200 | 1.67 | GRUNNLAGNIR |
| PS14 | 200X200 | 1.80 | GRUNNLAGNIR |
| PS15 | 200X200 | 1.72 | GRUNNLAGNIR |
| PS16 | 200X200 | 1.74 | GRUNNLAGNIR |
| PS17 | 200X200 | 1.75 | GRUNNLAGNIR |
| PS18 | 200X200 | 1.70 | GRUNNLAGNIR |
| PS19 | 200X200 | 1.37 | GRUNNLAGNIR |
| PS20 | 200X200 | 1.50 | GRUNNLAGNIR |
| PS21 | 200X200 | 1.44 | GRUNNLAGNIR |
| PS22 | 200X200 | 1.63 | GRUNNLAGNIR |
| PS23 | 200X200 | 1.80 | GRUNNLAGNIR |
| PS24 | 200X200 | 1.72 | GRUNNLAGNIR |
| PS25 | 200X200 | 1.68 | GRUNNLAGNIR |
| PS26 | 200X200 | 1.74 | GRUNNLAGNIR |
| PS27 | 200X200 | 1.79 | GRUNNLAGNIR |
| PS28 | 250X250 | 1.98 | GRUNNLAGNIR |
| PS29 | 250X250 | 1.82 | GRUNNLAGNIR |
| PS30 | 250X250 | 1.96 | GRUNNLAGNIR |
| PS31 | 250X250 | 1.04 | GRUNNLAGNIR |
| PS32 | 250X250 | 1.36 | GRUNNLAGNIR |
| PS33 | 250X250 | 1.62 | GRUNNLAGNIR |
| PS34 | 250X250 | 1.57 | GRUNNLAGNIR |
| PS35 | 250X250 | 1.88 | GRUNNLAGNIR |
| PS36 | 250X250 | 1.99 | GRUNNLAGNIR |

- PS * PÍPUR Í GEGNUM SÖKKUL
- P * PÍPUR
- S * STÖKKAR Í PLÖTU
- L * LOFTRÉSTING
- R * RAFMAGN

* STADSETNING GATS = KÓTI Á NEDRI BRÚN LAGNAGATS

* SJÁ TEIKNINGU B06 ÞAR SEM PÍPUR ERU KOMNAR NIDUR Í FYLLINGU



Samþykkt þann
25 OKT. 2004

Byggingafulltrúinn í Hafnarfirði
F.h. Sigurbjartur Halldórsson

| ÓTG. | DAGS. | BREYTING: | HANNAÐ | SAMP. |
|---|-------|-----------|--|-------|
| HERJÓLFSGATA 36, 38 OG 40 LANGEYRARMÖLUM HAFNARFIRÐI | | | GATAPLAN SÖKKLAR SVÆÐI 5 | |
| VSB VERKFRÆÐISTOFA | | | Áskun íbagg. hönnuð: <i>[Signature]</i> Svinn/Aki Svinnuð: Kt.230855-5609 | |
| HAFNARHAUNI 20+220 HAFNARFJÖRDUR Heimasíða: www.vsb.is • Netfang: vsb@vsb.is Sími 595-8600 Fax 585-8610 • Kt. 710796-2899 | | | Hafið: Ap Teiknað: Ap Mál: 1:50 Yfirfarið: SÁS Dags: 18.10.04 Nr: 04758-P49 | |