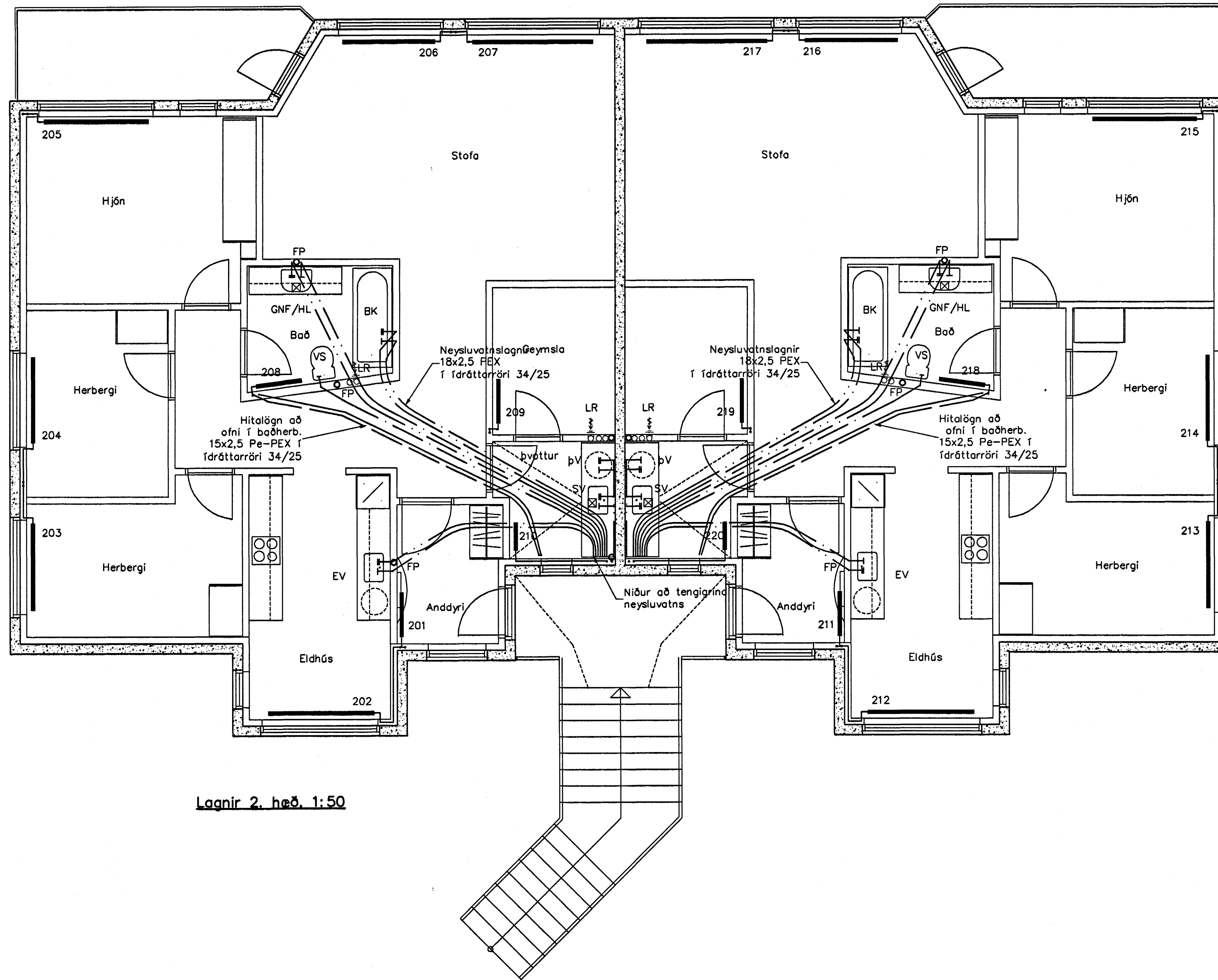
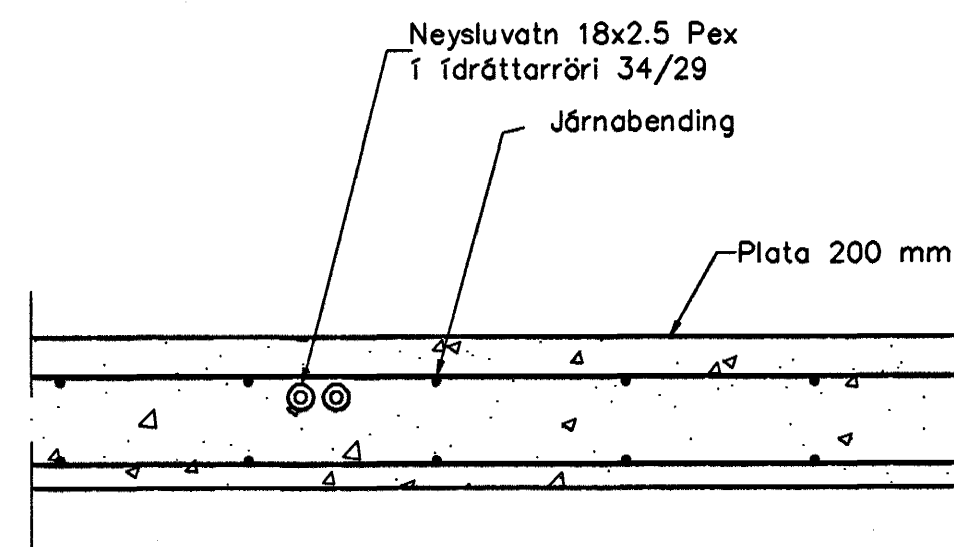


Daggarvellir 1
Ofnalisti dt=40°C

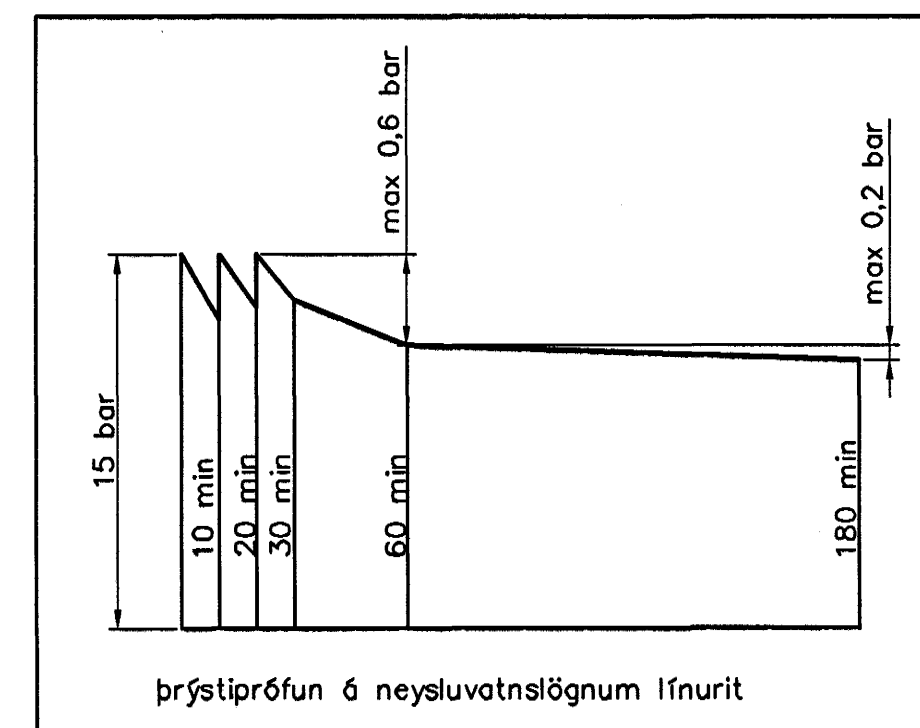
Ofn Nr.	Staðsetning	Hitabörf	Mesta lengd	Mesta hæð
		W	mm	mm
101	Anddyri	520	800	600
102	Eldús	970	1800	500
103	Herbergi	870	1600	600
104	Herbergi	700	1600	600
105	Hjón	1200	1900	600
106	Stofa	930	1700	400
107	Stofa	1210	2200	400
108	Bað	400	600	600
109	Geymsla	300	800	600
110	Þvottur	350	800	600
111	Anddyri	520	800	600
112	Eldús	970	1800	500
113	Herbergi	870	1600	600
114	Herbergi	700	1600	600
115	Hjón	1200	1900	600
116	Stofa	930	1700	400
117	Stofa	1210	2200	400
118	Bað	400	600	600
119	Geymsla	300	800	600
120	Þvottur	350	800	600
2. Hæð		W	mm	mm
201	Anddyri	540	800	600
202	Eldús	970	1800	500
203	Herbergi	910	1600	600
204	Herbergi	820	1600	600
205	Hjón	1320	1900	600
206	Stofa	1010	1700	400
207	Stofa	1310	2200	400
208	Bað	450	600	600
209	Geymsla	350	800	600
210	Þvottur	400	800	600
211	Þvottur	350	800	600
212	Anddyri	540	800	600
213	Eldús	970	1800	500
214	Herbergi	910	1600	600
215	Herbergi	820	1600	600
216	Hjón	1320	1900	600
217	Stofa	1010	1700	400
218	Stofa	1310	2200	400
219	Bað	450	600	600
220	Geymsla	350	800	600
221	Þvottur	400	800	600
222	Þvottur	350	800	600
samt. =		31760		



Lagnir 2. hæð. 1:50



Neysluvatnslagnir,
Snið í millilötu, 1:10



Þrýstiprófun á neysluvatnslögnum ífnurit

Hitalagnir Skýringar

Hitalagnir skulu vera Roth Alu-Laserpex Systemrohr
Frágangur lagna skal vera samkv. gildandi reglugerðum
Greinar að einstökum ofnum skulu vera 14 mm nema annað
sé tilgreint á teikningum.
Einangra skal lagnir með 20mm gleullar hálkum.
Á alla ofna komi sjútvirkir ofnotakar, stillitá og loftkráfur.
Lagnir skal þrýstiprófa við 6 bór, og skal þrýstingur standa
omk. 24 tíma án þess að falla.

Neysluvatnslagnir Skýringar

Neysluvatnslagnir eru PEX-lagnir 18x2,5 í ídráttarröri 34/29
Eingöngu skal nota víðurkennt efni, og geta skal þess allir hlutir
kerfisins séu frá sama framleiðanda.
Fastingar skal setja á lagnir með mest 1-1,5 metra millibili. Setja skal
þrjár fastingar við beygjur. Beygjuradíus skal ekki vera meiri en 5x
þvermáli pípu.
Geta skal þess að óhreini komist ekki milli ytrarörs og innrarörs.
Þrýstiprófun á lögnum skiptist í tveir lotur
Fyrri lota er framkvæmd í 1 kst. og er þrýstingurinn 15 bór þrýstifall má
vera max 0,6 bór á seinni 30 min.
Seinni lota er gerð framhaldi af fyrri lotu og tekur 2 kst.
Þrýstifall má vera max 0,2 bór

04 OKT. 2004
Samp

Byggingafrulltrúinn í Hafnarfirði
Eh. Sigurbjartur Halldórsson

Útgáfa	Breyting	Dagsetning
Sveinbjörn Hinriksson Byggingatæknifræðingur Kl. 160651-2529 Brekklugötu 8 Hafnarfirði Sími: 555-4008, 861-0651 Netfang: sveinh@sil.is		Staður Daggarvellir 1 Hafnarfirði Skýring Hitá- og Neysluvatnslagnir. 2. hæð
Hannað / Teiknað <i>Samp</i>	Kvarði 1:50 1:10	Dagsetning 17.9.09 Verkt. 07-04 Teiknir