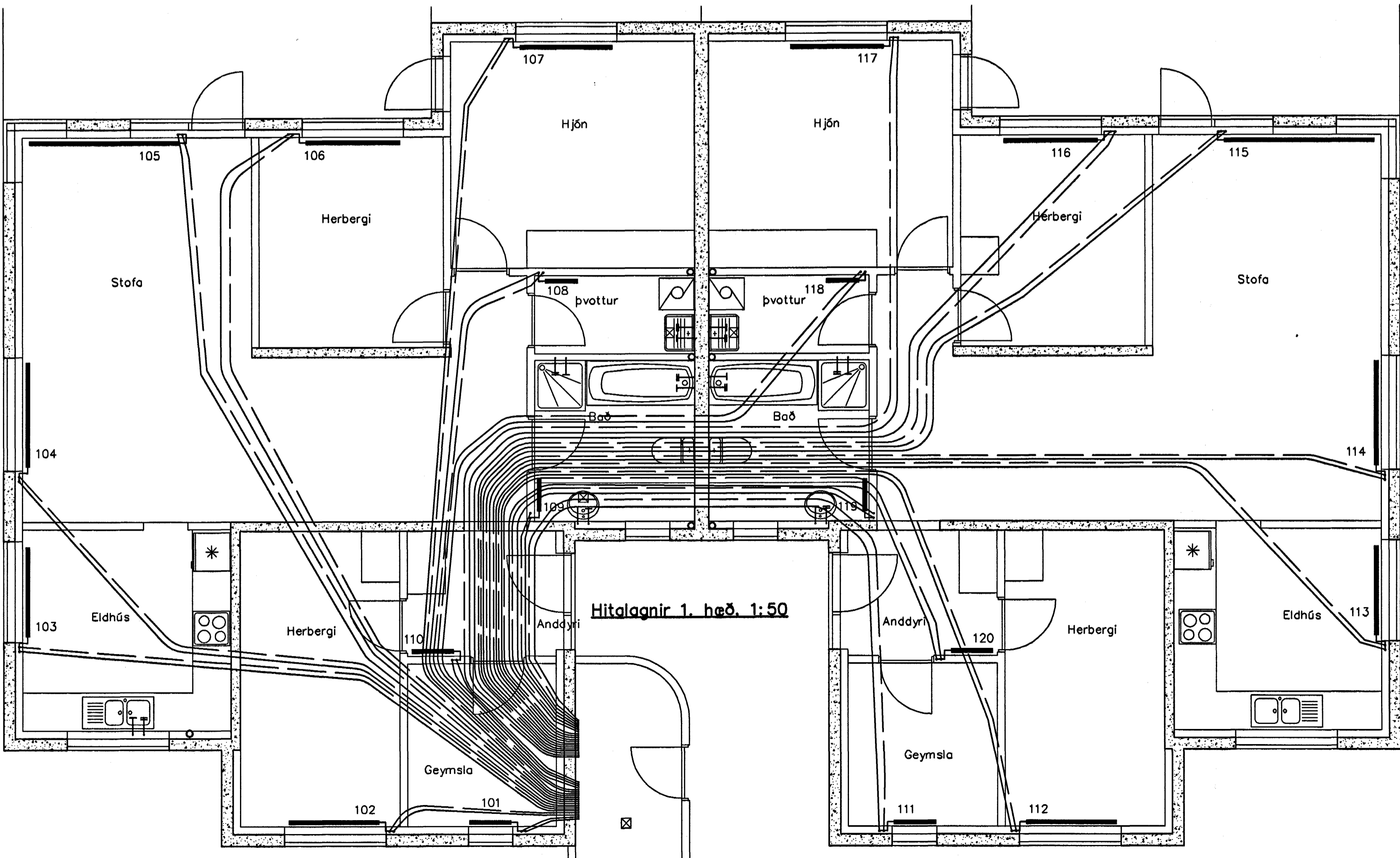


| Ofnalisti dt=40°C | | | | |
|-------------------|-------------|------------|----------------|--------------|
| Ofn Nr. | Staðsetning | Hitabörf W | Mesta lengd mm | Mesta hæð mm |
| 101 | Geymsla | 550 | 500 | 600 |
| 102 | Herbergi | 810 | 1400 | 600 |
| 103 | Eldhús | 890 | 1400 | 600 |
| 104 | Borðstofa | 1090 | 1600 | 300 |
| 105 | Stofa | 1500 | 2200 | 300 |
| 106 | Herbergi | 670 | 1400 | 600 |
| 107 | Hjón | 1040 | 1400 | 600 |
| 108 | Þvottur | 300 | 600 | 600 |
| 109 | Bað | 300 | 500 | 600 |
| 110 | Anddyri | 500 | 600 | 600 |
| 111 | Geymsla | 550 | 500 | 600 |
| 112 | Herbergi | 810 | 1400 | 600 |
| 113 | Eldhús | 890 | 1400 | 600 |
| 114 | Borðstofa | 1090 | 1600 | 300 |
| 115 | Stofa | 1500 | 2200 | 300 |
| 116 | Herbergi | 670 | 1400 | 600 |
| 117 | Hjón | 1040 | 1400 | 600 |
| 118 | Þvottur | 300 | 600 | 600 |
| 119 | Bað | 300 | 500 | 600 |
| 120 | Anddyri | 500 | 600 | 600 |
| 201 | Geymsla | 550 | 500 | 600 |
| 202 | Herbergi | 890 | 1400 | 600 |
| 203 | Eldhús | 900 | 1400 | 600 |
| 204 | Borðstofa | 1090 | 1600 | 300 |
| 205 | Stofa | 1500 | 2200 | 300 |
| 206 | Herbergi | 750 | 1400 | 600 |
| 207 | Hjón | 1150 | 1400 | 600 |
| 208 | Þvottur | 300 | 600 | 600 |
| 209 | Bað | 300 | 500 | 600 |
| 210 | Anddyri | 600 | 600 | 600 |
| 211 | Geymsla | 550 | 500 | 600 |
| 212 | Herbergi | 890 | 1400 | 600 |
| 213 | Eldhús | 900 | 1400 | 600 |
| 214 | Borðstofa | 1090 | 1600 | 300 |
| 215 | Stofa | 1500 | 2200 | 300 |
| 216 | Herbergi | 750 | 1400 | 600 |
| 217 | Hjón | 1150 | 1400 | 600 |
| 218 | Þvottur | 300 | 600 | 600 |
| 219 | Bað | 300 | 500 | 600 |
| 220 | Anddyri | 600 | 600 | 600 |



Hitlaginn Skýringar

Hitlaginn skulu vera Roth Alu-Laserpex Systemrohr.
 Frágangur lagna skal vera samkv. gildandi reglugerðum.
 Greinar að einstökum ofnum skulu vera 14 mm nema annað sé tilgreint á teikningum.
 Lagnir eru í Idréttarrörum.
 Á alla ofna komi sjálfvirkir ofnlakar, stílité og loftskráfur.
 Lagnir skal þrýstipröfa við 6 bör, og skal þrýstingur standa omk. 24 tíma án þess að falla.

Samþykkt þann
29 SEPT. 2004
 Byggingafultrúinn í Hafnarfirði
 E.h. Sigurbjartur Halldórsson

| Útgáfa | Breyting | Dagsetning | Hannað |
|--------|----------|------------|--------|
| | | | |
| | | | |
| | | | |

| | | | | |
|--|---|------------|--------|-----------|
| Sveinbjörn Hinriksson Byggingatæknifræðingur Kl. 168851-2629 Brekkugötu 8 Hafnarfirði Sími: 555-4008, 861-9851 Netfang: svenrh@siel.is | Staður Engjaveilir 6 Hafnarfirði Skýring Hitlaginn | | | |
| Hannað / Teiknað | Kvarð | Dagsetning | Verkr. | Teikn.nr. |
| <i>[Signature]</i> | 1:50 | 22.9.04 | 17-04 | 2-02 |