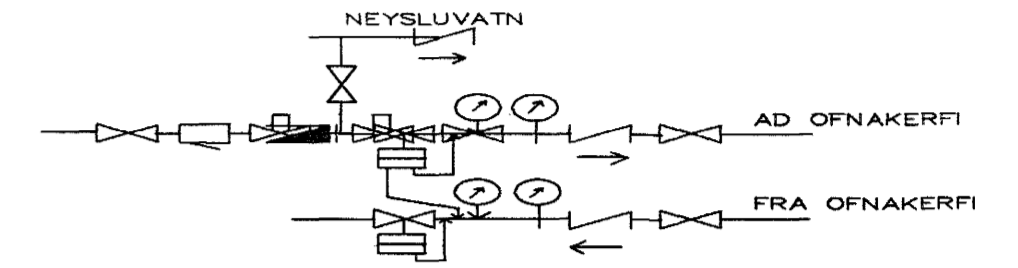


RÚMMYND HITALAGNA 1:50



MÆLAGRIND HITAVEITU

HITALAGNIR SKÝRINGAR

Hitalagnir skulu vera úr svörtum stálpípum með skröfuðum tengistykkjum DIN 2440. Greinar að einstökum ofnum skulu vera 10 mm nema annað sé tilgreint á teikningum. Fjarlægð á milli festinga
 Notarnál Fjarlægð
 15-32 mm 2,5 m
 40-50 mm 3,0 m
 Einangra skal lagnir með 20mm Climaflex hólum. Á alla ofna komi sjálfvirkir ofniokar, stillitíð og loftskrúfur. Lagnir skal þrýstiprófa við 6 bær, og skal þrýstingur standa umk. 8 tíma án þess að falla.

BR.	DAGS.	EDLI BREITINGA	SIGN.
HVERFISGATA 13 HAFNARFIRÐI RÚMMYND HITALAGNA Samþykkt þann			
MKV 1:50		26 MARS 2004	
DAGS. MARS. 2004		Byggingafultrúinn í Hafnarfirði F.h. Sigurbjartur Halldórsson	
VERK NR. 2316		TEIKN. NR. 2-03	
HANNAD SIG. ÞORLEIFSS. KT. 241148-3009			
TEIKNAD G.H.			
YFIRVAÐ			
TEKNIJONUSTA SIGURDAR ÞORLEIFSSONAR ehf			
STRANDGÖTU 11-220 HAFNARFIRÐI-SÍMI 555-4255			