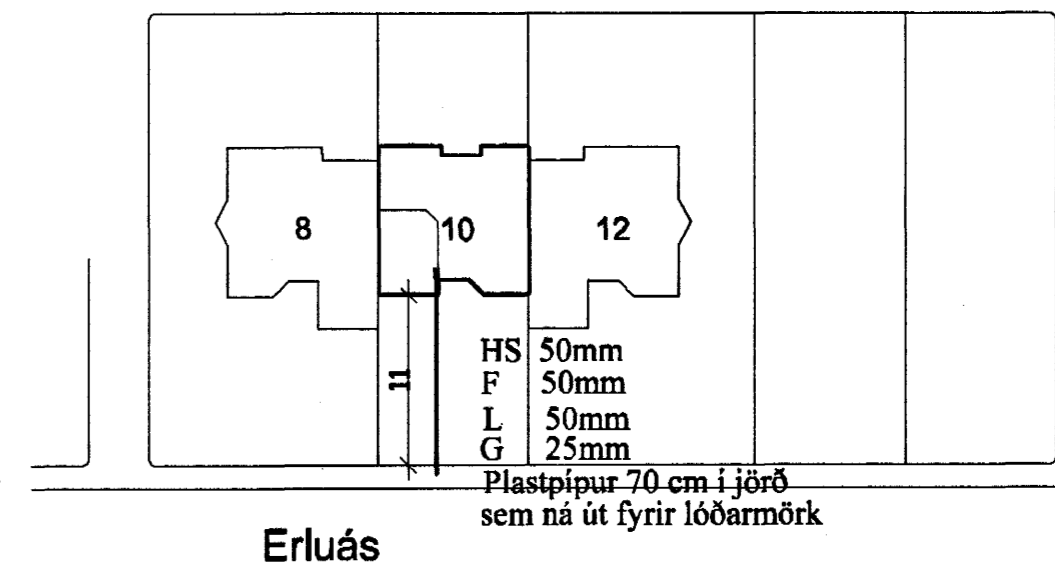
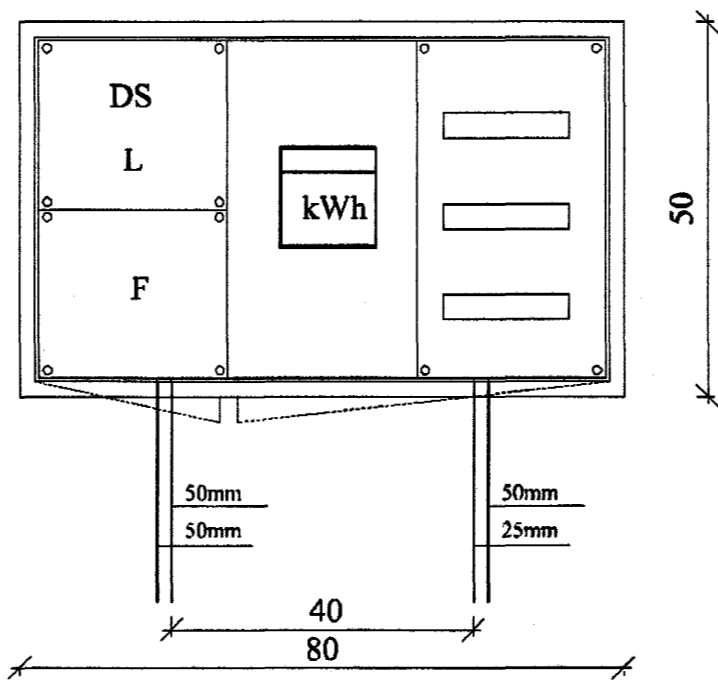


Skýringar

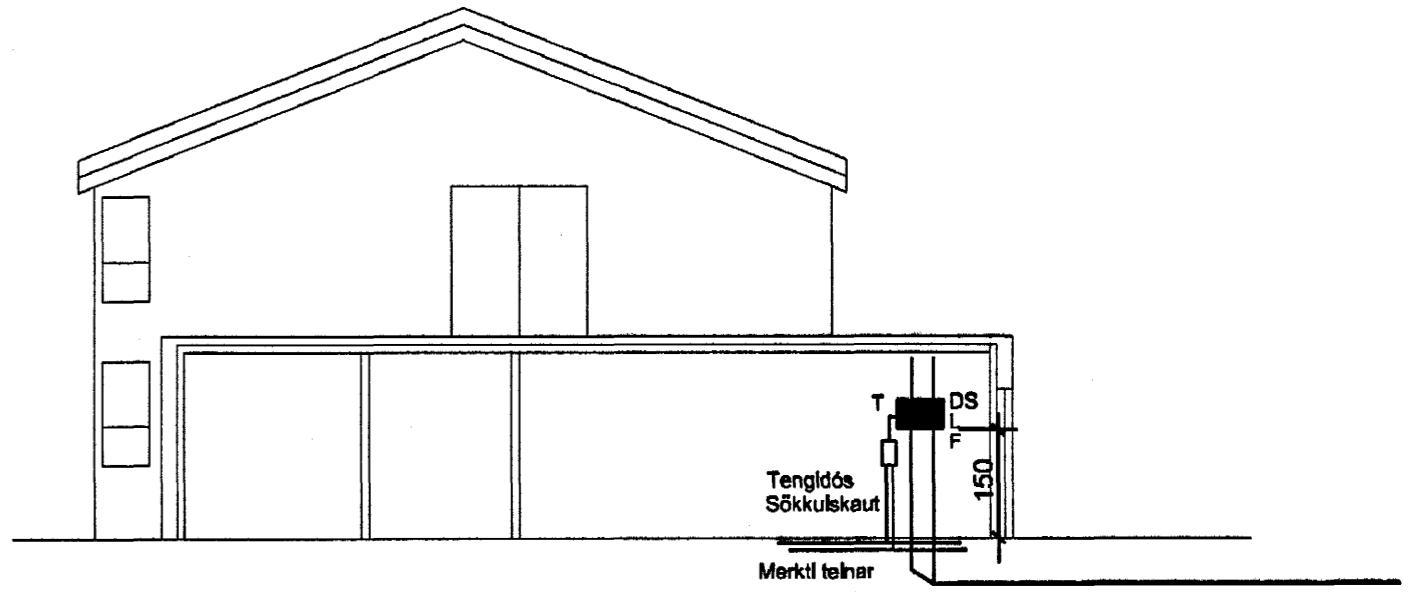
Hæð rofa skal vera 110cm. frá fullfráengnu gólfi.
 Hæð rofa í hjónaberbergi sé 80cm.
 Hæð tengla L og F séu 20cm.
 DS. sé 130cm
 Hæð veggjýsa sé 170cm.
 Hæð veggjýsa í wc. og baði sé 200cm
 Hæð veggjýsa í eldhúsi sé 150cm.
 Hæð tengla við eldavél sé 30cm.
 Hæð tengla við víftu sé 200cm.
 Hæð úti ljósa sé 170cm.
 Smáspennu og lágspennu tenglar skulu vera í sama ramma þar sem það á við.
 Málstraumur rofa og tengla sé 10A
 Rör séu 16mm plastpípur 1,5q
 Rör fyrir eldavél 20mm plastpípur og vir 4q
 Taka skal mál milliveggja skv. smíðatcikningu.



Afstöðumynd 1:500



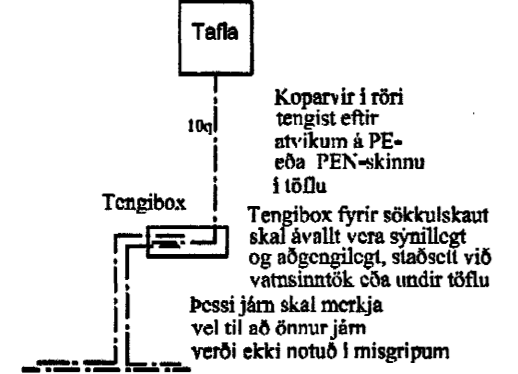
Útlit á töflukassa T1 mkv. 1:10



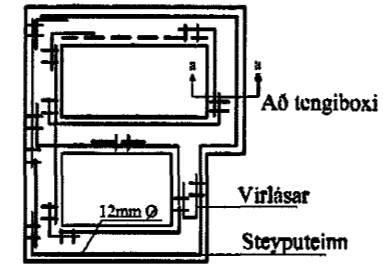
Snið a-a mkv. 1:100

HS 50mm
 L 50mm
 F 50mm
 G 25mm
 Plastpípur 70 cm í jörð
 sem ná út fyrir lóðarmörk

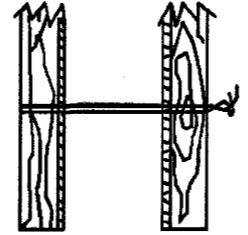
Snið af töfluvegg



Grunnmynd sökkulveggja



Snið í töfluvegg



Sýnd eru 2 neðstu steypu-
 styrktarjám í steypumót
 ofan á neðstu mótavirum

Virilásar



Samtenging steyputeina.
 Setja skal tvo virilása
 á hver samskeyti

Elys
 Raflagnatekningar

Klappastigur 16 Reykjavík
 s. 565-4755 gsm. 897-6530

Þórður Kristjánsson Rafv.m. kt. 040851-4969
 V. Elma Cates Tætnít. kt. 131155-3529

Erluás 10 Hafnarfirði
 Afstöðumynd
 Einlínnumynd
 Snið a-a
 Sökkulskaut

Telkning nr: 617-02	Dagss: 10-05-02	Hannað: Þórður
Mkv: 1:100 1:500	Blæð: 3 af 3	Telknað: vec