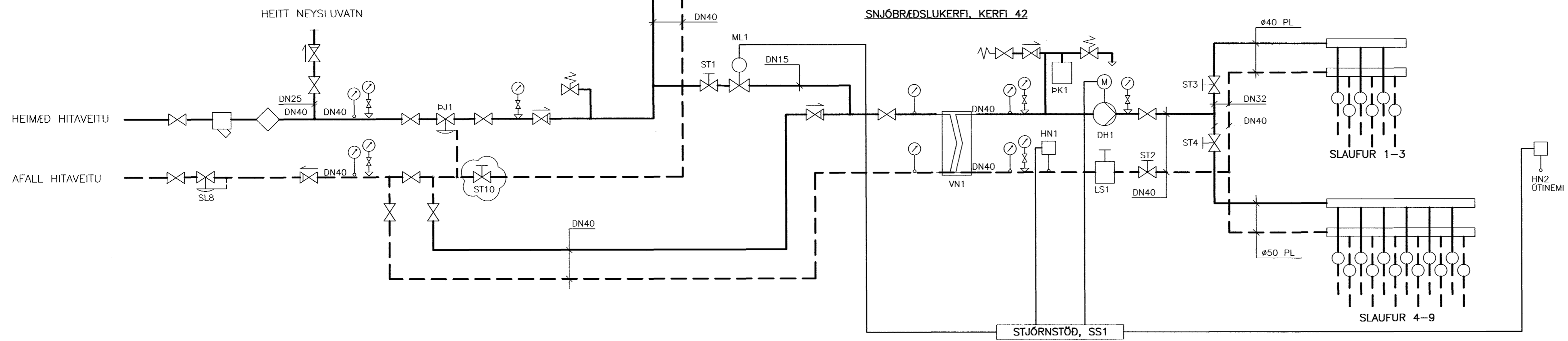
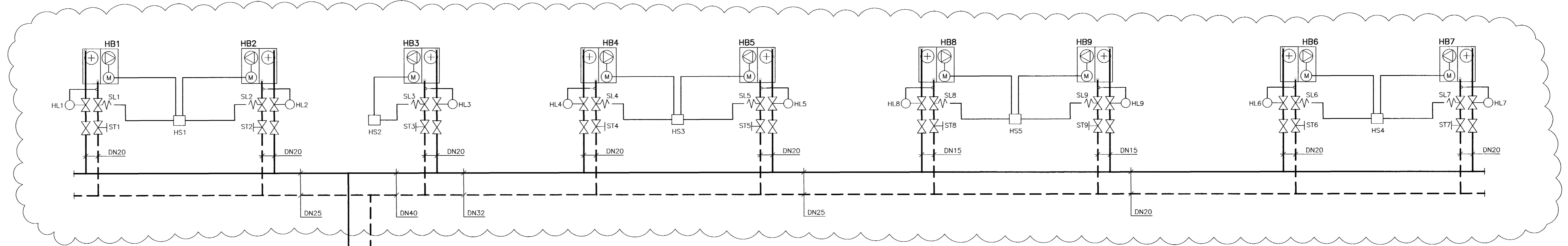


KERFISMYND

HITABLÁSARAR, KERFI 41



SKÝRINGAR:



KERFISLÝSING:

YFIRLIT:

HITAKERFIÐ ER EINFALT OG AFRENNSLI LEITT Í SKÓLPBRUNN. ÞRÝSTIJAFNARI ÞJ1 OG SLAUFULOKI SL1 HALDA STÖÐUGUM ÞRÝSTINGI Á HÚSKERFI. UPPHITUN ER MEÐ HITABLÁSURUM

KERFI 41, HITABLÁSARAKERFI

HITABLÁSARAR SJÁ FYRIR UPPHITUN. KERFIÐ ER OPID, BEINTENGT HITAVEITU. UPPHITUN ER MEÐ HITABLÁSURUM HB1-9. UPPHITUN STJÖRNAST AF HITASTILLUM HS1-5. ÞEGAR INNIHITASTIG FELLUR UNDIR INNSTALLT GILDI FER HITABLÁSARI Í GANG OG SEGULLOKI OPNAR. HITASTYRÐIR LOKAR HL1-9 STJÖRNA HITASTIGI BAKRENNSLIS.

KERFI 42, SNJÖBRÆDSLUKERFI

KERFIÐ ER LOKAÐ HRINGRÁSARKERFI. STJÖRNSTÖÐ SS1 STÝRIR DÆLU OG HITAAUKNINGU. HRINGRÁSARÐÆLA DH1 GENGUR ÞEGAR HITASTIG VIÐ ÚTINEMA 42HN2 ER UNDIR 5°C. UPPHITUN ER MEÐ BAKRENNSLI HÚSHITAKERFIS. EF HITASTIG Í BAKRÁS VIÐ HITANEMA HN1 FER UNDIR INNSTALLT GILDI, OPNAR MÓTORLOKIOLOKI ML1 FYRIR HITAAUKNINGU. MÓTORLOKINN ER LOKAÐUR ÞEGAR DÆLAN DH1 ER STOPP.

TÆKJALISTI:

NR: TÆKI: TÆKNILÝSING:

ÞRÝSTIJÖFNUN

- ÞJ1 ÞRÝSTIJAFNARI DN 20, Kvs=3,0-4,0 m³/klst, STILLISVIÐ 5-50 kPa
- SL8 SLAUFULOKI DN 20, Kvs=3,0-4,0 m³/klst, STILLISVIÐ 0-120 kPa, STILLING 100 kPa

KERFI 41, HITABLÁSARAR

- HB1-7 HITABLÁSARI VEGGFESTUR, MÓTOR 1x230 V, n<1400 1/h
HITAVEITA 80/40°C, dP<10 kPa
LOFT INN 18 °C, 19,5 kW
- HB8-9 HITABLÁSARI LOFTFESTUR, MÓTOR 1x230 V
HITAVEITA 80/40°C, dP<10 kPa
LOFT INN 18 °C, 9 kW
- SL1-9 SEGULLOKI DN 10, Kvs=1,4-1,6 m³/klst, SPÓLA 1x230 V, STRAUMLAUS LOKAÐUR
- HL1-7 HITAST. LOKI LAUS NEMI Í VATNSRÁS, Kvs=1,5-2,0 m³/t, STILISVIÐ =20-60°C, STILLING 40°C
- HL8-9 HITAST. LOKI LAUS NEMI Í VATNSRÁS, Kvs=0,7-0,9 m³/t, STILISVIÐ =20-60°C, STILLING 40°C
- ST1-7 STILLILOKI DN 15, Kvs=1,4-1,6 m³/klst, STILLING Q=0,12 l/s
- ST8-9 STILLILOKI DN 15, Kvs=1,4-1,6 m³/klst, STILLING Q=0,05 l/s
- ST10 STILLILOKI DN 32, Kvs=14-16 m³/klst, STILLING Q=0,69 l/s
- HS1-5 HITASTILLIR Í RÝMI, 1x230 V, STILISVIÐ =0-30°C, STILLING 18°C

KERFI 42, SNJÖBRÆDSLUKERFI

- DH1 DÆLA HRINGRÁS, Q=1,25 l/s VIÐ 40 kPa, 3 HRAÐA
- VN1 VARMASKIPTIR PLÖTUHITARI, RYÐFRÍTT STÁL, AFKÖST 105 kW
HITAVEITA 80/40°C, dP<10 kPa
FROSTLÖGUR (33% GLYCOL) 35/75 °C, dP<10 kPa
RÚMMÁL 20 l, FORÞRÝSTINGUR 50 kPa
- ÞK1 ÞENSLUKER DN 40, SJÁLFRVIRK ÚTLOFTUN
- LS1 LOFTSKILJA DN 15, Kvs=2,5-3,5 m³/klst, STILLING Q=0,14 l/s
- ST1 STILLILOKI DN 40, Kvs=18,0-20,0 m³/klst, STILLING Q=1,25 l/s
- ST2 STILLILOKI DN 32, Kvs=14,0-16,0 m³/klst, STILLING Q=0,40 l/s
- ST3 STILLILOKI DN 40, Kvs=18,0-20,0 m³/klst, STILLING Q=0,85 l/s
- ST4 STILLILOKI Kvs=1,0-1,5 m³/t, STILISVIÐ =0-30°C, STILLING 20°C
- ML1 MÓTORLOKI Í VATNSRÁS, STIGLAUS 0-10 V, STÝRANDI
- HN1 HITANEMI ÚTIHITANEMI, STIGLAUS 0-10 V, STÝRANDI
- HN2 HITANEMI DÆLU- OG HITASTYRING
- SS1 STJÖRNSTÖÐ

Samþykkt þann 02 MARS 2004

Byggingafulltrúinn í Hálfarfirði E.h. Sigurbjartur Halldórsson

Gunnlaugur Ó. Johnson
Arkitekt FAI
Kt. 080657-7819

C	25.02.'04	REYNDARTEKNING, 2 BLÁSURUM BETT VIÐ	ÓAG	ÓAG
B	19.02.'04	SNJÖBRÆDSLJU BREYTT Í LOKAÐ KERFI	ÓAG	ÓAG
A	05.11.'03	SNJÖBRÆDSLJU BETT VIÐ	KH	ÓAG
BR.	DAGS.	BREYTING	REKNI.	TEKNI.

VSÓ RÁDGGJÖF
BORGARFÓR 20, 105 REYKJAVÍK, SM 585-9000, SM 5857 585-9010, NETFANG vs@vso.is

HELLUHAUR 16-18

HITAKERFI KERFISMYND
HANAÐ/TEKNI. ÓAG/ML
ATH. SAMBYGGINGAR
KT. 130857-4439
REYKJAVÍK 19.09.2003

KVARNR. VERKNR. TEKNI. NR. BR.
03102 L4-VK-001 C