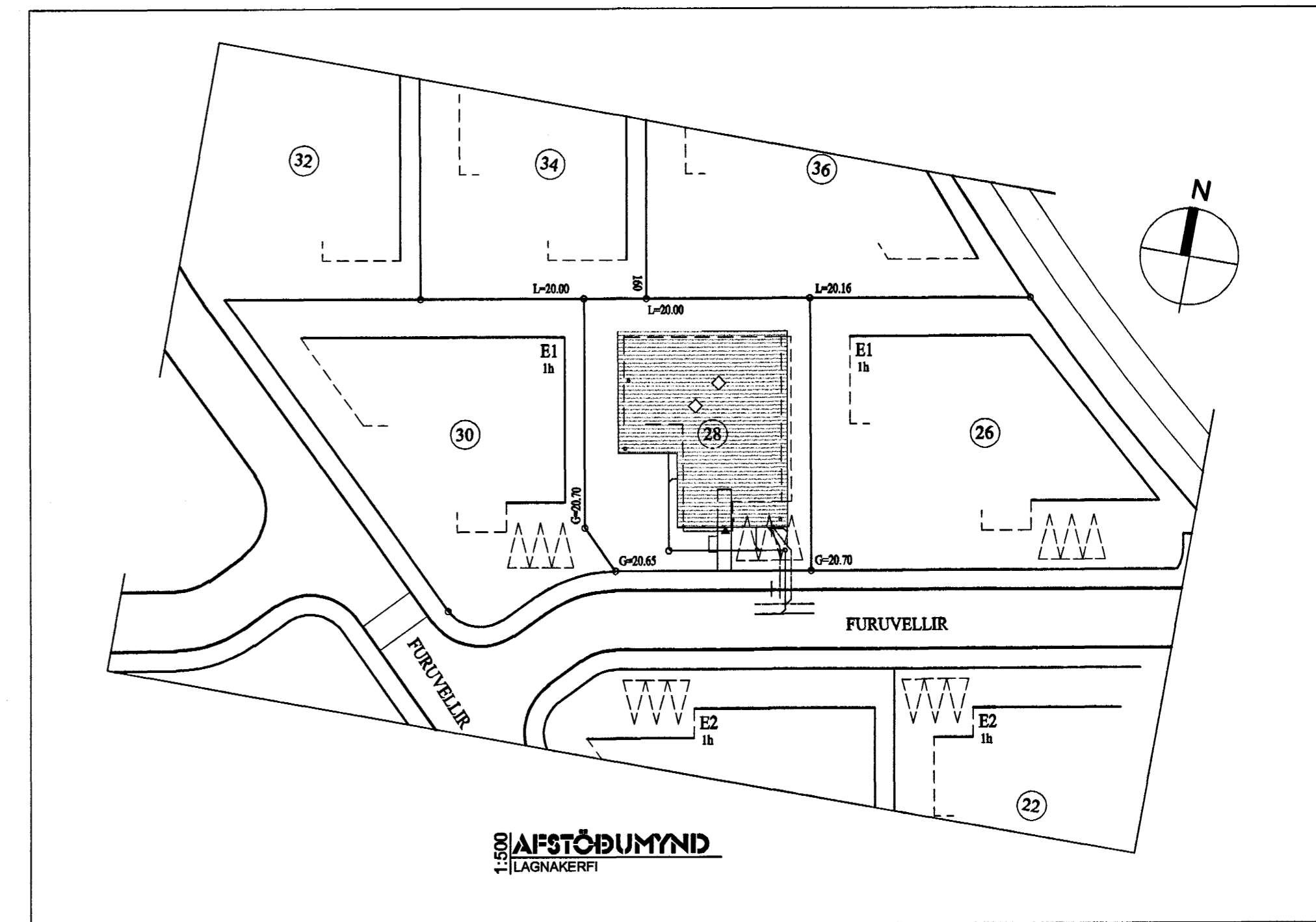


1:50 GRUNNLAGNI
LAGNAKERFI



SKÝRINGAR

FRÁRENNISLAGNI:

Kótar eru í metrum í neðri brún rörs, þvermál lagna og brunna í mm, málseining í mm. Þar sem stöðir eru ekki tilgreindar skal þvermál lagna vera DN100. Allar mótir skal bétta með gúmmihringjum einnig á óþökkuðum regn- og jarðvatnslögnum. Allar lagnr skal leggja á vef þjappað sandlag og skal gæta þess að pípur liggja á belgnum en ekki múffum. Efni og vinna skal vera skv. IST 68 sem og gildandi reglugerðum. Þar sem halli lagna er ekki tilgreindur skal mída víð að halli sé a.m.k. 20‰ á skopplögnum en 7‰ á regn- og jarðvatnslögnum. Regnvatnsbrunnar skulu vera með sléttum botni en skopbrunnar með rásum. Á brunna skal setja steinsteypt lok undir grasþökum. Stokkar í plötu skulu vera 200x200 einfaldir og 200x600 tvöfaldir. Kóti á stokkum í sökkjum er í m og mídað víð neðri brún á stokki.

- RV Ræslivæskur
- EV Eihúsvæskur
- Up Uppvöskuvél
- BK Baðkar
- HL Handlaug
- SB Steypibað
- VS Vatnssalemi
- PN Þakniðurfall
- HR Hreinsistútur
- GN Gólfniðurfall
- GNs Gólfniðurfall með gegnumstreymi
- HP Tenging fyrir heita pott
- ST Steinsteyptar lagnr
- PVC Plástpípur Polyvínýlkídríð
- PEH Plástpípur Polyéthýlen

- Skopplögn
- Regnvatnslögn, þökkuð
- Regn- og Jarðvatnslögn
- Inntak kalt neyðsluvatn
- Inntak hitaveitu
- Affall hitaveitu

Samþykkt þann
2 MARS 2004
Byggingafulltrúinn í Hafnarfirði
E.h. Sigurbjartur Halldórsson

FURUVELLIR 28 HAFNARFIRÐI LAGNAKERFI GRUNNLAGNI GRUNN- OG AFSTÖÐUMYND		Verk nr. 02-04 Dagsetning 20 Febrúar 2004 Kvarð 1:50 1:500
Hannað MAGNÚS G.	Magnús G.	Vikur fyrir Kemur í stað
FAGHÖNNUN hf RAÐEJÓF • HÖNNUN • AÆTLANIR Sími 695-6406 neti magnus@faghnun.is		Útgáfa Blað 1 AF 1 Tölkning nr. L-01
Samþykkt Magnús G.		

24/2