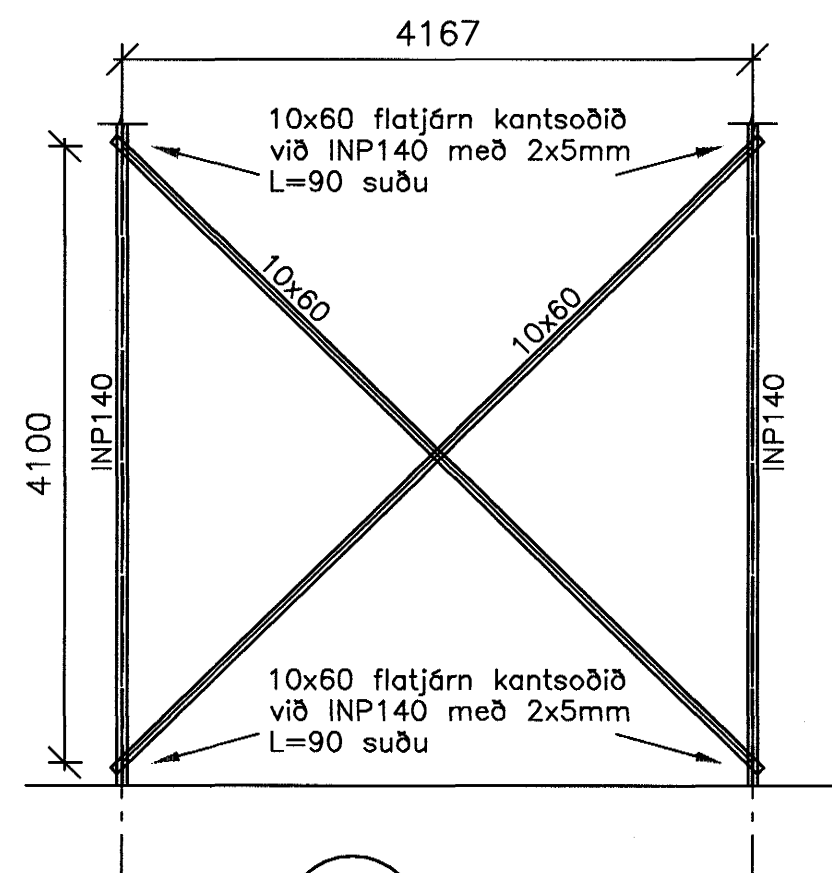
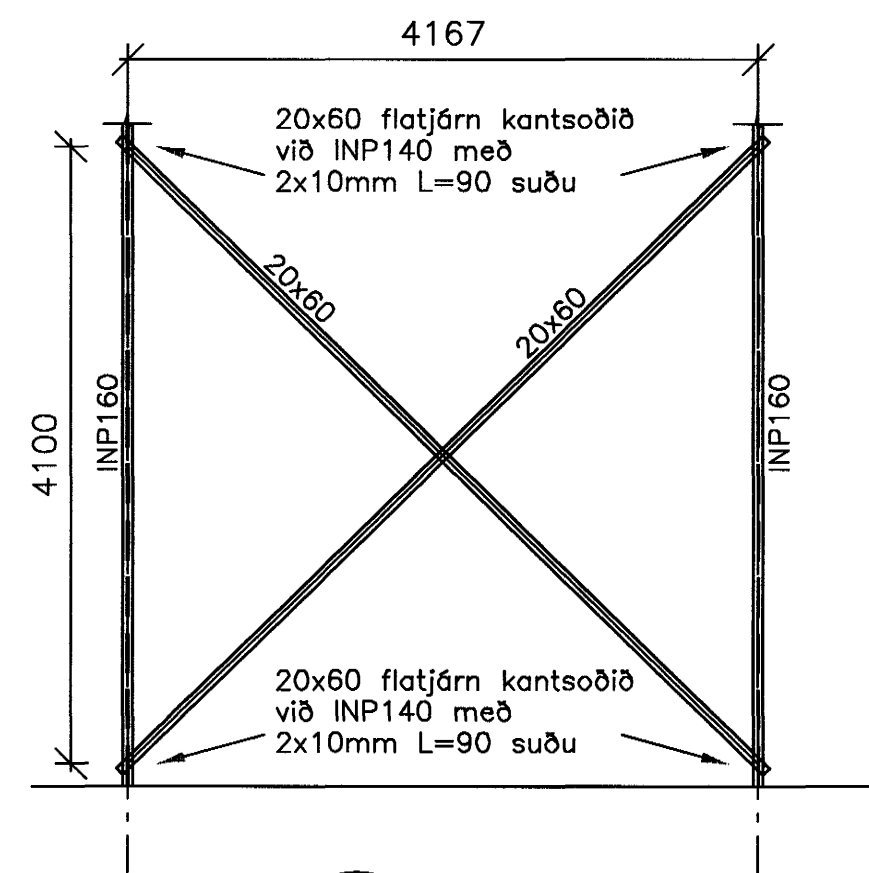


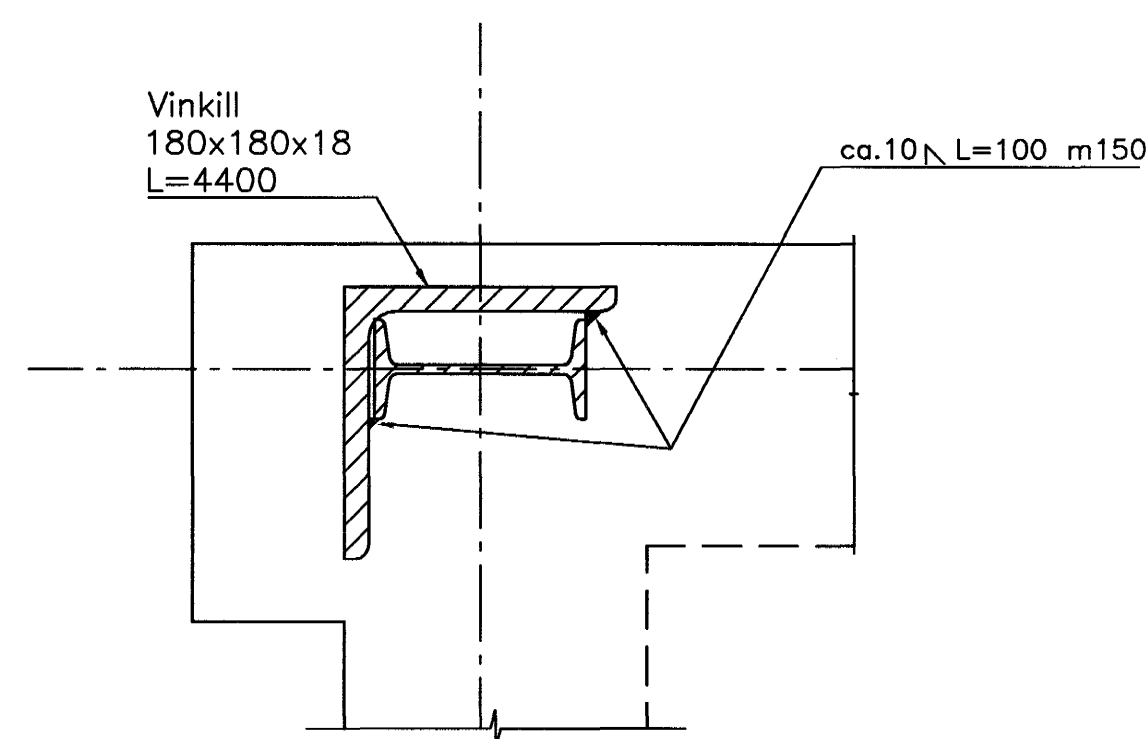
GRUNNMYND  
01 M. 1:50



1 SNID  
01 01 M.1:50  
02 03 04



2 SNID  
01 01 M.1:50  
02 03



A SÉRMYND  
01 01 M.1:5  
02 03 04

**STÁLVIKRI**

**GÆDAFLOKKUR OG RYÐVÖRN**

S235JRG2 skv. ÍST EN 10025+A1 nema annað sé tilgreint á teikningum eða í verklýsingu. "Rustgrade B" samkv. DIN 55928 eða betra.

Smíðastál sem á heitgalvanhúða, skal heitgalvanhúðað með böðun skv. DIN50976 að lokinni allri smíði, þ.e. suðuvinnu, borun gata o.s.frv. Filmþykkt heitgalvanhúðar skal vera  $\geq 70$  micron eða 500 g/m<sup>2</sup>. Heitgalvanhúðað stál sem nota á utanhúss skal hafa filmþykkt heitgalvanhúðar  $\geq 100$  micron eða 700 g/m<sup>2</sup>. Stálið skal hafa SI-innihald  $\geq 0.12\%$ .

Smíðastál sem á eldverja, skal að lokinni smíði ryðhreinsa vandlega með sandblestri og yfirborðsvinna (grunna) þannig, að henti valinni ryðvörn. Loks skal það eldvarð fyrir 1 klst. brunamótstöðu, t.d. skv. "Nullfire System S-60" eða jafngildu kerfi.

Smíðastál til nota innanhúss, sem ekki er unnið úr forgrunnuðu stáli og hvorki skal mála með eldvarnarmálningu eða heitgalvanhúða, skal hreinsað með skröpun og vírburston, þ.a. a.m.k. hreinsstig St2 skv. DIN 55928 náist. Þá skal stálið grunnað með alkyðgrunni, filmþykkt  $\geq 40$  micron. Hafi stálið verið forgrunnað, nægir að hreinsa og bletta einstaka stöði, t.d. skemmdir eftir suður, með alkyðgrunni. Loks skal málað ein umferð með alkyðundir-málningu, filmþykkt  $\geq 80$  micron og tvær umf. með alkyðmálningu, filmþykkt  $\geq 40$  micron, þ.a. heildarþykkt þurrfilmu verði  $\geq 160$  micron.

Öll rafsuðuvinna skal uppfylla skilyrði í DS 316 (prEN 1011). Allar rafsuður skulu a.m.k. vera í flokki C samkv. ÍST EN 25817. SUðumenn skulu hafa gild réttindi frá Iðntæknistofnun Íslands og hafa hæfnispróf samkv. ÍST 287-1 er svara til þeirra suðuáferða sem útfærð er að nota.

Áritun samræmingarhönnuðar

|       |       |                 |        |         |
|-------|-------|-----------------|--------|---------|
| Br.   | Daga. | Eðli breytingar | Hannað | Athugað |
| Samþ. |       |                 |        |         |

Samþykkt þann: 01 MARS 2004

Lýktimynd

Byggingafrúlltrúinn í Hafnarfirði  
F.h. Sigurbjartur Halldórsson

**EYRARTRÖÐ 3**  
HAFNARFJÖRÐUR  
GRUNNMYND OG SNID  
REYNDARTEIKNING

Hannað GA Athugað M. M.1:50, 1:5  
Þorgrímur Stefánsson Kt. 3357464-2769

Daga: Feb. 2004 Nr. 100-B-01