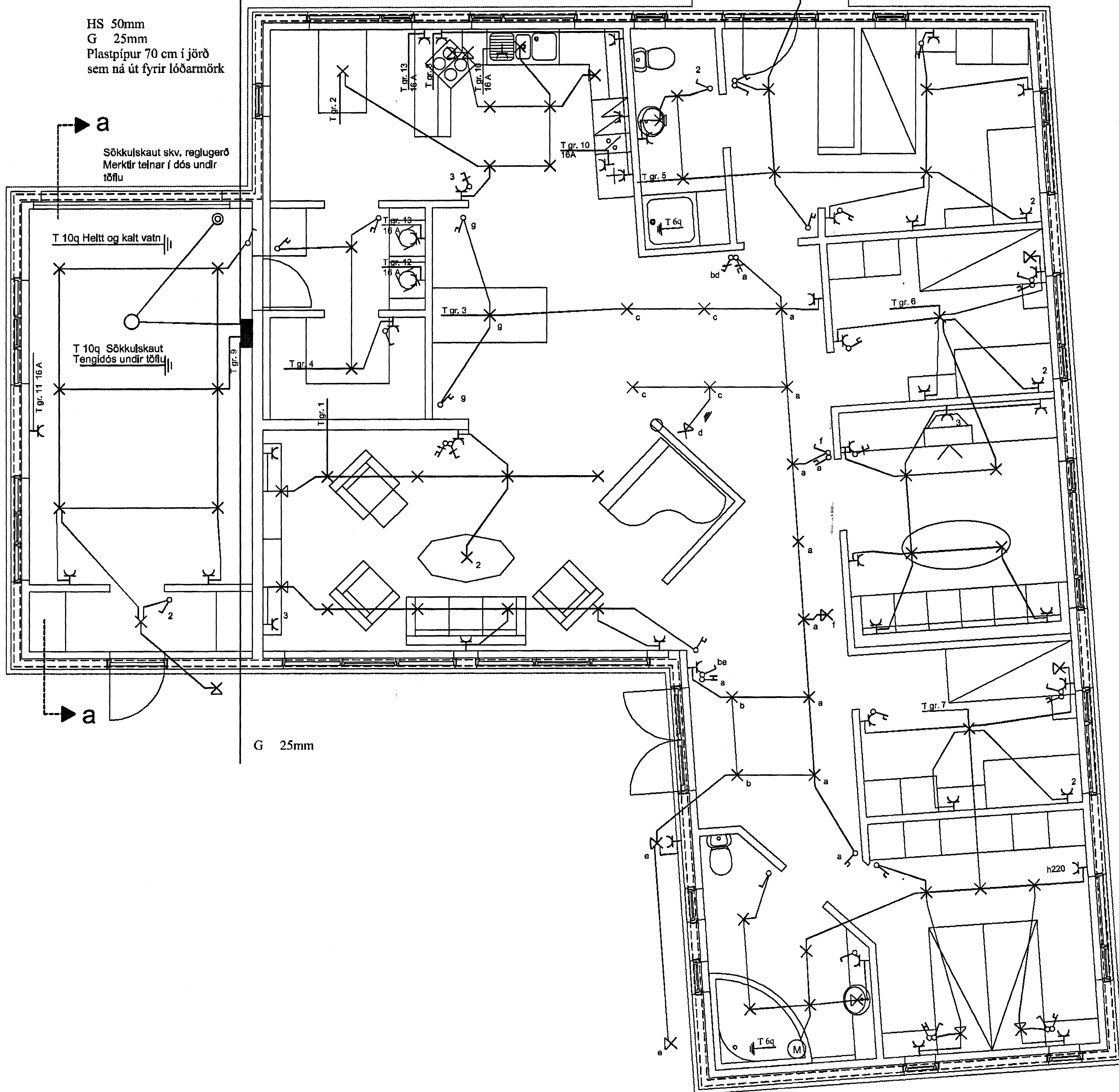


HS 50mm
G 25mm
Plastpípur 70 cm í jörð
sem ná út fyrir lóðarmörk

Sökkulskaut skv. reglugerð
Merktr telnar í dós undir
töflu



Skýringar

- Hæð rofa skal vera 110cm. frá fullfráengnu gólfi.
- Hæð rofa í hjónaberbergi sé 80cm.
- Hæð tengla L og F séu 20cm.
- DS. sé 130cm
- Hæð veggjiosa sé 170cm.
- Hæð veggjiosa í wc. og baði sé 200cm
- Hæð veggjiosa í eldhúsi sé 150cm.
- Hæð tengla við eldavél sé 30cm.
- Hæð tengla við víftu sé 200cm.
- Hæð úti ljósa sé 170cm.
- Smáspennu og lágsennu tenglar skulu vera í sama ramma þar sem það á við.
- Málstraumur rofa og tengla sé 10A
- Rör séu 16mm plastpípur 1,5q
- Rör fyrir eldavél 20mm plastpípur og vir 4q
- Taka skal mál milliveggja skv. smíðateikningu.

Samþykkt þann
26 APR. 2004
Byggingafultrúinn í Hafnarfirði
F.h. Sigurbjartur Halldórsson

Samþykkt þann
26 APR. 2004
Byggingafultrúinn í Hafnarfirði
F.h. Sigurbjartur Halldórsson

Elys Rafagnateikningar Engjahlíð 5 Hafn. s. 565-4755
Póður Kristjánsson Rafv.m. kt. 040851-4969
V. Elma Cates Tætítt, kt.131155-3529

Fífuvellir 24 Hafnarfirði

Telknng nr: 670-04	Dagss: 26-04-04	Hannað: <i>[Signature]</i>
Mkv: 1:50	Blað: 1 af 3	Telknað: vec