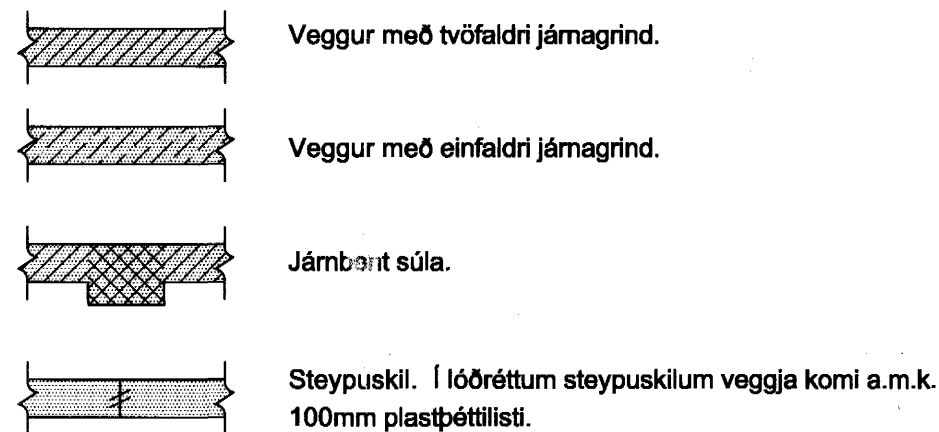
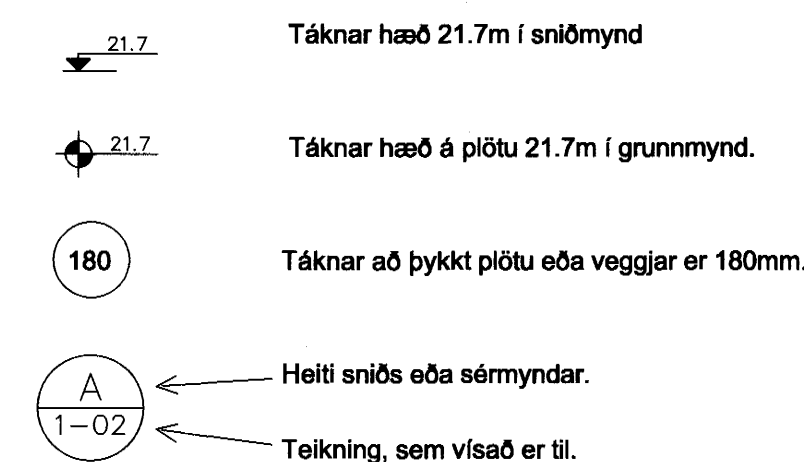


ALMENNT - (SKÝRINGAR Á UPPDRÁTTUM)

Hæðir eru í m í hæðarkerfi Reykjavíkur. Öll ónefnd mál eru í mm.



ÁLAGSFORSENDUR OG STAÐLAR:

Eiglið álag: ÍST 12
 Notálag: ÍST 12
 Vindálag: ÍST 12
 Snjóálag: ÍST 12
 Jarðskjálftaálag: ÍST 13
 Álag á grunn: ÍST 15

Oryggskerfi: ÍST/DS 409
 Steypuvirki: ÍST 14
 Stálvirki: ÍST/DS 412
 Timburvirki: ÍST/DS 413

FYLLINGARÞÚÐI:

Fylling skal vera með góða komadreifingu og vera frostörugg. Mesta steinastærð í hverju lagi má ekki vera meiri en 1/3 af lagþykkt. Væta skal fyllinguna vel svo hún nái hámarksþjöppun.

Tæki:	Lagþykkt (m)	Fjöldi yfirferða
10 tonna vibróvaltari	0.80	6
5 tonna vibróvaltari	0.40	6
0.5 tonna vibróplata	0.30	4
0.1 tonna vibróplata	0.20	4
15 tonna ýta	0.25	6
10 tonna bíll	0.25	6

Þjöppunarkröfur fyrir malarfyllingu: $E_2 \geq 1200, E_2/E_1 \leq 2.2$
 Þjöppunarkröfur fyrir hraunfyllingu: $E_2 \geq 1000, E_2/E_1 \leq 2.2$

STEINSTEYPA

Öll steinsteypa og steypuvinna skal vera í samræmi við ÍST 10, framkvæmdaflokk B.

BROTÞOLS-FLOKKAR STEYPU:

Byggingarhlutar	Brotþols-flokkur	Framkvæmda-flokkur
SÖKKLAR	S - 250	
BOTNPLATA	S - 200	
ADRIR BYGGINGARHLUTAR	S - 250	

SIGMÁL:
 5 - 10 cm, án þjálnefna.

LOFTBLENDI:
 Í alla steypu skal blanda loftblendi svo loftinnihald verði $6.0 \pm 1.0\%$, mælt eftir dælingu, rétt fyrir niðurlögn.

VIS - TALA:
 $S200 \leq 0.55$
 $S250 \leq 0.55$
 $S300 \leq 0.45$ (útveggjasteypa)

SEMENT:
 $S250 \geq 300 \text{ kg/m}^3$
 $S300 \geq 350 \text{ kg/m}^3$ (útveggjasteypa)

D-max: (hámarks kornastærð malar)
 - 19mm (3/4") í jámbentum veggjum
 - 32mm (1 1/4") í jámbentum plötum

FJARLÆGDARSTUÐULL:
 < 0.25

STEYPUVINNA:
 Titra skal alla steypu í mótum.

Að öðru leyti sjá ÍST 10 17.

STEYPUMÓT:

Nákvæmniskröfur:
 Staðsetning í plani og hæð, undirstöður $\pm 15\text{mm}$
 Staðsetning í plani og hæð, annað $\pm 5\text{mm}$
 Þykktir $\pm 5\%$
 Hornskekkja $\pm 5\text{mm}$
 Misgengi á steypuskilum $\pm 2\text{mm}$
 Frávik frá lóðlinu $\pm 3\%$

Steypuskil:
 Áður en mót eru sett að steypuskilum, skal hreinsa burt allt hröngl og óþétta steypu. Setja skal vatnsrás í lárétt steypuskil.

Hreinsun móta:
 Hreinsa skal öll mót vandlega af öllu sagi, rusli og öðrum óhræinindum, áður en steypuvinna hefst. Einnig skal hreinsa járnþvingu og annað, sem ísteypt af öllum óhræinindum.

JÁRNBENDING

Járnþvingu skal vera skv. ÍST 10 13 og ÍST 10 16.1

GERÐ OG MERKING JÁRNA:
 Almenn skal bendistál fullnægja kröfum DS 13080.

Stál merkt K er kambstál KS40, K20 merkir $\phi 20\text{mm}$ kambstál með skriðmörk fyk $\geq 400 \text{ MPa}$ miðað við 0.1% vikmörk.

Stál merkt K-S er suðuhæft kambstál, K20S merkir $\phi 20\text{mm}$ suðuhæft kambstál með skriðmörk fyk $\geq 400 \text{ MPa}$ miðað við 0.1% vikmörk.

Stál merk R er slétt stál, Fe360 (St 37) með skriðmörk fyk $\geq 240 \text{ MPa}$ miðað við 0.1% vikmörk.

Stál merk K189 er bendint með skriðmörk fyk $\geq 500 \text{ MPa}$ miðað við 0.1% vikmörk og þverskurðarfatarmál $189\text{mm}^2/\text{m}$ (kröfur skv. DS 13082).

Járn í neðri brún plötu / innri brún veggjar (járn í þeirri brún, sem er nær teiknuðum flöt).

Járn í efri brún plötu / ytri brún veggjar (járn í þeirri brún, sem er fjar teiknuðum flöt).

Eitt 10mm kambjárn, $L=8000\text{mm}$, á hverja 200mm á svæði, sem mállína nær yfir.

Endi á kambjárn.

Járn, sem beygist skeytilengd inn í aðliggjandi vegg (niður miðað við teiknaðan flöt).

Gefur stefnu járna, sem leggjast næst yfirborði steypu.

Einföld járngrind í kross í miðjum vegg eða skv. málsetningu.

Tvöföld járngrind í kross, hvor um sig staðsett í útrún veggjar.

Merkir uppbyggjulinu í plötum, þar beygist annað hvert járn upp í efri brún á plötu.

SKEYTILENGD JÁRNA:
 Í plötum og veggjum skal ekki skeyta meira en þriðja hvert járn í sama þversniti nema annað sé sýnt á teikningum. Skeytilengd við vixilagningu kambstáls skal vera 40d, þar sem d er þvermál stangar.

Þvermál stangar í mm: 8 10 12 16 20 25

Skeytilengd í mm: 400 400 480 640 800 1000

Sé annað ekki tekið fram skal setja 2K12 í kringum göt, í kringum dyra- og gluggaop og í veggenda. Járn skulu ná a.m.k. 500mm út fyrir op.

Bendint skal skeyta um sem nemur að lágmarki:

- a) 50d
- b) tveir möskvar
- c) þrjú þverjárn

MINNSTA FJARLÆGD JÁRNA FRÁ STEYPUYFIRBORÐI:

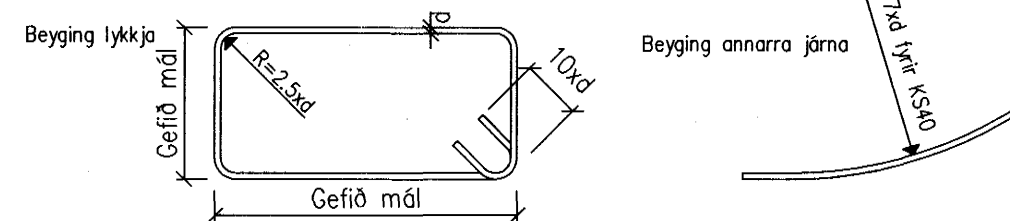
Innanhúss, veggir og plötur 20mm
 Innanhúss, annað 30mm
 Utanhúss 40mm
 Steypt að jarðvegi 60mm

Járnnum skal haldið frá mótum með þar til gerðum klossum úr plasti eða steinsteypu.

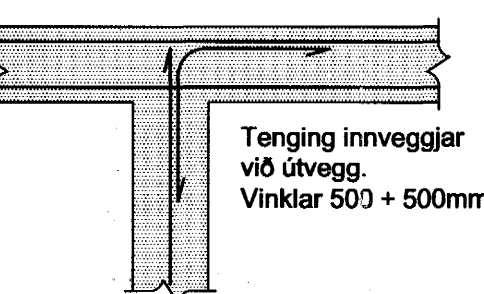
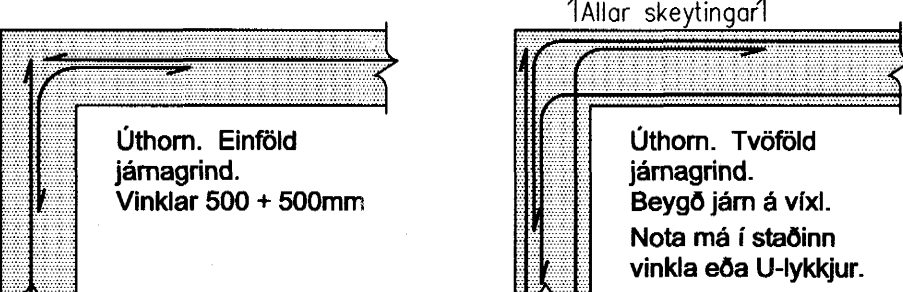
MINNSTA FJARLÆGD MILLI JÁRNA:

Járn í sama lagi 2xd, eða stærsta steinastærð í steypu + 10mm
 Járn í mismunandi lögum 1xd, eða stærsta steinastærð í steypu + 10mm
 d er þvermál járn.

BEYGING JÁRNA:



TENGINGAR JÁRNAGRINDA:



TIMBURVIRKI

Timburvirki skal vera skv. ÍST/DS 413

LÍMTRÉ:
 Styrkleikaflokkur L-40, límt með "U-lími" (vatnspolið). Skal vera sambærilegt að gaðum við límtré frá Límré hf. að Flúðum.

KROSSVIÐUR:
 Nota skal rakapólinn (WBP) krossvið COMBI 2-4, t.d. Schauman plywood COMBI II-IV. Krossviðurinn neglist á þöðrum í burðarvirki með galvanhúðuðum saumi 28/65 c/c 100mm, en c/c 150mm annars staðar.

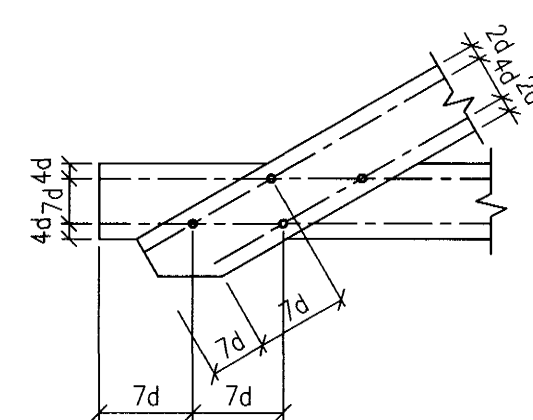
ANNAD TIMBUR:
 Burðarvirki: K18 eða betra. Rakaflokkur IU.
 Borðaklæðning: K18 eða betra. Rakaflokkur IU.

Timbur sem er utanhúss, skal fúaverja með þrýstfúavörð með viðurkenndum efnum og aðferðum. Nota má olíuféni (B vörn) eða málmstít (A vörn) til fúavarnarinnar.

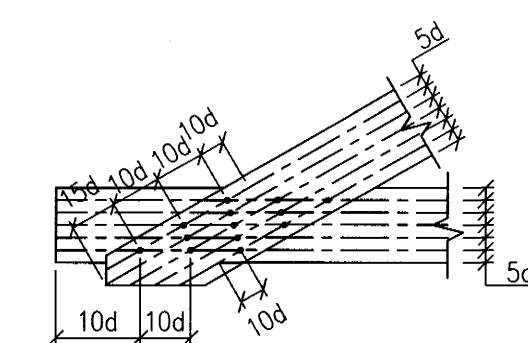
Timbur innanhúss, sem liggur í eða við steypa byggingarhluta, skal fúaverja með viðurkenndu fúavarnarefni. Milli steypu og timburs skal leggja tjörupappa eða olíusoðið masonit.

FESTINGAR OG FLEIRA:
 Skinnur koma á alla bolta þar sem boltahaus/ró koma að timbri og skal þykkt þeirra vera 0.3xd. Stærð rétthyrmdra skinna BxL = 3xd, þar sem d er þvermál bolta en ef skinnur eru hringlaga þá skal þvermálið vera 3.5xd.

Fjarlægð bolta frá timburkanti og fjarlægð milli bolta skal vera skv. eftirfarandi skissu:



Fjarlægð nagla frá timburkanti og fjarlægð milli nagla skal vera skv. eftirfarandi skissu:



Allur saumur, boltar, undirlagsskifur og aðrar stálfestingar skulu vera heitgalvanhúðuðar.

NEGLING ÞAKKLÆDNINGAR:
 Þak skal þéttklætt með borðaklæðningu 25x150mm. Timbríð skal vera K18 eða betra, rakaflokkur IU.

Hvert borð skal neglt í hverja sperru með 3 stk. galvanhúðuðum kambsaumi. Borð skulu sett saman á sperrum og mega aldrei vera tvær eða fleiri samsetningar í röð á sömu sperru. Borð skulu ná yfir a.m.k. tvö sperrubili.

NEGLING ÞAKJÁRNA:
 Þakjárn skal negla með galvanhúðuðum kambsaumi 40/75 með neopren þéttiskinnu. Negla skal í aðra hverja hábáru, nema á 1m kaffa við kanta og á plötusamskeytum, þar skal negla í hverja hábáru.

Í langgátt skal vera 0.60m bil milli nagla, nema á þakbrúnum, þar sem koma 5 naglar í hverja hábáru með 0.30m millibili.

Kjölur skal negldur við plötur í hverja hábáru.

Á langskertum skulu plötur skarast um eina og hálfu báru. Skörum skal ávallt vera undan verstu veðuráttinni, þ.e. suð-austan á höfuðborgarsvæðinu.

STÁLVIKRI

Stálvirki skal vera skv. ÍST/DS 412

STÁLGÆÐI:
 St. 37.2 (annað en bendistál).

RYÐVÖRN:
 Allt stál sem ekki er fyrirskrifað heitgalvanhúðuð, skal málað með zinkríkrum grunni og síðan málað með tveimur umferðum af epoxymálingu, minnst 250 µ.

Allt stál skal hreinsa að hreinsigráðu Sa 2-2.5 fyrir fyrirborðsmeðhöndlun.

Allir boltar og festingar skulu vera heitgalvanhúðuð eða ryðvarin á annan jafngóðan hátt.

RAFSUDA:
 Rafsuðuvir skal valinn í samræmi við tilhögun rafsuðu og elglinleika stálsins. Öll suðuvinna skal unnin af rafsuðumönnum, sem hafa til þess tilskilin réttindi.

BOLTAR:
 Til festingar á stáli: Allir boltar skulu vera af styrkleikaflokki 8.8

Til festingar á timbri: Allir boltar skulu vera af styrkleikaflokki 4.6

BREYTINGAR

ATHUGIÐ:
 Almennar skýringar gilda nema annað sé tekið fram á sérteikningum.

Sampykkt þann 2. APR. 2004

Byggingafultrúinn í Hafnarfirði
 Elin Sigurbjartur Halldórssón

Samp. Jón Kristjánsson

Reikn.	Jón Kr.	MARS 2004	Útgefð:	18.03.2004
Telkn.	JHG	MARS 2004	Kvarð:	ENGINN
Ath.				
Samp.				
RAUÐHELLA 9, Hafnarfirði				Nr. 1-01
Verkhúti BURÐARVIRKI, ALMENNAR SKÝRINGAR.				Jón Kristjánsson Byggingafræðingur FVFI Skólagaata 19 101 Reykjavík Sími 551-8220 Fax: 883-2154 Kl. 210754-4829 http://www.vjk.is Netfang: jkris@vjk.is