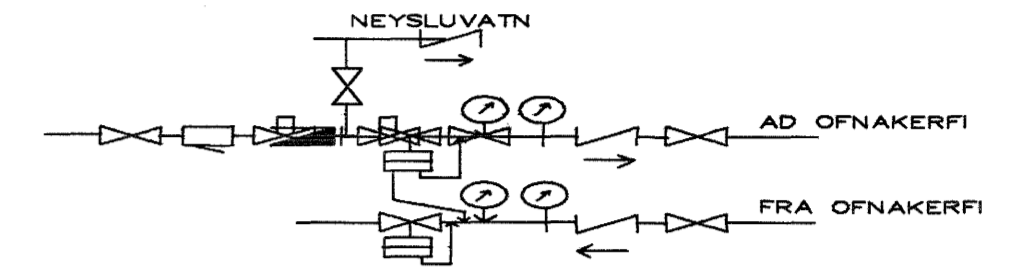


RÚMMYND HITALAGNA 1:50



MÆLAGRIND HITAVEITU

HITALAGNIR SKÝRINGAR

Hitalagnir skulu vera úr svörtum stálpípum með skrúfuðum tengistykkjum DIN 2440.
 Greinar að einstökum ofnum skulu vera 10 mm nema annað sé tilgreint á teikningum.
 Fjarlægð á milli festinga
 Notamál Fjarlægð
 15–32 mm 2,5 m
 40–50 mm 3,0 m
 Einangra skal lagnir með 20mm Climaflex hólkum.
 Á alla ofna komi sjálfvirkir ofnlokar, stillitæ og loftskrúfur.
 Lagnir skal þrýstiprófa við 8 bær, og skal þrýstingur standa umk. 8 tíma án þess að falla.

BR.	DAGS.	EÐLI BREITINGA	SIGN.
ERLUÁS 10 HAFNARFIRÐI			
RÚMMYND HITALAGNA			
MKV 1:50		Samþykkt þann	
DAGS. MAÍ. 2004		27 MAÍ 2004	
VERK NR. 2203 <small>Byggingafulltrúinn í Hafnarfirði</small>			
TEIKN. NR. 2-04 <small>F.h. Sigurbjartur Halldórsson</small>			
HANNAÐ SIG. ÞORLEIFSS. KT. 241148-3009			
TEIKNAÐ G.H.			
MIRFARID			
TEKNIÞJÓNUSTA SIGURÐAR ÞORLEIFSSONAR ehf			
STRANDGÖTU 11-220 HAFNARFIRÐI-SÍMI 555-4255			