

Steypustyrktarstál

Steypustyrktarstál merkt K (t.d. K10) er kambstál B500C í samræmi við NS3576-3

Tákni

— Bendistál staðsett í nærbrún veggjar eða plötu
 - - - Bendistál staðsett í fjarbrún veggjar eða plötu

K20c/c200-6000 Bendistál d=20 mm, lengd 6000 mm millibil 200 mm yfir merkt sveði

K10c/c200 Lykkjur, d=10 mm, millibil 200 mm

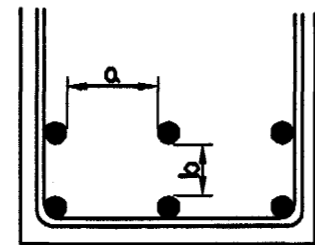
Bendistál beygist með skeytilengd inn í aðliggjandi vegg eða plötu

Steypuhula bendistáls

Steypa að jarðvegi: 50 mm
 Steypa utanhús: 30 mm
 Steypa innanhús: 20 mm

Minnsta fjarlægð milli bendistáls

Þvermál stangar d (mm)	12	16	20	25	32
Minnsta lóðrétt bil, b (mm)	32	32	32	32	32
Minnsta lárétt bil, a (mm)	42	42	42	50	64

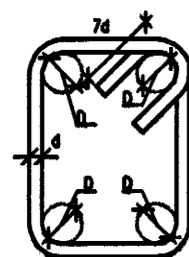


Skeytilengd bendistáls

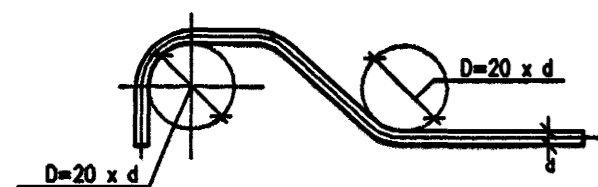
Þvermál stangar d (mm)	8	10	12	16	20	25
Lágmarksskeytilengd (mm)	400	500	600	810	1010	1260

Beyging bendistáls

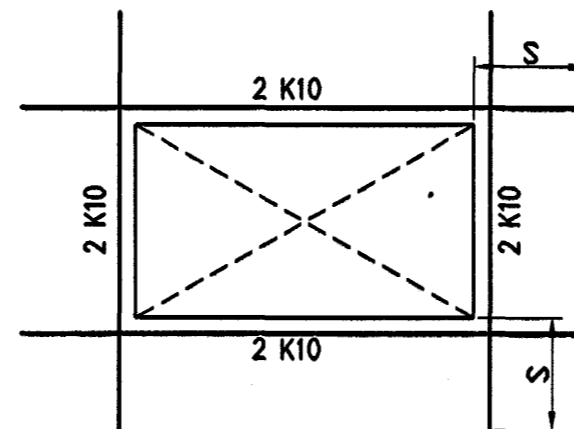
Bendistál skal ekki beygja krappar en fram kemur í eftirfarandi
 Fyrir lykkjur gildir eftirfarandi. $D = 5 \times d$
 $d \leq 16$



Beyging höfuðbendingar: $D = 20 \times d$

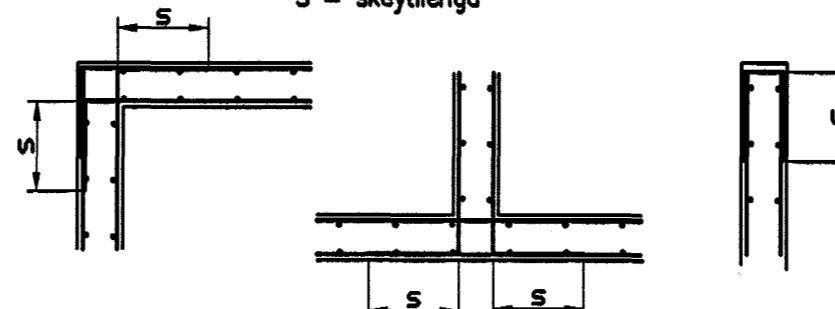


Bending við op í vegg



Bending á hornum

S = skeytilengd



Steinsteypa

Við framleiðslu á steypu gildir: EN 206: 2000 og Byggingarreglugerð nr. 441/1998

Við niðurlögn á steypu gildir: ÍST-10, ÍST-14 og FS ENV 13670-1:2000

Steypuflokkar

Útveggjasteypa
 Brotþolsflokkur: C25/28 samkv.ENV 206 (S200)
 Sementsmagn: a.m.k. 300 kg/m³
 Vatnssementstala: skal vera minni en 0,50
 Loftmagn: 5-7%
 Sigmdál: 60-80 mm

Sökkjar og botnplata

Brotþolsflokkur: C25/28 samkv.ENV 206 (S250)
 Vatnssementstala: skal vera minni en 0,50
 Loftmagn: 5-7%
 Sigmdál: 60-80 mm

Trévirki

Timbur

Allt timbur í burðarvirki skal vera styrkleikaflokkað minnst K18 samkv. ÍST-DS 413 nema annað sé tekið fram á teikningum. Timbur sem leggst að eða í steypu skal fúaverja á viðurkenndan hátt. Leggja skal tjörupappa milli trés og steypu

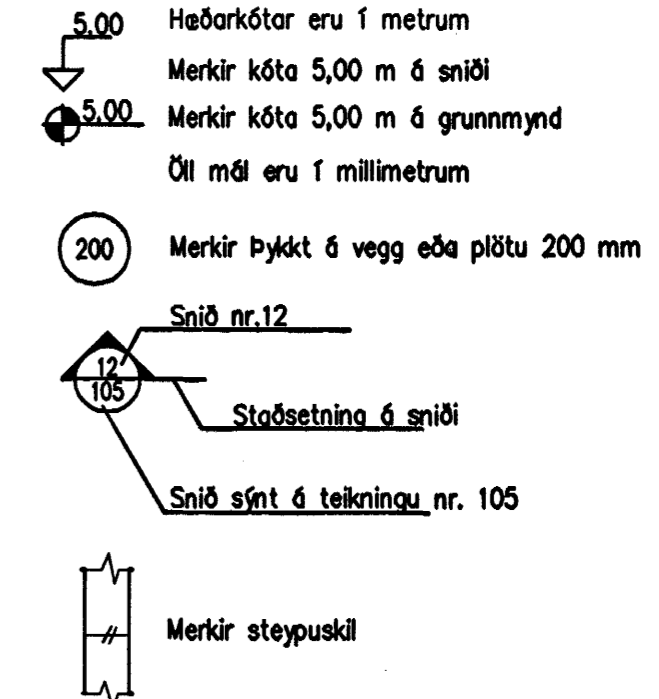
Límré

Límré í burðarvirki skal vera styrkleikaflokkað minnst L40 samkv. ÍST-DS 413

Festingar

Allar stálfestingar, boltar og skrúfur skulu vera heitgalvanhúðað

Almennar skýringar



Álagsforsendur

Snjóálag grunnildi = 1,0 KN/m²
 Vindálag grunnildi = 1,4 KN/m²
 Notaðlag plötur = 1,5 KN/m²
 Líttir milliveggir = 1,0 KN/m²

Stálvirki

Stál

Allt stál í burðarvirki skal vera Fe 360 samkv. ÍST- DS 412 nema annað sé tekið fram á teikningum. Allt stál innanhús skal grunna með ryðvarnarmálingu. Allt stál utanhús skal heitgalvanhúðað.

Festingar

Allt stál í festingum skal vera Fe 360 og allir boltar uppfylla styrkleikaflokk 4,6 samkv. DS 412. Undir boltarar sem koma að tré skal setja skinnur sem eru 3 x þvermál bolta

Grundun

Undirstöður hvíla á klöpp.
 Mesta álag á fyllingu er minna en 0,4 MPa

Fylling inn í sökkla skal vera frostfrí grús. Fyllingu skal þjappa í 30 sm lögum með amk. 60 kg vibrésleða 3 umferðir hver lag

Samþykkt þann

24 MAI 2004

Byggingafultrúinn í Hafnarfirði
 F.h. Sigurbjartur Halldórsson

Útgáfa	Breyting	Dagsetning	Hannað
			Samþykkt þann
		24 MAI 2004	
			Byggingafultrúinn í Hafnarfirði F.h. Sigurbjartur Halldórsson
Sveinbjörn Hinriksson Byggingatæknifræðingur Kt. 160651-2529 Strandgötu 28 Hafnarfirði Sími: 555-4008, 861-9851 Netfang: svennih@isl.is		Staður Fífuvellir 33,35,37,39,41 Hafnarfirði	
Hannað / Teiknað Gunnar Þorsteinsson		Dagsetning 21.5.04	Verkr. 24-04
		Telkn.nr. 00-01	
Skýringar fyrir burðarvirki			