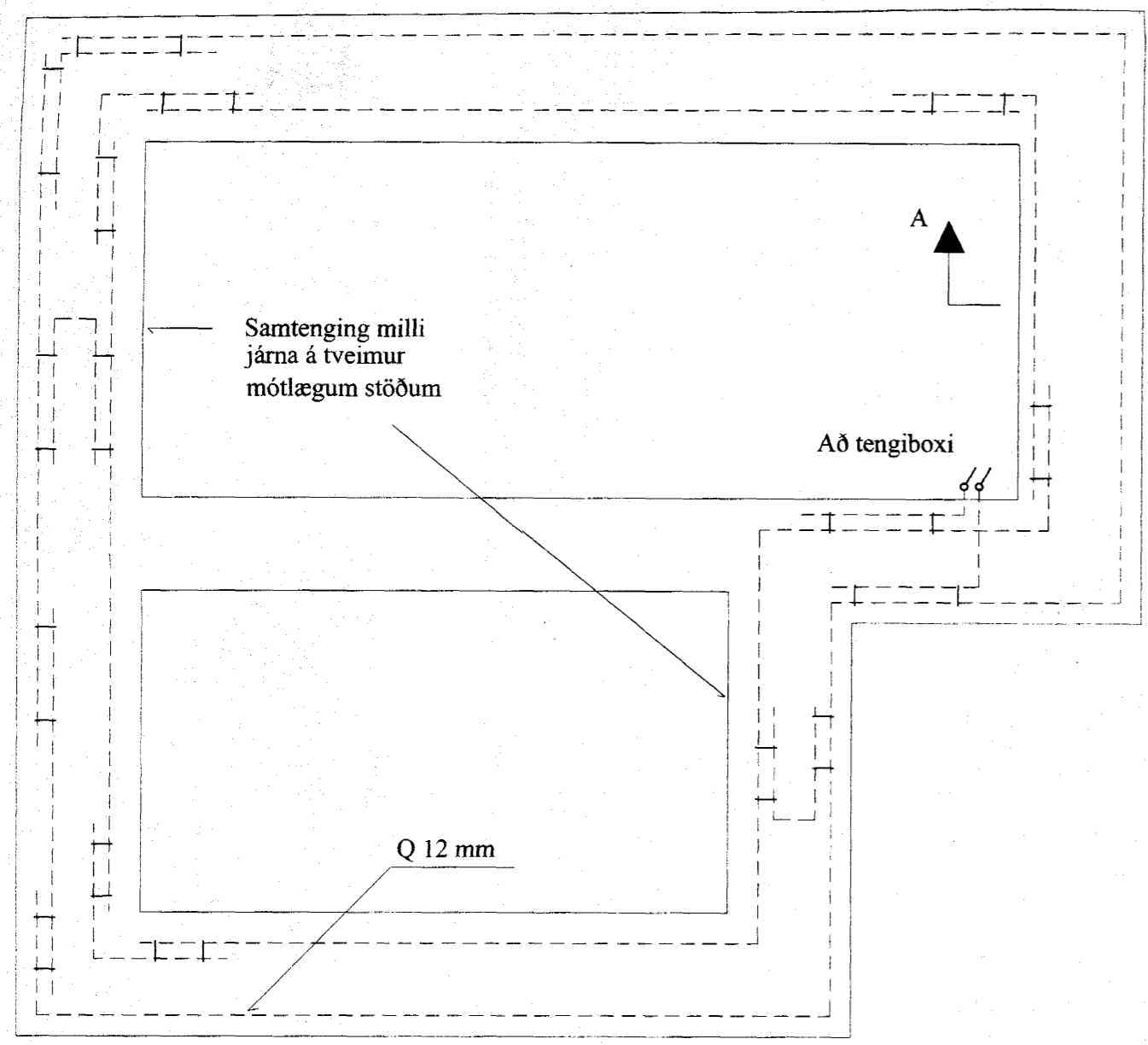


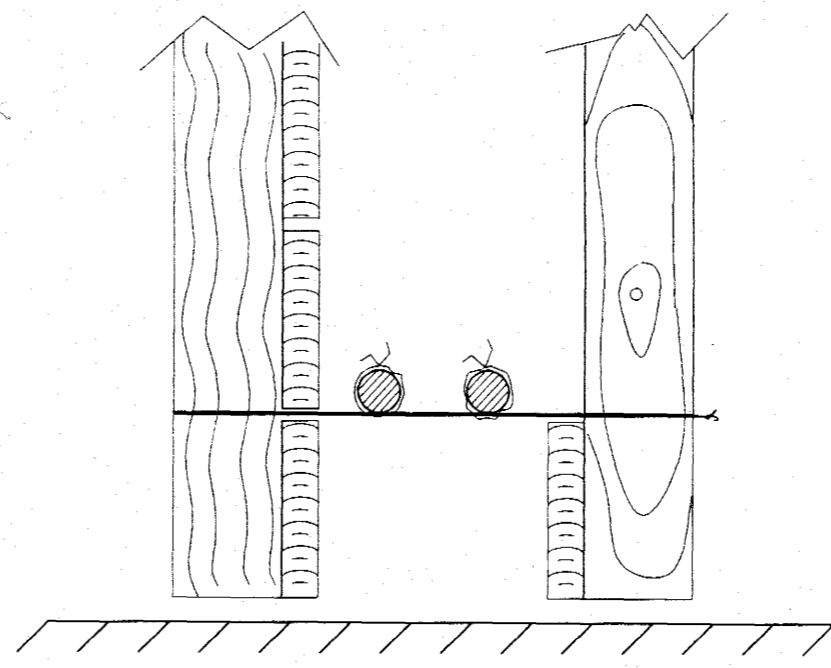
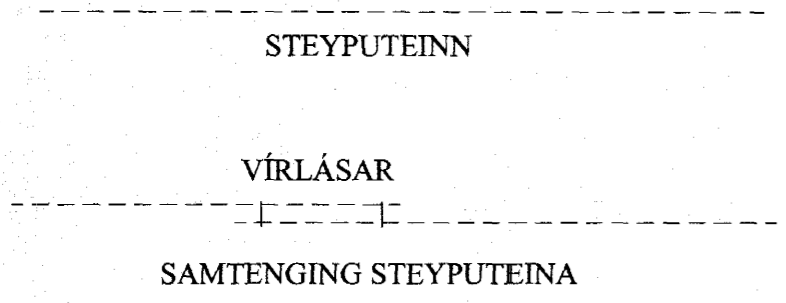
1 2 3 4 5 6 7 8

A
B
C
D
E
F



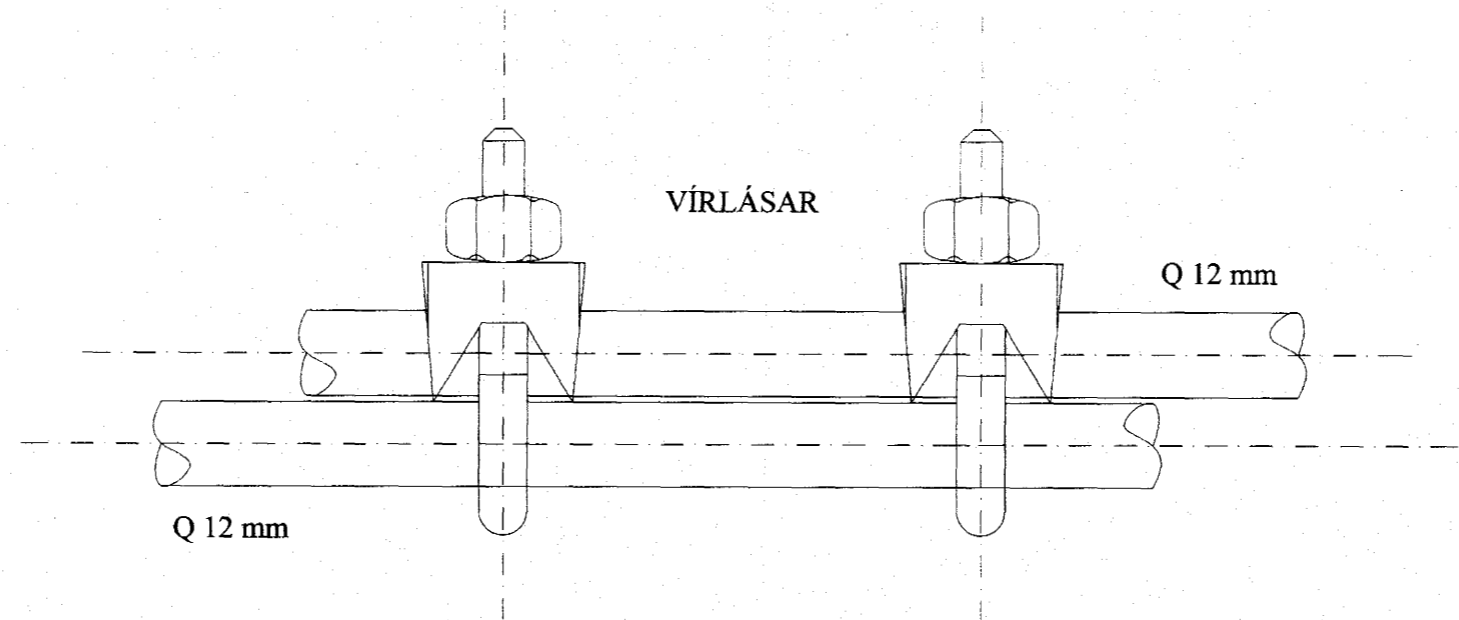
GUNNMYND SÖKKULVEGGJA

Tengja skal saman tvö neðstu járnin í sökkulveggjum allan úthringinn og að upptaka í tengibox.



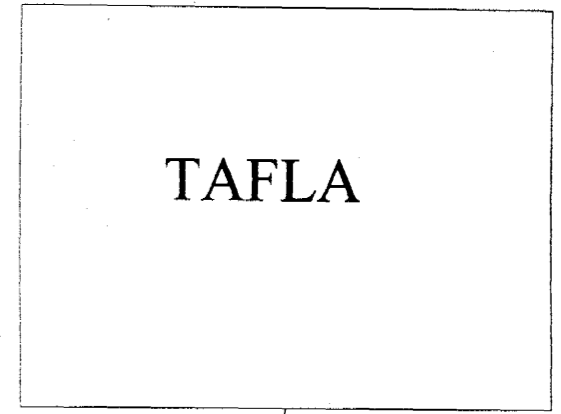
SNIÐ A-A Í SÖKKULVEGG

Sýnd eru 2 neðstu steypu-styrktarjárnin í steypumóti ofan á neðstu mótavirum



SAMTENGING STEYPUVEINA

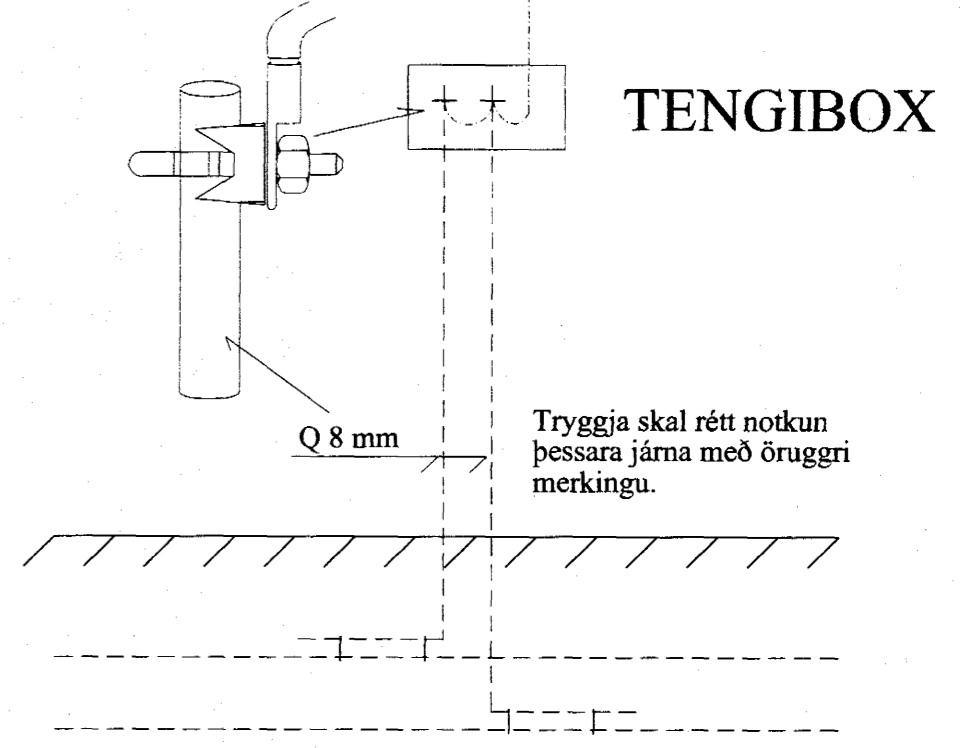
Setja skal tvo vírlása á hvert samskeyti



TAFLA

10°
Koparvir í pípu tengist við PE-skinnu í töflu
Koparvir í pípu tengist við PEN-skinnu í töflu

Tengibox fyrir sökkulskaut skal ávallt vera sýnilegt og aðgengilegt. Staðsett samkvæmt teikningu



SNIÐ Í TÖFLUVEGG

RAFMIÐSTÖÐIN SF HÖNNUN OG TÆKNIRÁÐGJÖF
FRAMTÆSISVÉI 19 BRYTJANESDEI



VERKHEITI						BLÓMVELLIR 6, HAFNARFJÖRÐUR	
HEITI TEIKNINGAR				SKÝRINGAR - JARÐSKAUT		VERK NR.	02-309
						TEIKN. NR.	R- 07
HANNAÐ	GBG	TEIKNAD	ÖS	YFIRFARIÐ	DAGS.	NÓV 2002	KVARÐI
						ENGINN	

2 3 4 5 6 7 8