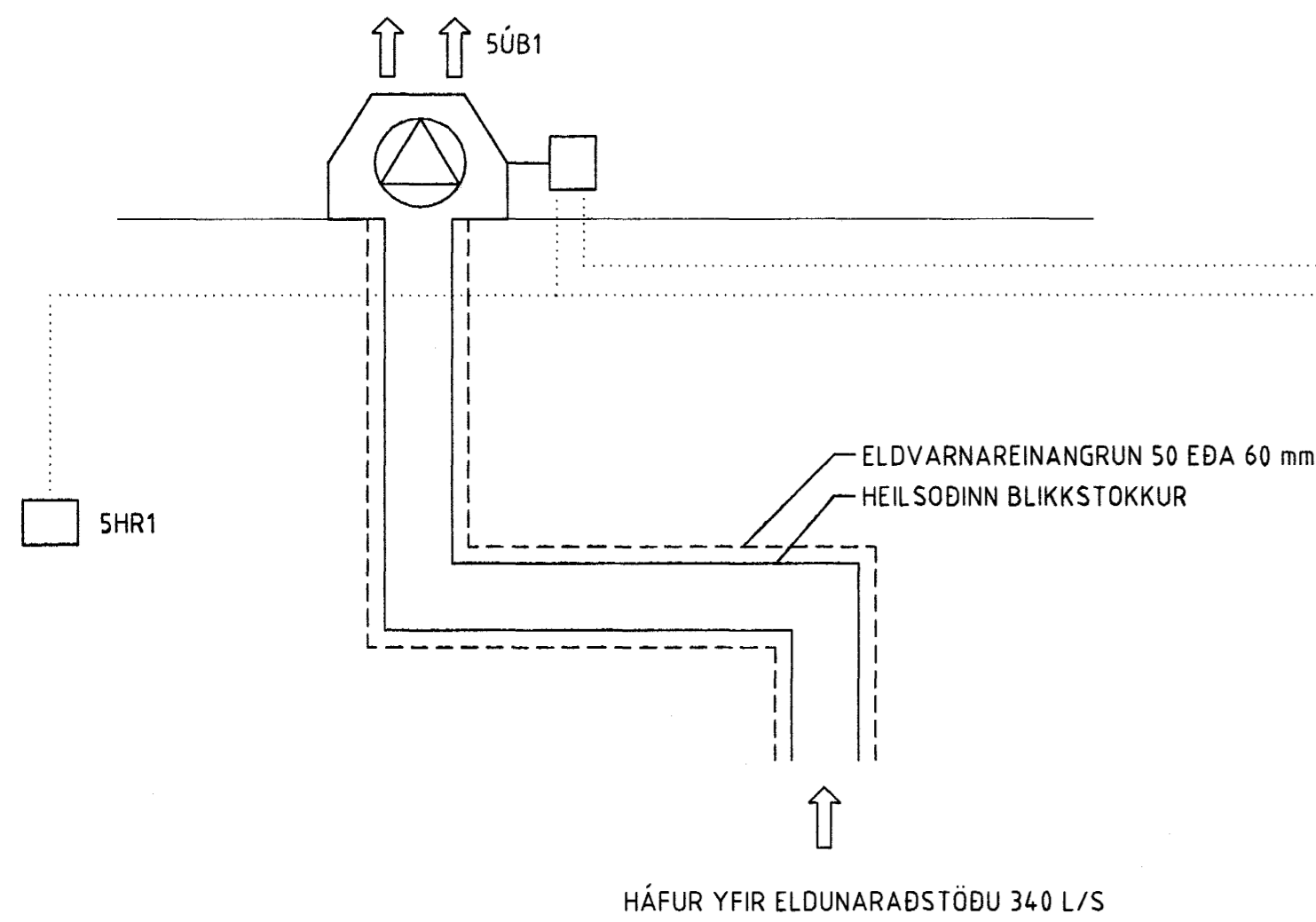
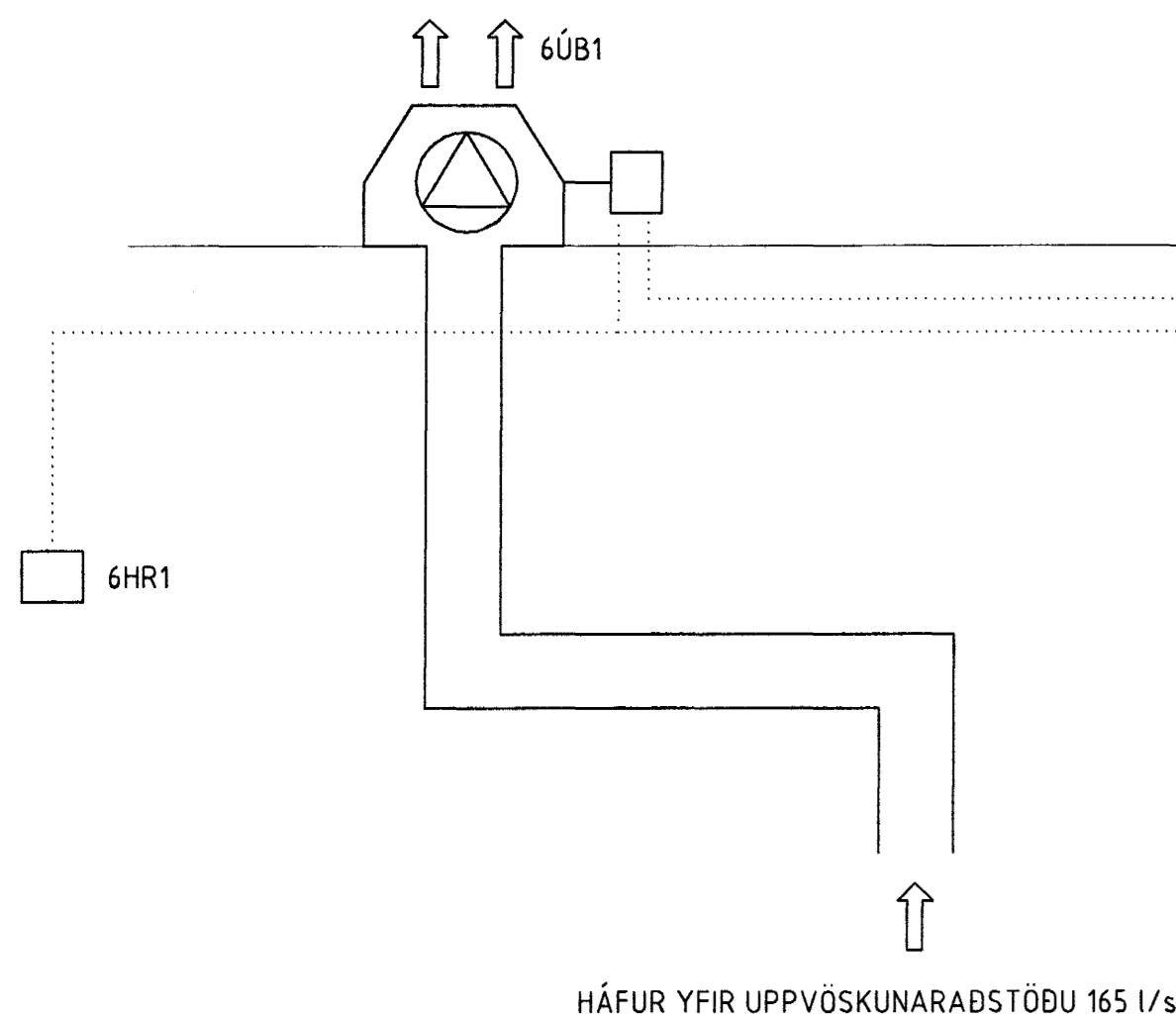


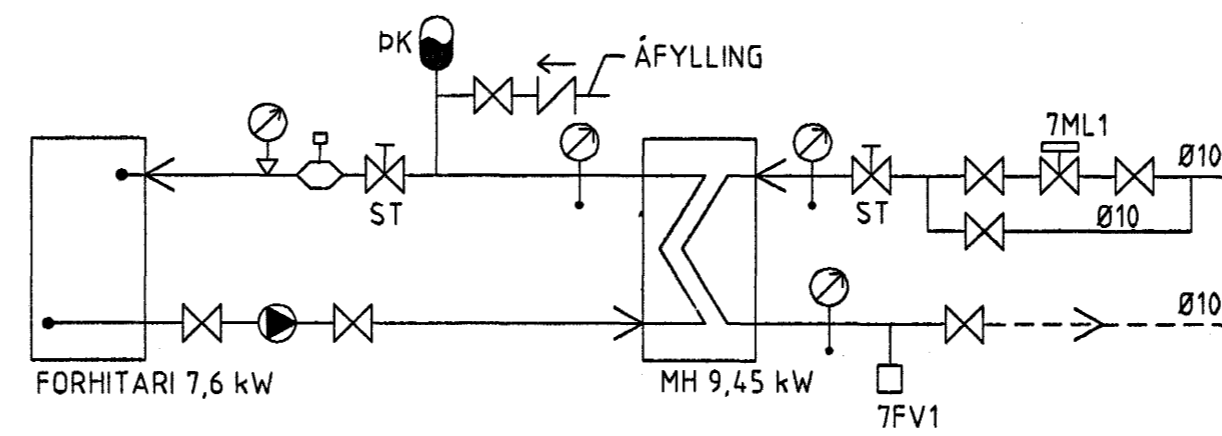
**KERFI 5**



**KERFI 6**



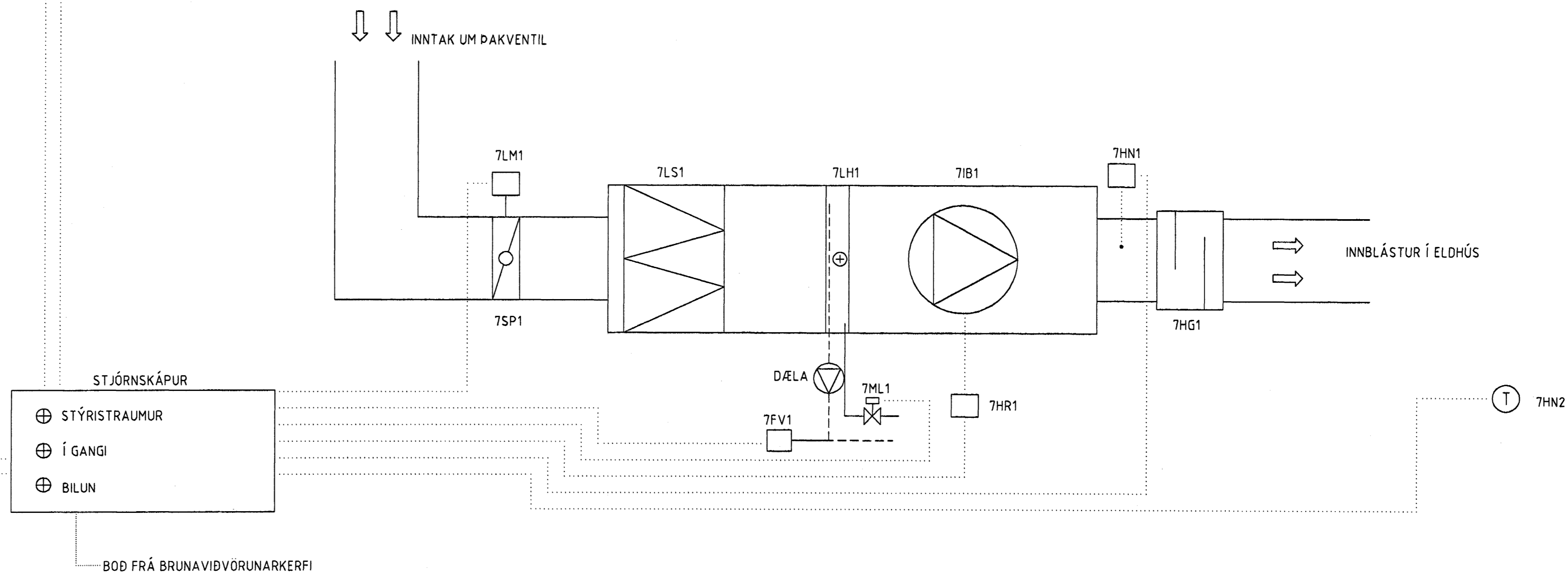
**TENING FORHITARA FYRIR KERFI 7 - KERFISMYND**



**TEIKNITÁKN OG MERKINGAR**

- ☒ LOKI
- ☒ EINSTREYMISLOKI
- ☒ ÞRÝSTIMINKARI
- ☒ STILLITÉ
- ☒ LOFTTÆMING
- ☒ TÆMINGARKRANI
- ☒ STILLILOKI (MEÐ MÆLAÚRTAKI)
- ☒ MÓTORLOKI
- ☒ SEGULLOKI
- DÆLA (T. D. GRUNDFOS UPS 25-40)
- ☒ MILLIHITARI
- ☒ ÞRÝSTIPENSLUKER MEÐ PIND
- ☒ SJÁLFRVIRK LOFTTÆMING
- ☒ HITAMÆLIR
- ☒ ÞRÝSTIMÆLIR
- HITI, FRAMRÁS
- - - HITI, BAKRÁS

**KERFI 7**



**KERFISLÝSING KERFI 7**

Kerfið er innblásturskerfi fyrir eldhús. Hlutverk kerfisins er að sjá fyrir innblæstri ferkslofts og að sjá fyrir kælingu með útilofti. Útsog er um háfa í eldhúsi sem eru kerfi 5 og 6. Grunnupphitun er með ofnakerfi.

Loftræsing er með einni blásarasamstæðu með innblæstri. Útiloft er tekið gegnum þakventil, siað, hitað í lofthitara og blásið gegnum hjóðgildrur og inn í rými gegnum dreifara.

Kerfið er ræst með aðalrofa í stjórnstöflu. Við gangsetningu opna lokumótora 7LM1 spjaldloka 7SP1, blásari 7IB1, og mótorkloki 7ML1 og dæla fyrir lofthitara 7LH1 fara í gang, og víðeigandi hitastýringar. Blásari skal tengjast kertum 5 og 6 þannig að þegar þau eru ræst skal kerfi 7 einnig ræstast. Jafnframt skal kerfi 7 fylgja afköstum kerfis 5 og 6 eins og kostur er.

Innblástur kæling þarf er á. Kæling fer þannig fram að það lokast fyrir mótorkloka 7ML1 á lofthitara 7LH1 og þannig lækkar innblásturshitastig. Hitastýring stýrir lofthitara 7LH1 með 7ML1 þannig að hitastig við 7HN2 sé rétt, 7HN1 er yfirhitavörn þannig að ef hitastig fer yfir 40°C stöðvast kerfi.

Ef hitastigið við 7FV1 fer undir stillt gildi opnar 7ML1 50% og blásari 7IB1 stöðvast og spjaldloka 7SP1 lokast. Endursetning er sjálfvirk þegar hitastigið hefur hækkað um 10°C en viðvörðun stendur áfram.

Sluvakt 7SV1 gefur viðvörðun fyrir viðkomandi síu ef þrýstimunur fer yfir stillt gildi. Blásaravakt 7BV1 gefur viðvörðun ef þrýstimunur yfir blásara fer undir stillt gildi. Við útslátt BV stöðvast kerfi, bilunarljós.

Við boð frá brunaviðvörðunarkerfi stöðvast blásari og spjaldloka lokast, bilunarljós. Stjórntafla er í eldhúsi. Í töflu er stjórnvala ásamt tilheyrandi búnaði fyrir loftræsiakerfi. Tafla er sameiginleg með kerfi 5 og 6. Allar viðvaranir tengjast stjórnstöflu, við bilun eða gangtruflun kviknar ljós og texti á stjórnstöflu sýnir eðli bilunar.

**TÆKJALISTI**

Loftræsisamstæða með tvöföldu byrði og með steinullareinangrun á milli byrða. Loftmagn inn 200 l/s, við 100 Pa utan samstæðu.

7IB1	Blásari	Mótor 0,315 kW, 1x230V – 50 Hz.
7LS1	Lofstia	Pokasía, slugráða EU7
7LH1	Lofthitari	Lofthiti frá -10°C upp í 22°C, hitafall á glycol +70°C í +25°C
7HG1	Hjóðgildra	Ø250-900 með 50 mm einangrun
7LM1	Lokumótor, af/á með gormmótor	
7SP1	Spjaldloka Ø250, þéttleikaflokkur 2	
7(SV1)	Sluvakt, þrýstirofi	
7(BV1)	Blásaravakt, þrýstirofi	
7HN1	Hitanemi í stokk, fjölstöðu	
7HN2	Hitanemi í rými, fjölstöðu	
7ML1	Mótorloki, fjölstöðu, kvs = 0,40 við 0,05 l/s	
7FV1	Frostvörn í bakrás hitaveitu, hitanemi í vatnrás	

DK	Þensluker með pind. 2 L / 0,5 bar.
MH	Millihitari, afköst 9,4 kW. Vatn frá hitaveitu 75/35 °C, vatn kerfismegin 33% glycol 70/25 °C.
ST	Strengloki

**KERFISLÝSING KERFI 5**

Kerfið er útsogskerfi fyrir eldhús. Hlutverk kerfisins er að soga loft frá eldunarástöðu, eldavél, ofni, pottum o. fl.

Loftræsing er með einum útsogsblásara sem er staðsettur á þaki. Útsog er í gegnum háf í eldhúsi og blásið út yfir þaki.

Kerfið er ræst með aðalrofa í stjórnstöflu, en hún er sameiginleg með kerfum 6 og 7. Hægt er að ræsa og stjórna afköstum blásara með hraðavalsrofa 5HR1 sem staðsettur er í eldhúsi.

Við boð frá brunaviðvörðunarkerfi stöðvast blásari, bilunarljós.

**TÆKJALISTI**

Útsogsblásari, loftmagn 340 l/s við 270 Pa á hjóðdempandi fótstykki.

5UB1	Þakblásari, mótor 0,25 kW, 1x230 V – 50 Hz.
5HR1	Hraðaval

**KERFISLÝSING KERFI 6**

Kerfið er útsogskerfi fyrir eldhús. Hlutverk kerfisins er að soga loft frá uppvöskunarástöðu.

Loftræsing er með einum útsogsblásara sem er staðsettur á þaki. Útsog er í gegnum háf í eldhúsi og blásið út yfir þaki.

Kerfið er ræst með aðalrofa í stjórnstöflu, en hún er sameiginleg með kerfum 5 og 7. Hægt er að ræsa og stjórna afköstum blásara með hraðavalsrofa 6HR1 sem staðsettur er í eldhúsi.

Við boð frá brunaviðvörðunarkerfi stöðvast blásari, bilunarljós

**TÆKJALISTI**

Útsogsblásari, loftmagn 165 l/s við 90 Pa á hjóðdempandi fótstykki.

6UB1	Þakblásari, mótor 0,04 kW, 1x230 V – 50 Hz.
6HR1	Hraðaval

Móttekið:

Samb.: 27.02.04

Sambykkt þann 01 APR. 2004

Byggingarfulltrúinn í Hafnarfirði  
Fh. Sigurbjartur Halldórsson

NR	DAGS	BREYTING	SAMB.
----	------	----------	-------

**FERILL**

VERKFRÆÐISTOFNAN FERILL EHF. F.R.V.  
MIRKIN 1 108 REYKJAVÍK  
SÍMI: 575-1600 FAX: 575-1601  
NETFANG: ferill@ferill.is

**LEIKSKÓLI - ÁSBRAUT 4**

LOFTRÆSIKERFI  
KERFISMYND  
KERFI 5-7

MKV	TEKN	DAGS ÚTG	TEKN NÚMÉR
EKKI Í MKV	DMG	24.02.04	955-5-08
ARTUN	KT	18045	SAMBYKKT
HÖNNUBUR	DAGS BREYTINGAR	2279	BREYTING NR