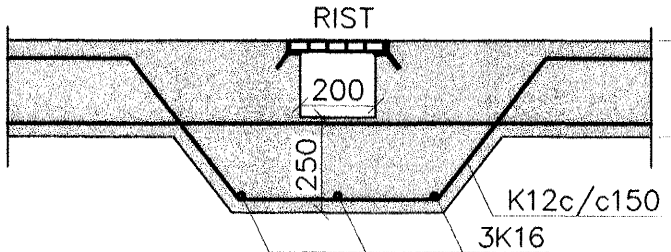
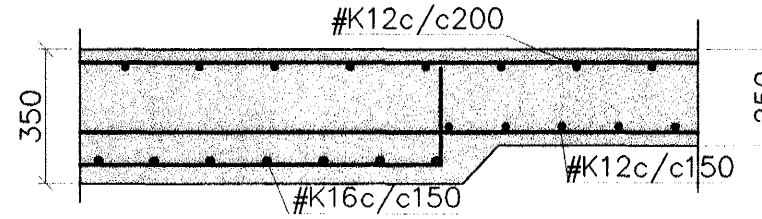


GRUNNMYND 1:100

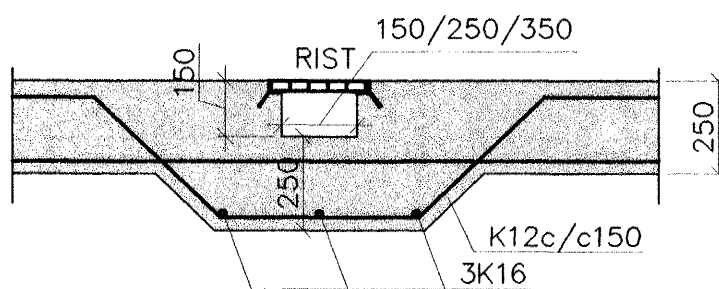
SNEIÐING C-C 1:20



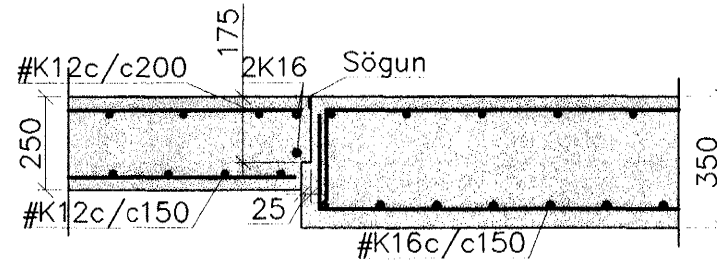
SNIÐ D 1:20



SNEIÐING E-F-G 1:20



SNIÐ H 1:20



EFNISSÍLÓ

Byggingaútlitiráð Hafnarfjarðar  
Algreitt þann  
14 JUNI 2004  
Hó

Tark  
Yfirgögn og samráðgjafi uppdráttur, sbr.  
17.2 og 19.2 í byggingarreglugerð

Gólf skal halla að niðurföllum og vera þar 20mm fyrir neðan gólfkóta

Steypa S300.  
Sement>350 kg/m<sup>3</sup>, vatnssementstala v/s<0.55, loftinnihald 5-6%, sigmál 80-100 mm.  
Steypa og steypustyrktarstál KS40 skv. ÍST-14/DS-411.  
Steypuhúla á jörnum í steypu í jörð minnst 40 mm.  
Hönnun og framkvæmd verksins skal í samræmi við gildandi staðla og reglugerðir.

Plata á þjappaðri fyllingu þjöppukröfur E2>110MPa og E2/E1 <2,5

Breytingar		Nafn	Dags.	Nr.
Nr.	Dags.			
HRINGHELLA 2, HAFNARFJ.				
Verkfærðistofa Þráinn & Benedikt				
Laugavegi 178, 105 Rvk.				
Sími: 553 1770, 568 7775, Fax: 568-7701				
Netfang: post@islandia.is				
H Þ K   T H S   S				
M 1:100/20				
Nr. 005				
Dags. apríl '08				
090638-4839				
Burðarvirki-botnplata				