

**SKÝRINGAR – LÁGSPENNA:**

- ① INSTABUS EINING Í ROFADÓS, H:1100mm. ÞAR SEM TENGLAR ERU TIL STADAR KEMUR INSTABUS EINING VID HLIDINA Á ROFADÓS FYRIR TENGL. PLASTPIPUR 20mm FRÁ SITTHVORRI DÓSINNI ENDA Í KLOSSA (EF VEGGUR ER STEYPTUR) VID NEDRI BRÚN Á STEYPTRI PLÖTU, EDA EF VEGGUR ER LÉTTUR BEYGIST PÍPA ÚT Á LOFT FYRIR NEDAN STEYPTA PLÖTU.
- ② TENGIDÓS Á TÆKJAPLÖTU Á STRENGSTIGA
- ③ TENGILL Á TÆKJAPLÖTU Á STRENGSTIGA
- ④ TENGIDÓS NEDAN Á STEYPT LOFT
- ⑤ T-TENGISTIKKI FYRIR GESIS LAGNAKERFI, FESTIST Á LOFT/VEGG/STRENGSTIGA
- ⑥ TENGIDÓS, FYRIR OFAN NIDURTEKID LOFT
- ⑦ PLASTPIPUR 20mm FRÁ DÓS ENDA Í KLOSSA (EF VEGGUR ER STEYPTUR) VID NEDRI BRÚN Á STEYPTRI PLÖTU, EDA EF VEGGUR ER LÉTTUR BEYGIST PÍPA ÚT Á LOFT FYRIR NEDAN STEYPTA PLÖTU.
- ⑧ 300mm STRENGBAKKI/NETSTIGI MED SKILRÓMI TIL AD ADSKILJA LÁG- OG SMÁSPENNULAGNIR, OFAN VID NIDURTEKID KERFISLOFT
- ⑨ 400mm STRENGBAKKI/NETSTIGI MED SKILRÓMI TIL AD ADSKILJA LÁG- OG SMÁSPENNULAGNIR, OFAN VID NIDURTEKID KERFISLOFT
- ⑩ 300mm STRENGSTIGI/NETSTIGI LÓDRÉTTUR OFAN VID GREINATÖFLUR
- ⑪ 400mm STRENGSTIGI MED SKILRÓMI TIL AD ADSKILJA LÁG- OG SMÁSPENNULAGNIR, LÓDRÉTTUR MILLI HÆDA
- ⑫ TENGIDÓS FYRIR MÓTORDRIFNA HURD
- ⑬ STRENGSTIGI 200mm, OFAN VID NIDURTEKID KERFISLOFT
- ⑭ 4x20MM OG 1x32MM PÍPUR MILLI STRENGSTIGA
- ⑮ PÍPA Á STRENGSTIGA, AD LAMPA/TENGIDÓS
- ⑯ TENGIDÓS FYRIR ÞAKNIDURFÖLL
- ⑰ 20mm LÓDRÉTT STÁLROUR MILLI STRENGSTIGA OG BÓKAHILLUR
- ⑱ 16mm PLASTPÍPA Á VEGG/LOFT
- ⑲ NEYDARLÝSINGARLAMPI, FESTUR NEDAN Á STRENGBAKKA
- ⑳ DÓS Á STRENGSTIGA FYRIR STÝRISTRAUM 0-10 V DC, FYRIR OFAN NIDURTEKID LOFT
- ㉑ LJÓS SEM STÝRAST AF INSTABUS ROFALIDA (DIMMER) FYRIR FLÓRLAMPA
- ㉒ LAMPI STADSETTUR Í HILLUM
- ㉓ TENGIDÓS/TENGILL STADSETT Í INNRETTINGU
- ㉔ ÚTILÝSING, INNFELLDUR LAMPI Í BRÓARGÓLF
- ㉕ STRENGSTIGI 100mm, OFAN VID NIDURTEKID LOFT
- ㉖ LÁRÉTT TENGLARENNA
- ㉗ HÆD BÓNADAR TEKIN MED TILLITI TIL TEIKNINGA ARKITEKTS
- ㉘ TENGIDÓS FYRIR EFTIRLITSMYNDAVÉLAR
- ㉙ BÓNADUR STADSETTUR OFAN VID NIDURTEKID LOFT
- ㉚ DÓS FYRIR RAFSTÝRD GLUGGATJÖLD, STADSETT 100mm OFAN VID EFRI BRÚN GLUGGA

① GÓLFBOX

FORTENGÐAR GESIS SNÚRUR

STÝRISTRAUMUR 0-10 V DC (2x1,5mm LAMPASNÚRA) FYRIR FLÓRPERUR, AD LAMPA MED WIELAND - TENGI Í

☒ LÓDRÉTT TENGLARENNA

T1.2.3 HLAUPANDI NÚMER Á TENGIDÓS LEKALIDI/GREIN SEM DÓS TILHEYRIR GERD EININGAR (TENGIDÓS)

■ TENGLARENNA

■ STRENGBAKKI

**SKÝRINGAR – TÖFLUR:**

ADALTAFLA T.O.A.1 JARDHÆD

DREIFITAFLA T.2.G.1 2.HÆD-RÝMI H223

DREIFITAFLA T.2.G.2 2.HÆD-RÝMI H207

DREIFITAFLA T.1.G.1 1.HÆD-RÝMI H116

DREIFITAFLA T.1.G.2 1.HÆD-RÝMI G114

DREIFITAFLA T.1.G.5 1.HÆD-RÝMI B104

DREIFITAFLA T.O.G.1 JARDHÆD-RÝMI HO12

TAFLA(LYFTA) T.O.L.1 2.HÆD-RÝMI H208

TAFLA(LOFTRÆSTING) T.O.H.1 JARDHÆD

+IT.2.1 2.HÆD-RÝMI H207

+IT.2.2 2.HÆD-RÝMI H223

+IT.1.1 1.HÆD-RÝMI G114

+IT.1.2 1.HÆD-RÝMI H116

**SKÝRINGAR – LAMPAPLAN:**

- ① FLÓRLAMPI 2x35 W T5 NIDURHENGÐUR BEIN/ÓBEIN LÝSING
- ② FLÓRLAMPI 2x28 W T5 NIDURHENGÐUR BEIN/ÓBEIN LÝSING
- ③ FLÓRLAMPI 1x35 W T5 FESTUR Á LAMPARENNU ÓSAMHVERFT
- ④ STROKKALJÓS 1x32 W TC-T Ø255 INNFELT ÓSAMHVERFT
- ⑤ STROKKALJÓS 1x42 W TC-T Ø250 INNFELT DIMMANLEGT
- ⑥ STROKKALJÓS 1x32 W TC-T Ø255 INNFELT
- ⑦ STROKKALJÓS 1x26 W TC-T Ø215 INNFELT
- ⑧ STROKKALJÓS 1x18 W TC-T Ø175 INNFELT
- ⑨ VEGGLJÓS 1x40 W GLÓPERA E14
- ⑩ FLÓRLAMPI 1x28 W T5 FESTUR Á LOFT
- ⑪ FLÓRLAMPI 2x28 W T5 FESTUR Á LOFT
- ⑫ FLÓRLAMPI 3x14 W T5 Í 600x600 KERFISLOFT
- ⑬ FLÓRLAMPI 4x14 W T5 Í 600x600 KERFISLOFT
- ⑭ FLÓRLAMPI 1x35 W 'BATTEN' DIMMANLEGUR
- ⑮ STROKKALJÓS 1x18 W TC-T Ø215 INNFELT ÓSAMHVERFT
- ⑯ LAMPI SÖMU GERÐAR OG NR. 21
- ⑰ LEIDARLÝSING 1x9 W TC-S 220x220 INNFELT Í VEGG ÓBEIN LÝSING
- ⑱ GANGALJÓS 1x26 W TC-D 230x230 INNFELT Í VEGG ÓBEIN LÝSING
- ⑲ STROKKALJÓS 1x32 W TC-T Ø285 UTANLIGGJANDI
- ㉑ SÉRLÝSING Í ÞAKGLUGGA
- ㉒ VEGG/LOFTLAMPI 1x18 W T8 UTANLIGGJANDI LOKADUR
- ㉓ LOFTLAMPI 2x18 W TC-L 300x300 INNFELLDUR
- ㉔ BÓKAHILLULAMPI
- ㉕ LJÓSKASTARI INNANHÓSS
- ㉖ SAMA OG NR. 11 EN MED RYKVÖRN IP 5X
- ㉗ FLÓRLAMPI 3x14 W T5 Í 600x600 KERFISLOFT VARNARFLOKKUR IP 44
- ㉘ STROKKALJÓS 2x13 W TC-D Ø175 INNFELT
- ㉙ VEGGLAMPAR Í FYRIRLESTRARSAL
- ㉚ NEYDARLÝSINGARLAMPI 1x9 W Á LOFT
- ㉛ ÚTILJÓS 1x8 W T5 INNFELT HÖGGVARID IP 54
- ㉜ PENDÚLLAMPI 2x18 W TC-D OPAL LJÓSHLÍF DIMMANLEGUR
- ㉝ ÚT-LJÓS 1x8 W HANGANDI EDA Á VEGG SILOGANDI
- ㉞ DISKÓKÓLA HÁTIDARSAL MED 4 PIN SPOT KÖSTURUM
- ㉟ LJÓSKASTARAR Á LAMPABRAUT Í STIGUM MILLI G0 OG G1
- ㊱ HANGANDI LAMPI OFAN VID SVID DIMMANLEGUR

**INSTABUSKERFI:**

1.1.10 VISTFANG INSTABUS BÓNADAR

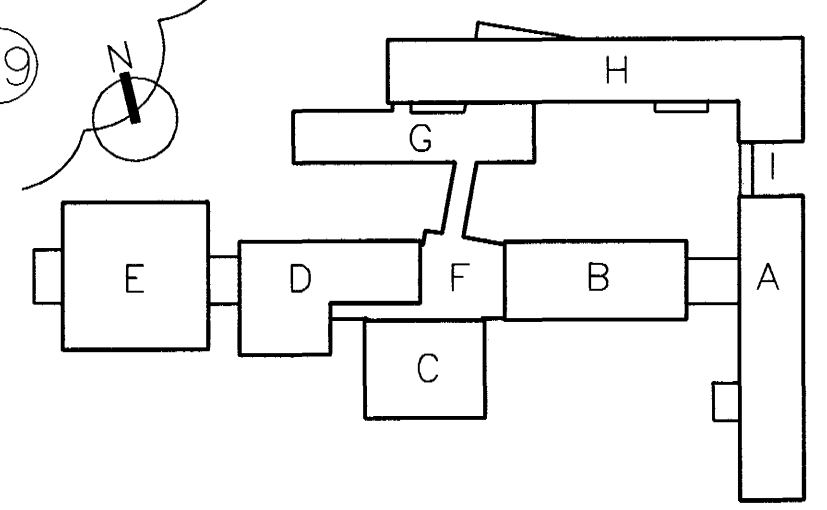
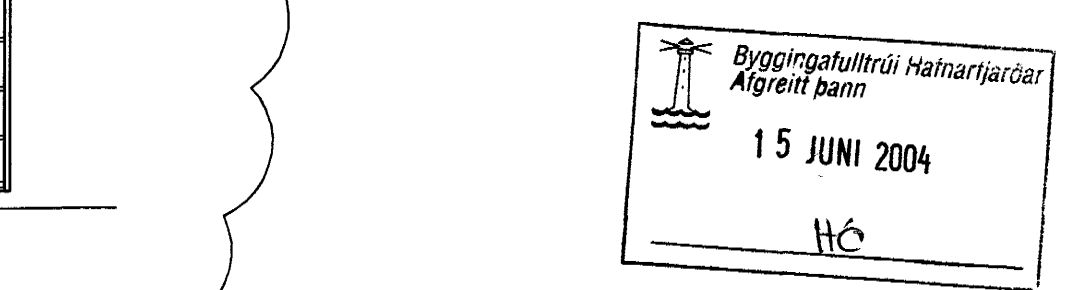
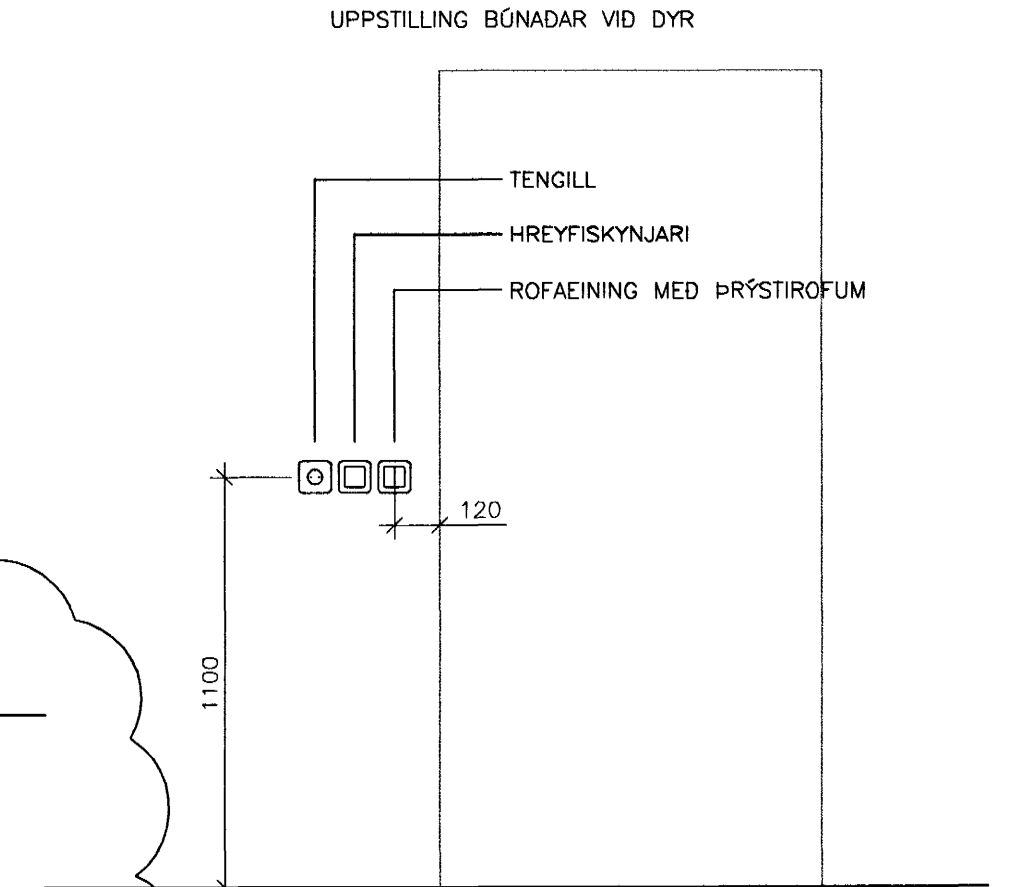
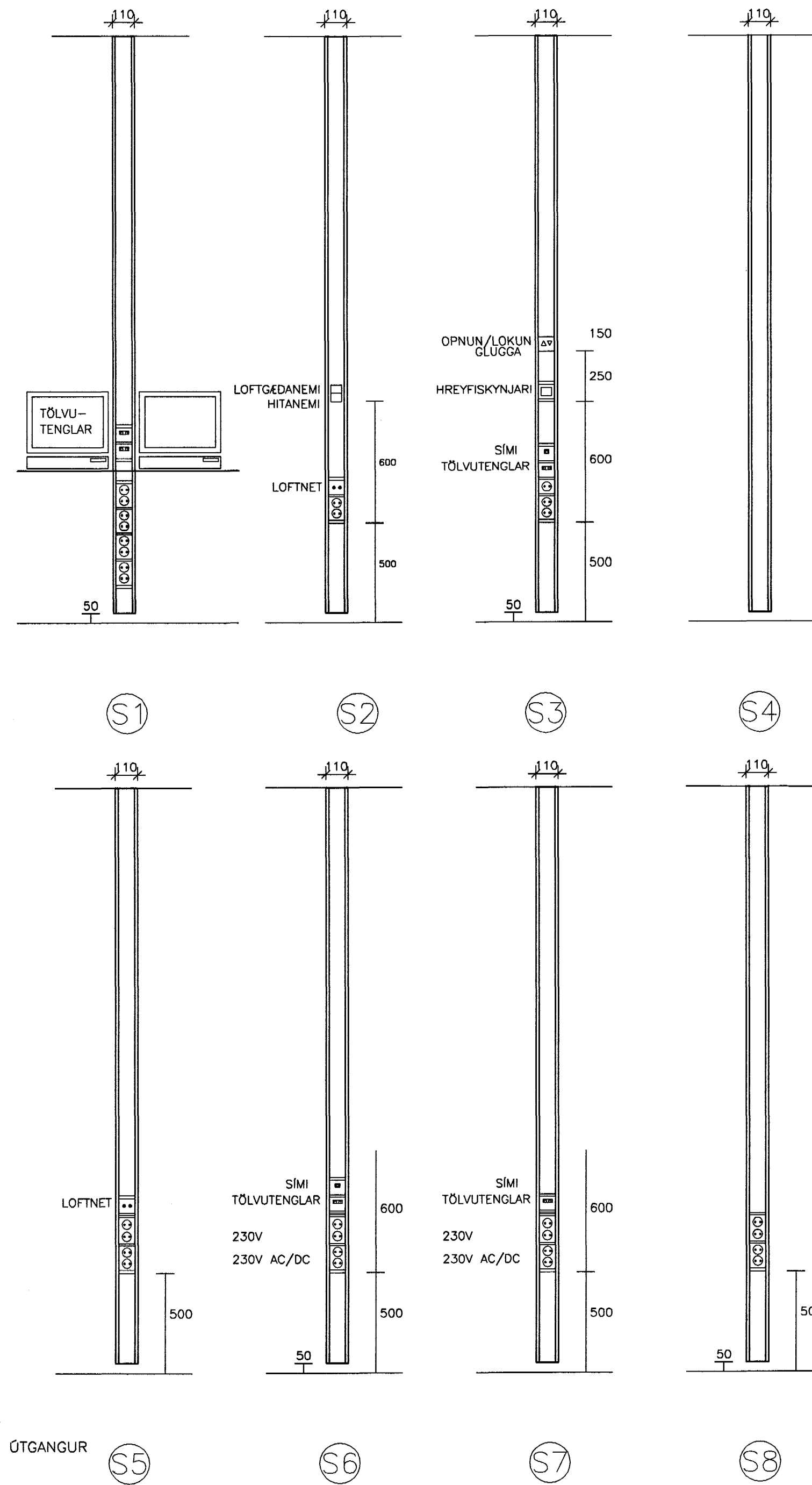
- ☒ ROFAÚTGANGSEINING, ÞAR SEM n TÁKNAR FJÖLDA SNERTA
- ☒ ROFAEINING MED ÞRÝSTIROFUM, ÞAR SEM n TÁKNAR FJÖLDA ROFA
- ☒ INFRARAUDUR HREYFISKYNJARI, ÞAR SEM n TÁKNAR KVEIKINGA FJÖLDA
- ☒ TRONIC INSTABUS INNFELLDIMMER, ÞAR SEM n TÁKNAR FJÖLDA SNERTLA
- ☒ INSTABUS INNFELLDIMMER, FYRIR FLÓRPERUR STILLANLEGUR 0-10 V DC ÚTGANGUR
- ☒ INSTABUS GARDINULIDI
- ☒ INSTABUS ROFALIDI, ÞAR SEM N TÁKNAR FJÖLDA SNERTLA

**ATHUGASEMDIR – LÁGSPENNA:**

HULDAR LAGNIR ERU ÍDREGNAR Í 16mm PLASTPIPUR, NEMA ANNAD SÉ TEKID FRAM Á TEIKNINGU.  
 ALLAR SÝNILEGAR LAGNIR Í LOFTUM ERU UTANLÝGGJANDI JÁRN/STÁL/ÁL-PÍPULAGNIR.  
 HÆDIR TENGLA FRÁ FULLFRÁGENGNU GÓLFI ERU 500mm, NEMA ANNAD KOMI FRAM Á TEIKNINGU.  
 HÆDIR TENGLA Í ELDHÓSI OG Á SALERNUM ERU 1100mm, NEMA ANNAD KOMI FRAM Á TEIKNINGU.  
 ALLIR TENGLAR Í ELDHÓSI Í KJALLARA EIGA AD VERA AF VARNARFLOKKI IP44, MED LOKI.  
 ALLIR ROFAR Í ELDHÓSI Í KJALLARA EIGA AD VERA AF VARNARFLOKKI IP44.  
 HÆD TENGLA VID ROFA SÉ Í SÖMU HÆD OG ROFINN.  
 HÆDIR ROFA FRÁ FULLFRÁGENGNU GÓLFI ERU 1100mm, NEMA ANNAD KOMI FRAM Á TEIKNINGU.  
 ÖLL MÁL ERU GEFIN UPP Í mm OG ER ALLTAF MIDAD VID FULLFRÁGENGID GÓLF EDA VEGGI.  
 ÖLL MÁL MIDAST VID MIDJA DÓS, MEMA ANNAD SÉ TEKID FRAM.  
 VISAÐ ER TIL SÉRTEIKNINGA ARKITEKTS VARDANDI NÁKVÆMAR STADSETNINGAR Á BÓNADI OG INNRETTINGUM.  
 GREINAR ERU EKKI SÝNDAR Í ÖLLUM TILFELNUM AD TÖFLU, EN ERU ÞÁ MERKTAR VIDKOMANDI TÖFLU.  
 MÁLSTRAUMUR ROFA OG TENGLA SKAL VERA MINNST 10 A.  
 MÁLMHLUTA LAGNA, STRENGSTIGA, LAMPA OG RAFBÓNADAR SKAL JARDBINDA VANDLEGA.  
 ÞESSAR ATHUGASEMDIR EIGA VID EF ANNAD KEMUR EKKI FRAM Á TEIKNINGU.

LÓDRÉTTAR TENGLARENNA

MKV: 1:20



**VINNUTEIKNING**  
22 JAN 2004

FASTEIGNAFÉLAG  
HAFNARFJARDAR

**BATTERÍÐ**  
ARKITEKTAR

Abalhönnuður  
Sigurður Þorsson  
Kennitala: 110557  
Kt. 110457-2789

A	16.01.04	LÓDRÉTT TENGLARENNA	BSG	KGI
ÖTG.	DAGS.	BREYTING:	HANNAD	SAMP.
HRAUNTUNGA 7, VÍÐISTADASKÓLI		RAFORKUVIRKI ALMENNAR SKÝRINGAR		
VSB VERKFRÆÐISTOFA		Áritun lögg. hönnuða: <i>[Signature]</i>		
		Örn Guðmundsson Kt.: 220961-2739		
FRV		Hannað: KGI	Teiknað: LL	
Mál: 1:50		Yfirarið:		
Dags: 14.03.2003		Nr: 02830-R000 - A		