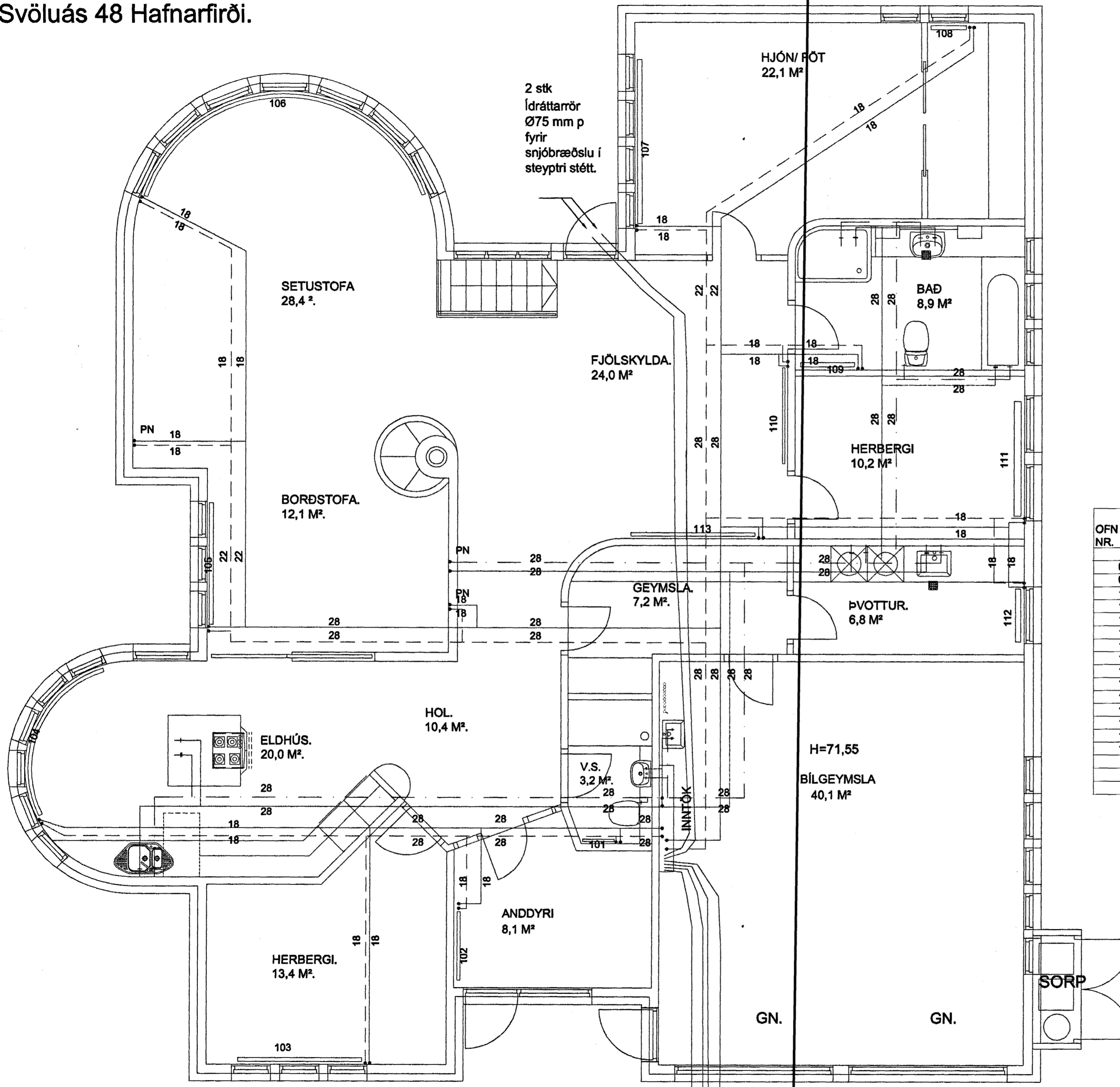


Svöluás 48 Hafnarfirði.



SKÝRINGAR:
Hita og vatnslagnir.

Rör skulu vera úr rústfrú stáli, einangraðar með 20 mm plasteinangrunarhólkum.
Samskeyti skulu vera soðin eða gerð með þryktum tengjum.

OFN NR.	STAÐUR SVÖLUÁS 48.	HITABÖRF OFNS. KCAL/H	MESTA LENGD	MESTA HÆÐ	HITABÖRF RYMIS. KCAL/H	GÓLFHITI. 18*2,0 Pe-PEX		SAMTALS OFN OG GÓLFHITI KCAL/H
						LENGD. m.	Afköst. KCAL/H	
001	TÓMSTUNDAHERB.	1000	2000	600	2000	75	1300	2300
002	TÓMSTUNDAHERB.	1000	2000	600	2000	75	1300	2300
101	VS	200	500	400	250	5	90	290
102	ANDD	600	1100	400	700	13	234	834
103	HERB	700	2000	600	1160	15	270	970
104	ELDHÚS/HOL.	2200	2900	600	2600	25	450	2650
105	BORDSTOFA.	850	2000	400	1100	15	270	1120
106	STOFA.	2400	5500	400	3000	46	800	3200
107	HJÓN	1700	2500	600	2000	30	540	2240
108	HJÓN	400	500	600	600	15	270	670
109	BAÐ	600	800	600	800	15	270	870
110	FJÖLSKYLDA	1000	1500	600	1000			1000
111	HERB	1000	1900	600	1100	9	162	1162
112	PÖVOTTUR	600	800	600	700	15	270	870
113	FJÖLSKYLDA	1400	2000	600	1400			1400
	BÍLGEYMSLA				3000	190	3400	3400
SAMTALS		15650			23410		9626	25276

Byggingafræðingur
Atgætt þann
14 JUNI 2004
HÓ

Svöluás 48 Hafnarfirði.
Sigurður Þorvarðarson byggingafræðingur bff.
Teiknistofan Strandgötu 11 220 Hafnarfirði.
STH. teiknistofan ehf. kt. 510298-2769. Kt. aðalhönnuðar. 141250-418
Sími: 5651510. Netfang: teiknistofan@islandia.is

Skýringar:	Séruppdráttur.
Teikning:	Hita og vatnslagnir í steyptar í plötu.
Mælikvarði:	mkv. 1:50
Undirskrift:	<i>[Signature]</i>
Blað nr. 5/	Dagsetning: 25 apríl 2002.
Breytt:	

GRUNNMYND "Hita og vatnslagnir í steyptar í plötu" MKV. 1:50.

4 stk
Ídráttarör
Ø75 mm p
fyrir
snjóbræðslu í
bílaplani og
steyptu stétt.