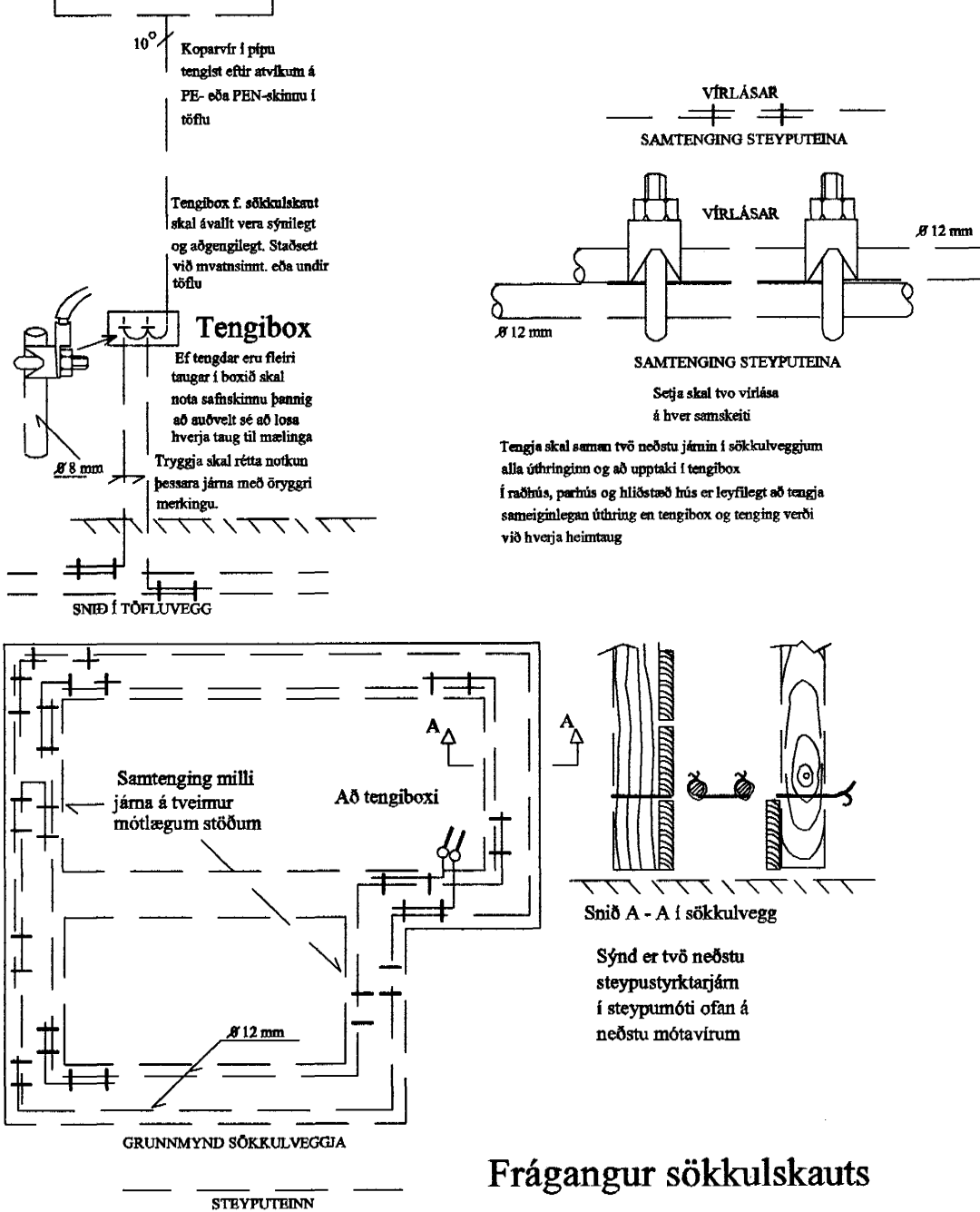


**Skýringar:**  
 Málstraumur rofa sé 10A og tengla sé 16A.  
 Pípur raflagna séu 16mm, pípur loftnets og smalgna séu 20mm,  
 hæð rofa sé 105 cm., hæð tengla sé 20 cm., nema annars sé getið.  
 Allar hæðir miðast við fullfrágengin gólf.  
 Taka skal mál milliveggja skv. smíðateikningu.  
 Binda skal saman vatnsinntök og jarðbinda baðker og sturtubot.  
 Ganga skal frá raflögnum skv. reglugerð LS og  
 Hitaveitu Suðurnesja.  
 L táknað loftnet / F síma / DS dyrasíma / S smáspennutöflu /  
 □ RS reyskynjara / V vaktkerfi.

**TAFLA**



Byggingafræðingur  
 15 JUNI 2004  
*[Signature]*