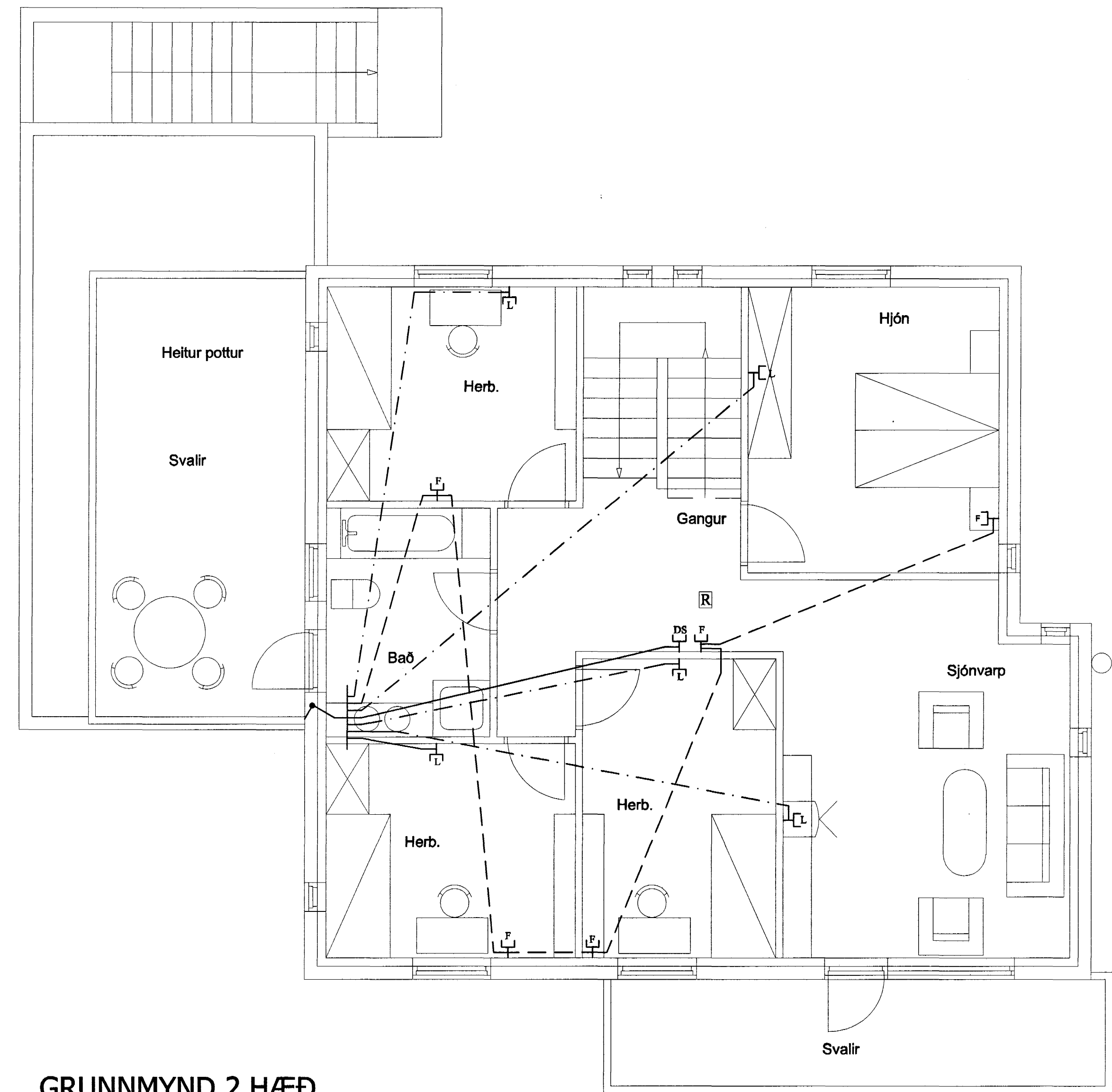


GRUNNMYND 2.HÆÐ.



GRUNNMYND 2.HÆÐ.

Skýringar

- Hæð rofa skal vera 110cm. frá fullfrágengnu gólfi.
- Hæð rofa í hjónaberbergi sé 80cm.
- Hæð tengla L og F séu 20cm.
- DS. sé 130cm
- Hæð veggjósá sé 170cm.
- Hæð veggjósá í wc. og baði sé 200cm
- Hæð veggjósá í eldhúsi sé 150cm.
- Hæð tengla við eldavél sé 30cm.
- Hæð tengla við viftu sé 200cm.
- Hæð úti ljósa sé 170cm.
- Smáspennu og lágsennu tenglar skulu vera í sama ramma þar sem það á við.
- Málstraumur rofa og tengla sé 10A
- Rör séu 16mm plastpípur 1,5q
- Rör fyrir eldavél 20mm plastpípur og vír 4q
- Taka skal mál milliveggja skv. smíðateikningu.

Byggingatillit Hafnarfirði.
 Alýgent þann
 15 JUNI 2004
 HÓ

Elys
 Rafloagnatekningar

Klappastgur 16 Reykjavík s. 565-4755 gsm. 897-8530 Þórður Kristjánsson Rafv.m. kt. 040851-4969 V. Elma Cates Tætnit. kt.131155-3529

Blómvellir 24. Hafnarfirði.

Lágsþenna
 Smáþenna

Telknng nr: 628-03	Dagss: 05-05-03	Hannað:
Mkv: 1:50	Bláð: 1 af 4	Teiknað: vec