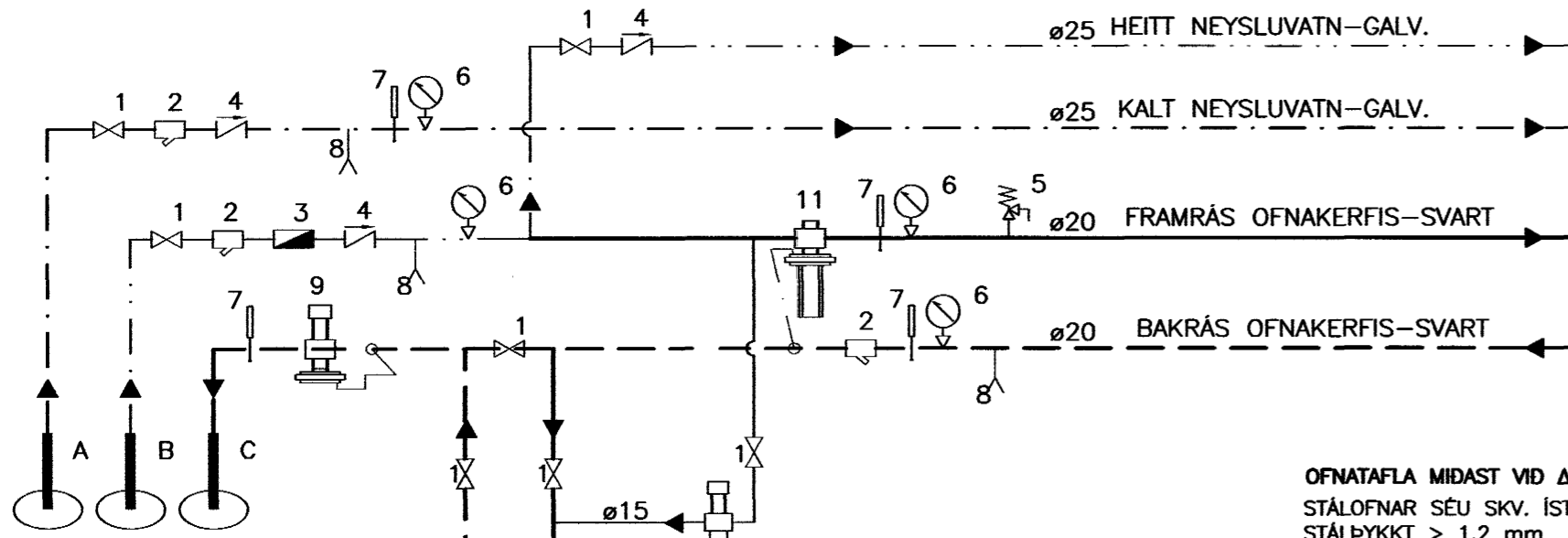


LAGNAGRIND HITA- OG NEYSLUVATNSKERFIS

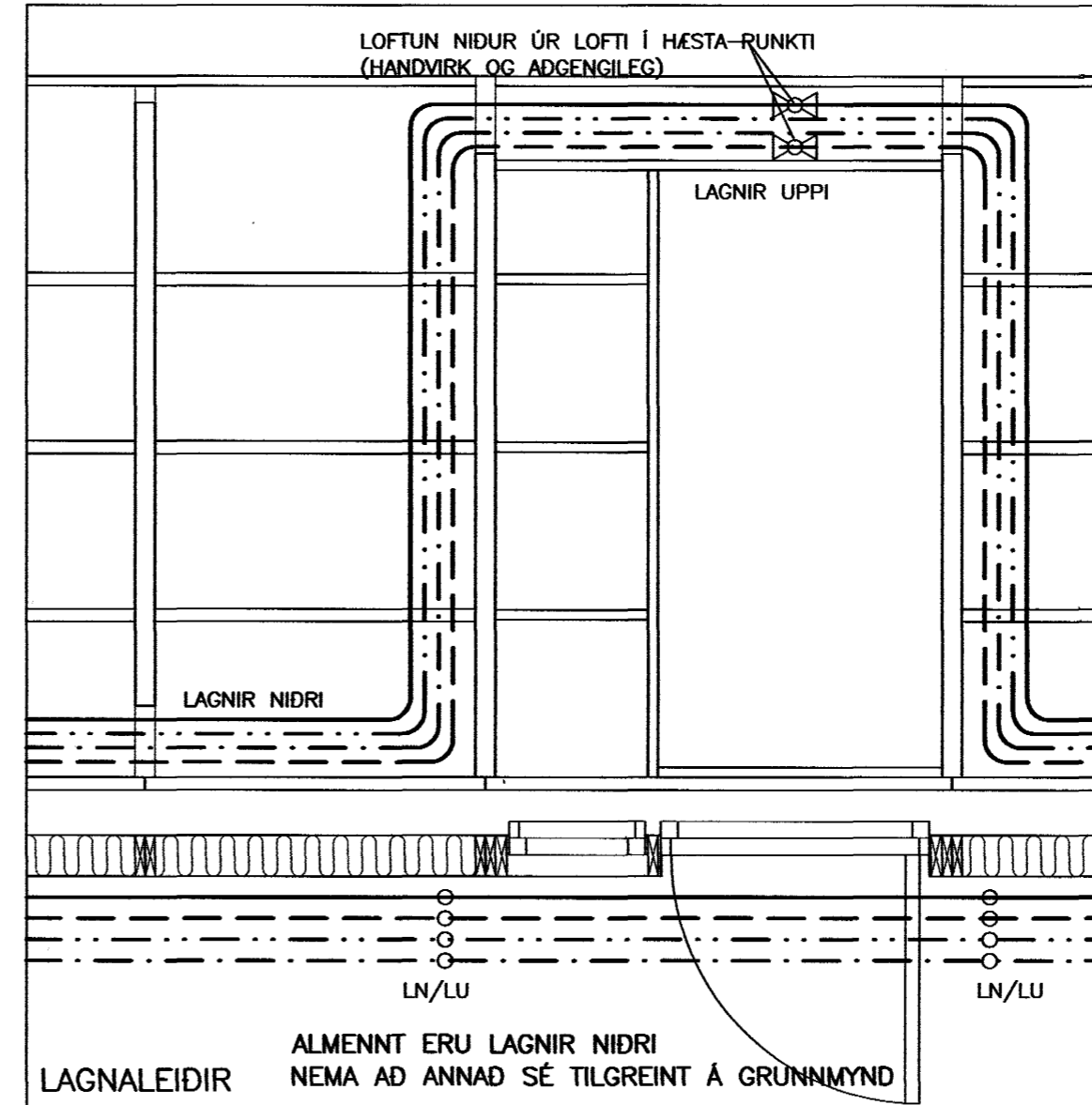
-TENGIRIND MIDAST VID HITAVEITU REYKJAVÍKUR-



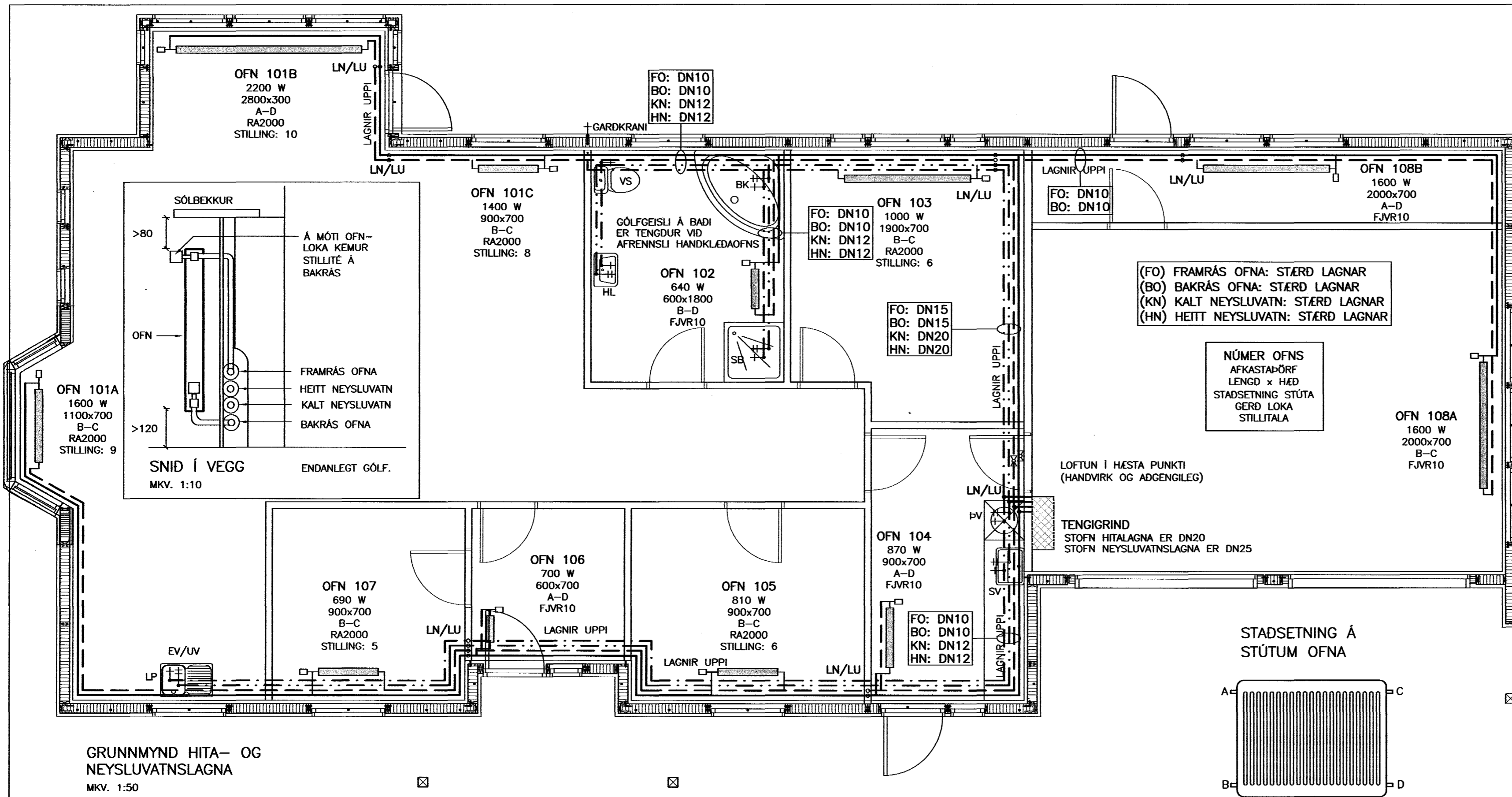
- A INNTAK VATNSVEITU
- B INNTAK HITAVEITU
- C AFRENNSLI HITAVEITU
- ▶ RENNSLISSTEFNA
- 1. RENNILOKI EDA KÜLULOKI
- 2. SÍA
- 3. VATNSMÆLIR
- 4. EINSTREYMISLOKI
- 5. ÖRYGGISLOKI 6 Bar
- 6. ÞRÝSTIMÆLIR
- 7. HITAMÆLIR
- 8. TÆMING
- 9. MÓTÞRÝSTILOKI (T.d. Danfoss AVDA20)
- 10. HITASTYRDUR LOKI (T.d. Danfoss AVTB15 0-30°C)
- 11. ÞRÝSTIJAFNARI (T.d. Danfoss AVP20)

FURUVELLIR 20			
OFN NR.	LENGD mm	HÆÐ mm	AFKÖST WÖTT
101A	1100	700	1600
101B	2600	300	2200
101C	900	700	1400
102	600	1800	640
103	1900	700	1000
104	900	700	870
105	900	700	810
106	600	700	700
107	900	700	690
108A	2000	700	1600
108B	2000	700	1600
SAMTALS			13.110

OFNATAFLA MIDAST VID Δt 40°C
 STÁLÖFNAR SÉU SKV. ÍST 69.1
 STÁLÞYKKT > 1.2 mm
 ÞRÝSTIÞÓL > 8 bar.
 MÆLA SKAL UNDIR ALLA GLUGGA OG BERA SAMAN VID TÖFLU, ÁÐUR EN OFNAPÖNTUN ER GERD. HÆÐ OFNA SÉ MINNST 200 MM MINNI EN HÆÐ UNDIR GLUGGA FRÁ ENDANLEGU GÖLFI, OG LENGD OFNA UM 200 MM STYTTRI EN LENGD GLUGGA.



ALMENNT ERU LAGNIR NIDRI
 NEMA AD ANNAD SÉ TILGREINT Á GRUNNMYND



GRUNNMYND HITA- OG NEYSLUVATNSLAGNA
 MKV. 1:50

HITALAGNIR:
 PÍPUR
 PÍPUMÁL ERU HEITI RÖRA.
 LAGNAEFNI ERU PEX-AL-PEX RÖR
 MED HLÍFDARKÁPU EDA SAMBÆRILEGT. HITALAGNIR EINANGRIST
 MED WOPF ÁDRAGI MED EINANGRUN OG RAKAVÖRN, LÍMBAND
 Á SAMSKYPTUM EDA ANNAD SAMBÆRILEGT.
OFNAR
 STÚTAR OFNA SÉU 10mm (3/8").
 ÞEGAR OFNAGERD HEFUR VERID VALIN,
 SKULU AFKÖST YFIRFARIN.
 Á ALLA OFNA KOMI STILLTÉ OG LOKI SKV.
 OFNASKRÁ. ALLAR LAGNIR SÉU Í SAMRÉMI
 VID GILDANDI REGLUGERDIR OG ÞÆR
 ÞRÝSTIÞRÓFADAR LÍKT OG NEYSLUVATNSLAGNIR.
NEYSLUVATNSLAGNIR:
 ÖLL PÍPUMÁL ERU NAFNMÁL Í mm.
 LAGNIR ERU PEX-AL-PEX RÖR.
 NEYSLUVATNSLAGNIR EINANGRIST MED WOPF
 ÁDRAGI MED EINANGRUN OG RAKAVÖRN, LÍMBAND
 Á SAMSKYPTUM EDA ANNAD SAMBÆRILEGT.

NEYSLUVATNSLAGNIR SKAL ÞRÝSTIÞRÓFA MED
 KÖLDU VATNI Í 3 KLST. VID 15 BAR ÞRÝSTING
 OG TAKA SKAL ÞRÝSTINGINN EFTIR 30 MÍN, 60 MÍN
 OG SVO Í LOK ÞRÓFUNARTÍMA.
 ALLT LAGNAEFNI SKAL VERA VOTTAD
 AF RANNSÖKNARSTOFNUN BYGGINGARIDNADARINS.
SKÝRINGAR Á STÆRDUM:
 LAGNASTÆRDIR MIDAST VID MANNESMANN RÖR.
 RYDFRIAR LAGNIR SVARTAR LAGNIR
 (NEYSLUVATN) (OFNALAGNIR)
 DN12: 15.0x1.0 DN10: 12.0x1.2
 DN15: 18.0x1.0 DN12: 15.0x1.2
 DN20: 22.0x1.2 DN15: 18.0x1.2
 DN25: 28.0x1.2 DN20: 22.0x1.5
 DN32: 35.0x1.5 DN25: 28.0x1.5
 DN40: 42.0x1.5 DN32: 35.0x1.5
 DN55: 54.0x1.5

LAGNIR ERU MED HLÍFDARKÁPU
SKAMMSTAFANIR:
 HL HANDLAUG
 SV SKOLVASKUR
 SB STURTUBAD
 BK BADKAR
 EV ELDHÚSVASKUR
 VS VATNSSALERNI
 UV UPPÞVOTTAVÉL
 PV ÞVOTTAVÉL
 BR BRUNASLANGA
 GS GARDSLANGA
 LP LOFTÞÚÐAR (T.D. FLAMCO FLEXOFT)
 LN/LU LÖGN NIDUR/UPP
LÍNUGERDIR:
 — FRAMRÁS OFNA (TÜR)
 - - - BAKRÁS OFNA (RETÜR)
 ····· KALT NEYSLUVATN
 - - - HEITT NEYSLUVATN

Byggingafultrúi Hafnarfjardar
 Afgreitt þann
15 APR. 2004
 VFS.

SGHUS
 AUSTURMEGI 69 800 SELFOSSI
 Sími 482 3850 FAX 482 3851
 NETfang: sghus@sghus.is
 VEFfang: www.sghus.is

FURUVELLIR 20, HAFNARFIRDI

LAGNIR: GRUNNMYND HITA- OG	MKV:
NEYSLUVATNSLAGNA, TENGIRIND	MKV: 1:50
LAGNALEIDIR, SKÝRINGAR, SNID	MKV: 1:10
HNÖND:	TÆKNING:
T.ELLERT	T.ELLERT
29.03.2004	3134
SKÝRINGARFR:	SMBÞYKKE:
3134-ofn.dwg	311

20110-5574