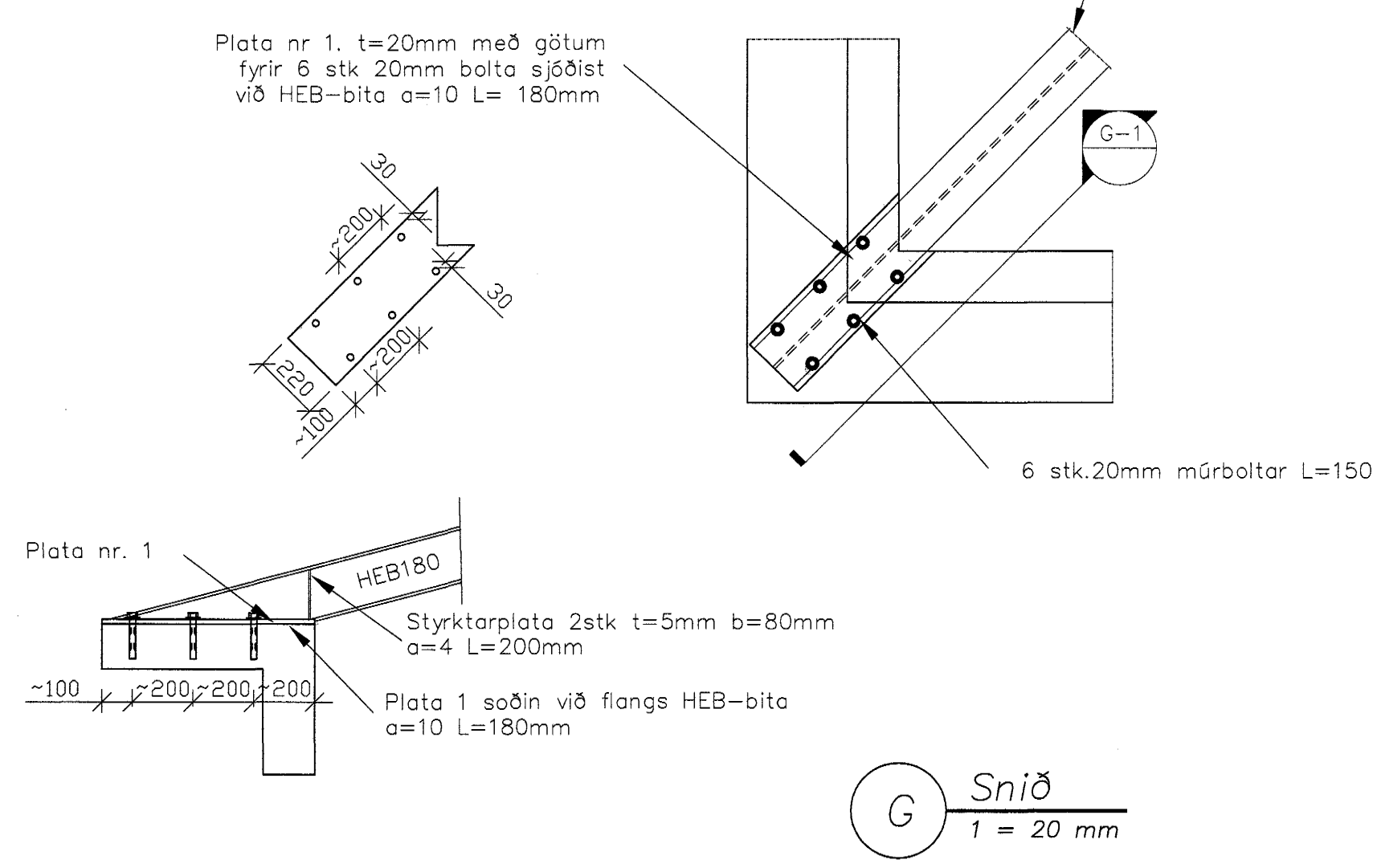
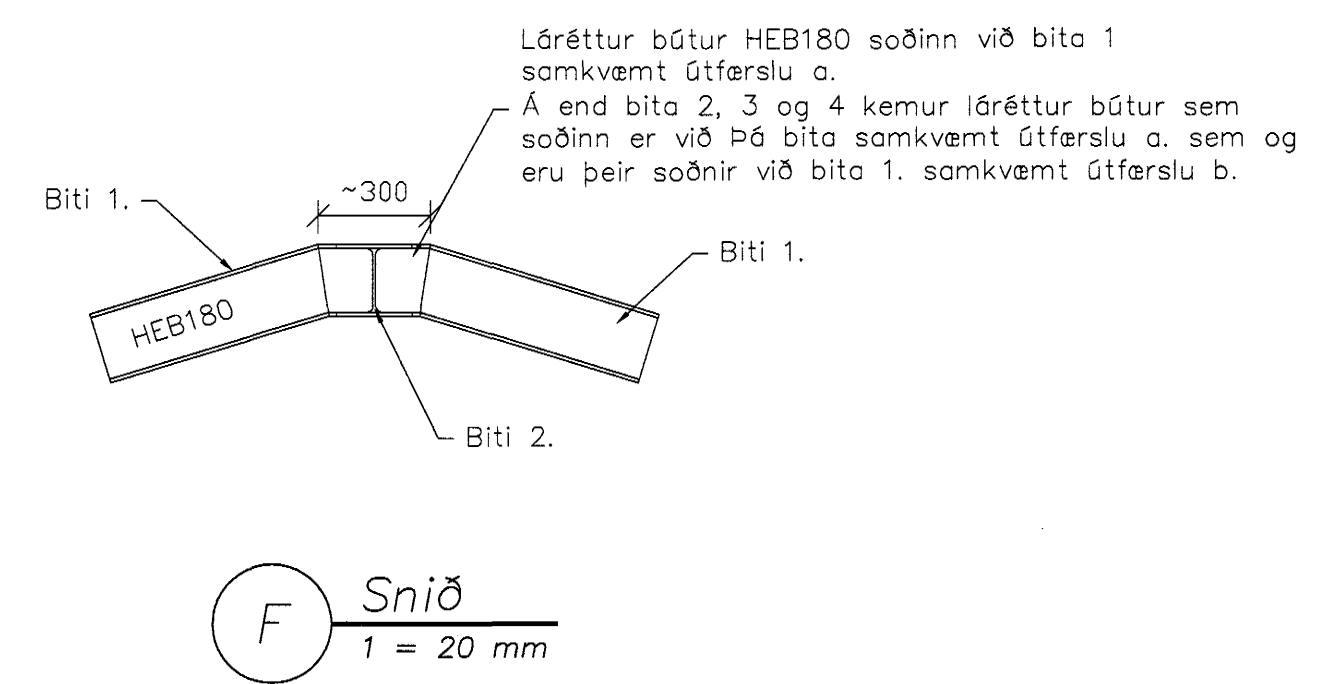
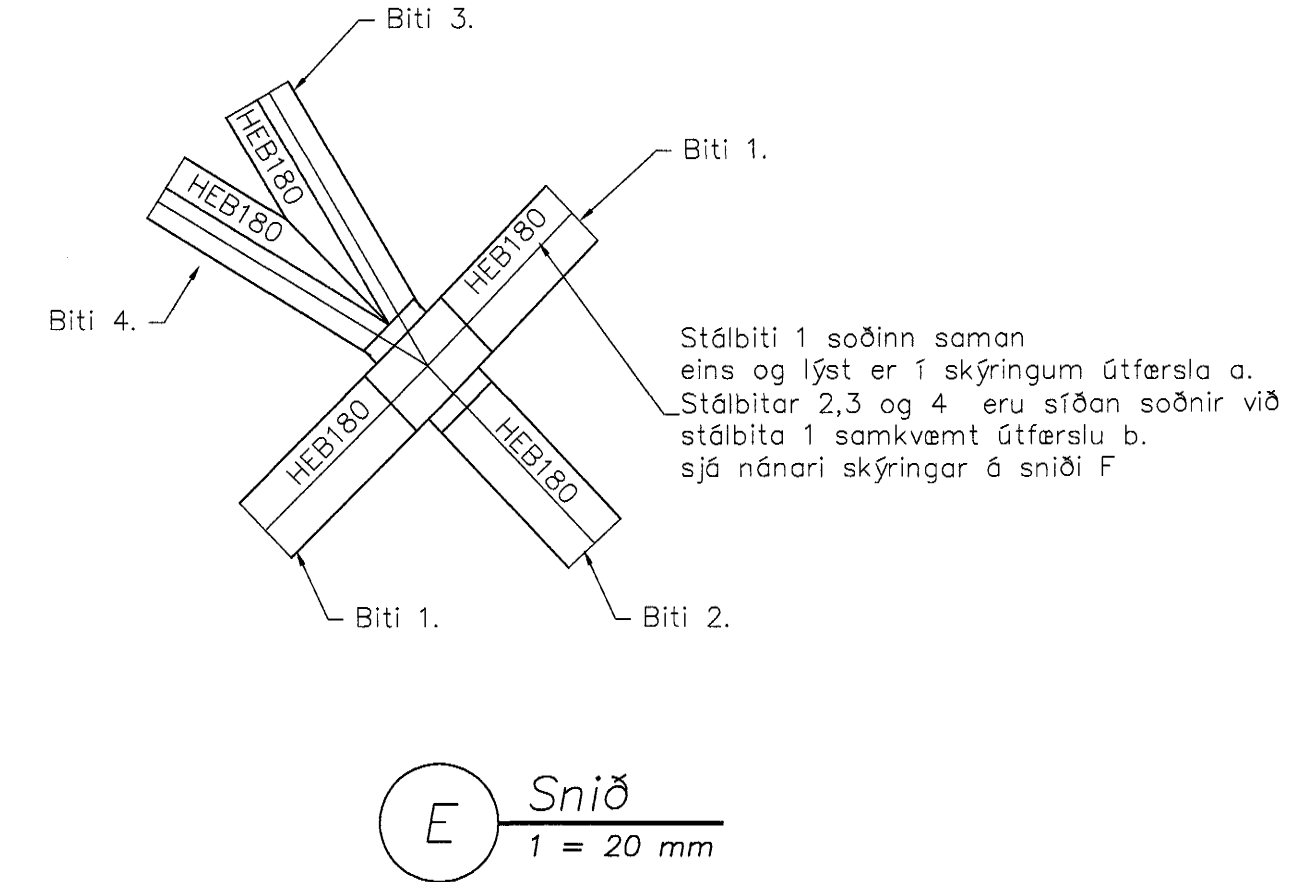
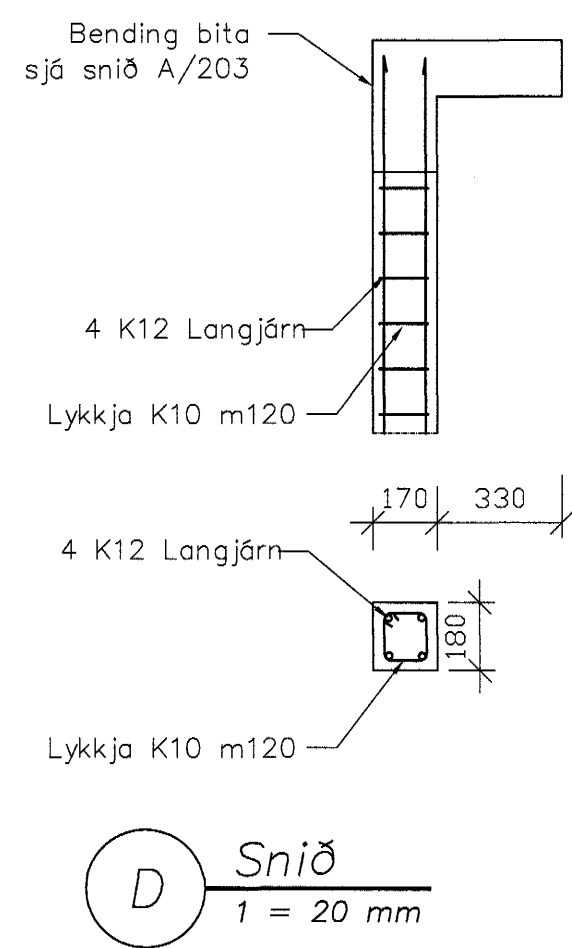
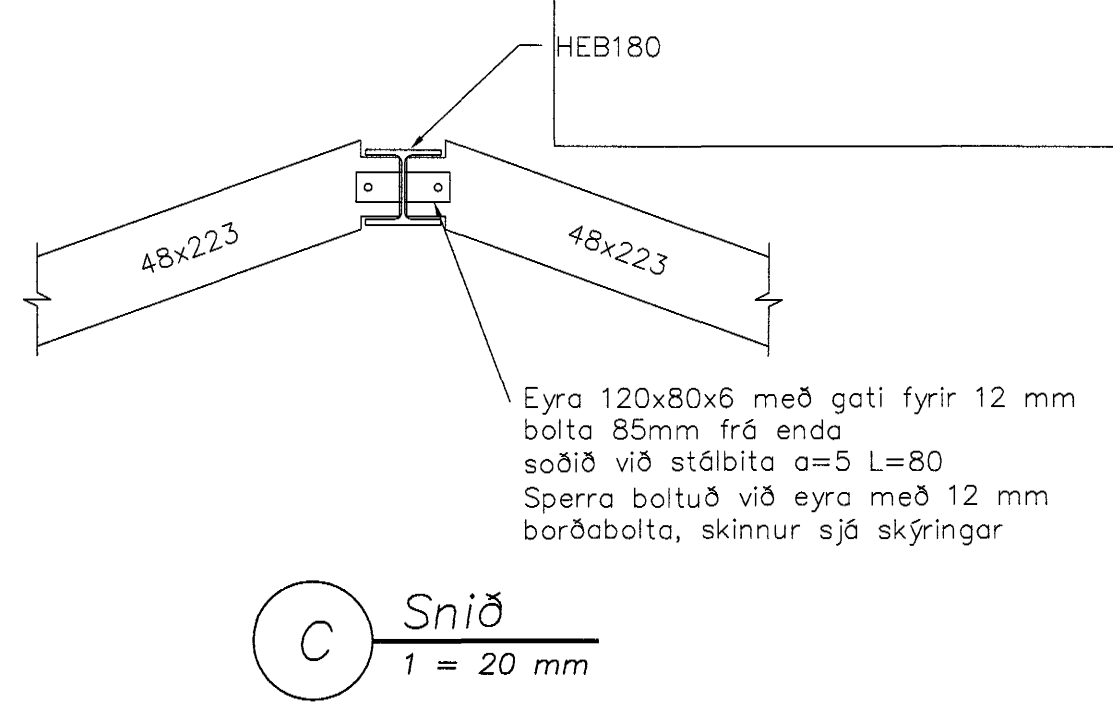
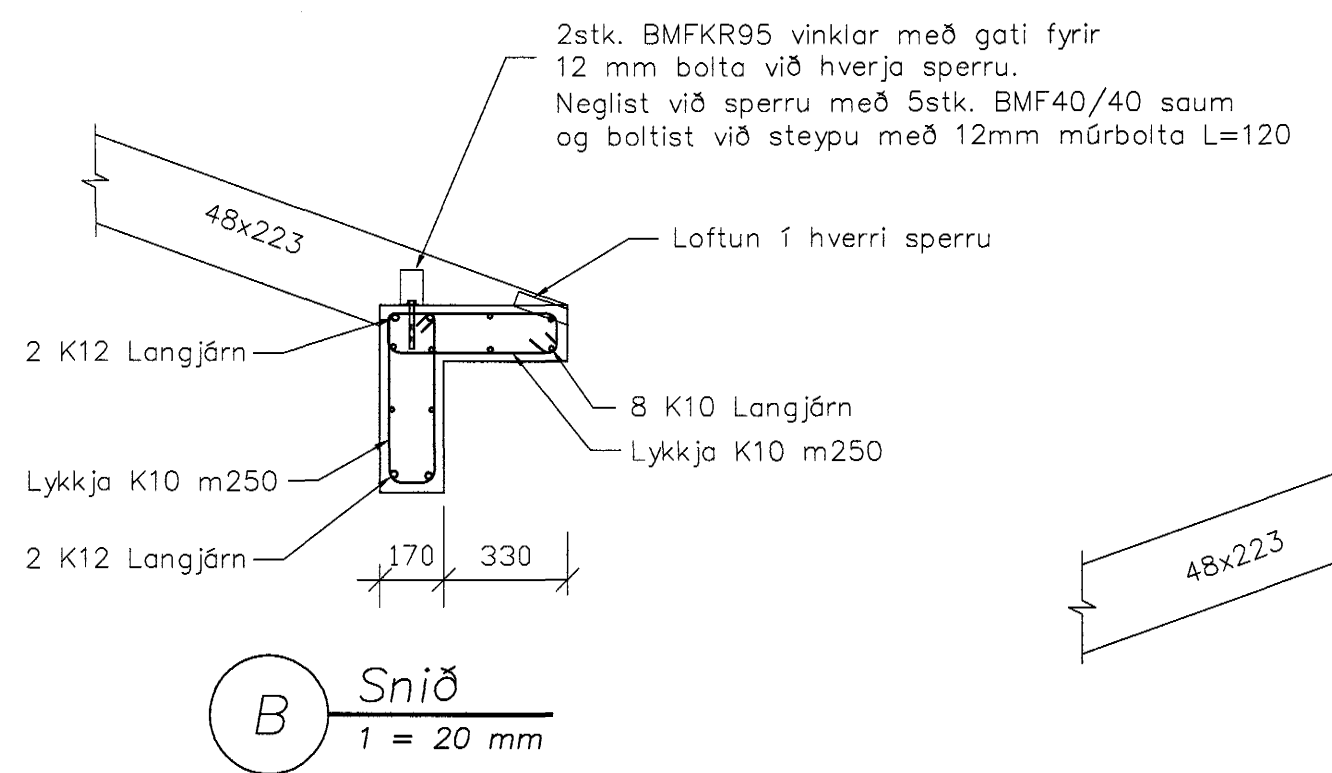
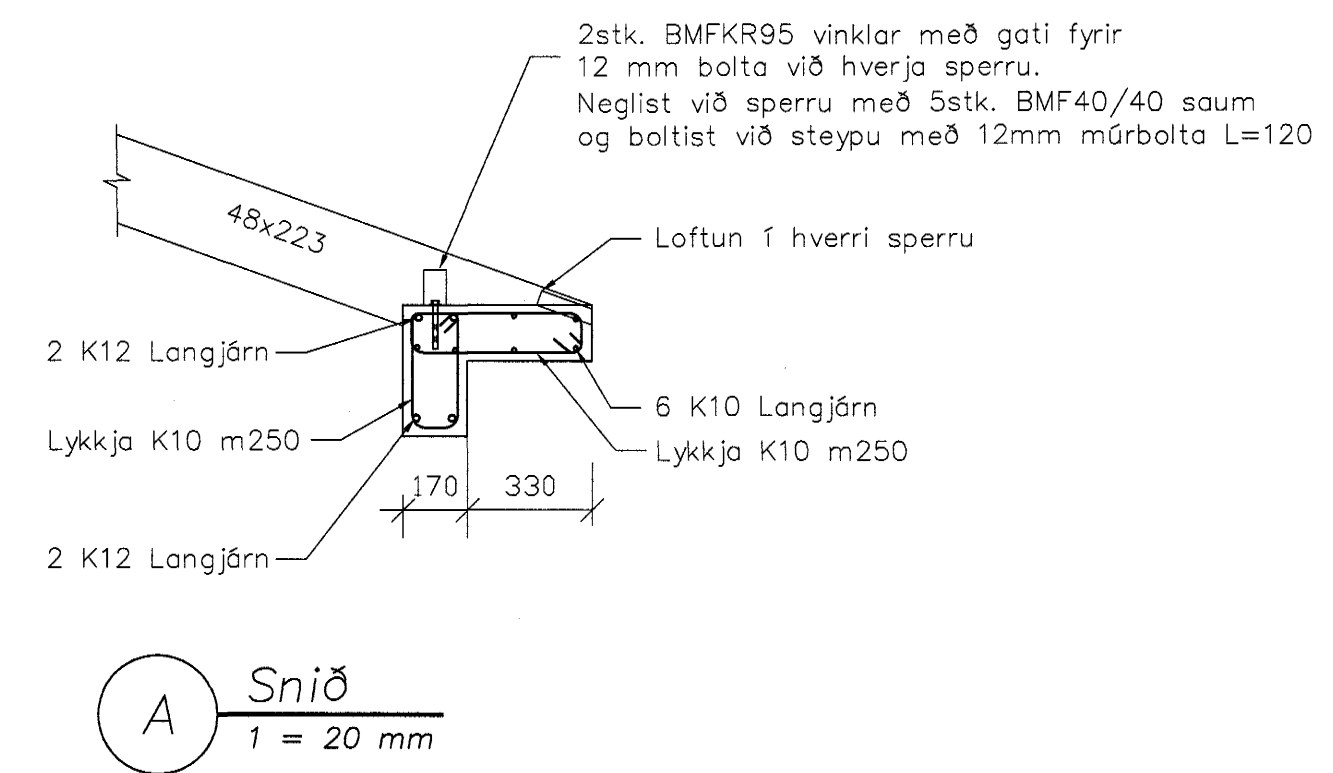
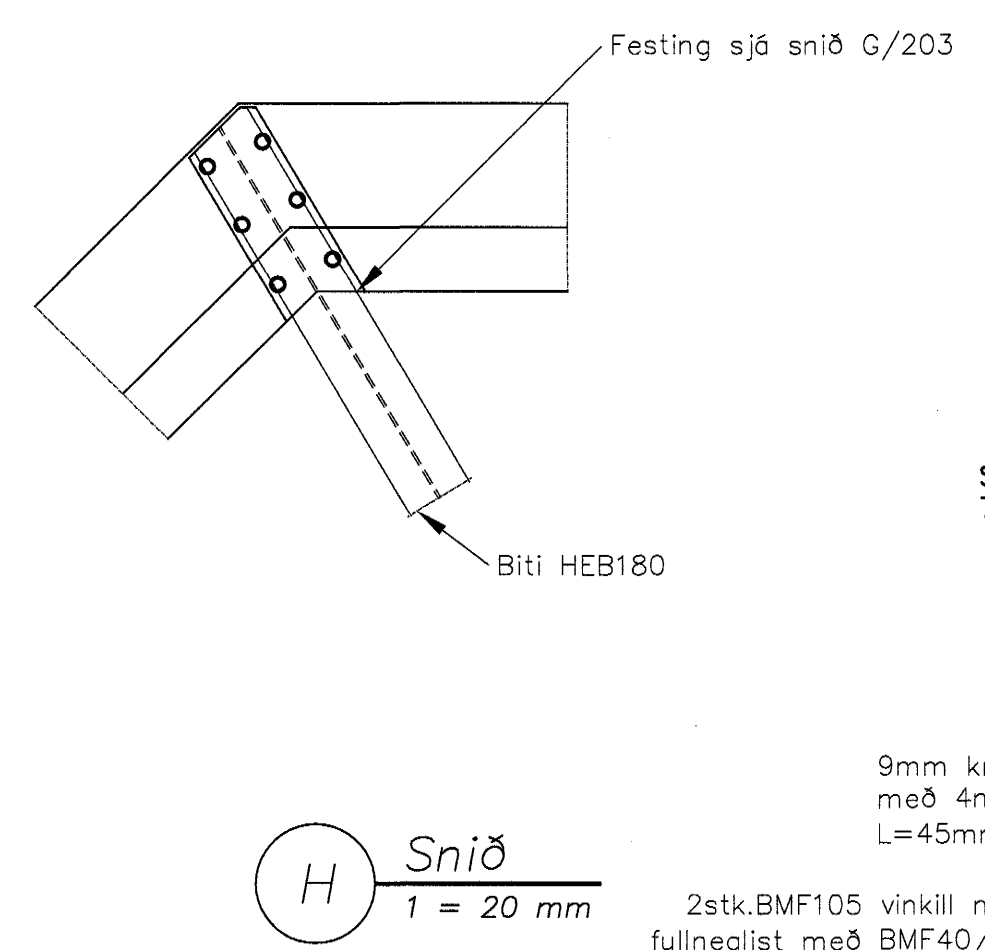


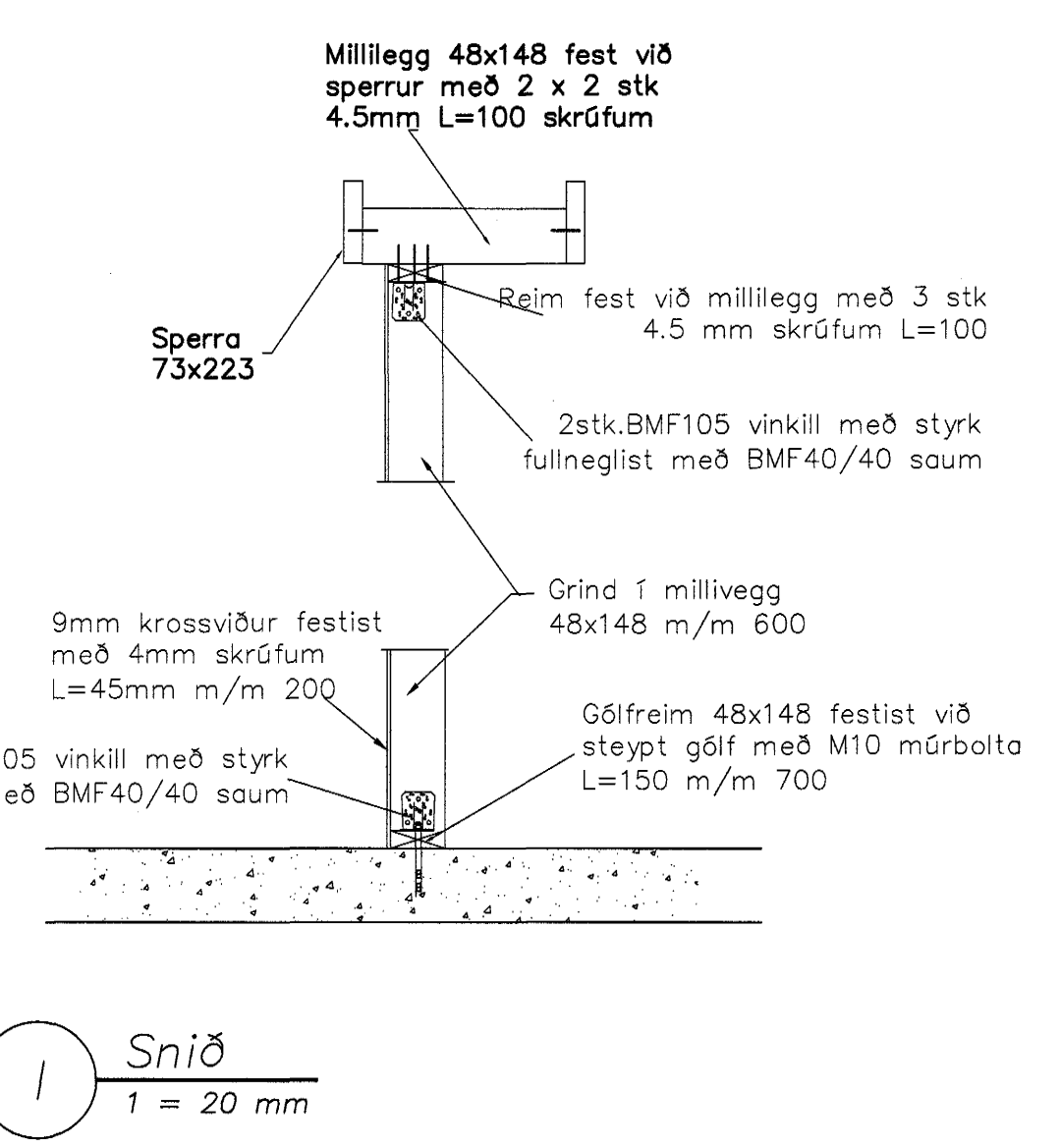
Grunnmynd þak  
1 = 50 mm



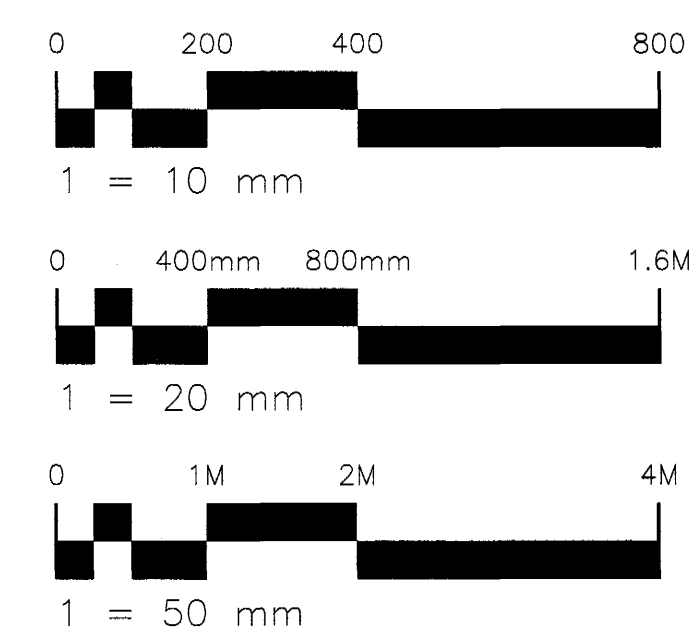
G-1 Snið í tengingu  
1 ~ 10 mm



H Snið 1 = 20 mm



I Snið 1 = 20 mm



Samsetning stábita.

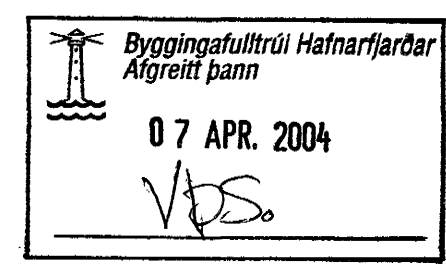
Stábitar skulu soðnir saman.

a. Þar sem endur stábita mætast skulu kroppar og flangsar skornir og soðnir saman þannig að flatarmál samsetningar sé ekki minna en flatarmál stærsta bitans í samsetningunni. Soðið skal eftir allri samsetningarleng bitanna og a mál suðu skal vera jafnt og sú stálþykkt bita sem minni er.

b. Þar sem stábitar tengjast mannisbita á hlöð skal mannisbiti vera óskertur en skorðið af flöngjum bitanna er tengjast honum þannig að kroppur þeirra gangi að kroppi mannisbitans og soðin við kropp, flangsa hans og efri flangsar stábita soðnir saman.

Skýringar sjá teikningu nr.200

Öll mál á stálbitum mælist upp á staðnum áður en smíði hefst



C	Snið G	SG	01.04.04
B	Snið I	SG	29.03.04
A	Stærð á stálbitum og festingum	SG	02.02.04
Öfg. Nr.	Breytingar	Höfundur	Dagur

Verkefning

Gunnarssund 4, Hafnarfirði

Strendingur ehf. Verkefniþjónusta  
Pjónustugata 10-B, 220 Hafnarfirði  
Sími 965 5646, Fax 965 5641

Burðarþol  
Grunnmynd þaks og snið

Dagur: okt.2003  
Númer teikningar: 203  
Ölguþé: JW/SG

Skýringar: 070365-4058  
Málsvæði: 1:50, 1:20, 1:10  
Númer teikningar: 203  
Ölguþé: C