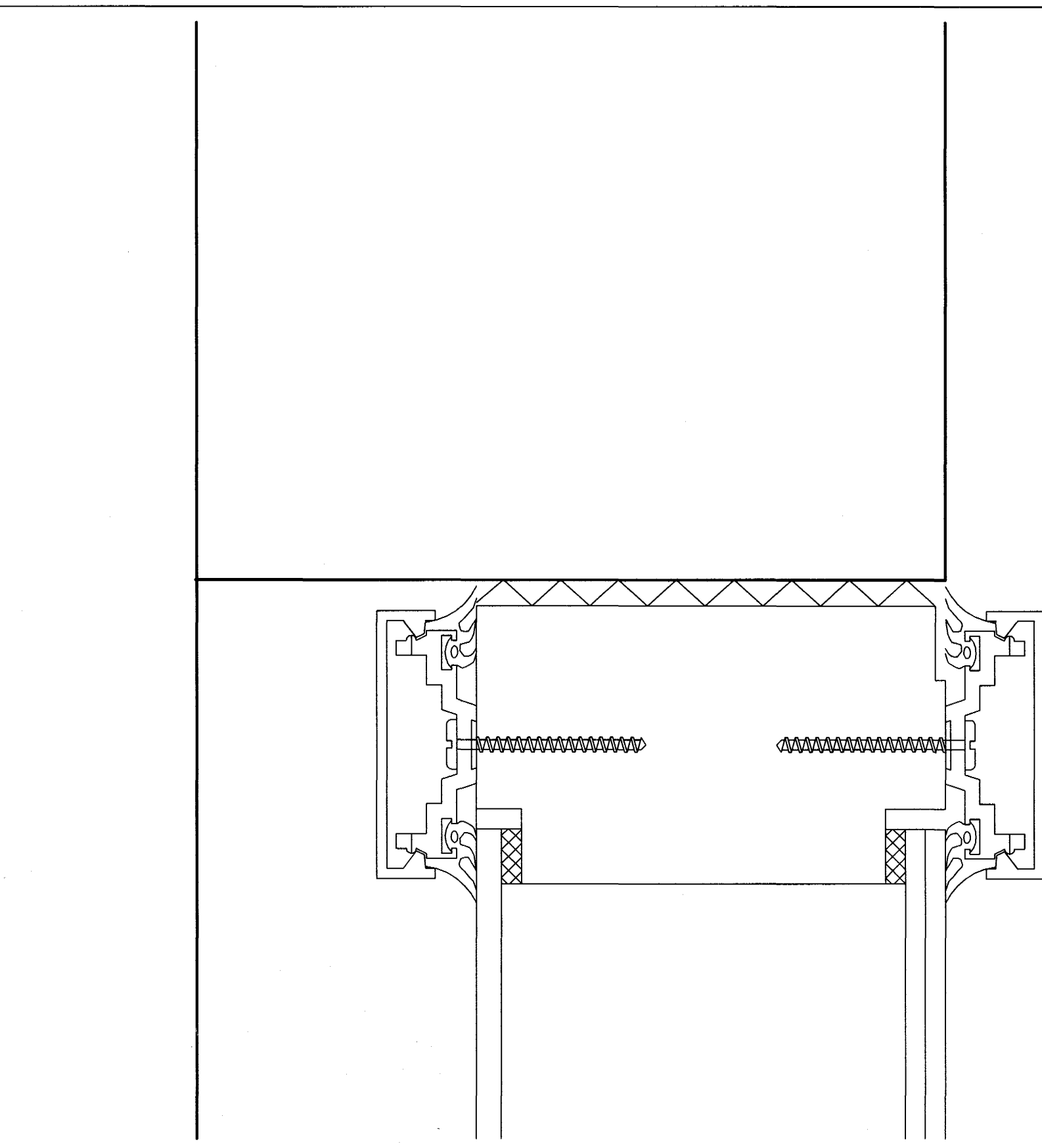
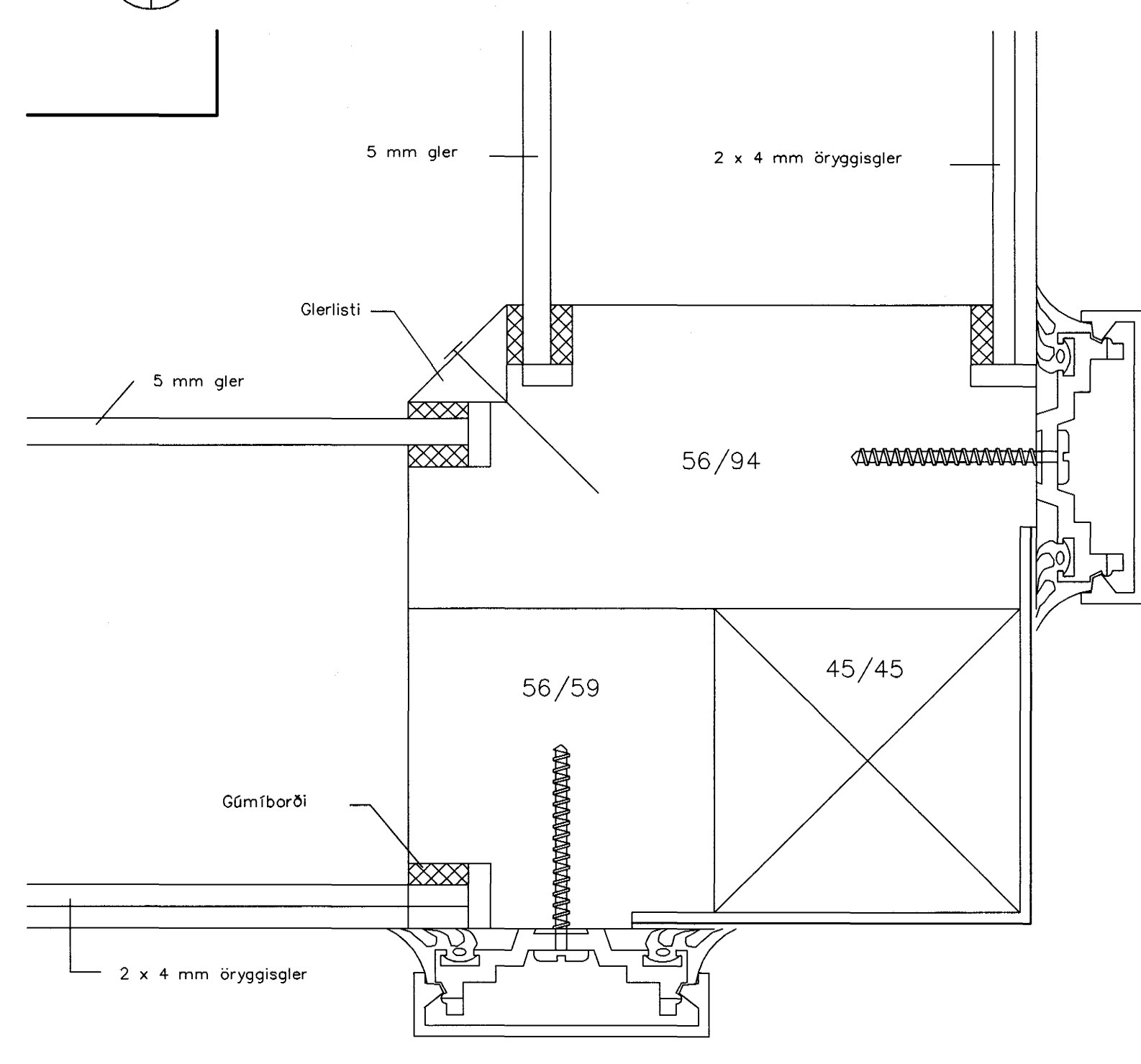


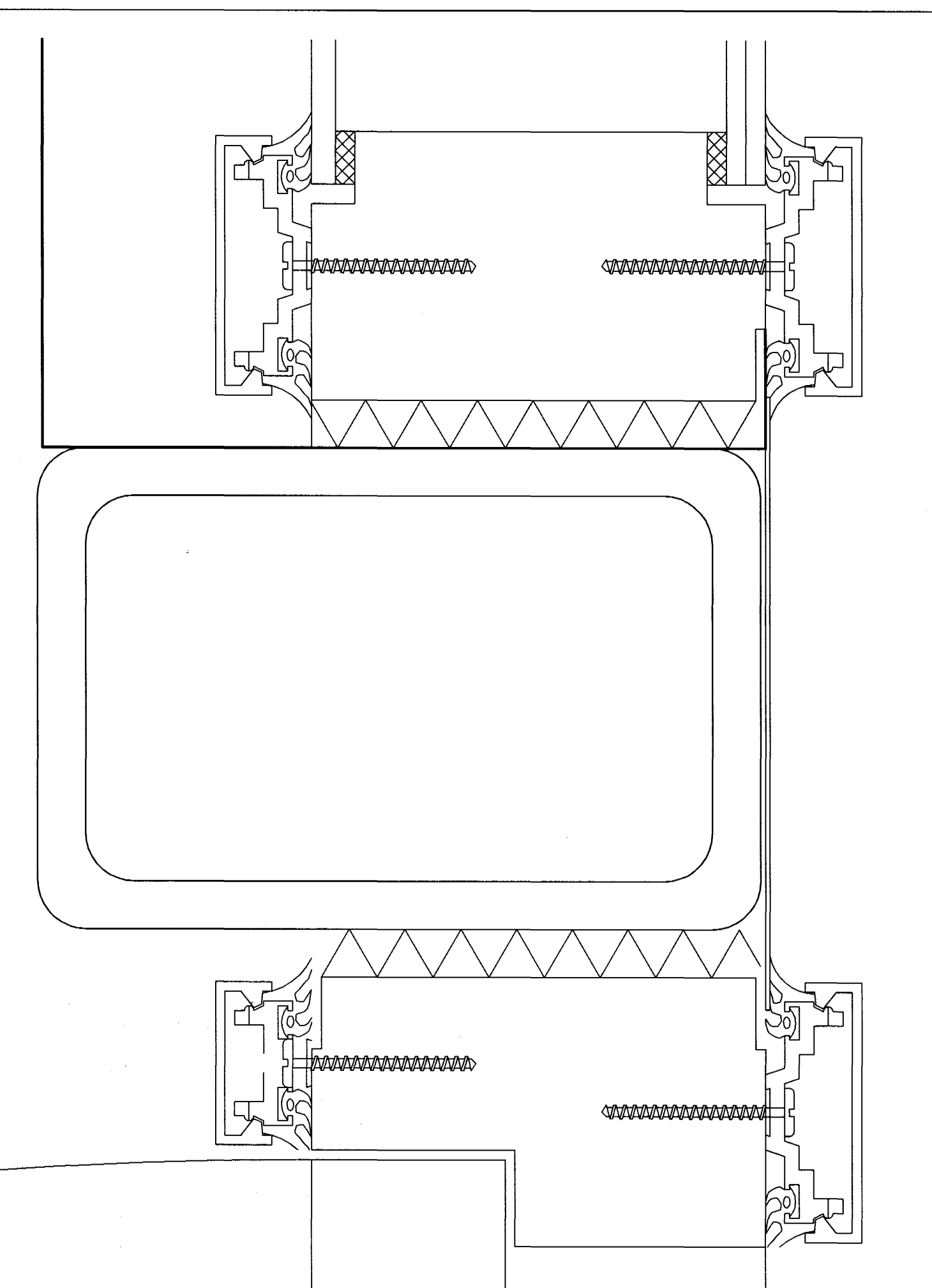
Format A1 (841x594 mm) is 20 mm outside of this frame



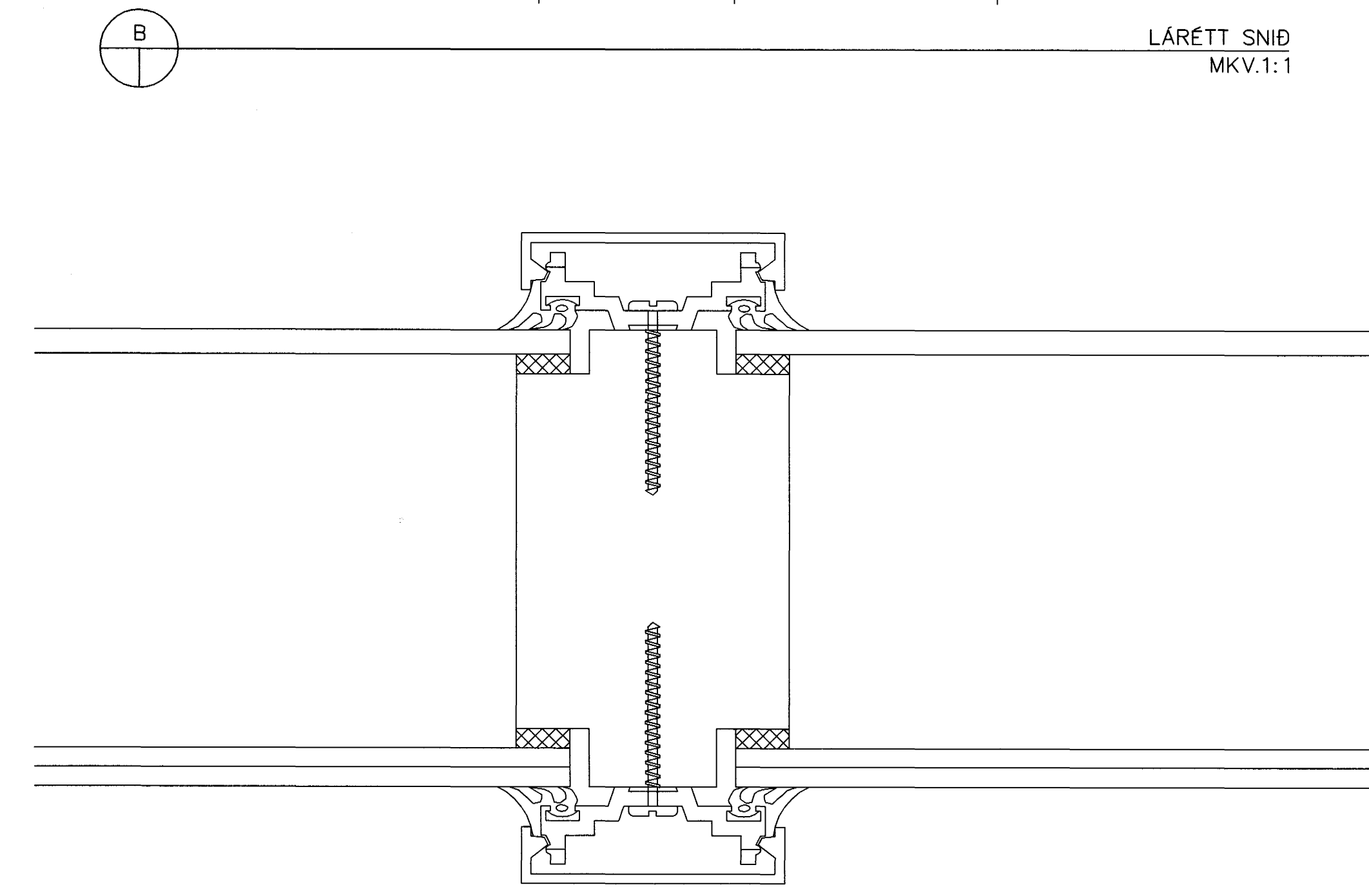
LÁRÉTT SNID
MKV.1:1



LÁRÉTT SNID
MKV.1:1



LÁRÉTT SNID
MKV.1:1



LÁRÉTT SNID
MKV.1:1

Skýringar:
Explanations:

Aðstaða starfsmanna
I málmstöðverkstæði álversins verður byggð aðstaða fyrir starfsmenn, en hún er í dag ó nokkrum dreyfðum stöðum í byggingunni.
Aðstaðan inniheldur skáparými fyrir hlífðarfatnað, kaffistofu, fundarsal, geymslu og skrifstofu yfirmanns með fundaraðstöðu.
Veggir og gólf verða byggð úr stálprófilum, hjóðeinangraðir veggir og gólf, klæddir með gipsplötum og / eða ál eða stálpanelum. Stigi og svarir verða byggð úr stáli, með veland ristum í gólf og brepum.

MATSHLUTANÚMÉR: 19



Guðjón Magnússon
Arkitekt FAI FSSA
Kl. 250456-4338

Breyt. / Rev.	Breyting / Revision	Dags. / Date	Samb. / Approved	Notk. heimil. / Released

This drawing is the property of the ICELANDIC ALUMINIUM CO. LTD. and handed out for personal use only. It may neither be copied nor made available to others without permission of the ICELANDIC ALUMINIUM CO. LTD. The receiver is liable for any misuse.

Fjöldi stúkkja / Number of pieces	Hiður / Object	Atriði / Item	Efni / Material	eo. stk. / Weight (kg)	total í heild / Total	Athugasemdir / Remarks
IV III II I	ADALVERKSTÆÐI					
	STARFSMANNAADSTAÐA					
	LÁRÉTT SNID OG SérHLUTAR					
	ARKFORM-TGM-RÁÐGJÖF-EHF				19-07	01
	ALCAN PRIMARY METAL GROUP				166363	1

