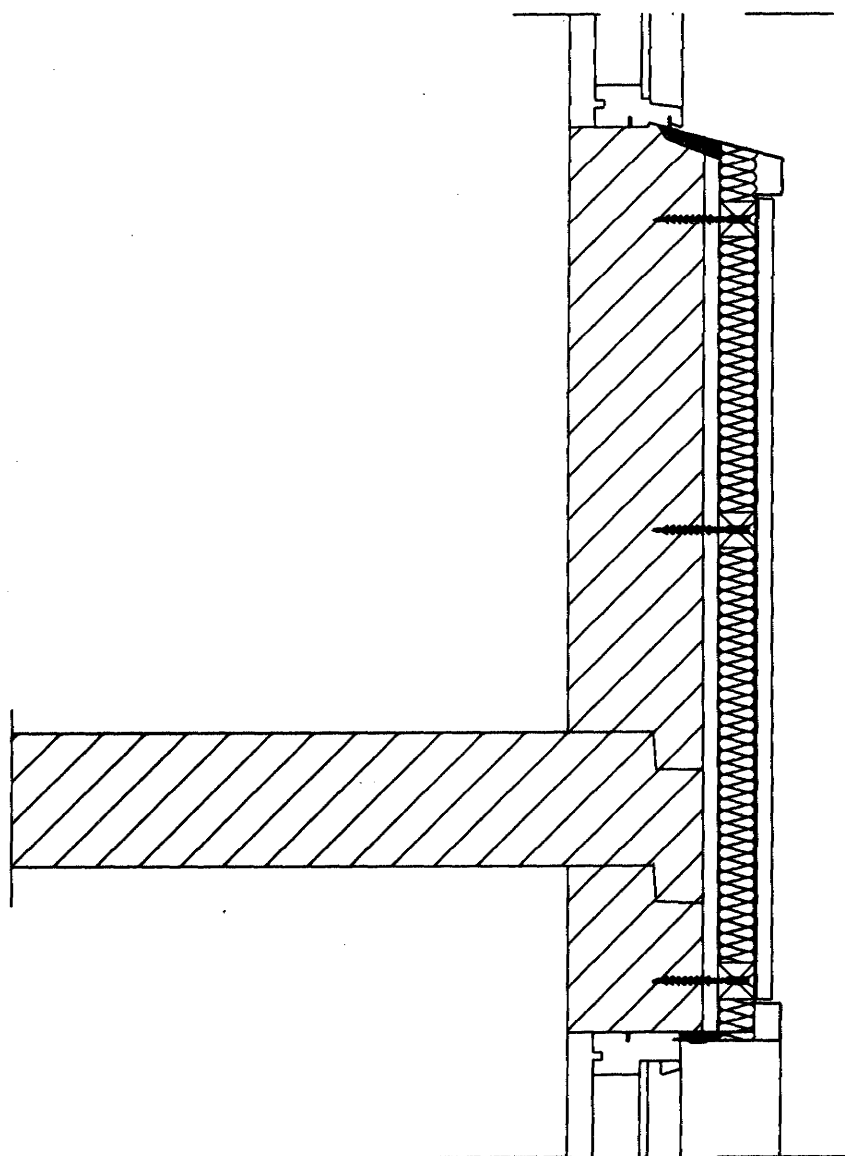


SLÉTTAHRAUN 15-17 HAFNARFIRÐI.



HLUTAMYND AF VEGGKLÆÐNINGU OG EINANGRUN. MKV. 1 : 10.

VERKEFNISLÝSING:

Steyptur útveggur einangraður og klæddur að utanverðu.

Veggi skal klæða og einangra eins og hér er lýst.

Burðargrind, festingar og einangrun.

Einangrunargrind (lárétt) 48x48 c/c600 mm skal fest með heitgalvanhúðuðum rekskrúfum 10 x 135, bil milli rekskrúfa skal ekki vera meira en 800 mm. Festing grindar skal vera tvöfalt þéttari á 4,5 metra breiðu svæði við úthorn. Réttu skal grind of þar sem þess er þörf. Setja skal þykkingu undir grind til þess að eyða út innfellingum neðan við þakkant, þar sem það er gert skal nota lengri rekskrúfur þannig að a.m.k. 70 mm gangi inn í steypu og múr.

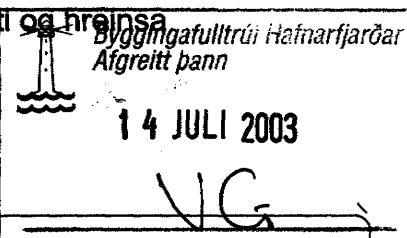
Einangrun: Einangra skal með 50mm rakavarðri þéttull "Veggplötu (>80 kg/m³)", í vegggrind.

Stálklæðning: Klæða skal með litaðri stálklæðningu, "Garðapanil".

Uppröðun plötna/ klæðningar skal vera skv. teikningu og fyrirmælum eftirlitsmanns.

Plötuklæðning neglist með til þess gerðum heitgalvanhúðuðum kambsaum 4x35mm. Þéttleiki neglingar skal vera í samkv. Fyrirmælum framleiðanda. Bil milli naglaraða skal þó aldrei vera meira en c/c600mm (sbr. Einangrunargrind og loftunargrind). Naglar skulu vera lítaðir í sama lit og klæðning.

Plötur skulu vera snyrtilega klipptar, allar skurðarlínur og plötuskil skulu vera jafnar. Stálið skal klippa með viðeigandi klippum eða vélklippum (nagara), ekki má saga stálið. Hreinsa skal borspæni og svarf af plötunum áður en þær eru settar upp og fara skal yfir alla fleti og hreinsa eftir uppsetningu.



SLÉTTAHRAUN 15-17 HAFNARFIRÐI.

Sigurður Þorvarðarson byggingafræðingur bfí.
Teiknistofan Strandgötu 11 220 Hafnarfirði.

Sími: 5651510. Netfang: teiknistofan@simnet.is

Skýringar:	Séruppráttur.
Teikning:	Hlutamynd af frágangi útveggjarklæðingar.
Mælikvæði:	1 : 10.
Undirskrift:	<i>VG</i>
Blað nr:	af
Dagsetning:	28 mars 2003.
Breytt:	