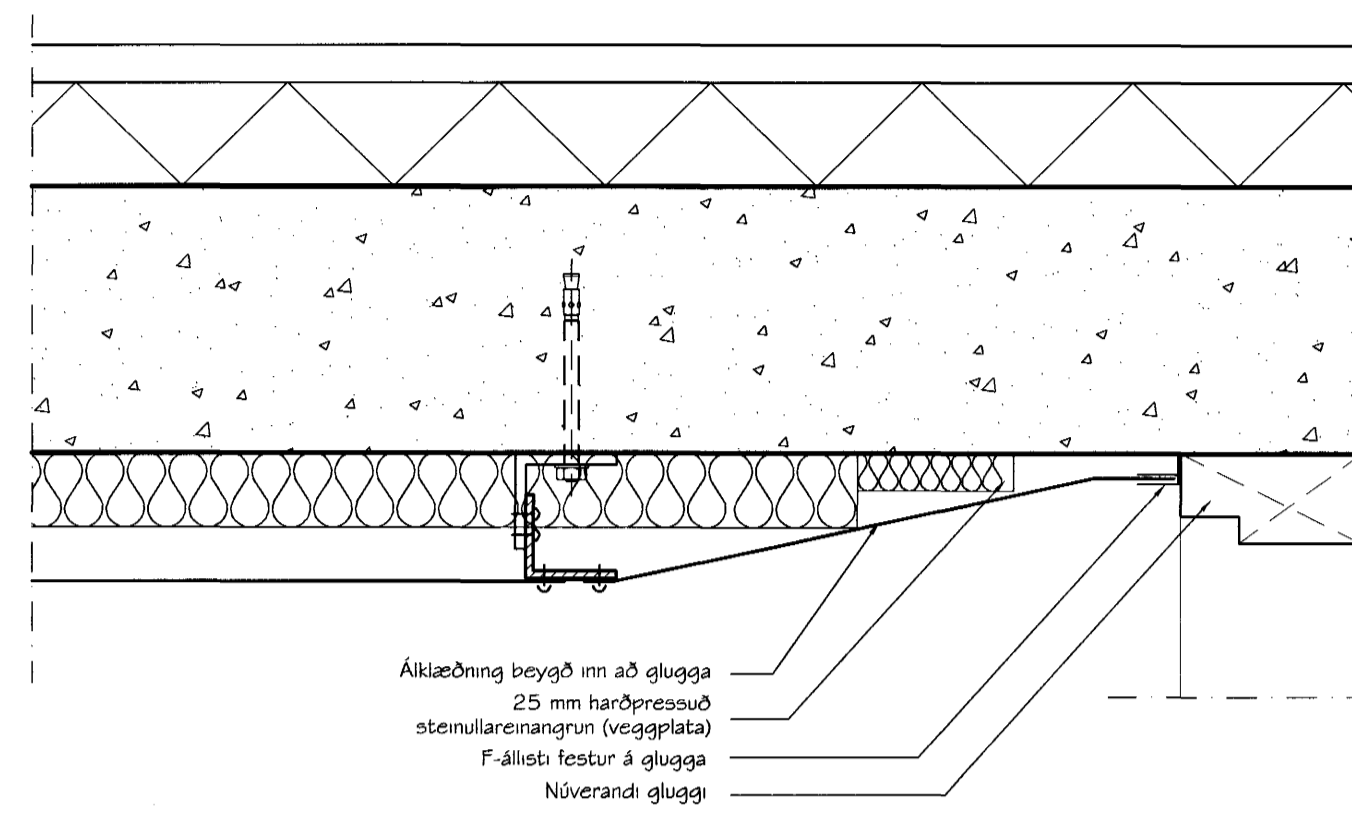
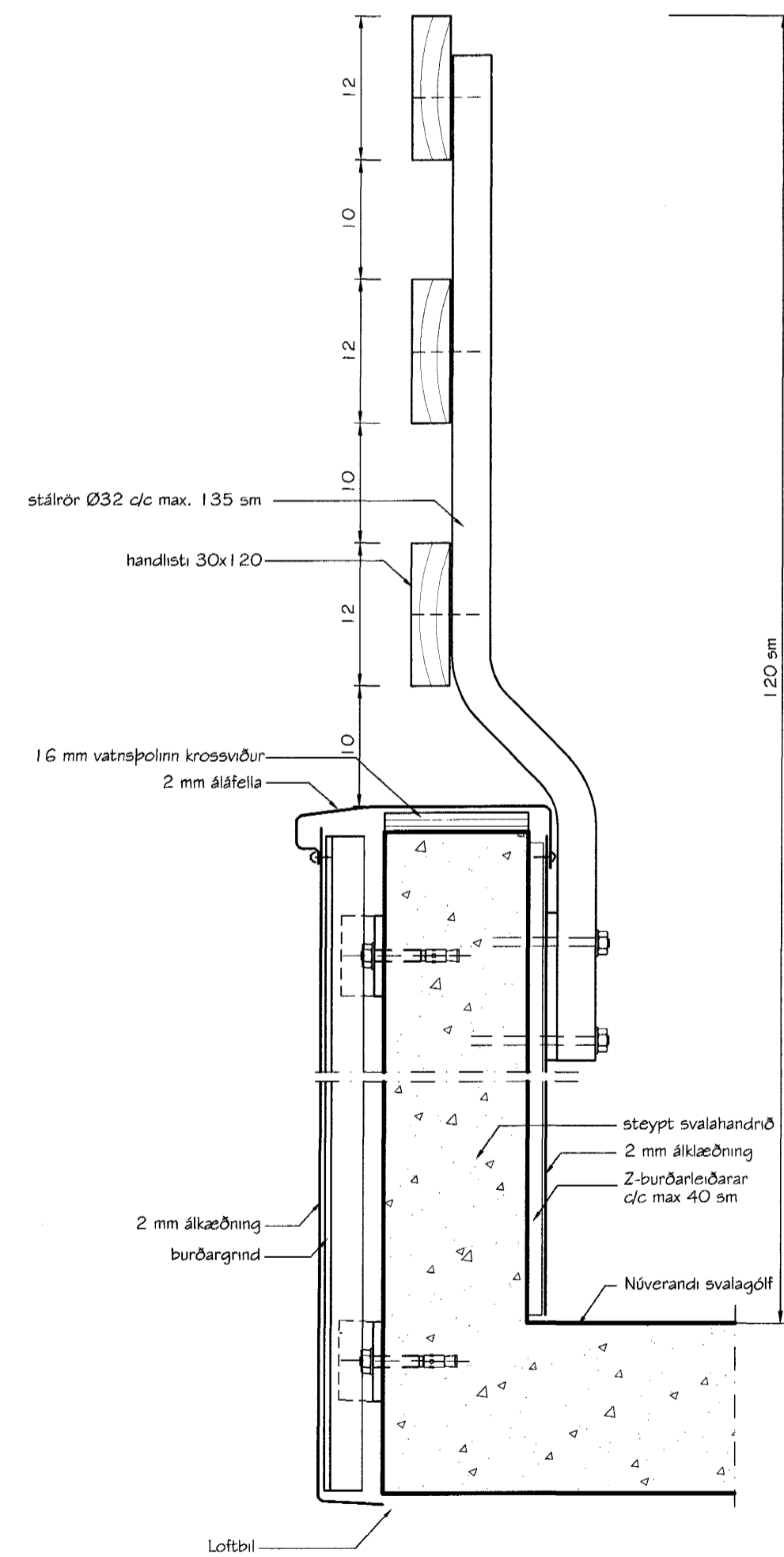


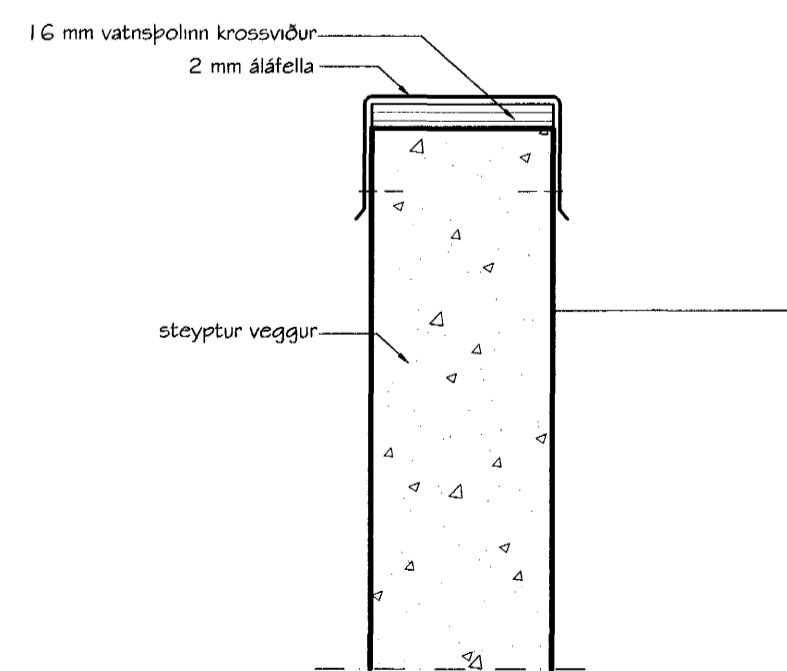
DEILI 13 (frágangur á innhornum)  
mkv. 1:5



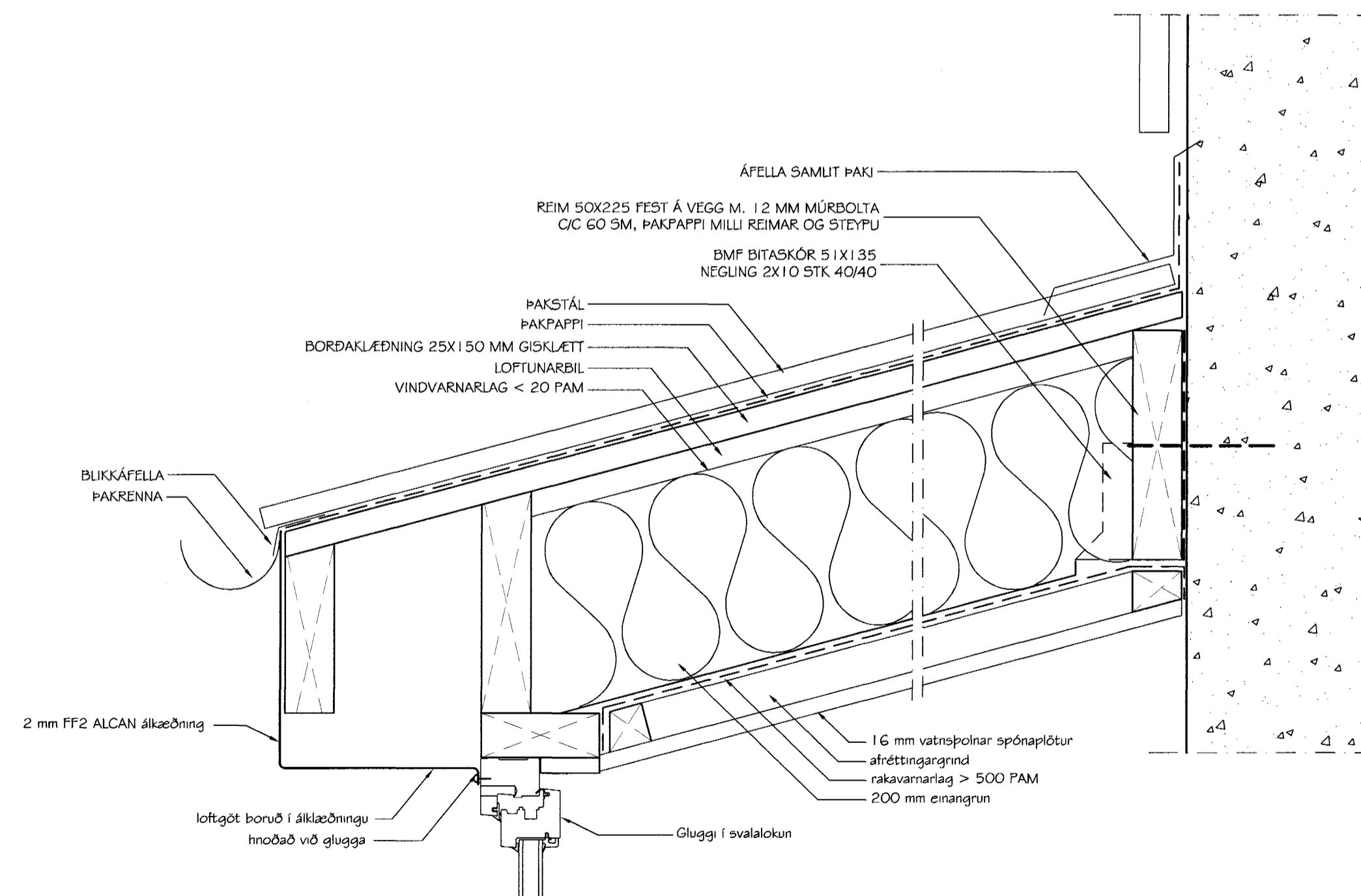
DEILI 14 (frágangur við glugga er ganga að steypum útvegg)  
MKV. 1:5



DEILI 15 (frágangur á svalahandriðum)  
MKV. 1:5



DEILI 16 (frágangur á stoðveggjum við innganga í kjallara)  
MKV. 1:5



DEILI 17 (frágangur yfir svalalokunum á 3. hæð)  
MKV. 1:5

Byggingaútlitir Hafnarfjardar  
Ágripit þann  
27 FEB. 2002

Br. nr.	Dags.	Af.	Breyting
A			
B			
C			
D			

**TEIKNISTOFAN  
TORGÍÐ**  
RÁÐGJÖF - HÖNNUN - EFTIRLIT

ARMOLI 36, 108 REYKJAVÍK, SÍMI 568-8866, FAX 568-8878  
Þorsteinn Friðbjófnsson, Magnús Þ. Guðmundsson,  
byggingateknifráeðingur innanhússarkitekt.  
Kt. 211055-5299 Kt. 240654-5559

**MÍDVANGUR 10-16**  
HAFNARFJÖRÐUR

Teikningarheiti: UTANHÜSSKLÆDNING OG LOKUN SVALA  
DEILIMYNDIR

Dags. 12.08.2001. Kvæði 1:5  
Hannað DF Teknað DF Samp.  
Verknr. 01-903 Teikn.nr. 402 Breyt.nr.