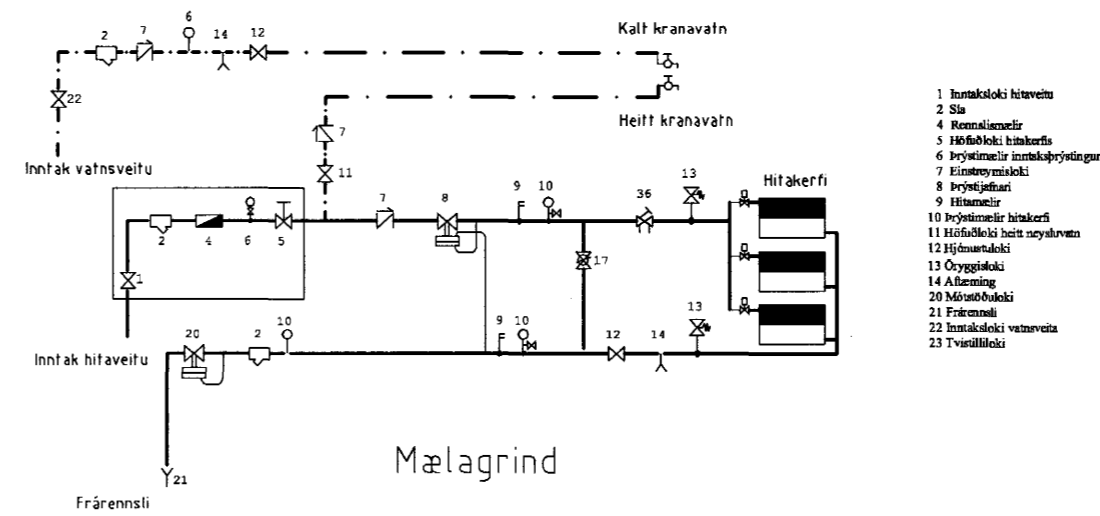


NR. Ofn	NR. Rými	Varma þörf í(Kcal)	Varma afköst(Kcal)	Tenging	tákn	lengd	hæð	Ofnlöki	Stilling
1	1.01	293	272	BC	10	500	500	RA2000	2.0
2	1.02	241	272	BC	10	500	500	RA2000	2.0
3	1.03	1513	2150	BC	22	1800	600	RA2000	4.0

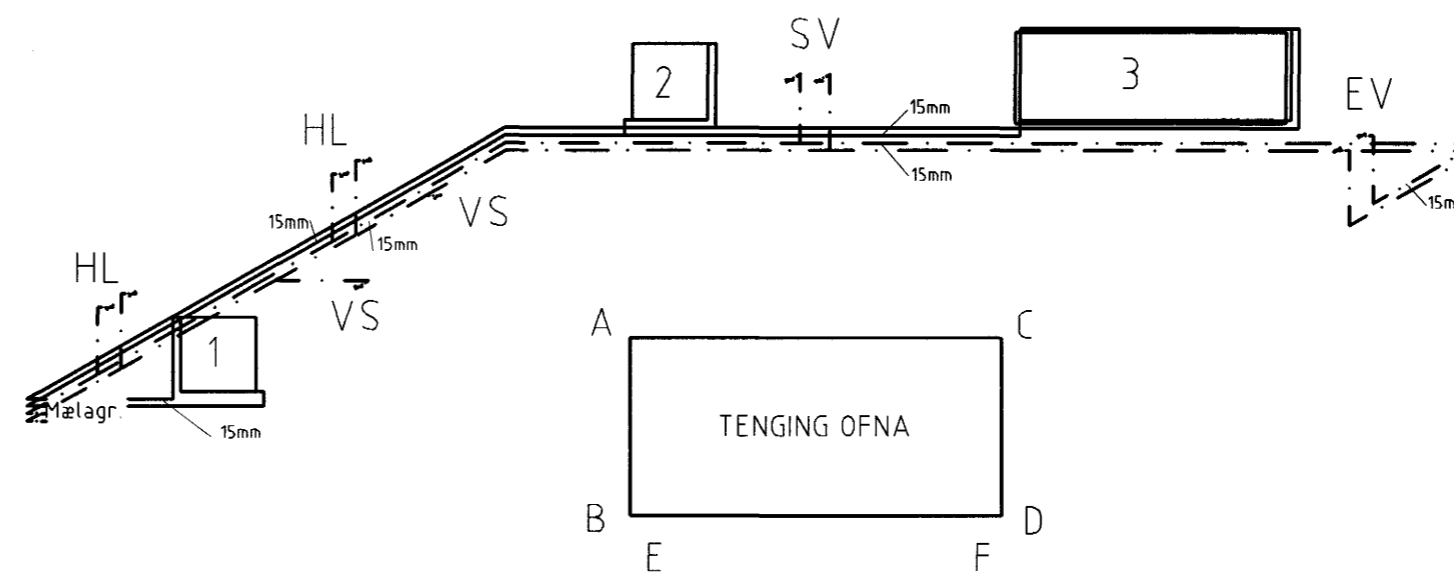
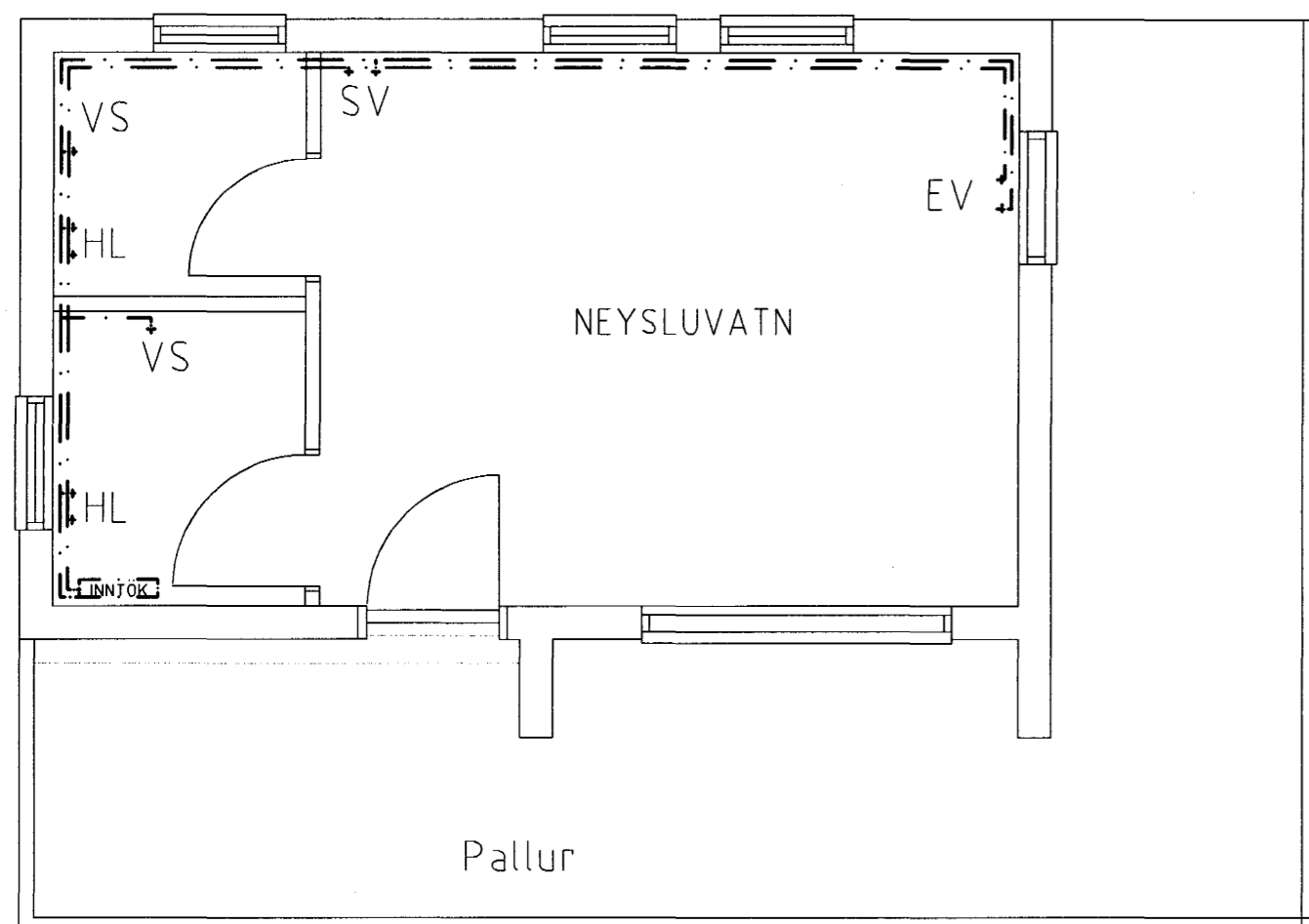


SKÝRINGAR

- Framrás hitaveitu
 - Bakrás hitaveitu
 - - - Heitt neysluvatn
 - Kalt neysluvatn
- BR Brynningartæki
 - SV Skolvaskur
 - HL Handlaug
 - EV Eldhúsvaskur
 - VS Vatnssalerni
 - HB Hitablásari
 - SV Skolvaskur
 - HL Handlaug
 - EV Eldhúsvaskur
 - VS Vatnssalerni

SKÝRINGAR

Efni og frágangur lagna skal vera í samræmi við IST 67 og NST 69.1.
 Pípur og tengistykki í hitalögnum skulu vera Mannesmann.
 Pípur og tengistykki í vatnslögnum skulu vera ryðfrjár stálpípur.
 Upphengjur eru gúmmífóðradar baulur og má mesta fjarlægð á milli þeirra vera 2.0m. Festing á milli þensluraufa skal vera þannig að lögnin sé fóst og dragist ekki til.
 Ofnar skulu vera með framrásarlöka RA 2000 frá Danfoss.
 Ofnar skulu staðsettir þannig að minnst 100mm séu á milli gólfs og ofns.
 Pípur skal þrýstiprófa með 6 bar vatnþrýstingi og skal þrýstingur standa í 24 klst. án þess að falla.
 Fjarlægð ofns frá frágengnum vegg skal vera minnst 30mm og mest 50mm.
 Allar ofnalengingar skulu vera ϕ 10mm



Samþykkt þann

05 FEB. 2002

Byggingafulltrúinn í Hafnarhöndi
 F.h. Sigurbjartur Halldórsson

VERKVANGUR EHF VERKFRÆÐISTOFA Jóhann K. Hjálmarsson FTFÍ kt. 220265-4639	Nethyl 2 110 Reykjavík Sími: 575-5800 Fax: 575-5801	
	Háholt 15 Gæsluvöllur Grunnmynd og rúmmynd neyslu- og hitalagna	TEIKN NR. 05 - 01
M.kv. 1:50 TEIKN. JKH	VERK NR. 1013 DAGS. 20.01.02	