

SKÝRINGAR

0. ALMENNT

ÓNEFND MÁL ERU Í MM NEMA HÆÐARKÓTAR SEM ERU Í M. LAGNAKÓTAR MIÐAST VIÐ RENNSLISBOTN Í RÖRUM OG TENGISTYKKJUM.

1. JARÐVATNSLÖGN

JARÐVATNSLÖGN ER EKKI Í GÖTU OG SKAL ÚTBÚA SVELG ÚR GRÓFRI MÖL ÞAR SEM ÞAKNIÐURFÖLL ENDA. ÞETTA SKAL GERT Í SAMRÁÐI VIÐ BYGGINGARFULLTRÚA STADARINS.

2. SKOLPLÖGN UTANHÚSS OG Í GRUNNI

SKOLPLÖGN UTANHÚSS SKAL VERA ÚR PVC-PLASTPÍPUM, Í SAMRÆMI VIÐ ÍST 65, MIÐAÐ VIÐ AUÐVELD SKILYRÐI, NEMA ANNAÐ SÉ TEKIÐ FRAM Á TEIKNINGUM.

ALLAR BEYGJUR OG GREINAR SKULU GERÐAR MEÐ VIÐEIGANDI TENGISTYKKJUM. 90° BEYGJUR SKULU GERÐAR MEÐ TVEIMUR 45°-BEYGJUM.

UNDIR PÍPUR SKAL LEGGJA 150 MM JÖFNUNARLAG ÚR SANDI SEM ÞJAPPAST VANDLEGA. GÆTA SKAL ÞESS AÐ PÍPUR HVÍLI Á BELGNUM EN EKKI Á MUFFUM OG SKAL LÖGN VERA BEIN MILLI BROTPUNKTA. AÐ PÍPUM SKAL SÍÐAN FYLJA MEÐ SANDI SEM NÁI MINNST 150 MM ÚT FYRIR OG 200 MM UPP FYRIR LÖGNINA.

STÚTA AÐ TÆKJUM SKAL GERA ÚR TVEIM 45° BEYGJUM ÁSAMT MINNKUN EF MEÐ ÞARF, ÞANNIG AÐ STÚTHÆÐ VERÐI 200 MM UNDIR GÓLFYRIBORÐI.

3. FRÁVEITULAGNIR INNAHÚSS:

INNAHÚSS SKAL LEGGJA SKOLPÍPUR ÚR PP-PLASTI, Í SAMRÆMI VIÐ ÍST 65, MIÐAÐ VIÐ AUÐVELD SKILYRÐI, NEMA ANNAÐ SÉ TEKIÐ FRAM Á TEIKNINGUM. ALLAR BEYGJUR OG GREINAR SKULU GERÐAR MEÐ VIÐEIGANDI TENGISTYKKJUM. 90° BEYGJUR SKULU GERÐAR MEÐ TVEIMUR 45°-BEYGJUM.

ALLAR PÍPUR Í INNVEGGJUM OG LÁRÉTTUM STOKKUM SKAL VEFJA MEÐ PLASTBORÐA FALLPÍPUR SKAL EINANGRA MEÐ STEINULL OG VEFJA MEÐ PLASTDÚK

LAGNIR SKAL LEKAPRÓFA MEÐ ÞVI AÐ VATNSFYLLA ÞÆR. MIÐA SKAL VIÐ 2 M. VATNSÞRÝSTING SEM STANÐI Í 12 KLST.

4. NEYSLUVATNSLAGNIR INNAHÚSS:

INNAHÚSS SKAL LEGGJA RÖR Í RÖR LAGNIR AF VIÐURKENNDRI GERÐ FYRIR NEYSLUVATN Í SAMRÆMI VIÐ ÍST 67 OG DS 439, MEÐ PRESSUÐUM TENGISTYKKJUM. EÐA SKRUFUÐUM.

ÞAR SEM PÍPUR FARA Í GEGNUM VEGGI EÐA PLÖTUR SKAL GAT VERA MINNST 20 MM VÍÐARA EN PÍPURNAR (MEÐ EINANGRUN ÞAR SEM ÞAÐ Á VIÐ).

PÍPUR SKAL FESTA MEÐ VIÐURKENNDUM FESTINGUM MEÐ MEST 2 M MILLIBILI. PÍPUR SKAL LEGGJA MEÐ HALLA ÞAR SEM ÞVI VERÐUR VIÐ KOMIÐ, SVO AÐ TÆMA MEGI LÖGNINA.

Á ENDA LAGNA OG HLIDARGREINA SEM MERKT ER "I" SKAL SETJA 300 MM LANGAN LOFTPÚÐA MEÐ ÞVERMÁLINU 32 MM KRANAR FYRIR HEITT VATN SKULU VERA VINSTRA MEGIN ÞEGAR STAÐIÐ ER VIÐ TÆKI.

STÁLLAGNIR SKAL LEKAPRÓFA MEÐ KÖLDU VATNI OG 1,0 MPÁ (10 BAR) ÞRÝSTINGI. ÞRÝSTINGUR SKAL HALDAST Á KERFINU Í 24 KLST. ÁN ÞESS AÐ FALLA.

PLASTLAGNIR SKAL LEKAPRÓFA Í TVEIM AFÖNGUM, FORPRÓFUN OG AÐALPRÓFUN. Í FORPRÓFUNINI ER ÞRÝSTINGUR MÆLDUR EFTIR 30 MÍNÚTUR OG AFTUR EFTIR 60 MÍNÚTUR Í UPPHAFI SKAL ÞRÝSTINGUR VERA MINNST 15 BÖR EÐA 1,5 X HÁMARKS VINNUPRÝSTINGUR. EFTIR 60 MÍNÚTUR MÁ ÞRÝSTINGUR MEST HAFA FALLIÐ UM 0,6 BÖR FRÁ ÞVI SEM HANN VAR EFTIR 30 MÍN.

AÐALPRÓFUN HEFST 120 MÍNÚTUR EFTIR AÐ FORPRÓFUN LÝKUR. HÉR MÁ ÞRÝSTINGUR MEST HAFA FALLIÐ UM 0,2 BÖR FRÁ ÞVI SEM HANN VAR Í LOK FORPRÓFUNAR.

5. HITALAGNIR INNAHÚSS:

INNAHÚSS SKAL LEGGJA SVARTAR STÁLPIPUR ÚR ÞRÝSTILAGNAEFNI (PRESS FITTING SYSTEM) FYRIR HITALÖGN Í SAMRÆMI VIÐ ÍST 67 OG DS 469. PÍPUR SKULU VERA PP-PLASTHÚÐAÐAR. PÍPUR EINANGRIST MEÐ 20 MM STEINULLARHÓLKUM OG VEFJIST MEÐ PLASTI. Á ALLA OFNA KOMI LOFTSKRÚFA, STILLITÉ OG HITASTÝRÐUR OFNLOKI.

LAGNIR GEISLAHITUNAR SKULU VERA ÚR PLASTI AF VIÐURKENNDRI GERÐ SEM LEGGIST MEÐ BILINU C/C 150 MM. GÓLFHITAKERFI KOMI Í Í NEDRI JÁRNAGRIND PLÖTU.

ÞAR SEM PÍPUR FARA Í GEGNUM VEGGI EÐA PLÖTUR SKAL GAT VERA MINNST 20 MM VÍÐARA EN PÍPURNAR (MEÐ EINANGRUN ÞAR SEM ÞAÐ Á VIÐ).

PÍPUR SKAL FESTA MEÐ VIÐURKENNDUM FESTINGUM MEÐ MEST 2 M MILLIBILI. PÍPUR SKAL LEGGJA MEÐ HALLA ÞAR SEM ÞVI VERÐUR VIÐ KOMIÐ, SVO AÐ TÆMA MEGI LÖGNINA.

ALLAR OFNATENGINGAR ERU 10 MM VIÐ ÚTREIKNING Á OFNASTÆRÐUM ER REIKNAD MEÐ DELTA T = 40 GRÁÐUR ALLIR OFNAR SKULU VERA Í SAMRÆMI VIÐ ÍST 59.1. MINNSTA EFNISÞYKKT 1,2 MM OG ÞRÝSTINGUR 8 ATM. Á ÖLLUM OFNUM SKAL VERA STILLITÉ OG LOFTSKRÚFA OG ÞEIR SKULU VERA MEÐ LOFTHITASTÝRÐUM (TÜR) KRÖNUM, NEMA OFN Í ANDDYRI ÞAR SKULU VERA VATNSHITASTÝRÐIR KRANAR (RETUR). EF TÜR-KRANAR KOMA NÁLÆGT OPNANLEGUM FÖGUM EÐA SVALAHURÐ SKAL LÁTA ÞREIFARA UNDIR OFNINN SAMKV. LEIÐBEININGUM FRAMLEIÐANDA. EINNIG SKAL STILLA KRANA SAMKVÆMT LEIÐBEININGUM FRAMLEIÐANDA. GERT ER RÁÐ FYRIR AÐ LENGD OFNA SÉ 100-150 MM INNFYRIR GLUGGAHLIÐAR OG AÐ HÆÐ OFNA SÉ 100-150 MM FRÁ GÓLFI OG FRÁ GLUGGAKISTU (RAFLAGNASTOKK). ÞETTA SKAL SANNNREYNA Á STAÐNUM AÐUR EN OFNAR ERU KEYPTIR.

LAGNIR SKAL LEKAPRÓFA MEÐ KÖLDU VATNI OG 8 KG/CM2 ÞRÝSTINGI. ÞRÝSTINGUR SKAL HALDAST Á KERFINU Í 24 KLST. ÁN ÞESS AÐ FALLA.

7. TÁKN

FRÁVEITULAGNIR:

SKOLPLÖGN, ÞÉTT MEÐ GÜMMÍHRINGJUM
JARÐVATNSLÖGN
REGNVATNSLÖGN

ST: STEINSTEYPT RÖR
PP: POLYPROPYLEN PLASTRÖR
PEH: POLYETHYLEN PLASTRÖR
PVC: PLASTRÖR
BR: HREINSIBRUNNUR
GN: GÓLFNIDURFALL
GSN: GÓLFNIDURFALL M/GEGNUMR.
PN: ÞAKNIDURFALL
SN: SVALANIDURFALL
F: FALLPIPA

HL: HANDLAUG
VS: VATNSSALERNI
EV: ELDHÚSVASKUR
SV: SKOLVASKUR
RV: RÆSTIVASKUR
SB: STURTUBOTN
BK: BÆÐKAR
BV: ÞVOTTAVÉL
BL: BLÖNDUNARTÆKI

NEYSLUVATNSLAGNIR:

KALT VATN
HEITT VATN
KALDUR KRANI
HEITTUR KRANI

R: RYÐFRÍAR PÍPUR
E: EINANGRUN
Á: ÁDRAGSEINANGRUN
SK: SLÖNGUKRANI
BRS: BRUNASLANGA
SL: SEGULLOKI

HITALAGNIR:

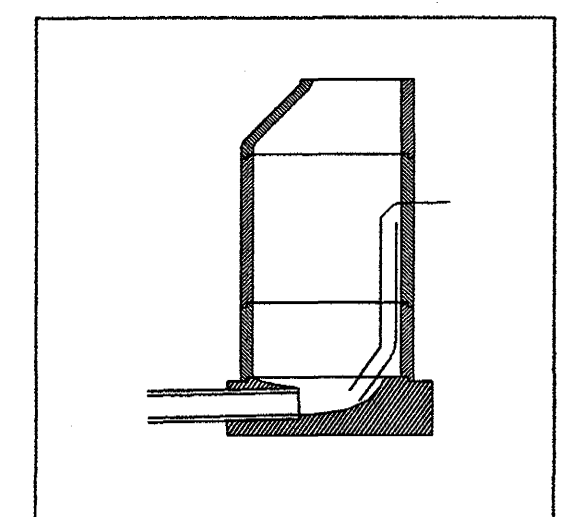
HITALÖGN FRAMRENNSLI
HITALÖGN BAKRENNSLI

R: RYÐFRÍAR PÍPUR
E: EINANGRUN
Á: ÁDRAGSEINANGRUN

LOKAR OFL.: bbb

RENNILOKI/KÜLULOKI
EINSTREYMISLOKI
TÆMING

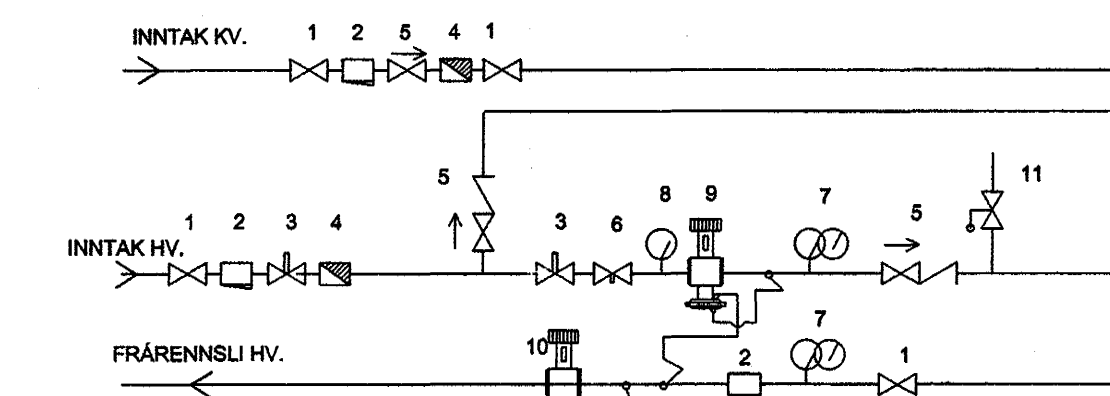
FALLBRUNNUR



OFNAR, MERKINGAR:

A C
B D
E F

TENGIGRIND.



1. KÜLULOKI (INNTAKSLOKI)
2. SÍA
3. HEMILL
4. VATNSMELUR
5. EINSTREYMISLOKI
6. STILLIHANI
7. HITTA OG BRISTIMELUR
8. BRISTIMELUR
9. ÞRÍSTJAFNARI (td. Danfoss AVD-DA eða AVLD)
10. SÁLFLVIRKUR LOKI (td. Danfoss AVD RA)
11. ÖRYGGISLOKI

HEILBRIGDISEFTIRLIT
HAFNARFJARDAR-
OG KÖPAVOGSSYSDIS
Gæðastofa 7 - 110 Garðabæ

Samþykkt þann
21 JAN. 2002
Byggingafultrúinn í Hafnarfirði
F.h. Sigurbjartur Halldórsson

	Nr.	Dags.	Breyting.	Af.	Nr.	Dags.	Breyting.	Af.	Undirritun:	Kt: 170944 3569	REIKN: GÜDM. JÓN/MSIG. ING.	VERK: HRINGHELLA 4, HAFNARFIRÐI	BLAÐ: 1
											DAGS: 18.10.2001	EFNI: HITI, NEYSLUVATN OG FRÁRENNSLISLAGNIR SKÝRINGAR	KVARÐI: /