

RÚMMYND HITALAGNA 1:50

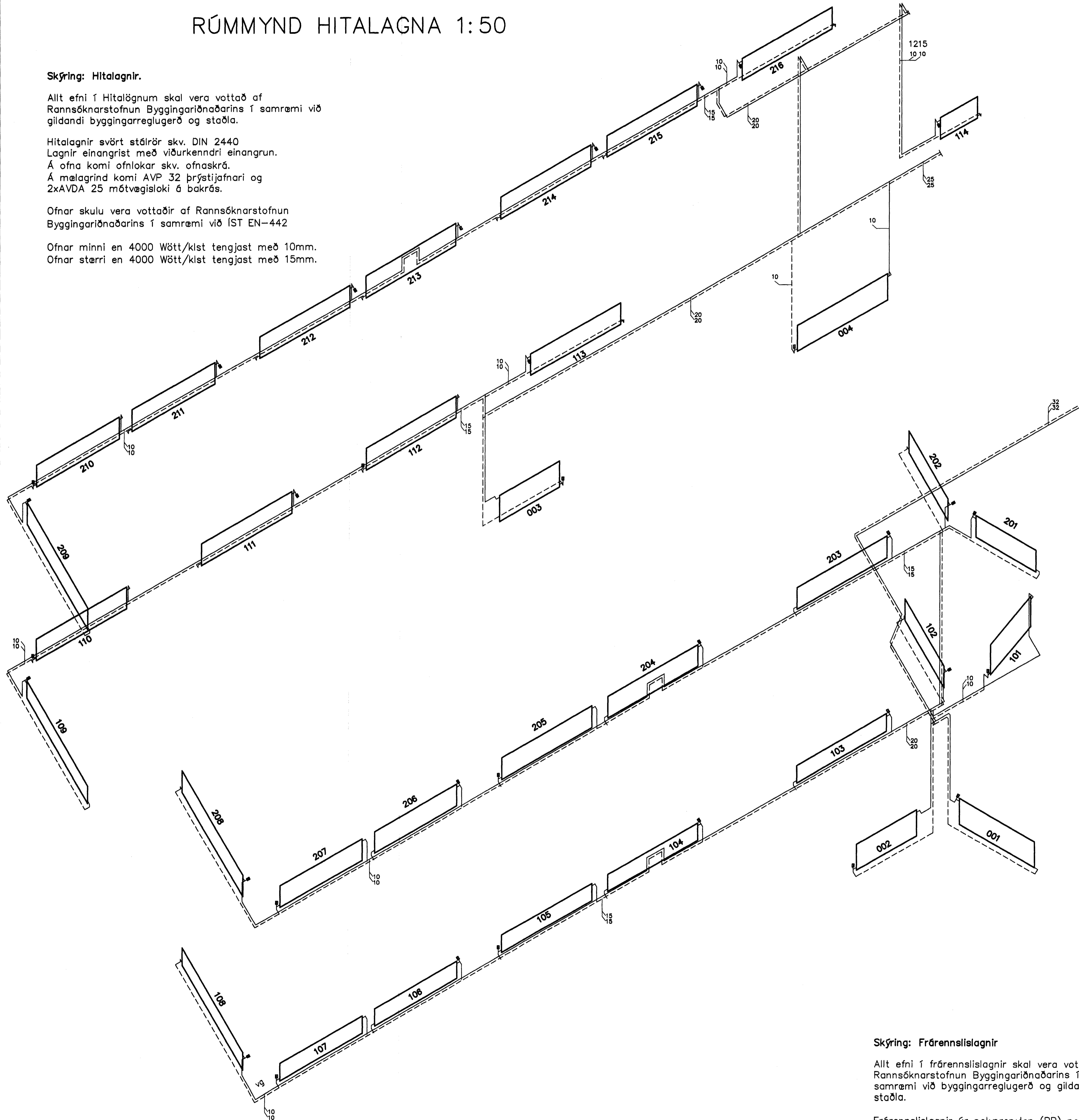
Skýring: Hitalagnir.

Allt efni í Hitalögnum skal vera vottað af Rannsóknarstofnun Byggingariðnaðarins í samræmi við gildandi byggingarreglugerð og staðla.

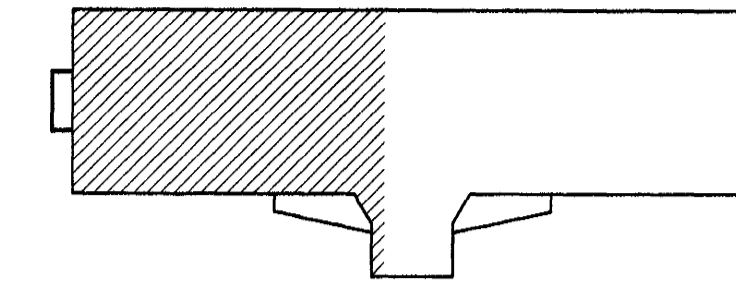
Hitalagnir svört stálror skv. DIN 2440
Lagnir einangrist með viðurkennðri einangrun.
Á ofna komi ofnlokar skv. ofnaskrá.
Á mælagrind komi AVP 32 þrýstjafnari og 2xAVDA 25 mótvegislöki á bakrás.

Ofnar skulu vera vottaðir af Rannsóknarstofnun Byggingariðnaðarins í samræmi við ÍST EN-442

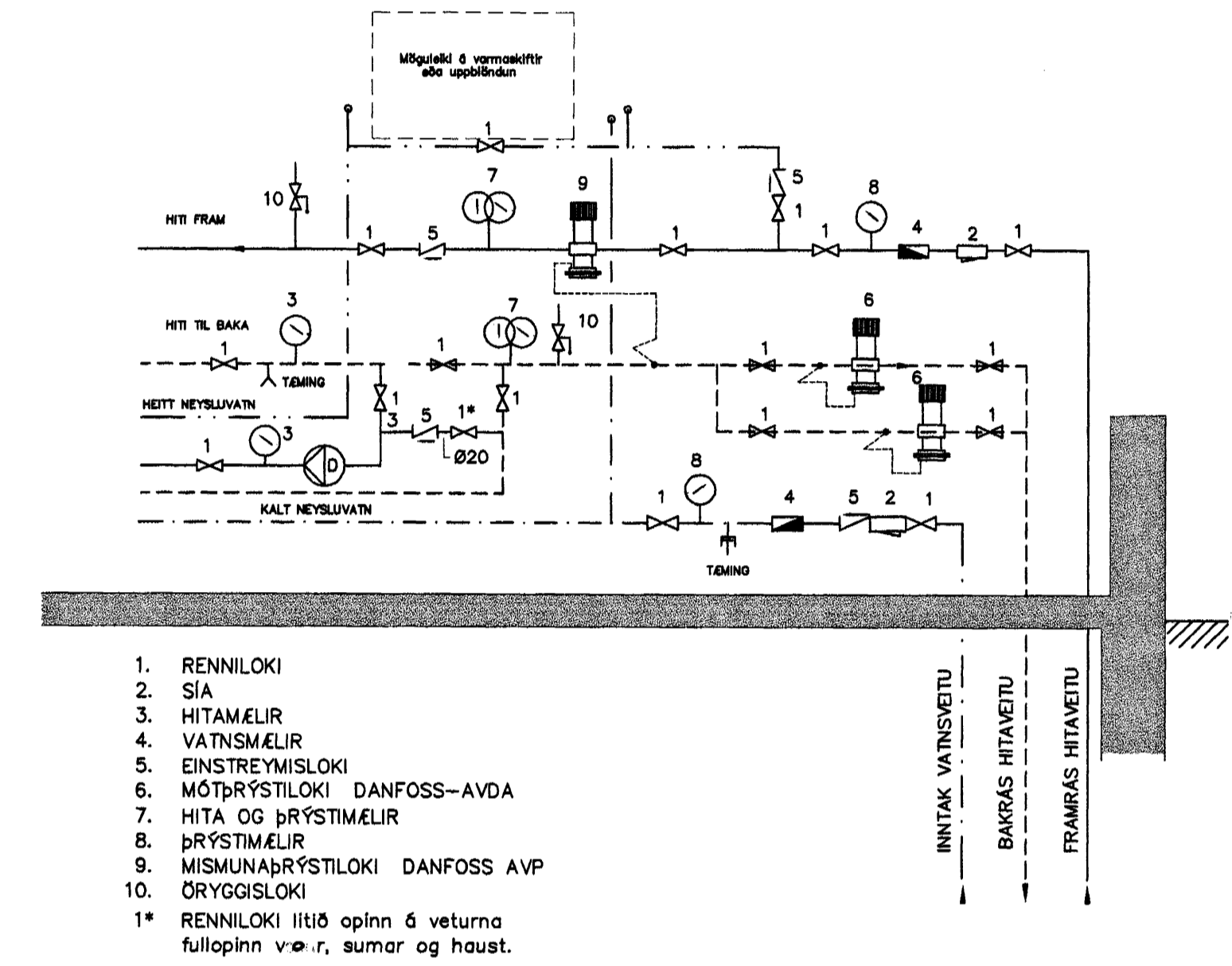
Ofnar minni en 4000 Wött/klst tengjast með 10mm.
Ofnar stærri en 4000 Wött/klst tengjast með 15mm.



AFSTÖÐUMYND 1:500

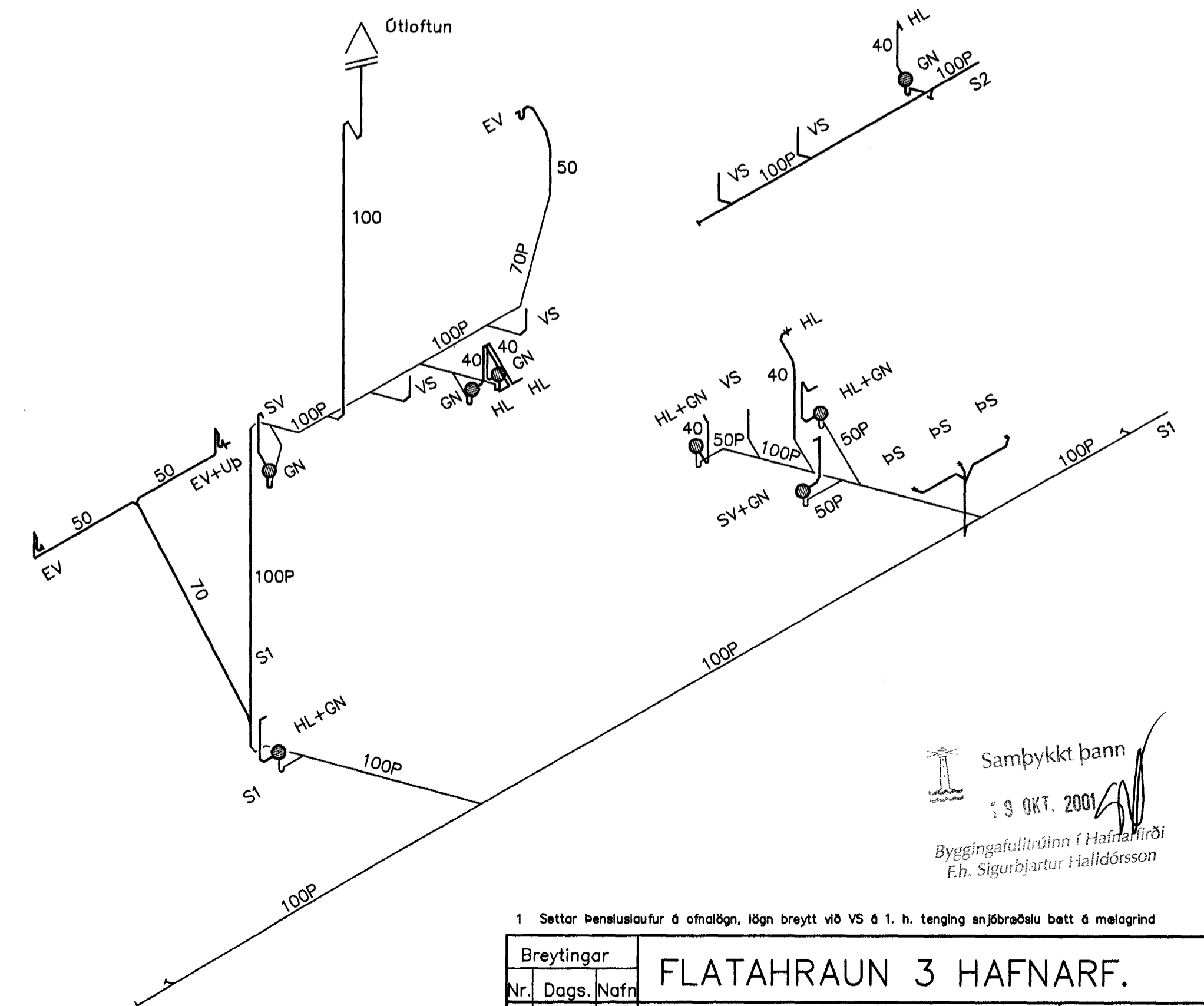


MÆLAGRIND



1. RENNILOKI
 2. SÍA
 3. HITAMÆLIR
 4. VATTSMÆLIR
 5. EINSTREYMSLOKI
 6. MÓTÞRÝSTILOKI DANFOSS-AVDA
 7. HITA OG ÞRÝSTIMÆLIR
 8. ÞRÝSTIMÆLIR
 9. MISMUNARÞRÝSTILOKI DANFOSS AVP
 10. ÖRYGGISLOKI
- 1* RENNILOKI litið opinn á veturna fullþoppinn v.e.r., sumar og haust.

RÚMMYND FRÆRENNSLISL. 1:50



Skýring: Frærennislislagnir

Allt efni í frærennislislagnir skal vera vottað af Rannsóknarstofnun Byggingariðnaðarins í samræmi við byggingarreglugerð og gildandi staðla.

Frærennislislagnir úr polypropylen (PP) nema sérmerktir stofnar (P) skulu vera úr Pott.

Lagnir einangrist með steinullarmottum og vefjast með plastdúk.

Samþykkt þann 19. Okt. 2001
Byggingafrádrátturinn í Hafnarfirði
Eh. Sigurbjartur Halldórsson

Breytingar		FLATAHRAUN 3 HAFNARF.	
Nr.	Dags.	Nafn	
1	17.10.01	BS	Verkfræðistofa Þráinn & Benedikt Laugavegi 178, 105 Rvk Sími: 563 1770, 568 7775, Fax: 568-7701 Netfang: post@islandia.is
			H BS T BD S M 1:60 Nr. RPO1 Dags. Júní 01

19/10/01
Eh

1 Settar þensulslaurir á ofnlokn, lög breytt við VS á 1. h. tenging en þjóraðslu batt á mælagrind