

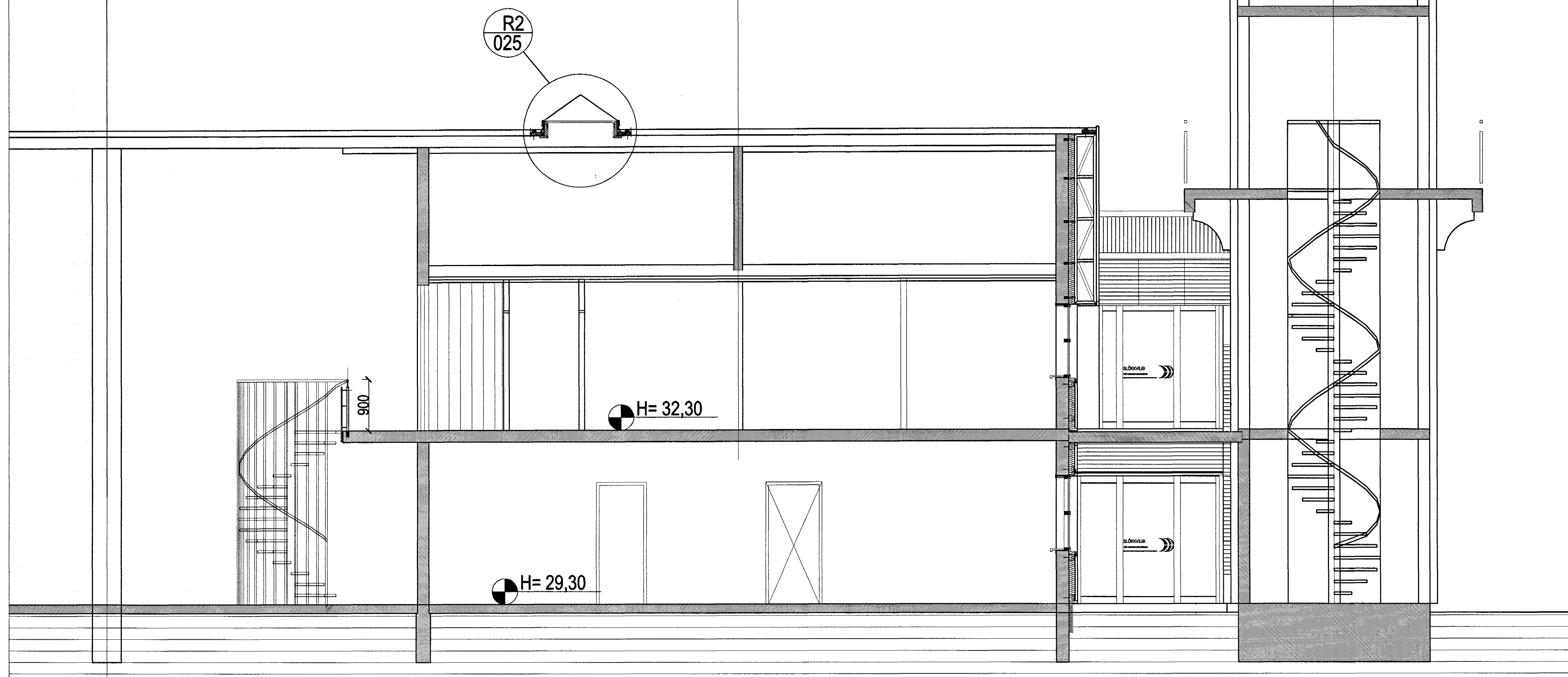
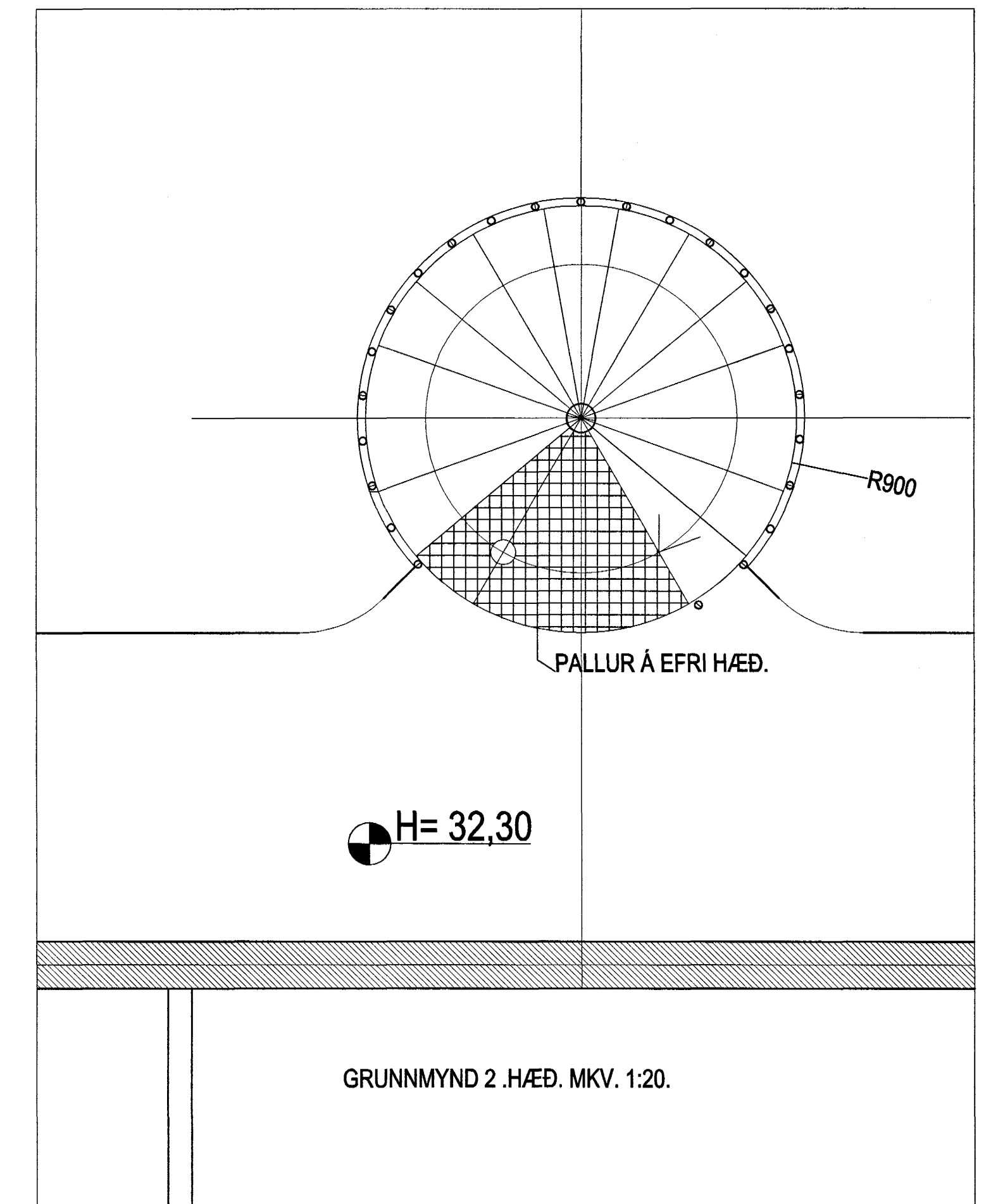
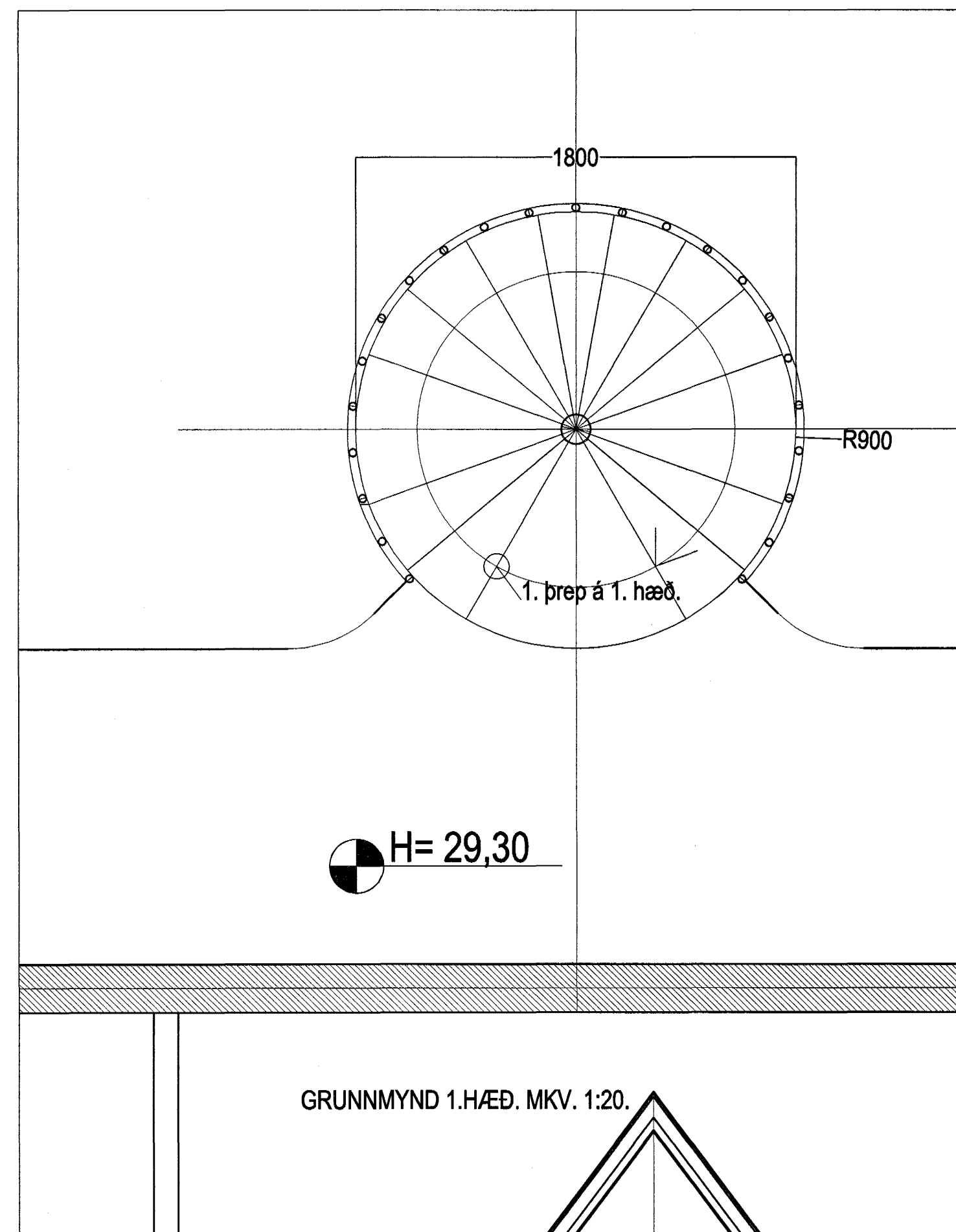
SKÚTAHRAUN 6 HAFNARFIRÐI.

Hringstigi við skrifstofu og starfsmannaaðstöðu.

Hringstigin skal uppfylla öll ávæði byggingareglugerðar.
 Hringstigin skal smíðaður úr stöðluðum galvanhúðuðum stáleiningum.
 Stigin skal vera að þvermáli $\varnothing 1800$ mm.
 Uppstig stiga skal vera 187,5 mm.
 Framstig í ganglínu skal vera 226 mm.
 $\varnothing 125$ mm galv. stálrör myndar miðju stigans og er aðal burðarvirki hans.
 Stálrörið skal boltað fast við gólf undirstöðu, á tryggilegan hátt, sem hönnuður samþykkir, auk þess er stigin stífaður af út í steipt efragólf, með þrepum og palli.
 Þrep skulu vera úr galv. stáli með lokuðu yfirborði "TÁRPLÁT" og skulu þau boltað föst við burðarsúlu á tryggilegan hátt.
 Handrið skal myndað með $\varnothing 42$ mm ryðfríustálröri sem lagar sig eftir "stokk" sem gerður er úr lóðréttum $\varnothing 34$ mm ryðfríum stálrörum, sem ramma af stigan, allar festingar á handriði skulu vera boltafestingar, festingar skulu vera annarsvegar við þrep og hinsvegar við palla og burðarsúlu eftir því sem við á.
 Hringstigin skal vera ómálaður.

ALLT STÁL Í SJÁFUM HRINGSTIGANUM SKAL VERA HEIT-GALVANHÚÐAÐ.

STÁL Í HANDLISTA OG LÓÐRÉTTUM RÖRUM SEM RAMMA STIAGAN AF RYÐFRÍUM STÁL RÖRUM "STÁL 304"



Snið J1-J1. Mkv. 1:50.

Samþykkt þann
 27 NOV. 2003
 Byggingafrádrátturinn í Hafnarfirði
 F.h. Sigurbjartur Halldórsson

SKÚTAHRAUN 6 HAFNARFIRÐI.

Sigurður Þorvarðarson byggingafræðingur bfi.
 Teiknistofan Strandgötu 11 220 Hafnarfirði.

STH, teiknistofan ehf. kt. 510298-2769. Kt. aðalhönnuðar: 141250-4189.
 Sími: 5651510. Netfang: teiknistofan@islandia.is

Skýringar:	Séruppráttur.
Teikning:	HRINGSTIG VIÐ SKRIFSTOFU OG STARFSMANNA-ADSTÖÐU.
Mælikvarði:	1:20./1:50.
Undirskrift:	12/11 03 Sgþ
Blað nr:	STH-029v.
Breytt:	feb. 2001. Dagsetning: 13 janúar 2001.
Athugasemdir:	